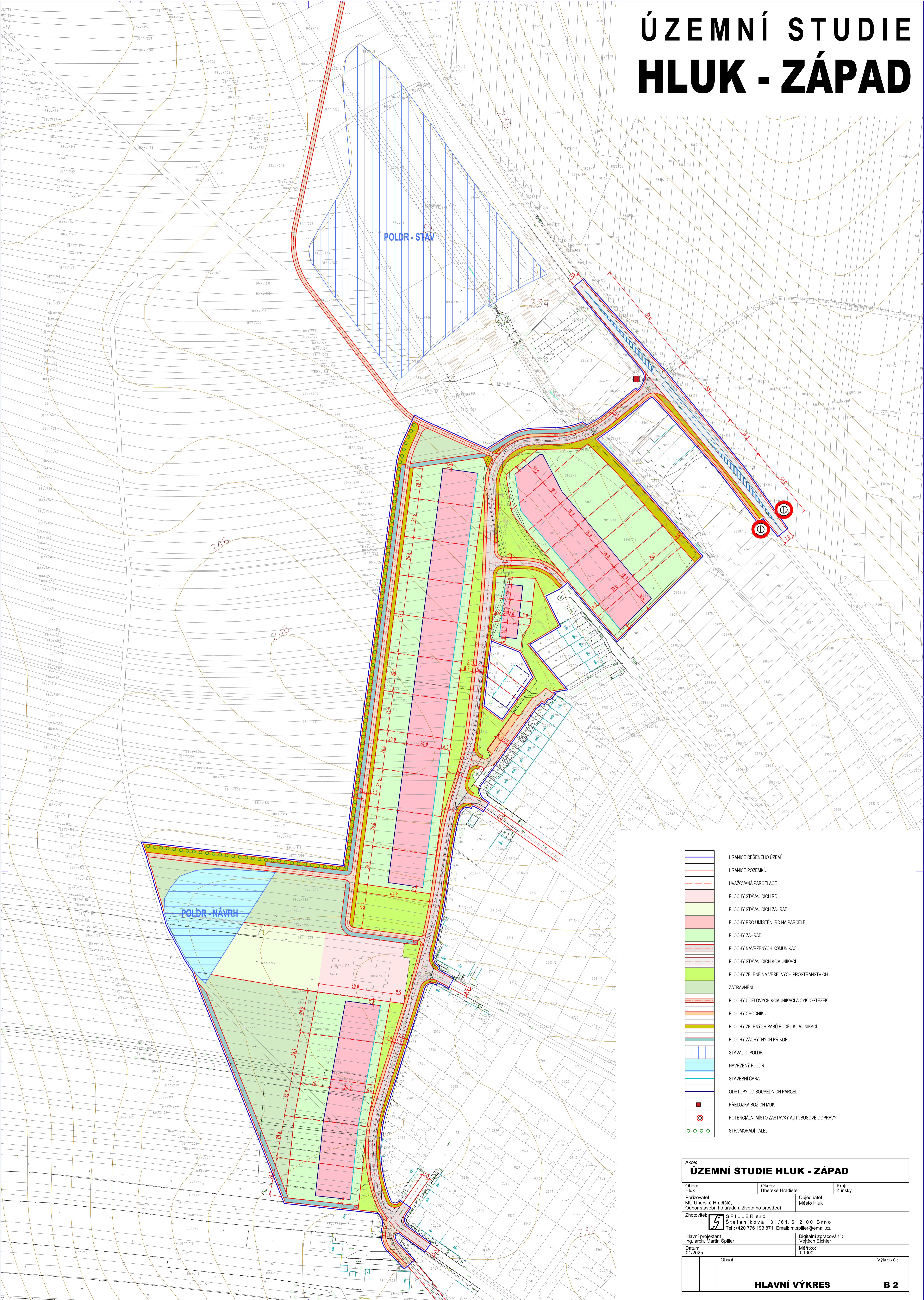


ÚZEMNÍ STUDIE HLUK - ZÁPAD



- HRANICE ŘEŠENÉHO ÚZEMÍ
- HRANICE POZEMKŮ
- UVAŽOVANÁ PARCELACE
- PLOCHY STÁVAJÍCÍCH RD
- PLOCHY STÁVAJÍCÍCH ZAHRAD
- PLOCHY PRO UMÍSTĚNÍ RD NA PARCELE
- PLOCHY ZAHRAD
- PLOCHY NAVRŽENÝCH KOMUNIKACÍ
- PLOCHY STÁVAJÍCÍCH KOMUNIKACÍ
- PLOCHY ZELENĚ NA VEŘEJNÝCH PROSTRANSTVÍCH
- ZATRAVNĚNÍ
- PLOCHY ÚČELOVÝCH KOMUNIKACÍ A CYKLOSTEZEK
- PLOCHY CHODNÍKŮ
- PLOCHY ZELENÝCH PÁSŮ PODĚL KOMUNIKACÍ
- PLOCHY ZÁCHYTNÝCH PŘÍKOPŮ
- STÁVAJÍCÍ POLDR
- NAVRŽENÝ POLDR
- STAVEBNÍ ČÁRA
- ODSUPY OD SOUSEDNÍCH PARCEL
- PŘELOŽKA BOŽÍCH MUK
- POTENCIÁLNÍ MÍSTO ZASTÁVKY AUTOBUSOVÉ DOPRAVY
- STROMOŘADÍ - ALEJ

Akce: ÚZEMNÍ STUDIE HLUK - ZÁPAD		
Obec: Hluk	Okres: Uherské Hradiště	Kraj: Zlínský
Pořizovatel: MÚ Uherské Hradiště, Oddor stavebního úřadu a životního prostředí		Objednatel: Město Hluk
Zhotovitel: SPILLER s.r.o. Stefánikova 131/61, 612 00 Brno Tel.: +420 776 193 871, Email: m.spiller@email.cz		
Hlavní projektant: Ing. arch. Martin Špíler		Digitální zpracování: Vojtěch Eichler
Datum: 01/2025		Měřítko: 1:1000
	Obsah:	Výkres č.:
HLAVNÍ VÝKRES		B 2