

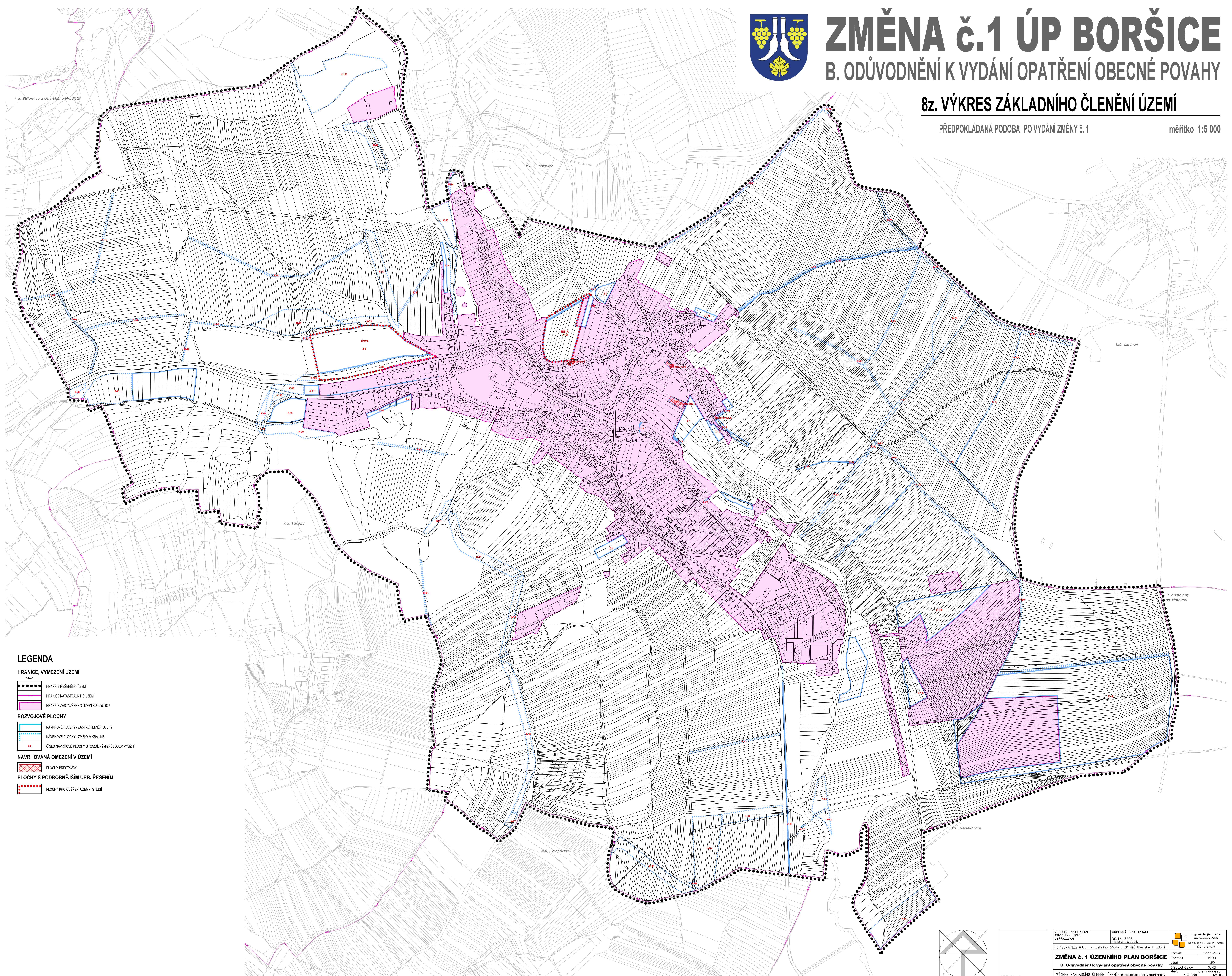
ZMĚNA č.1 ÚP BORŠICE

B. ODŮVODNĚNÍ K VYDÁNÍ OPATŘENÍ OBECNÉ POVAHY

8z. VÝKRES ZÁKLADNÍHO ČLENĚNÍ ÚZEMÍ

PŘEDPOKLÁDANÁ PODoba PO VYDÁNÍ ZMĚNY č. 1

měřítko 1:5 000



LEGENDA

HRANICE, VYMEZENÍ ÚZEMÍ

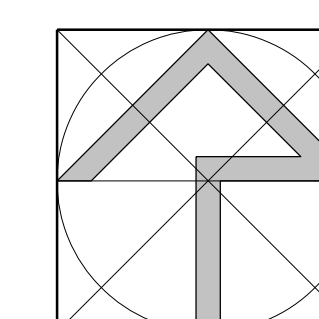
- HRANICE ŘEŠENÉHO ÚZEMÍ
- HRANICE KATASTRÁLNÍHO ÚZEMÍ
- HRANICE ZASTAVĚNÉHO ÚZEMÍ K 31.05.2022

ROZVOJOVÉ PLOCHY

- NAVRHOVÉ PLOCHY - ZASTAVITELNÉ PLOCHY
- NAVRHOVÉ PLOCHY - ZMĚNY V KRAJINĚ
- ČÍSLO NAVRHOVÉ PLOCHY S ROZDÍLNÝM ZPŮSOBEM VYUŽITÍ

NAVRHOVANÁ OMEZENÍ V ÚZEMÍ

- PLOCHY PŘESTAVBY
- PLOCHY S PODROBNĚJŠÍM URB. ŘEŠENÍM
- PLOCHY PRO OVĚŘENÍ ÚZEMNÍ STUDIE



AUTORIZACE

TECHNICKÝ PROJEKTANT Ing. arch. Jiří Ludík VYPRACOVATEL Ing. arch. Jiří Ludík	OSOBNÍ SPOLUPRÁCE DIGITÁLNÍ ÚZEL Ing. arch. Jiří Ludík	ing. arch. Jiří Ludík autorský projekt Dobruška 87, 163 10 Praha 6 020 491 37 018
PORÍZOVATEL: odbor stavebního úřadu a ŽP MěÚ Uherské Hradiště	Datum: 09/2023	Formát: A4
ZMĚNA č. 1 ÚZEMNÍHO PLÁNU BORŠICE	Účel: ÚP	Čís. zakázky: 01/23
B. Odůvodnění k vydání opatření obecné povahy	Měř.: 1:5 000	Čís. výkresu: P4.8z
VÝKRES ZÁKLADNÍHO ČLENĚNÍ ÚZEMÍ - předpokládaná podoba po vydání změny		