

# ÚZEMNÍ PLÁN KOŠÍKY

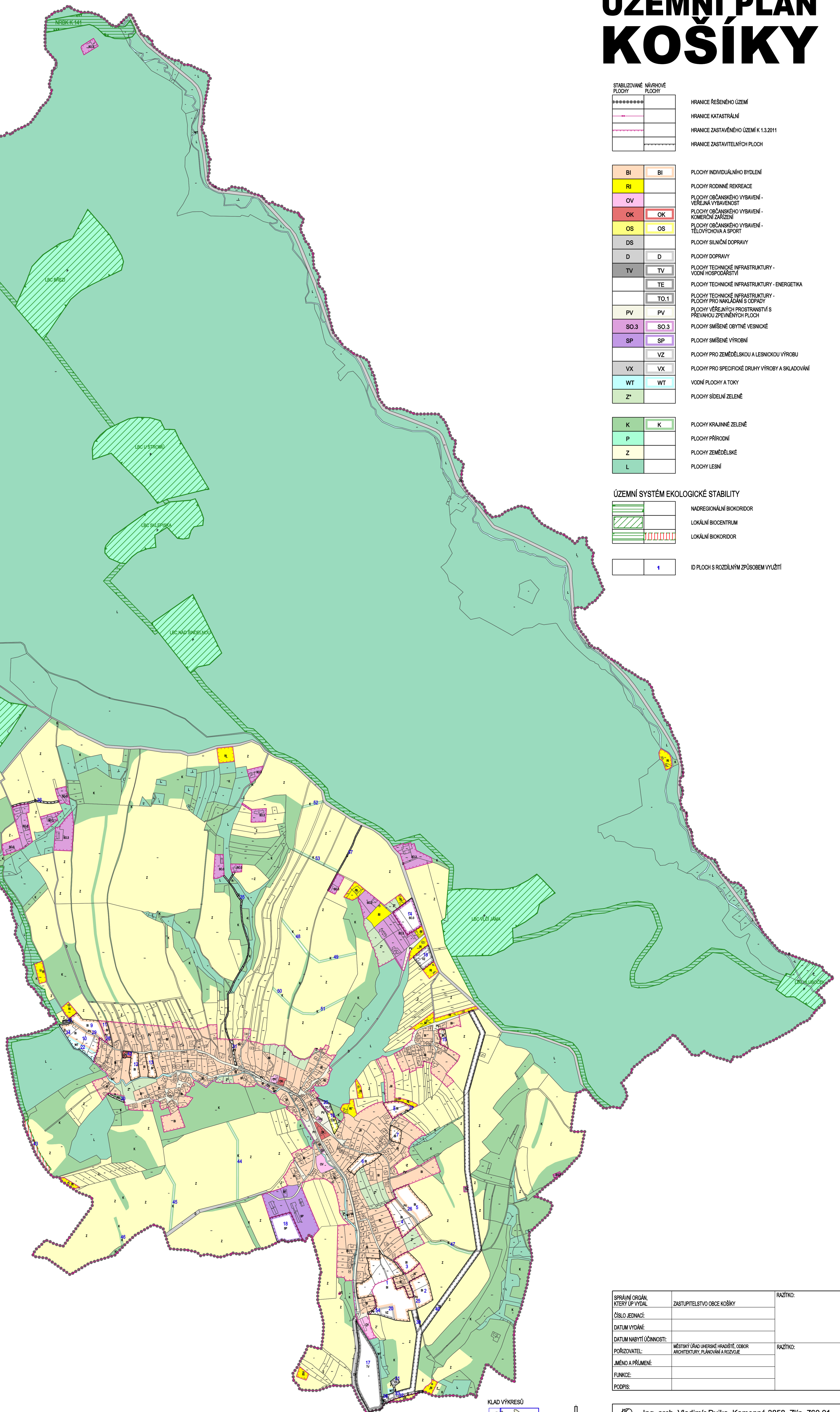
STABILIZOVANÉ PLOCHY	NÁVRHOVÉ PLOCHY	HRANICE REŠENÉHO ÚZEMÍ
-----	-----	HRANICE KATASTRÁLNÍ
-----	-----	HRANICE ZASTAVĚNÉHO ÚZEMÍ K 1.3.2011
-----	-----	HRANICE ZASTAVITELNÝCH PLOCH

BI	BI	PLOCHY INDIVIDUÁLNÍHO BYDLENÍ
RI		PLOCHY RODINNÉ REKREACE
OV		PLOCHY OBČANSKÉHO VYBAVENÍ - VEŘEJNÁ VYBAVENOST
OK	OK	PLOCHY OBČANSKÉHO VYBAVENÍ - KOMERČNÍ ZÁŘÍZENÍ
OS	OS	PLOCHY OBČANSKÉHO VYBAVENÍ - TĚLOVÝCHOVA A SPORT
DS		PLOCHY SILNIČNÍ DOPRAVY
D	D	PLOCHY DOPRAVY
TV	TV	PLOCHY TECHNICKÉ INFRASTRUKTURY - VODNÍ HOSPODÁŘSTVÍ
	TE	PLOCHY TECHNICKÉ INFRASTRUKTURY - ENERGETIKA
	TO.1	PLOCHY TECHNICKÉ INFRASTRUKTURY - PLOCHY PRO NÁKLADNÍ S ODPADY
PV	PV	PLOCHY VEŘEJNÝCH PROSTRANSTVÍ S PŘEVÁHOU ZPEVNĚNÝCH PLOCH
SO.3	SO.3	PLOCHY SMÍŠENÉ OBÝTNÉ VEŠNICKÉ
SP	SP	PLOCHY SMÍŠENÉ VÝROBNÍ
	VZ	PLOCHY PRO ZEMĚDĚLSKOU A LESNÍKOVOU VÝROBU
VX	VX	PLOCHY PRO SPECIFICKÉ DRUHY VÝROBY A SKLADOVÁNÍ
WT	WT	VODNÍ PLOCHY A TOKY
Z'		PLOCHY SÍDELNÍ ZELENĚ

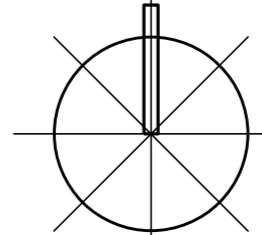
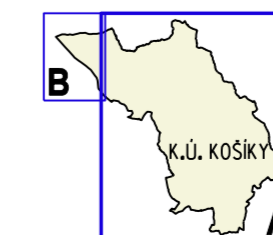
K	K	PLOCHY KRAJINNÉ ZELENĚ
P		PLOCHY PŘÍRODNÍ
Z		PLOCHY ZEMĚDĚLSKÉ
L		PLOCHY LESNÍ

ÚZEMNÍ SYSTÉM EKOLOGICKÉ STABILITY	
-----	NADREGIONÁLNÍ BIOKORIDOR
-----	LOKÁLNÍ BIOCENTRUM
-----	LOKÁLNÍ BIOKORIDOR
1	ID PLOCH S ROZDÍLNÝM ZPŮSOBEM VYUŽITÍ

ID funkční plochy	funkční využití	Výměra plochy v ha	označení plochy (index)
1	plocha individuálního bydlení	2,2344	BI
2	plocha individuálního bydlení	0,5151	BI
3	plocha individuálního bydlení	0,5436	BI
4	plocha individuálního bydlení	0,5609	BI
5	plocha individuálního bydlení	0,6536	BI
6	plocha individuálního bydlení	0,3260	BI
7	plocha individuálního bydlení	0,1769	BI
8	plocha individuálního bydlení	0,3144	BI
9	plocha individuálního bydlení	0,4163	BI
10	plocha individuálního bydlení	0,5759	BI
11	plocha individuálního bydlení	0,1521	BI
12	plocha individuálního bydlení	0,2537	BI
13	plocha individuálního bydlení	0,1922	BI
14	plocha smíšená obytná vesnická	0,6480	SO.3
15	plocha individuálního bydlení	0,1289	BI
16	plocha občanského vybavení - tělovýchova a sport	0,1392	OS
17	plocha technické infrastruktury - vodní hospodářství	1,6390	TV
18	plocha smíšená výrobní	0,7196	SP
19	plocha pro zemědělskou a lesnickou výrobu	0,3095	VZ
20	plocha pro zemědělskou a lesnickou výrobu	0,1855	VZ
21	plocha pro specifické druhy výroby a skladování	0,0521	VX
22	vodní toky a plochy	0,2293	WT
23	plocha technické infrastruktury - nakládání s odpady	0,1122	TO.1
25	plocha veřejných prostranství s převahou zpevněných ploch	0,0616	PV
26	plocha veřejných prostranství s převahou zpevněných ploch	0,1313	PV
27	plocha veřejných prostranství s převahou zpevněných ploch	0,0186	PV
28	plocha veřejných prostranství s převahou zpevněných ploch	0,0251	PV
29	plocha veřejných prostranství s převahou zpevněných ploch	0,0440	PV
30	plocha veřejných prostranství s převahou zpevněných ploch	0,0312	PV
31	plocha veřejných prostranství s převahou zpevněných ploch	0,0502	PV
32	plocha dopravy	0,1029	D
33	plocha dopravy	0,0184	D
34	plocha dopravy	0,0243	D
35	plocha dopravy	0,1888	D
36	plocha dopravy	0,0809	D
37	plocha dopravy	0,0543	D
38	plocha technické infrastruktury - energetika	0,0772	TE
39	plocha technické infrastruktury - energetika	0,3201	TE
40	plocha technické infrastruktury - energetika	2,4162	TE
41	plocha technické infrastruktury - vodní hospodářství	0,0244	TV
42	plocha občanského vybavení - komerční zařízení	0,0569	OK
43	plocha krajinné zeleně	0,2845	K
44	plocha krajinné zeleně	0,2726	K
45	plocha krajinné zeleně	0,2238	K
46	plocha krajinné zeleně	0,6342	K
47	plocha krajinné zeleně	0,1804	K
48	plocha krajinné zeleně	0,1741	K
49	plocha krajinné zeleně	0,1741	K
50	plocha krajinné zeleně	0,0801	K
51	plocha krajinné zeleně	0,2048	K
52	plocha krajinné zeleně	0,0755	K
53	plocha krajinné zeleně	0,1891	K
54	plocha veřejných prostranství s převahou zpevněných ploch	0,0630	PV



KLAD VÝKRESU



SPRÁVNÍ ORGÁN, KTERÝ ÚP VYDAL:	ZASTUPITELSTVO OBCE KOŠÍKY	RAZÍTKO:
ČÍSLO JEDNACÍ:		
DATUM VYDÁNÍ:		
DATUM NABYTÍ ÚČINNOSTI:	MĚSTSKÝ ÚŘAD UHERSKÉ HRADŠTĚ, ODBOR ARCHITEKTURNÍ PLÁNOVÁNÍ A ROZVOJE	RAZÍTKO:
PORÍZOVATEL:		
JMÉNO A PŘÍJMĚNÍ:		
FUNKCE:		
PODPIS:		

Ing. arch. Vladimír Dujka, Kamenná 3858, Zlín 760 01	Zak. č.: 072010
Porizovatel: Městský úřad Uherské Hradiště, odbor architektury, plánování a rozvoje	Arch. č.: 544115
Obec: Košíky	Formát: 18 A4
Alcoa: Územní plán Košíky	Stupeň: NÁVRH
	Datum: 19.09.11
	Měřítko: 1:5000
Obvaz: HLAVNÍ VÝKRES	Č.v.: A.2.2

nesopný podklad: © ÚMÚ ZK - Pátá etapa územního plánování obce Košíky z územního plánu