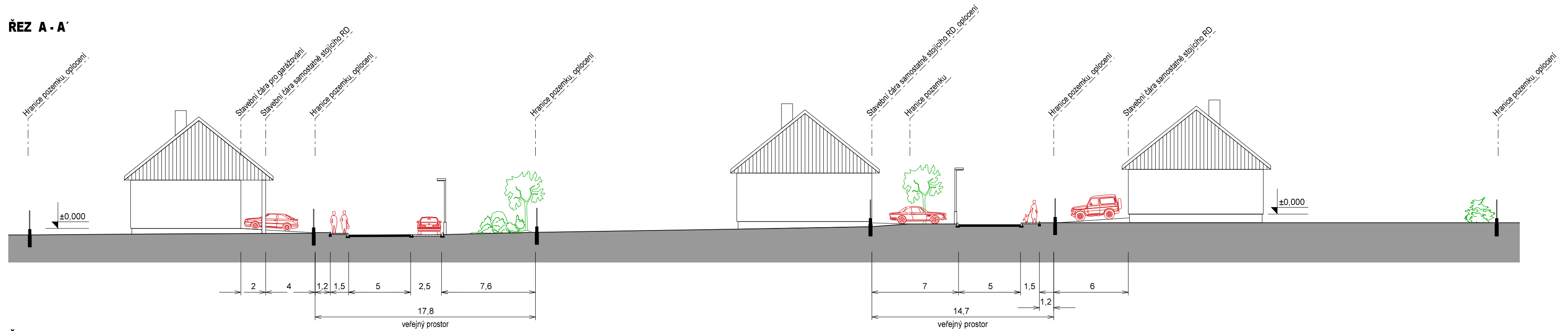
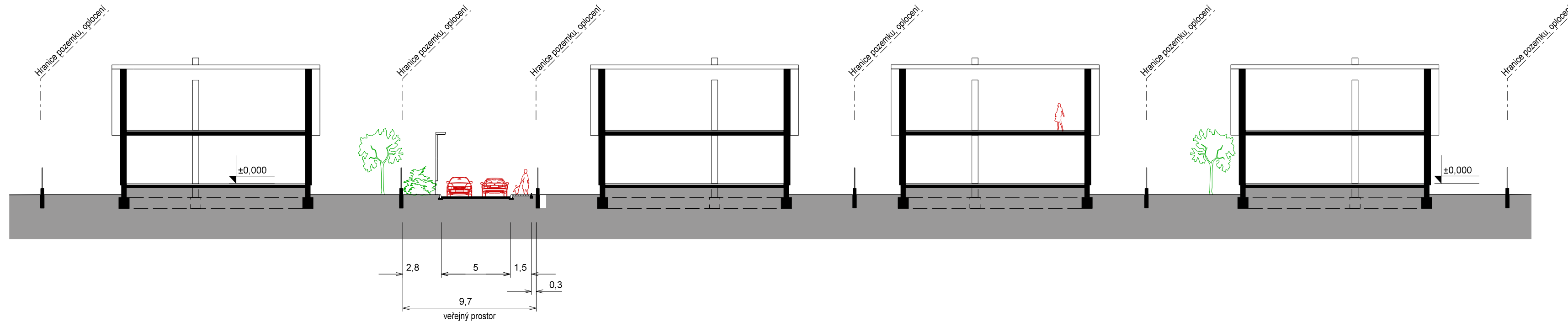


ŘEZ A - A'



ŘEZ B - B'

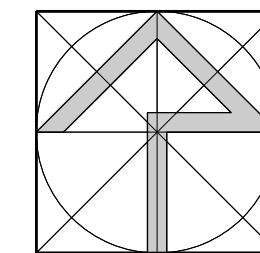


ÚZEMNÍ STUDIE PRO VÝSTAVBU RD V LOKALITĚ NA KARMAKU

PŘÍČNÉ ŘEZY

Aktualizace vybrané varianty

měřítko 1:250



VEDOUcí PROJEKTANT Ing.arch. J. Ludík	ODBORNÁ SPOLUPRÁCE	 Ing. arch. Jiří Ludík autorizovaný architekt Dolní Ves 87, 763 16 Fryšták IČO 49157 078
ZODP. PROJEKTANT Ing.arch. J. Ludík	DIGITALIZACE Ing.arch. J. Ludík	
POŘIZOVATEL: MěÚ Uh. Hradiště, Odbor stavebního úřadu a ŽP, oddělení ÚP		
Územní studie pro výstavbu RD v lokalitě Na Karmaku		Datum duben 2019
		Formát 2xA4
PŘÍČNÉ ŘEZY		Účel ÚPP
		Čís. zakázky 07/17
		Měr. 1:1 000
		Čís. výkresu 6