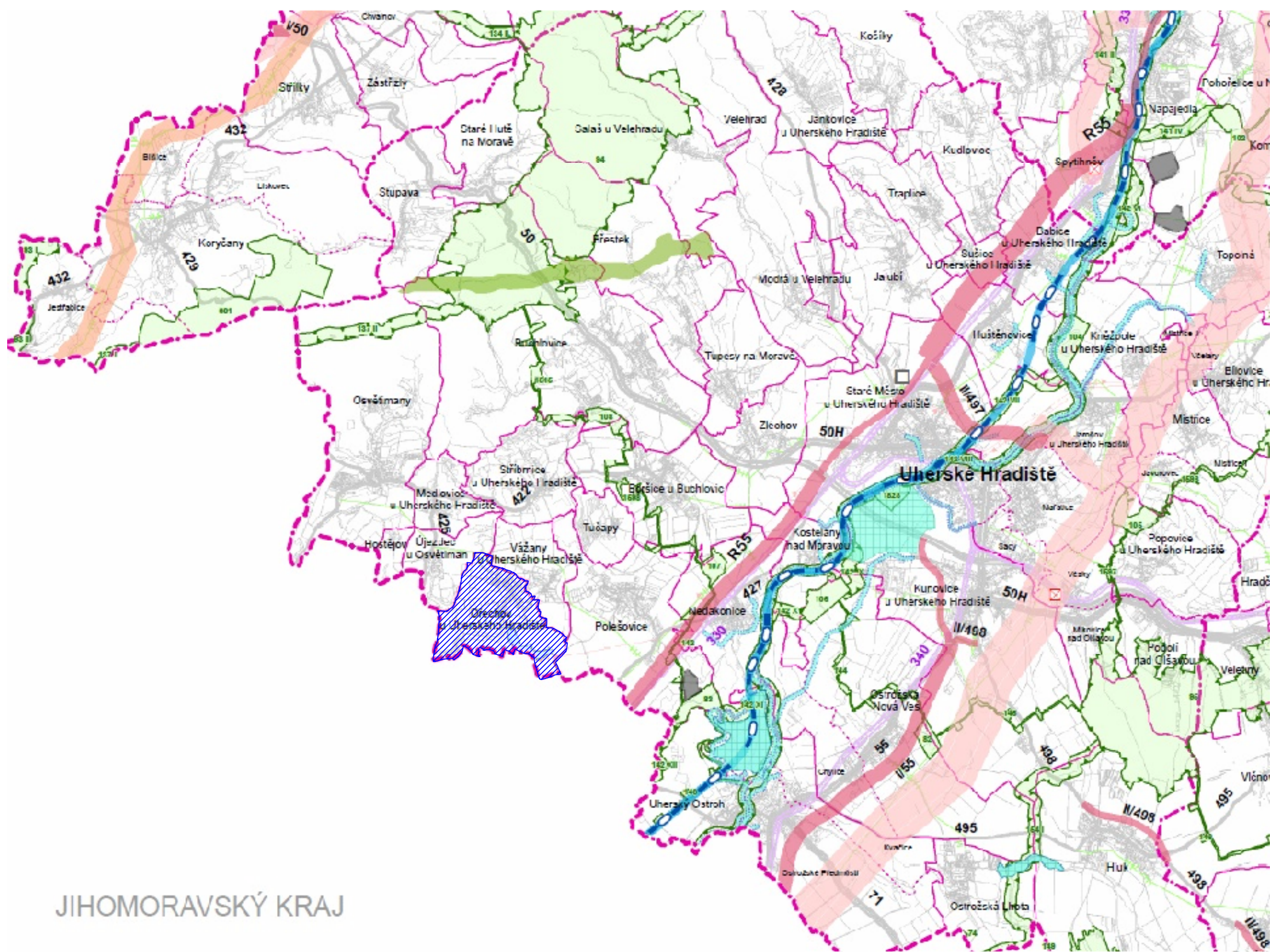


ÚZEMNÍ PLÁN OŘECHOV

VÝKRES ŠIRŠÍCH VZTAHŮ

1:100 000



JIHOMORAVSKÝ KRAJ

LEGENDA
JEVY INFORMATIVNÍ

DOPRAVA

- dráha
- rychlostní silnice
- silnice I. třídy
- silnice II. třídy
- hraniční železniční trať
- železniční trať celostátní
- železniční trať regionální
- vnitřní osada (Raiřiv kaňží)

TECHNICKÁ INFRASTRUKTURA

- plynovod VVL
- plynovod VIL
- elektrické vedení 400 kV
- elektrické vedení 220 kV
- elektrické vedení 110 kV
- podzemní dálkový

HRANICE ÚZEMNÍCH JEDNOTEK

- hranice správního obvodu obce s rozšířenou působností
- hranice správního obvodu obce
- hranice katastrálních území

ŘEŠENÉ ÚZEMÍ

LEGENDA
JEVY SCHVALOVANÉ

KORIDORY A PLOCHY ÚPRAVY

- výhledová síť silnic I. třídy, silnic II. třídy
- železniční trať celostátní
- železniční trať regionální
- územní plánovací význam (zahrnuje i územní v rámci správního obvodu obce)
- územní plánovací význam (zahrnuje i územní v rámci správního obvodu obce)

KORIDORY A PLOCHY TECHNICKÉ INFRASTRUKTURY

- plynovod VVL a VTL
- elektrické vedení 400 kV a 110 kV
- objekt na plynovodní síti
- objekt na elektrické síti
- sada vlnitá síť
- ochranný val

PLOCHY PRO TĚŽBU NEROSTNÝCH SUROVIN

- plocha těžby

ÚZEMNÍ SYSTÉM EKOLOGICKÉ STABILITY (UESB)

- radegonální biocentrum a biokoridor
- regionální biocentrum a biokoridor

ÚZEMNÍ SPECIÁLNÍCH ZÁJMŮ

- koridor územní ochrany
- plocha pro ochranu pohledového horizontu radegonálního významu

ZÁZNAM O ÚČINNOSTI	
SPÁVNÍ ORGÁN, KTERÝ ÚZEMNÍ PLÁN VYDAL:	ZASTUPITELSTVO OBCE OŘECHOV
ČÍSLO USNEŠENÍ:	
DATUM VYDÁNÍ:	
ZODPOVĚDNÁ OSOBA ZHOTOVITELĚ: ING.ARCH.RADOSLAV ŠPOK	
DATUM:	PODPIS ZODPOVĚDNÉ OSOBY:
DATUM NABYTÍ ÚČINNOSTI:	(otisk úředního razítka)
PORČOVATEL:	MĚSTSKÝ ÚŘAD UHERSKÉ HRADIŠTĚ
JMÉNO A PŘÍMĚNĚ:	
FUNKCE:	
PODPIS:	(oprávněná úřední osoba pořizovatele)
(otisk autorizačního razítka)	(otisk úředního razítka)

POŘIZOVATEL:	MĚSTSKÝ ÚŘAD UHERSKÉ HRADIŠTĚ
ZHOTOVITEL:	VISUALCAD, s.r.o. Poštovní 253, 686 01 Uherské Hradiště, IČO 25568329, DIČ CZ25568329
VYPRACOVAL:	ING.ARCH.RADOSLAV ŠPOK
PODPIS:	ING. PETR KOCOUREK

NÁZEV DOKUMENTACE:	ÚZEMNÍ PLÁN OŘECHOV	DATUM VYHOTOVENÍ:	06/2011
MĚŘÍTKO:	1 : 100 000	ČÍSLO VÝKRESU:	114
NÁZEV VÝKRESU:	VÝKRES ŠIRŠÍCH VZTAHŮ	FAZE DOKUMENTACE:	NÁVRH



EVROPSKÁ UNIE
EVROPSKÝ FOND PRO REGIONÁLNÍ ROZVOJ
ŠANCE PRO VÁŠ ROZVOJ

