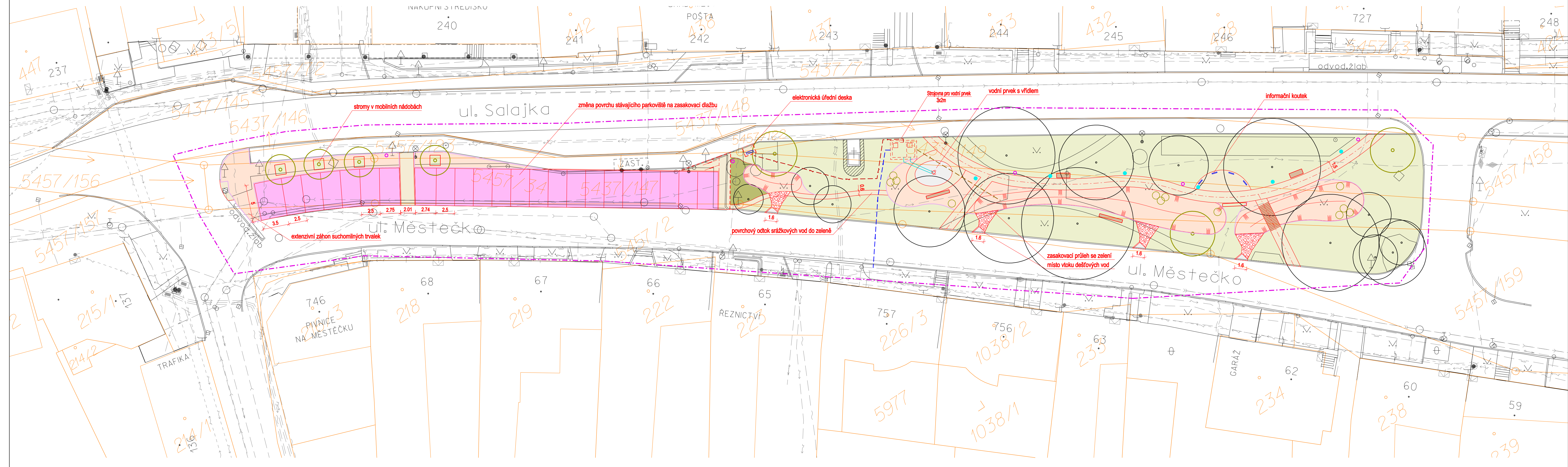


ÚZEMNÍ STUDIE VEŘEJNÉHO PROSTRANSTVÍ POLEŠOVICE - NÁMĚSTÍ HLAVNÍ VÝKRES - NÁVRH 1:250



- ### LEGENDA
- parkoviště - zasakovací dlažba - předlažba
 - žulová kostka drobná - pochozí
 - zpevněná plocha - hladký beton
 - dřevěná lávka
 - kamenivo - drenážní zásep průlehu
 - terénní modelace - průleh pro vsakování povrchový
 - stávající strom
 - navrhovaný strom
 - navrhovaný keř
 - navrhované skupiny keřů
 - navrhované trvalky
 - travnaté plochy
 - parková lavička s opěradlem
 - trámová lavice
 - stojany na kola
 - odpadkový koš
 - mobilní nádoby s výsadbou stromů
 - informační tabule, elektronická úřední deska
 - hranice a čísla parcel v KN
 - hranice řešeného území
- ### STÁVAJÍCÍ INŽENÝRSKÉ SÍTĚ
- vodovod
 - vedení NN
 - vedení VN
 - plynovod
 - kanalizace
 - sdělovací vedení
 - vedení VO
- ### NAVRŽENÉ INŽENÝRSKÉ SÍTĚ
- přípojka vody
 - přípojka kanalizace
 - přípojka elektro
 - potrubí k vodnímu prvku
 - sloupkové osvětlení
 - rozšíření VO

POŘIZOVATEL: Městský úřad Uherské Hradiště Odbor stavebního úřadu a životního prostředí	RAZÍTKO:	Č. PARÉ:
---	----------	----------

NAVRHOVATEL A VYPRACOVATEL: ING. A. VRÁNOVÁ, Mgr. L. VRÁNA, Ž. GABRIELOVÁ	ODPOVĚDNÝ PROJEKTANT: ING. ALENA VRÁNOVÁ	Atelier LIST Landscape Architecture Zástříž 41, 788 06 Koryčany Mobil: 728 203 565 E-mail: vranova-elena@seznam.cz
INVESTOR: Město Polešovice, Polešovice 242, 687 37 Polešovice	LOKALITA: k.ú. Polešovice	
ÚZEMNÍ STUDIE VEŘEJNÉHO PROSTRANSTVÍ POLEŠOVICE - NÁMĚSTÍ		FORMÁT: A4 DATUM: 9/2022 STUPEŇ: Územní studie PROFESE: KRAJ. ARCH.
HLAVNÍ VÝKRES - NÁVRH		ZAKÁZKA ČÍSLO: 3/2022 MĚŘITVO: 1:250 Č. VÝKRESU: 02

