



Provozní koncepce MHD v Uherském Hradišti

Připravili:

Ing. Vít Janoš, Ph.D.

Ing. Milan Kříž, Ph.D.

Říjen, 2021

Obsah

1	Úvod	2
2	Východiska návrhu	3
2.1	Postavení v rámci Akčního plánu MHD	3
2.2	Shrnutí významných okrajových podmínek návrhu	4
3	Návrh provozní koncepce	5
3.1	Souhrnný návrh linkového vedení.....	5
3.2	Návrh dopravní obslužnosti jednotlivých částí města.....	9
3.2.1	Mařatice	9
3.2.2	Štěpnice	10
3.2.3	Jarošov.....	11
3.2.4	Malinovského	12
3.2.5	Sady, Vésy a Míkovice.....	13
3.2.6	Účelové spoje na směny	14
3.2.7	Účelové spoje pro napojení železniční stanice Staré Město u Uherského Hradiště na MHD Uherské Hradiště.....	15
4	Řešení jednotlivých zastávek.....	17
4.1	Rybárny a obchodní zóna Staré Město.....	18
4.2	Sídlíště Štěpnice.....	19
4.3	Centrum Uherského Hradiště.....	20
4.4	Oblast ulic Sokolovská a 28. října	21
4.5	Oblast Jaktářů a Jarošova	22
4.6	Sady a jižní část Mařatic	23
4.7	Vésy a Míkovice	25
4.8	Kunovice	26
5	Shrnutí	27
6	Seznam příloh.....	28

1 Úvod

Předložený dokument představuje průvodní komentář k návrhu nové provozní koncepce MHD v Uherském Hradišti. Návrh nové provozní koncepce reaguje na společenskou poptávku ve městě „zlepšit“ MHD a zároveň představuje klíčový podklad pro organizaci provozu v následujícím časovém období.

Návrh provozní koncepce vychází z analytických podkladů sumarizovaných na základě Akčního plánu MHD v letech 2018–2020. Nový návrh je parametricky nesnadno srovnatelný se stávajícím stavem, neboť zatímco stávající MHD pokrývá celou oblast souměstí, tak nový návrh se soustředí výhradně na samotné Uherské Hradiště.

Nový návrh vychází z předpokladu, že město Uherské Hradiště bude v budoucnu ochotno na dopravní obslužnost MHD vydávat významně větší objem finančních prostředků než za současného stavu. Nový návrh MHD, vycházející ze zpracovaného dopravního modelu pro Uherské Hradiště, tak zásadním způsobem zkvalitňuje dostupnost jednotlivých částí města s centrem, zkracuje intervaly spojení a zavádí nová přímá spojení mezi jednotlivými částmi města. Zásadním způsobem se mění pojetí MHD, kdy stávající systém radiálních a polookružních linek začínajících/končících na autobusovém nádraží bude nahrazen systémem linek diametrálních, které končí na okrajích města a centrum vždy projíždí. Nové linky obsluhují i celou řadu nově navržených zastávek, které slouží ke zlepšení prostorové dostupnosti MHD.

V přílohách k této průvodní zprávě jsou uvedeny návrhy jízdních řádů MHD určené k projednání, seznam spojů s jejich délkami a ročním dopravním výkonem a přehledné linkové vedení pro pracovní a nepracovní dny.

Návrh provozní koncepce bude představovat základní podklad pro tvorbu technické části zadávací dokumentaci na výběr nového dopravce MHD v Uherském Hradišti.

2 Východiska návrhu

V této části dokumentu je provedeno stručné shrnutí dosavadních a plánovaných kroků v rámci Akčního plánu implementace koncepce veřejné dopravy v Uherském Hradišti (dále jen Akčního plánu MHD). Tento akční plán byl iniciován na základě zpracování Koncepce veřejné dopravy zpracovaná v roce 2017 Ing. Kolaříkem pro město Uherské Hradiště.

2.1 Postavení v rámci Akčního plánu MHD

Tento projekt navazuje na následující již dokončené kroky Akčního plánu MHD:

- 1) Přepravní průzkum
- 2) Mobilitní průzkum (průzkum dopravního chování)
- 3) Sociologický průzkum spokojenosti s MHD

V této studii bylo provedeno:

- 1) Verifikace prostorového vedení linek
- 2) Finalizace návrhu intervalů
- 3) Návrh jízdního řádu a korekce časových vazeb
- 4) Návrh vhodného vozidlového zajištění, návrh oběhů vozidel

Následně budou na tento projekt navazovat následující kroky:

- 1) Dokončení dopravně-provozní části:
 - návrh vhodného vozidlového zajištění
 - návrh oběhů vozidel
- 2) Ekonomická část
 - návrh tarifu a odbavení
 - výpočet předpokládané ceny dopravního výkonu
 - odhad kompenzace
 - projednání návrhu s veřejností, výpočet dopadů změn do předpokládané ceny dopravního výkonu
- 3) Příprava výběru dopravce
- 4) Implementační fáze

Prvotním výchozím dokumentem, který inicioval práce na Akčním plánu implementace koncepce veřejné dopravy v Uherském Hradišti, byla Koncepce veřejné dopravy zpracovaná v roce

2017 Ing. Kolaříkem pro město Uherské Hradiště. Tento dokument uvažoval s přeměnou koncepce MHD v celém souměstí.

2.2 Shrnutí významných okrajových podmínek návrhu

Současná smlouva s provozovatelem MHD Uherské Hradiště je ještě uzavřena podle pravidel platných před platností Nařízení Evropského parlamentu a Rady (ES) č. 1370/2007 ze dne 23. října 2007 o veřejných službách v přepravě cestujících po železnici a silnici a o zrušení nařízení Rady (EHS) č. 1191/69 a č. 1107/70. Tato smlouva může platit nejdéle do 31. 12. 2023 a nejpozději od 1. 1. 2024 musí být objednan provoz MHD podle nové smlouvy, přičemž obecně se předpokládá výběr dopravce v otevřeném výběrovém řízení.

Podobná výchozí smluvní situace platila i v případě objednávky veřejné linkové dopravy Zlínským krajem. Díky tomu mohly být oba smluvní vztahy (na MHD a veřejnou linkovou dopravu) vzájemně propojeny, což zjednodušovalo vzájemnou kooperaci objednatelů. Avšak Zlínský kraj uspořádal otevřené soutěže pro jednotlivé provozní oblasti a v současné době již probíhá provoz podle nových smluv.

Situace zřetelněji rozdělených smluvních vztahů přinesla růst objemu finanční kompenzace pro MHD ze strany jednotlivých měst souměstí. Následně se města Staré Město a Kunovice rozhodla, že již dále nebudou rozvíjet systém MHD a budou spoléhat na veřejnou linkovou dopravu objednanou Zlínským krajem. Město Uherské Hradiště tak bude rozvíjet systém MHD samostatně.

Na jaře roku 2021 byla ze strany Zlínského kraje předložena nabídka na smluvní propojení MHD v Uherském Hradišti a veřejné linkové dopravy objednané Zlínským krajem. Nabídka předpokládala zahrnutí výkonu v MHD Uherské Hradiště do v současné době platné smlouvy na veřejnou linkovou dopravu v okolí Uherského Hradiště.

Po několika jednáních bylo nakonec s konečnou platností zjištěno, že toto propojení není možné zejména z právních důvodů v platné smlouvě na provozování veřejné linkové dopravy. Ani technické specifikace na autobusy dle stávající smlouvy Zlínského kraje neposkytovaly dostatečnou volnost pro výběr vhodného vozidla pro MHD Uherské Hradiště. Město Uherské Hradiště se proto rozhodlo pro vlastní provoz MHD s vlastním smluvním zajištěním.

Úkolem MHD je do budoucna vykonávat primárně dopravní obslužnost na území města Uherské Hradiště. Dopravní obslužnost mezi jednotlivými městy souměstí Uherské Hradiště, Staré Město a Kunovice bude zajišťována veřejnou dopravou v objednávce Zlínského kraje.

MHD bude vykonávat mezi městy souměstí pouze nadstandardní obslužnost pro potřeby obyvatel města Uherské Hradiště, jako je například doprava zaměstnanců z jednotlivých čtvrtí města Uherské Hradiště do průmyslových zón v souměstí, doprava obyvatel do obchodních zón v souměstí nebo vytváření přípojných spojů k vlakům na trati číslo 330 Břeclav – Přerov, pokud v daném čase neexistuje dostatečně kvalitní přípoj vlakem nebo veřejnou linkovou dopravou.

3 Návrh provozní koncepce

V této kapitole je představen princip návrhu provozní koncepce MHD a dále popis návrhu jednak jako celku pro město Uherské Hradiště, jednak se zohledněním jednotlivých částí města.

3.1 Souhrnný návrh linkového vedení

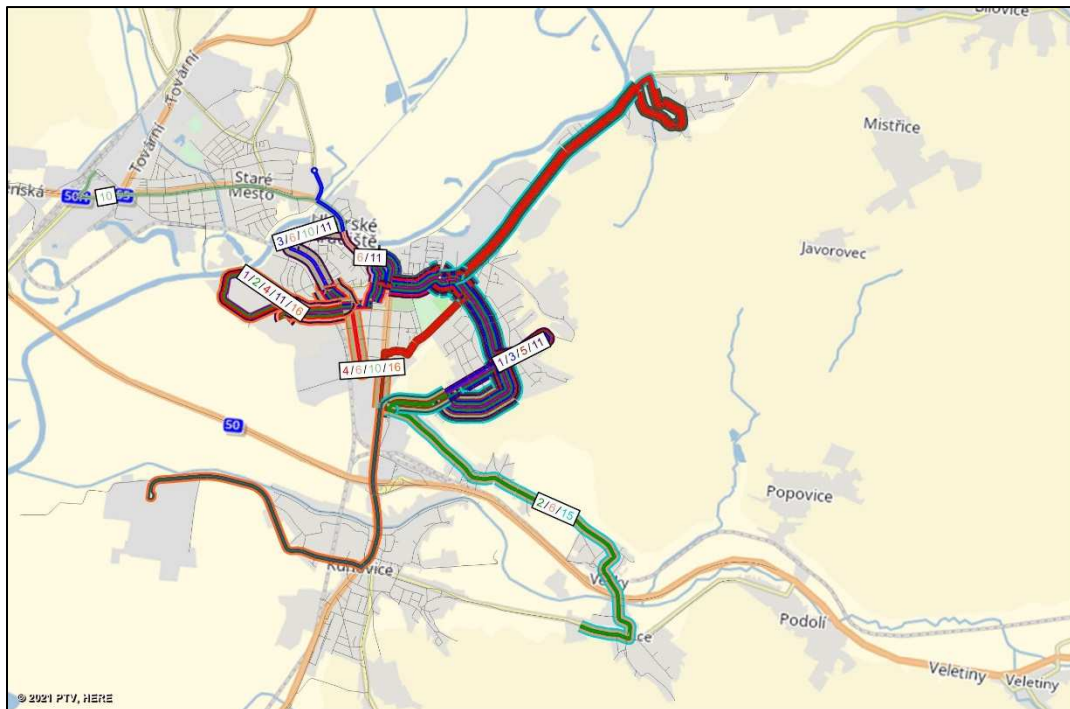
Základní ideou provozní koncepce je aplikace diametrálního linkového vedení a rozvětvené sítě. Dnešní provoz MHD je založen převážně na principu radiálních polookružních linek, jejichž hlavním společným přestupním uzlem je autobusové nádraží umístěné na východním okraji centra města. Hlavním znakem tohoto systému je nutnost přestupovat na všech jiných cestách než přímo do centra, resp. z centra města. A i u těchto cest zpravidla je zpravidla nutná poměrně dlouhá pěší docházka v centru města.

Naproti tomu nový návrh linkového vedení propojuje všechny hlavní zdroje a cíle cest ve městě přímými linkami, což jednak snižuje nutný počet přestupů v rámci systému MHD, jednak více zpřístupňuje centrum ze všech ostatních částí města.

V rámci provozní koncepce jsou nově využity komunikace 28. října a Svatováclavská. V rámci koncepce je zaveden obecně pravidelný intervalový provoz, který je v pracovní dny rozlišen na ranní a odpolední špičku, dopolední sedlo a okrajové části dne.

Hlavní osy v rámci provozní koncepce jsou spojení centra města s Mařaticemi (Sady, Věskami a Míkovcemi), Štěpnicí a Jarošovem. V okrajových částech dne jsou preferovány časové návaznosti na vlaky (stav k JŘ 2021/2022). Dále systém linek doplňují účelové linky (spoje) na ranní směny do průmyslových zón (Let, Mesit) a účelová linka na nádraží Staré Město u Uherského Hradiště v okrajových částech dne.

Přehledné schéma linkového vedení je zobrazeno na následujícím obrázku. Podrobnější schémata linkového vedení pro pracovní den a víkend jsou zařazeny k tomuto dokumentu jako příloha č. 3.



Celkově je v provozní koncepci MHD uvažováno následujících 11 linek:

- Linka 1
 - Vedení: Štěpnice – Železniční stanice – Autobusové nádraží – Mařatice (sídliště Východ) – Hřbitov
 - Páteřní linka propojující Štěpnici a sídliště Východ přes centrum města
 - Pracovní den: interval 60 minut během celého dne mimo okrajové části dne
 - Nepracovní den: není v provozu
- Linka 2
 - Vedení: Štěpnice – Železniční stanice – Autobusové nádraží – Mařatice (sídliště Východ) – Sady – Vésky – Míkovice
 - Páteřní linka propojující Štěpnici a sídliště Východ, Sady, Vésky a Míkovice přes centrum města
 - Pracovní den: interval 60 minut během celého dne (posilové spoje ve špičkách), jednotlivé spoje v okrajových částech dne
 - Nepracovní den: interval 60 minut během celého dne s několika odchylkami
- Linka 3
 - Vedení: Staré Město, obchodní zóna – Železniční stanice – Autobusové nádraží – Mařatice (sídliště Východ) – Hřbitov
 - Páteřní linka propojující obchodní zónu ve Starém Městě a sídliště Východ přes centrum města

- Pracovní den: interval 30 minut ve špičkách, 60 minut v sedle, jednotlivé spoje v okrajových částech dne
- Nepracovní den: interval 60 minut (dopoledne 120 minut) během období provozu obchodní zóny
- Linka 4
 - Vedení: Štěpnice – Železniční stanice – Svatováclavská – Pod Svahy – Na Rybníku – Jarošov
 - Páteřní linka propojující Štěpnici a Jarošov přes centrum města
 - Pracovní den: interval 30 minut během celého dne, jednotlivé spoje v okrajových částech dne
 - Nepracovní den: přibližný interval 60 minut během celého dne
- Linka 5
 - Vedení: Hřbitov – Mařatice (sídliště Východ) – Pod Svahy – Na Rybníku – Jarošov
 - Doplnková linka propojující sídliště Východ a Jarošov přes ulici 28. října
 - Pracovní den: interval 60 minut během celého dne mimo okrajové části dne, na hřbitov vedeny pouze některé spoje
 - Nepracovní den: účelové spoje pro obsluhu hřbitova
- Linka 6
 - Vedení: Nemocnice – Železniční stanice – Stará Tenice – Autobusové nádraží – Svatováclavská – Sady – Vésky – Míkovice
 - Páteřní linka propojující Nemocnici a Sady, Vésky a Míkovice přes centrum města
 - Pracovní den: interval 30 minut ve špičkách, 60 minut v sedle, není v provozu v okrajových částech dne
 - Nepracovní den: není v provozu
- Linka 10
 - Vedení: Staré Město, železniční stanice – Stará Tenice – Železniční stanice – Svatováclavská – Mařatice (sídliště Východ)
 - Doplnková linka sloužící jako přípoj k vlakům v železniční stanici Staré Město u Uherského Hradiště
 - Pracovní den: několik spojů v okrajových částech dne
 - Nepracovní den: interval přibližně 120 minut
- Linka 11

- Vedení: Štěpnice – Železniční stanice – Stará Tenice – Autobusové nádraží – Mařatice (sídliště Východ) – Hřbitov
- Pátevní linka propojující Štěpnici a sídliště Východ přes centrum města, náhrada linky 1 o nepracovních dnech
- Pracovní den: není v provozu
- Nepracovní den: interval 60 až 120 minut, v okrajových částech dne není v provozu
- Linka 14
 - Vedení: Jarošov – Mařatice (sídliště Východ) – Kunovice, Let
 - Linka sloužící pro návoz a odvoz zaměstnanců na ranní směnu v Letu
 - Pracovní den: jednotlivé spoje
 - Nepracovní den: není v provozu
- Linka 15
 - Vedení: Jarošov – Mařatice (sídliště Východ) – Sady – Vésky – Míkovice
 - Linka sloužící pro návoz a odvoz zaměstnanců na ranní směnu v Mesitu
 - Pracovní den: jednotlivé spoje
 - Nepracovní den: není v provozu
- Linka 16
 - Vedení: Štěpnice – Železniční stanice – Svatováclavská – Kunovice, Let
 - Linka sloužící pro návoz a odvoz zaměstnanců na ranní směnu v Letu
 - Pracovní den: jednotlivé spoje
 - Nepracovní den: není v provozu

Pro návrh byl uvažován rozpočtový strop 30 mil. Kč ročně a cena dopravního výkonu 40 Kč/km (cena dopravního výkonu vychází z původní nabídky Zlínského kraje). Z toho byl odvozen maximální roční dopravní výkon 750 000 km. Návrh uvažuje s využitím 11 autobusů a ročním dopravním výkonem 744 152 km pro průměrný rok (250 pracovních dní, 65 nedělí/svátků a 50 běžných sobot), což představuje proběh přibližně 68 000 km na jeden autobus a rok.

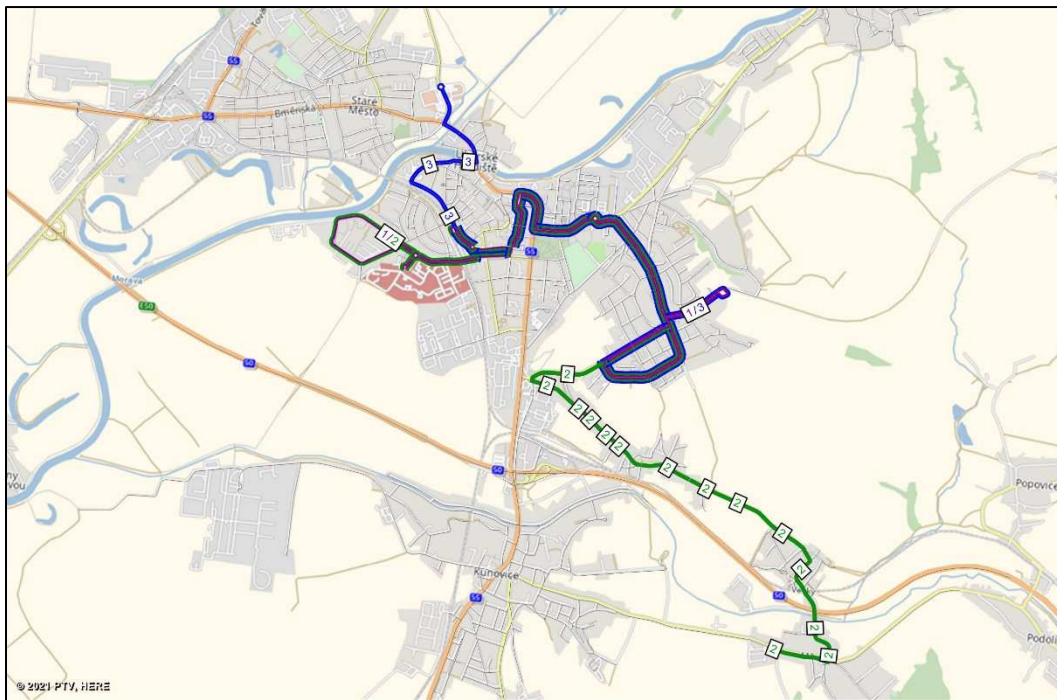
3.2 Návrh dopravní obslužnosti jednotlivých částí města

V této části je popsána dopravní obslužnost jednotlivých částí města, resp. jednotlivých provozních celků (např. dopravy na směny a ze směn).

3.2.1 Mařatice

Základní charakteristika dopravní obslužnosti Mařatic:

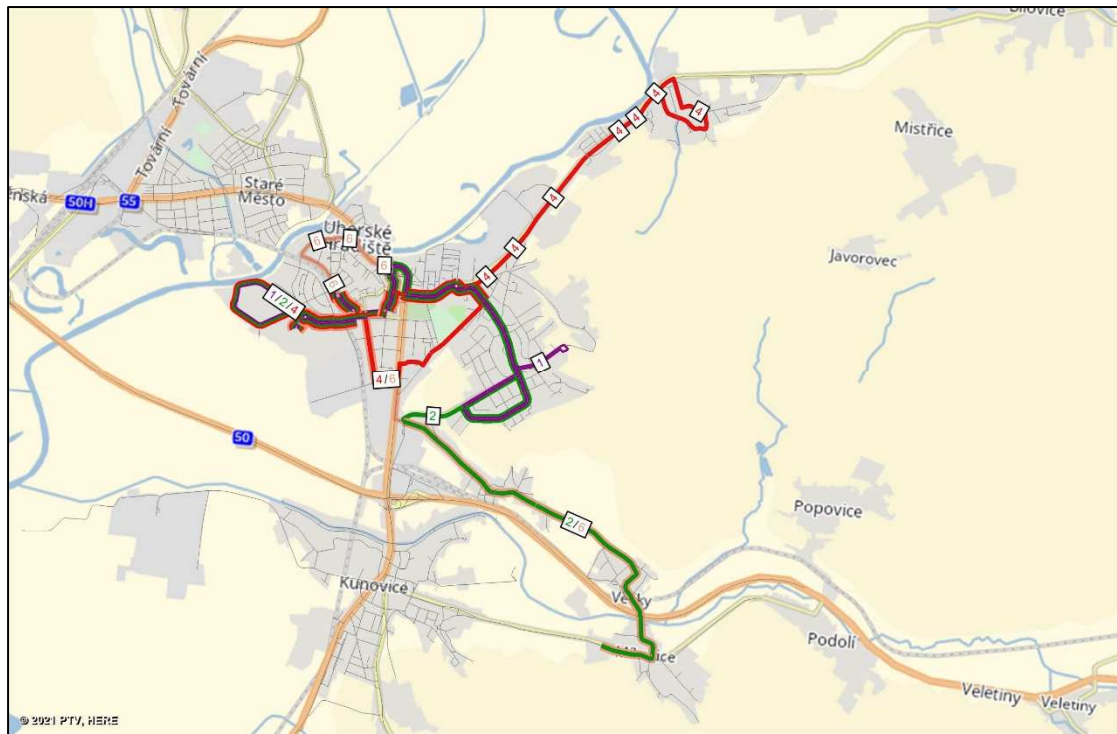
- Pracovní dny:
 - Linka 1 (Štěpnice – Hřbitov): interval 60 minut
 - Linka 2 (Štěpnice – Míkovice): interval 60 minut (případně vložené spoje v nejostřejší špičce nahrazují linku 1)
 - Linka 3 (Staré Město, obchodní zóna – Hřbitov): interval 30 minut, v sedle 60 minut
 - Celkově interval 15 minut ve špičce a 20 minut v sedle, v okrajových částech dne nepřesný interval 30 až 60 minut (podle přípojných vlaků)
- Nepracovní dny:
 - Linka 11 (Štěpnice – Hřbitov): interval 60 minut, nahrazuje linku 1, jede delší trasou přes Starou Tenici
 - Linka 2 (Štěpnice – Míkovice): interval 60 minut, v úseku Míkovice – Sady interval 120 min (vložené spoje na částečný interval 60 min)
 - Linka 3 (Staré Město, obchodní zóna – Hřbitov): interval 60 minut
 - Celkově interval 20 až 30 minut, v okrajových částech dne nepřesný interval 30 až 60 minut (podle přípojných vlaků)



3.2.2 Štěpnice

Základní charakteristika dopravní obslužnosti Štěpnice:

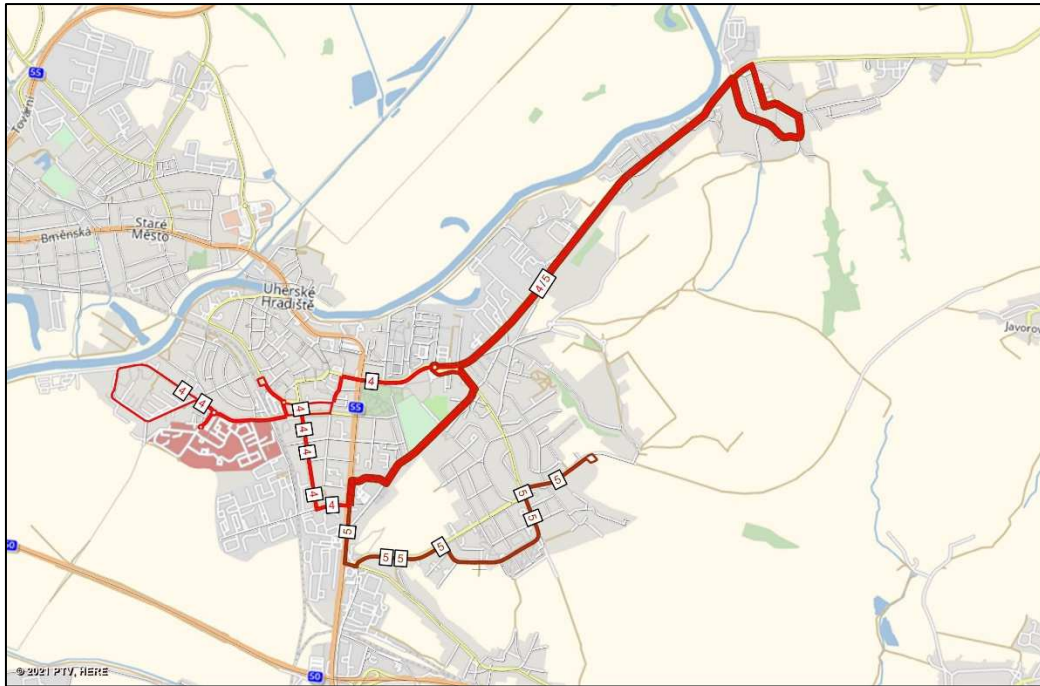
- Pracovní dny:
 - Linka 1 (Štěpnice – Hřbitov): interval 60 minut
 - Linka 2 (Štěpnice – Míkovice): interval 60 minut (případně vložené spoje v nejostřejší špičce nahrazují linku 1)
 - Linka 4 (Štěpnice – Jarošov): interval 30 minut, v okrajových částech dne nepravidelně
 - Linka 6 (Nemocnice – Míkovice): interval 30 minut ve špičce (vybrané vložené spoje do/z Míkovic), v sedle 60 min
 - Celkově 4 páry spojů za hodinu + další spoje k nemocnici
- Nepracovní dny:
 - Linka 11 (Štěpnice – Hřbitov): interval 60 minut, nahrazuje linku 1, jede delší trasou přes Starou Tenici
 - Linka 2 (Štěpnice – Míkovice): interval 60 minut, v úseku Míkovice – Sady interval 120 min (vložené spoje na částečný interval 60 min)
 - Linka 4 (Štěpnice – Jarošov): interval 60 min (vložené spoje na přípoje), v okrajových částech dne nepravidelně



3.2.3 Jarošov

Základní charakteristika dopravní obslužnosti Jarošova:

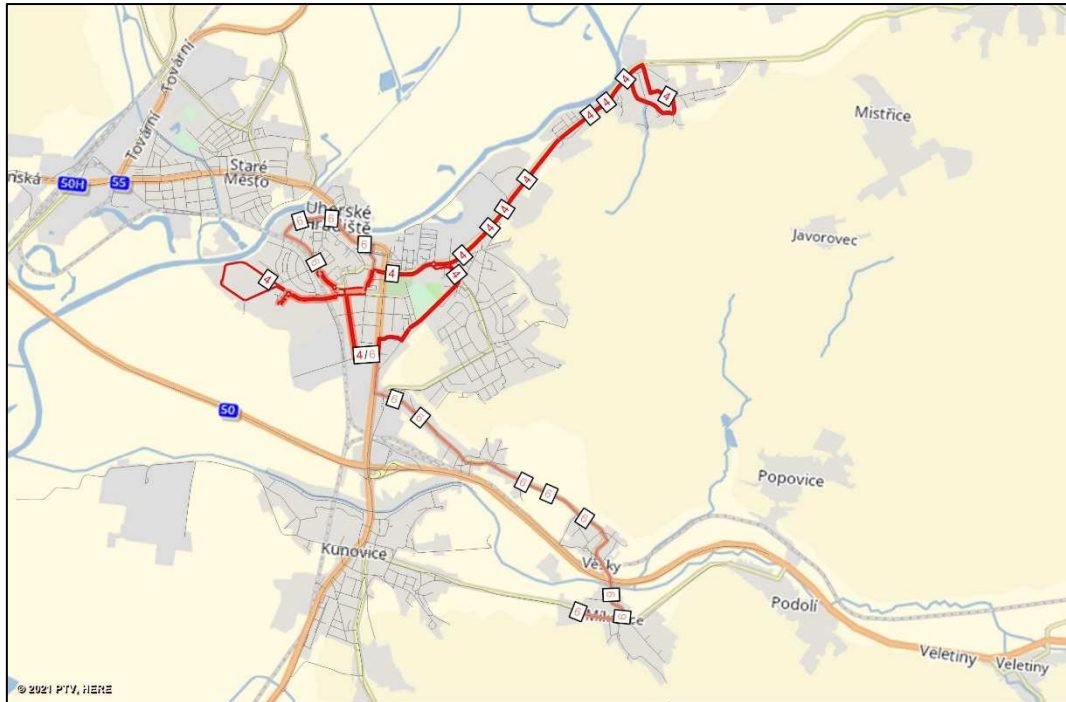
- Pracovní dny:
 - Linka 4 (Štěpnice – Jarošov): interval 30 minut, v okrajových částech dne nepravidelně
 - Linka 5 (Hřbitov – Jarošov): interval 60 min, v okrajových částech dne nepravidelně
 - Doplněno linkami veřejné linkové dopravy vedenými přímo na autobusové nádraží
- Nepracovní dny:
 - Linka 4 (Štěpnice – Jarošov): interval 60 min (vložené spoje na přípoje), v okrajových částech dne nepravidelně
 - Linka 5 (Hřbitov – Jarošov): účelové spoje pro obsluhu hřbitova
 - Doplněno linkami veřejné linkové dopravy vedenými přímo na autobusové nádraží



3.2.4 Malinovského

Základní charakteristika dopravní obslužnosti oblasti Malinovského a Svatováclavské:

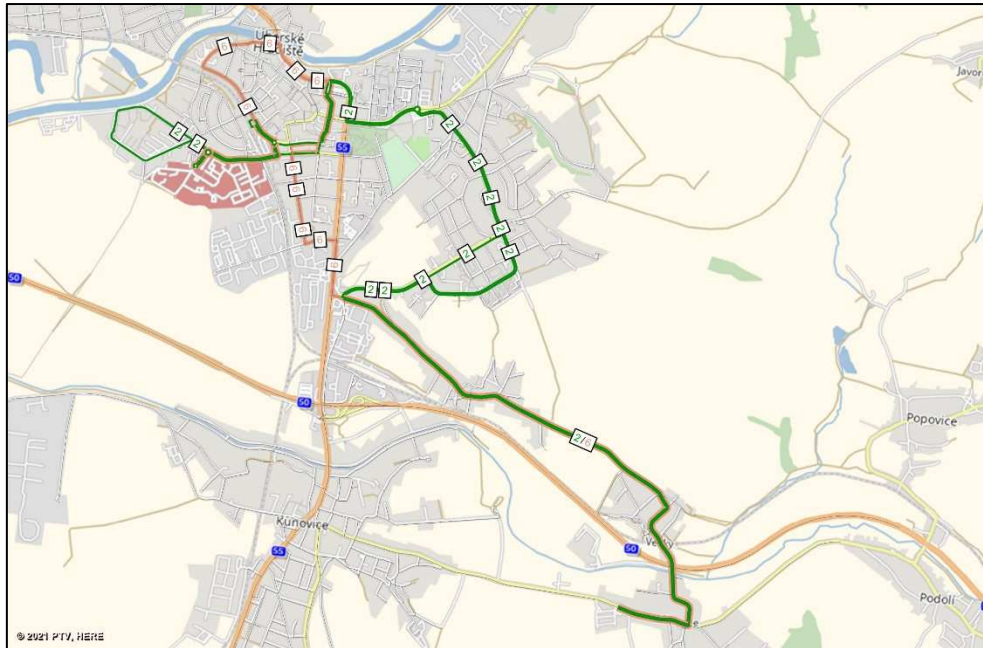
- Pracovní dny:
 - Linka 4 (Štěpnice – Jarošov): interval 30 minut, v okrajových částech dne nepravidelně
 - Linka 6 (Nemocnice – Míkovice): interval 30 minut ve špičce (vybrané vložené spoje do/z Míkovic), v sedle 60 min
- Nepracovní dny:
 - Linka 4 (Štěpnice – Jarošov): interval 60 min (vložené spoje na přípoje), v okrajových částech dne nepravidelně



3.2.5 Sady, Věsky a Míkovice

Základní charakteristika dopravní obslužnosti Sadů, Věsek a Míkovic:

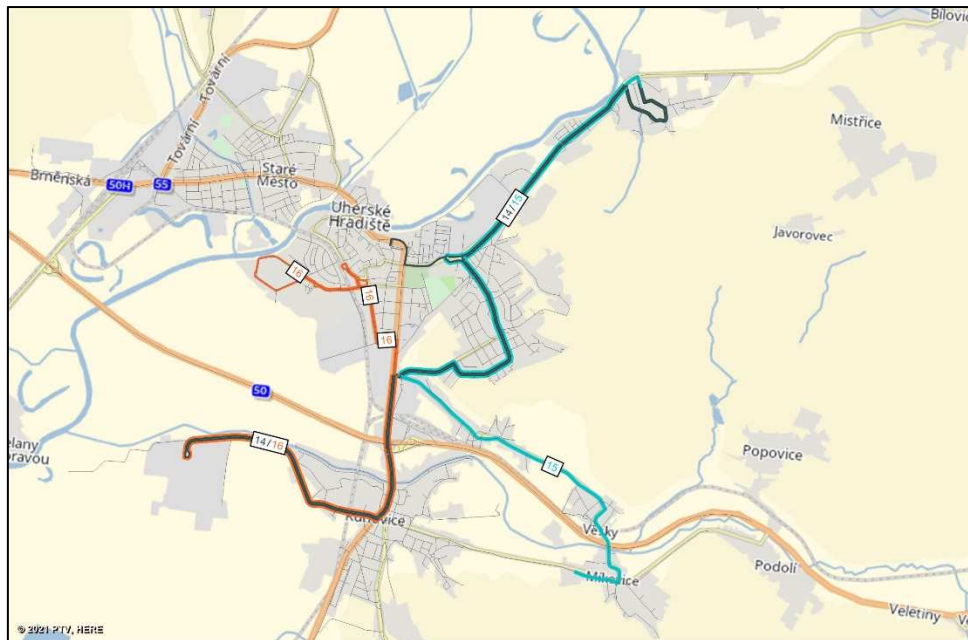
- Pracovní dny:
 - Linka 2 (Štěpnice – Míkovice): interval 60 minut (případně vložené spoje v nejostřejší špičce nahrazují linku 1)
 - Linka 6 (Nemocnice – Míkovice): interval 30 minut ve špičce (vybrané vložené spoje do/z Míkovic), v sedle 60 min
- Nepracovní dny:
 - Linka 2 (Štěpnice – Míkovice): interval 60 minut, v úseku Míkovice – Sady interval 120 min (vložené spoje na částečný interval 60 min)



3.2.6 Účelové spoje na směny

Základní charakteristika účelových linek (spojů) na ranní směny:

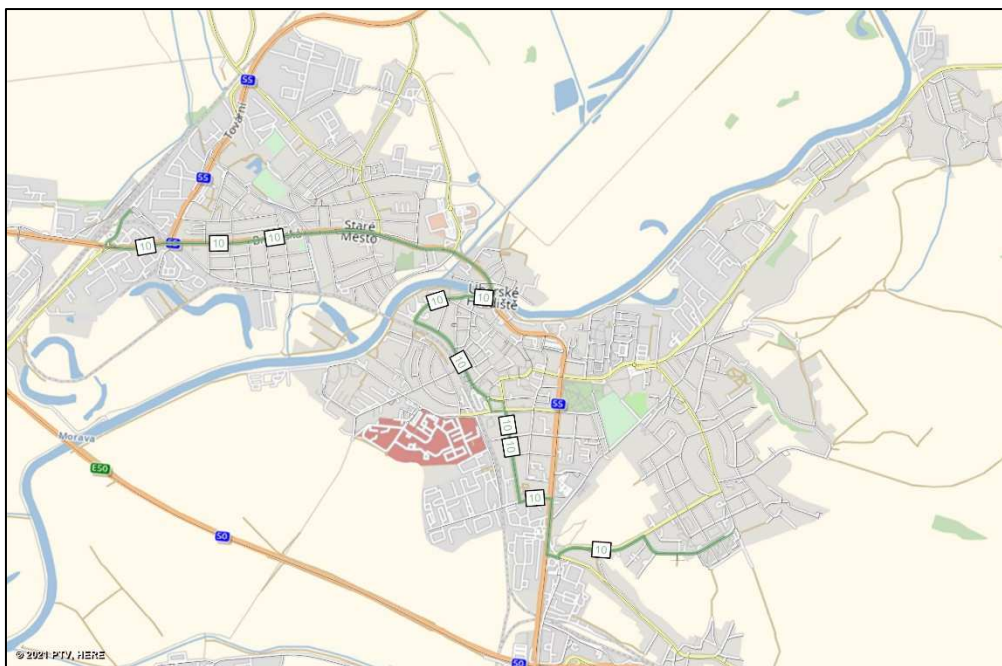
- Provoz pouze v pracovní dny (jednotlivé spoje):
 - Linka 14 (Jarošov – Kunovice, Let)
 - Linka 15 (Jarošov – Míkovice)
 - Linka 16 (Štěpnice – Kunovice, Let)
- V rámci dalších fází nutno upřesnit časové polohy jednotlivých spojů, resp. neustále udržovat časové polohy v souladu se skutečnými začátky a konci směn hlavních zaměstnavatelů
- Současné posilové školní spoje jsou realizovány v rámci dodatečných spojů na pravidelných linkách



3.2.7 Účelové spoje pro napojení železniční stanice Staré Město u Uherského Hradiště na MHD Uherské Hradiště

Základní charakteristika dopravní obslužnosti železniční stanice Staré Město u Uherského Hradiště:

- Obsluha zajištěna linkou 10 (Staré Město, železniční stanice – Stará Tenice – Železniční stanice – Svatováclavská – sídliště Východ)
- Pracovní dny: účelové příjezdy k brzkým ranním spojům do Prahy, účelové odjezdy od večerních spojů linky R 13 (Olomouc – Břeclav – Brno)
- Nepracovní dny: účelové příjezdy k brzkým ranním spojům do Prahy, 120 min interval pro přípoje na všechny vlaky / od všech vlaků linky R 13 (Olomouc – Břeclav – Brno)
- V rámci dalších fází nutno upřesnit časové polohy jednotlivých spojů, resp. neustále udržovat časové polohy v souladu s JŘ přípojných vlaků



4 Řešení jednotlivých zastávek

V této části jsou postupně po jednotlivých územních celcích popsány navržené úpravy jednotlivých zastávek včetně dalších upřesňujících údajů. Popis zachycuje stav při odevzdání této koncepce, tedy stav k říjnu 2021.

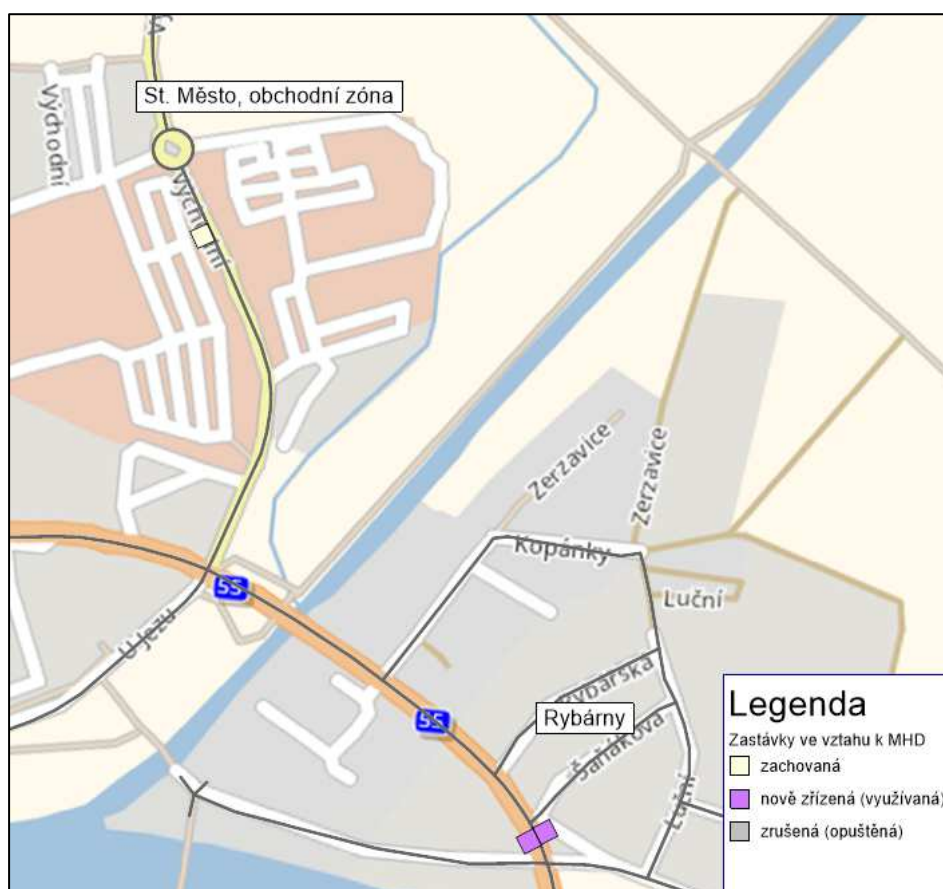
V navazujících podkapitolách jsou po jednotlivých oblastech shrnuty zastávky týkající se navržené provozní koncepce. Z hlediska tohoto projektu se jedná o zastávky zachované, nově zřízené (nebo existující, avšak nově využívané v rámci MHD) a zrušené (nebo pouze opuštěné ze strany MHD). V každé oblasti po tabulkovém popisu jednotlivých zastávek následuje doplňující obrázek, ve kterém jsou graficky znázorněny navrhované změny.

V rámci tohoto dokumentu jsou popsány pouze zastávky týkající se řešeného území. Jedná se o území budoucího provozu MHD Uherské Hradiště, přičemž mimo Uherské Hradiště budou obsluhovány pouze některé zastávky na trasách k železniční stanici a obchodní zóně ve Starém Městě a Letu v Kunovicích.

4.1 Rybárny a obchodní zóna Staré Město

V severní části řešeného území je v provozní koncepci uvažováno následující umístění zastávek:

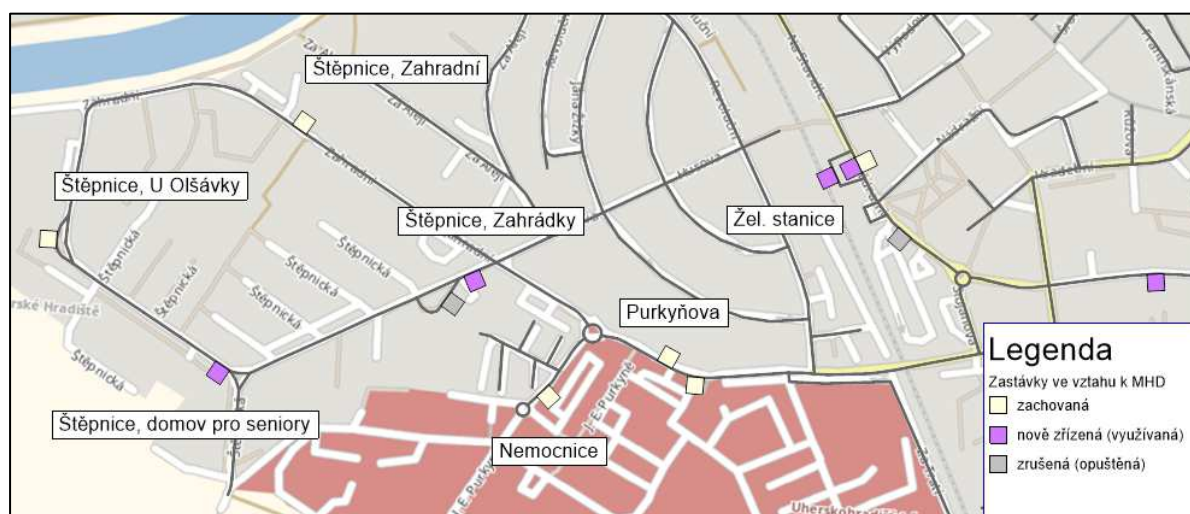
Zastávka	Popis/Komentář
Staré Město, Obchodní zóna	Zachována stávající poloha (jednosměrná); tato zastávka je uzpůsobená pro dva 12m autobusy (možný jeden odstav na konečné)
Rybárny	Ve směru Staré Město nová zastávka ve stadiu projektové přípravy; doporučena výstavba nové zastávky i v opačném směru, avšak pravděpodobně nebude v nejbližších letech postavena.



4.2 Sídliště Štěpnice

Na Sídlišti Štěpnice je v provozní koncepci uvažováno následující umístění zastávek:

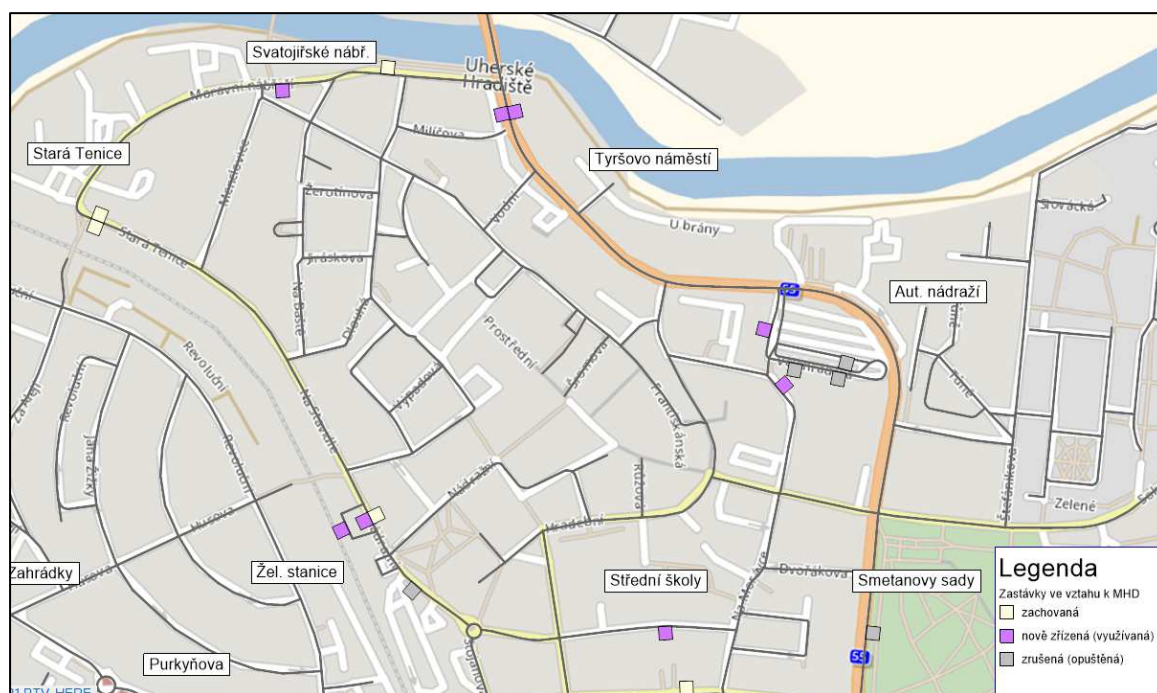
Zastávka	Popis/Komentář
Štěpnice, Zahradní	Zachována stávající poloha (jednosměrná)
Štěpnice, U Olšávky	Zachována stávající poloha (jednosměrná)
Štěpnice, Domov pro seniory	Nová zastávka (jednosměrná) co nejbližší k domovu pro seniory, z hlediska koncepce není nutná její realizace
Štěpnice, Zahrádky	Původní obratiště bude zrušeno, nahrazeno novou (jednosměrnou) zastávkou o délce pro dva 12m autobusy (možnost odstavu jednoho autobusu v rámci pobytu na konečné)
Nemocnice	Zachována stávající poloha (jedna zastávka pro oba směry)
Purkyňova	Zachována stávající poloha



4.3 Centrum Uherského Hradiště

V této oblasti je v provozní koncepci uvažováno následující umístění zastávek:

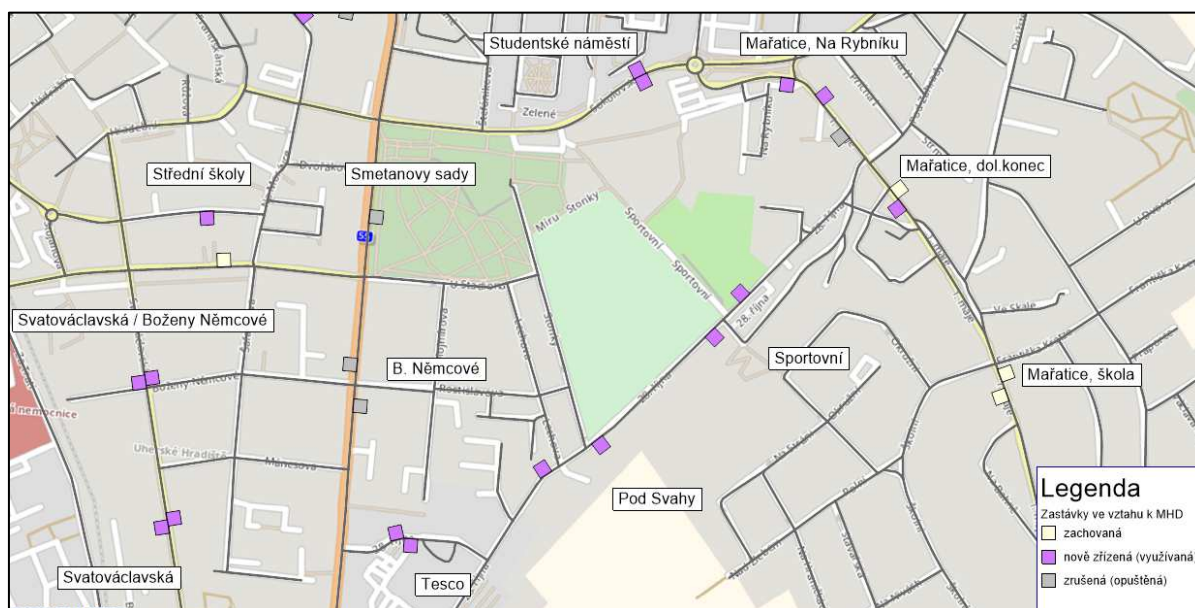
Zastávka	Popis/Komentář
Svatojiřské nábřeží	Zachována stávající poloha (jednosměrná), doplněna o zastávku v opačném směru (dříve uvažován název Moravní náměstí, doporučujeme sjednotit)
Tyršovo náměstí	Nová zastávka (obousměrná), z hlediska koncepce není nutná její realizace
Stará Tenice	Zachována stávající poloha
Žel. stanice	Opuštěna stávající zastávka směr jih, zbudovány nové zastávky v oblasti parkoviště "ČD sever"
Střední školy	Zachována stávající poloha zastávky Jiřího z Poděbrad (jednosměrná) a přidána nová zastávka pro opačný směr (dřívější název Kollárova), nový název Střední školy
Smetanovy sady	Zastávka nebude využita pro MHD
Aut. nádraží	Budou opuštěna stávající stání na autobusovém nádraží pro pravidelné linky MHD; nové zastávky budou ve směru sever v ulici Politických věžňů a ve směru jih v současné výstupní zastávce příměstských autobusů; v rámci koncepce je tedy použita varianta č. 1 dle návrhu doc. Čarského



4.4 Oblast ulic Sokolovská a 28. října

V této oblasti je v provozní koncepci uvažováno následující umístění zastávek:

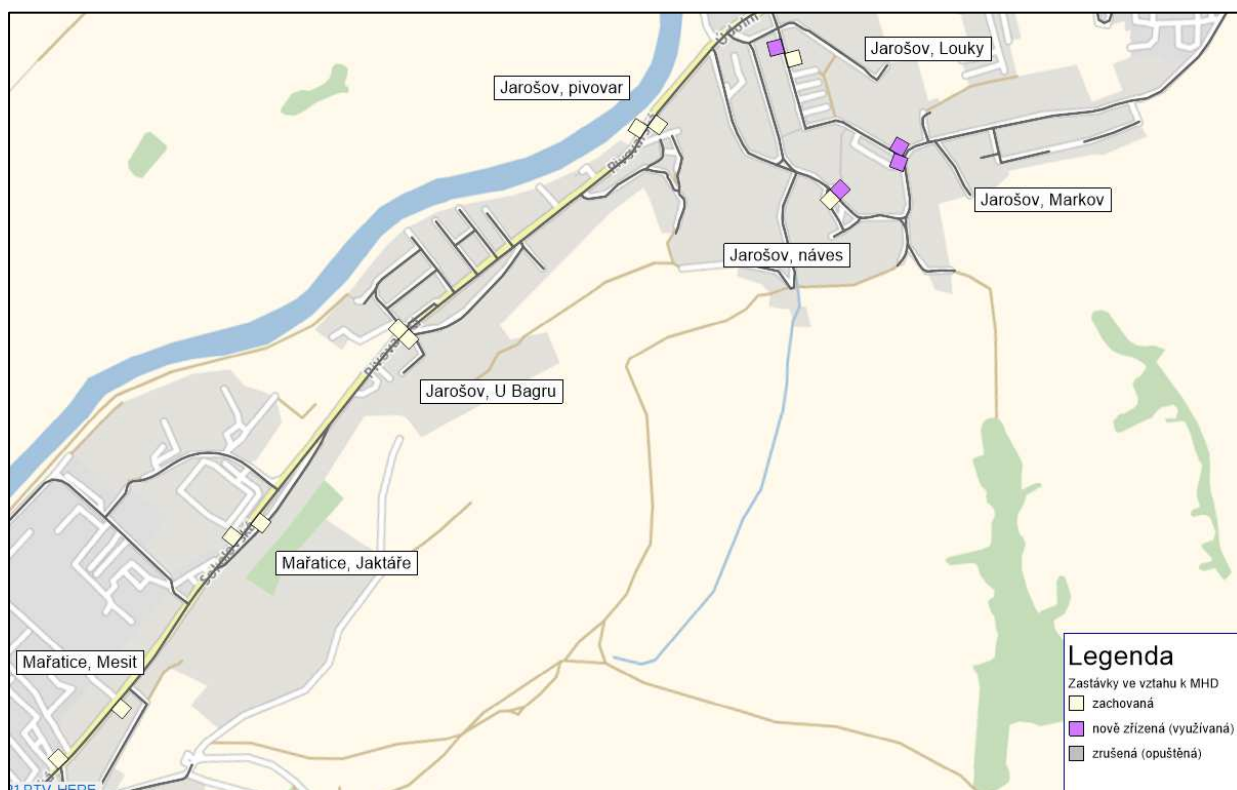
Zastávka	Popis/Komentář
Studentské náměstí	Nová obousměrná zastávka
Mařatice, Na Rybníku	Nová zastávka, pro koncepci uvažována poloha z fáze 1 studie doc. Čarského, umožňuje využití spojky mezi ulicemi 1. máje a Sokolovská
Mařatice, dol. konce	Zachována stávající poloha (směr dolů), směr nahoru posunut na úroveň směru dolů
Mařatice, škola	Zachována stávající poloha
Sportovní	Nová zastávka
Fotbalový stadion	Nová zastávka
Tesco	Nová zastávka, pro provozní koncepci uvažována poloha zastávek v ulici 28. října
B. Němcové	Zastávka nebude využita pro MHD
Svatováclavská / Boženy Němcové	Nová zastávka, nutno vyřešit jednoznačnost názvů zastávek v rámci města Uherské Hradiště
Svatováclavská	Nová zastávka



4.5 Oblast Jaktářů a Jarošova

V této oblasti je v provozní koncepci uvažováno následující umístění zastávek:

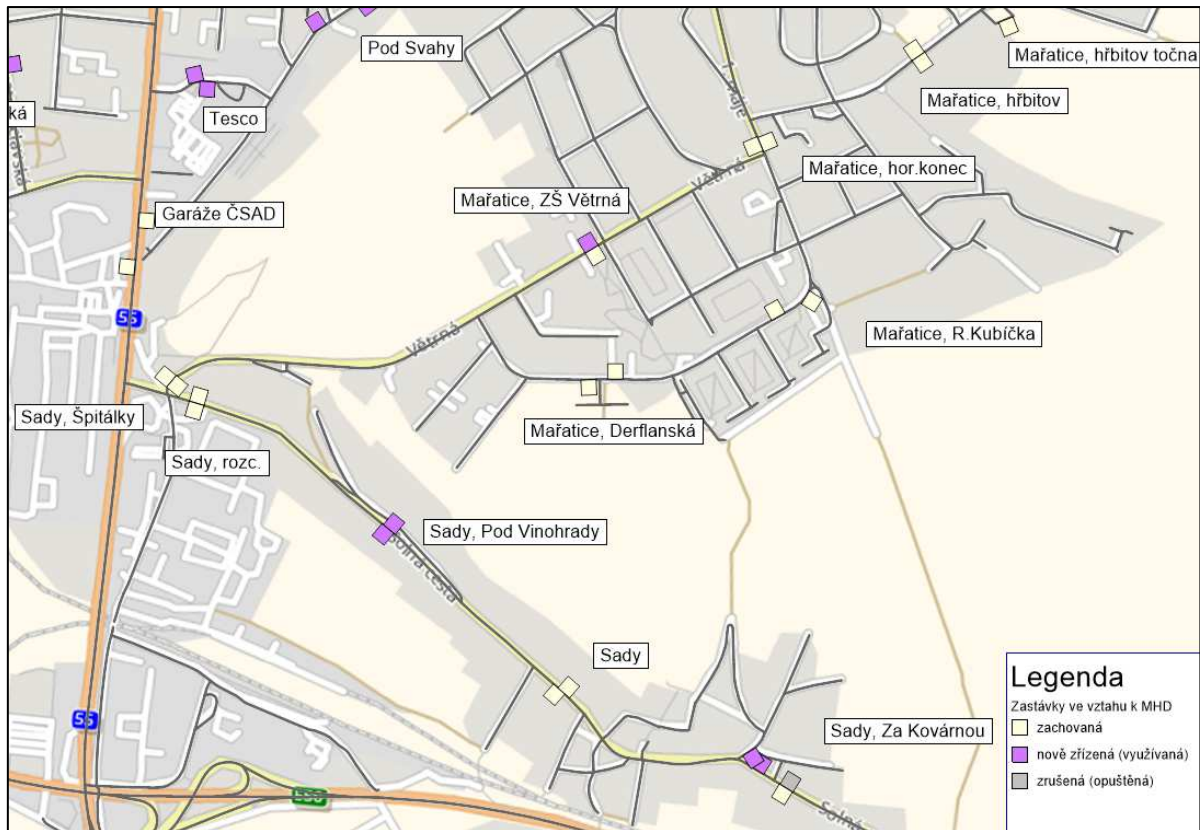
Zastávka	Popis/Komentář
Mařatice, Mesit	Zachována stávající poloha
Mařatice, Jaktáře	Zachována stávající poloha
Jarošov, U Bagru	Zachována stávající poloha
Jarošov, pivovar	Zachována stávající poloha
Jarošov, náves	Zachována stávající poloha, doplněna zastávka opačného směru
Jarošov, Markov	Nová zastávka, není pro novou koncepci nutná
Jarošov, Louky	Zachována stávající poloha, doplněna zastávka opačného směru; pro zjednodušení otáčení vozidel nutno změnit směr jednosměrky v ulici Drahý



4.6 Sady a jižní část Mařatic

V této oblasti je v provozní koncepci uvažováno následující umístění zastávek:

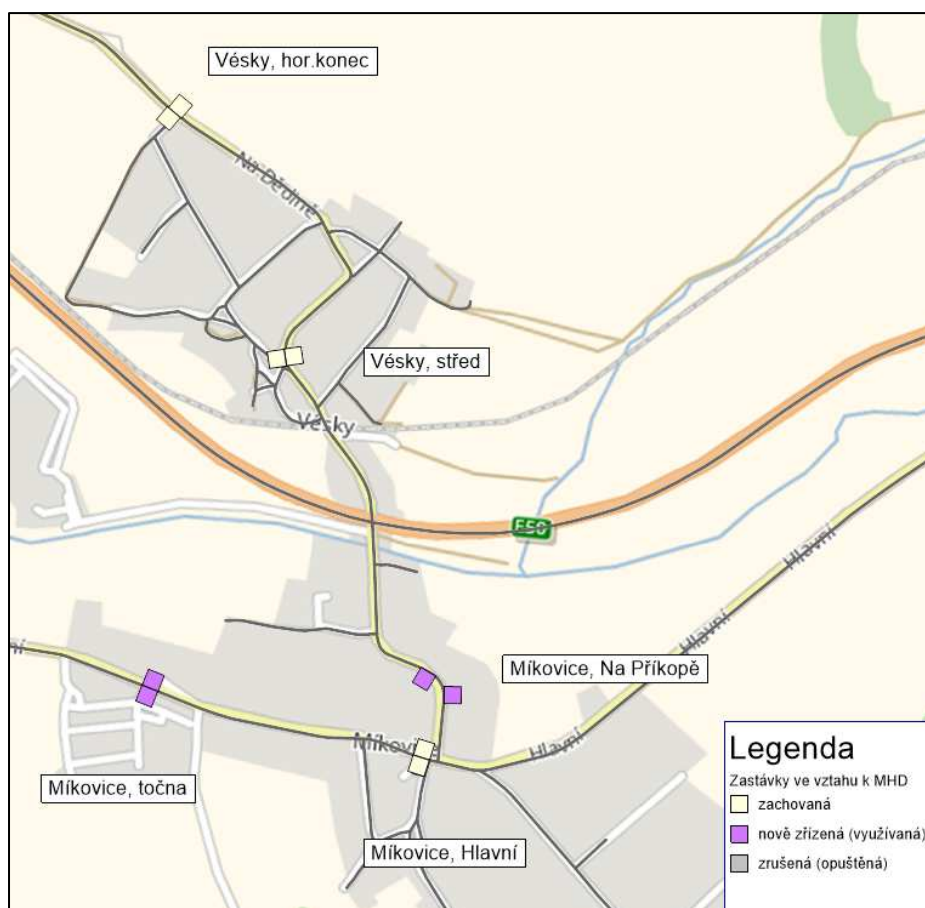
Zastávka	Popis/Komentář
Mařatice, hřbitov točna	Zachována stávající poloha, je potřeba jedno místo na odstav autobusu, ale prostorově by to mělo být možné za současného stavu
Mařatice, hřbitov	Zachována stávající poloha
Mařatice, hor. konec	Zachována stávající poloha
Mařatice, R. Kubíčka	Zachována stávající poloha
Mařatice, Derflanská	Zachována stávající poloha
Mařatice, ZŠ Větrná	Zachována stávající poloha, doplněna zastávka v opačném směru, uvažována točna na křižovatce ulic Větrná a Školní
Sady, Špitálky	Zachována stávající poloha
Sady, rozc.	Zachována stávající poloha
Sady, Pod Vinohrady	Nová zastávka, není pro novou koncepci nutná
Sady	Zachována stávající poloha
Sady, Za Kovárnou	Ve směru Věsky zachována stávající poloha, ale doplněna výstupní zastávka v ulici pod Lipkami, zastávka ve směru centrum posunuta na západ o přibližně 100 metrů
Garáže ČSAD	Zachována stávající poloha



4.7 Vésky a Míkovice

V této oblasti je v provozní koncepci uvažováno následující umístění zastávek:

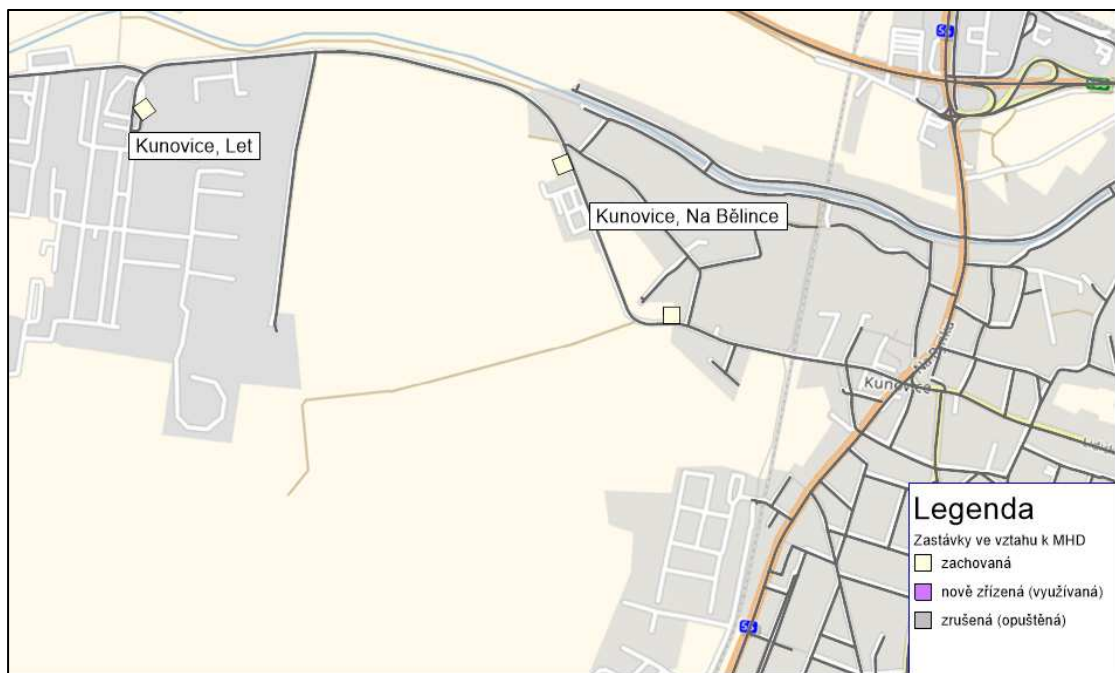
Zastávka	Popis/Komentář
Vésky, hor. konec	Zachována stávající poloha
Vésky, střed	Zachována stávající poloha
Míkovice, Na Příkopě	Zastávky veřejné linkové dopravy nově využívané i MHD
Míkovice, Hlavní	Zachována stávající poloha
Míkovice, točna	Nová zastávka v blízkosti areálu zemědělského družstva, kde bude zřízena točna



4.8 Kunovice

V této oblasti je v provozní koncepci uvažováno následující umístění zastávek:

Zastávka	Popis/Komentář
Na Bělince	Zachována stávající poloha
Let	Zachována stávající poloha



5 Shrnutí

Tento dokument představuje popis základních principů, podle kterých byla navržena nová dopravní obslužnost města Uherské Hradiště systémem MHD. Byl uveden detail navržené obsluhy jednotlivých částí města a rozmístění zastávek, které jsou v navržených lokalitách určeny k nové obsluze. Jízdní řády jednotlivých linek jsou v detailní podobě součástí příloh.

Pojetí nové provozní koncepce je zcela v souladu se závěry dříve zpracovaných analytických podkladů i s výsledky zpracovaného dopravního modelu.

Po projednání navržených jízdních řádů s veřejností proběhnou úpravy navržené koncepce a budou finalizovány oběhy vozidel a návrhy směn personálu, aby bylo pro potřeby zadávací dokumentace následnému nacenění dosaženo maximální vozidlové a personální produktivity.

Navržená provozní koncepce MHD řeší obsluhu města Uherské Hradiště ve zcela nové kvalitě. Autoři věří, že se bude jednat o zásadní pozitivní změnu jak pro občany města, tak i pro jeho návštěvníky.

6 Seznam příloh

- Příloha 1 Jízdní řády jednotlivých linek
- Příloha 2 Seznam spojů s jejich délkami a ročním dopravním výkonem
- Příloha 3.1 Linkové vedení – pracovní den
- Příloha 3.2 Linkové vedení – víkend

Příloha 1

Jízdní řády jednotlivých linek

Linka číslo

1

Štěpnice, Zahradní - Mařatice, hřbitov točna

Číslo oběhu (autobusu)	3	4	5	3	4	5	3	8	6	1	4	2	6	9	3
Číslo spoje	101	103	105	107	109	111	113	115	117	119	121	123	125	127	129
Zastávka	✕	✕	✕	✕	✕	✕	✕	✕	✕	✕	✕	✕	✕	✕	✕
Štěpnice, Zahradní	6:49	7:49	8:49	9:39	10:39	11:39	12:39	14:49	15:49	16:49	17:49	18:39	19:39	20:39	
Štěpnice, U Olšavky	6:50	7:50	8:50	9:40	10:40	11:40	12:40	14:50	15:50	16:50	17:50	18:40	19:40	20:40	
Štěpnice, domov pro seniory	6:51	7:51	8:51	9:41	10:41	11:41	12:41	14:51	15:51	16:51	17:51	18:41	19:41	20:41	
Štěpnice, Zahradky	6:52	7:52	8:52	9:42	10:42	11:42	12:42	14:52	15:52	16:52	17:52	18:42	19:42	20:42	22:06
Nemocnice	6:53	7:53	8:53	9:43	10:43	11:43	12:43	14:53	15:53	16:53	17:53	18:43	19:43	20:43	22:07
Purkyňova	6:54	7:54	8:54	9:44	10:44	11:44	12:44	14:54	15:54	16:54	17:54	18:44	19:44	20:44	22:08
Železniční stanice	6:57	7:57	8:57	9:47	10:47	11:47	12:47	14:57	15:57	16:57	17:57	18:47	19:47	20:47	22:11
Střední školy	6:58	7:58	8:58	9:48	10:48	11:48	12:48	14:58	15:58	16:58	17:58	18:48	19:48	20:48	22:12
Autobusové nádraží	7:01	8:01	9:01	9:51	10:51	11:51	12:51	15:01	16:01	17:01	18:01	18:51	19:51	20:51	22:15
Studentské náměstí	7:03	8:03	9:03	9:53	10:53	11:53	12:53	15:03	16:03	17:03	18:03	18:53	19:53	20:53	22:17
Mařatice, Na Rybníku	7:04	8:04	9:04	9:54	10:54	11:54	12:54	15:04	16:04	17:04	18:04	18:54	19:54	20:54	22:18
Mařatice, dol.konec	7:05	8:05	9:05	9:55	10:55	11:55	12:55	15:05	16:05	17:05	18:05	18:55	19:55	20:55	22:19
Mařatice, škola	7:07	8:07	9:07	9:57	10:57	11:57	12:57	15:07	16:07	17:07	18:07	18:57	19:57	20:57	22:21
Mařatice, hor.konec	7:08	8:08	9:08	9:58	10:58	11:58	12:58	15:08	16:08	17:08	18:08	18:58	19:58	20:58	22:22
Mařatice, R.Kubíčka	7:09	8:09	9:09	9:59	10:59	11:59	12:59	15:09	16:09	17:09	18:09	18:59	19:59	20:59	22:23
Mařatice, Derflanská	7:11	8:11	9:11	10:01	11:01	12:01	13:01	15:11	16:11	17:11	18:11	19:01	20:01	21:01	22:25
Mařatice, ZŠ Větrná	7:13	8:13	9:13	10:03	11:03	12:03	13:03	15:13	16:13	17:13	18:13	19:03	20:03	21:03	
Mařatice, hřbitov		8:16	9:16	10:06			13:06	15:16	16:16	17:16					
Mařatice, hřbitov točna		8:17	9:17	10:07			13:07	15:17	16:17	17:17					

Poznámky:

Štěpnice, domov pro seniory

nová zastávka

Střední školy

navrhovaný název pro dvojici zastávek Jiřího z Poděbrad a Kollárova

Studentské náměstí

nová zastávka

Mařatice, Na Rybníku

nová zastávka

Linka číslo

1

Štěpnice, Zahradní - Mařatice, hřbitov točna

opačný směr

Číslo oběhu (autobusu)	11	3	2	6	2	4	5	3	4	5	3	8	6	1	5	2
Číslo spoje	100	102	104	106	108	110	112	114	116	118	120	122	124	126	128	130
Zastávka	✘	✘	✘	✘	✘	✘	✘	✘	✘	✘	✘	✘	✘	✘	✘	✘
Mařatice, hřbitov točna					8:43	9:53	10:53			13:43	15:43	16:43		18:53		
Mařatice, hřbitov					8:44	9:54	10:54			13:44	15:44	16:44		18:54		
Mařatice, ZŠ Větrná			5:46	7:46	8:46	9:56	10:56	11:56	12:56	13:46	15:46	16:46	17:46	18:56	19:56	20:56
Mařatice, Derflanská	4:17	5:10	5:47	7:47	8:47	9:57	10:57	11:57	12:57	13:47	15:47	16:47	17:47	18:57	19:57	20:57
Mařatice, R.Kubíčka	4:18	5:11	5:48	7:48	8:48	9:58	10:58	11:58	12:58	13:48	15:48	16:48	17:48	18:58	19:58	20:58
Mařatice, hor.konec	4:19	5:12	5:49	7:49	8:49	9:59	10:59	11:59	12:59	13:49	15:49	16:49	17:49	18:59	19:59	20:59
Mařatice, škola	4:20	5:13	5:50	7:50	8:50	10:00	11:00	12:00	13:00	13:50	15:50	16:50	17:50	19:00	20:00	21:00
Mařatice, dol.konec	4:21	5:14	5:51	7:51	8:51	10:01	11:01	12:01	13:01	13:51	15:51	16:51	17:51	19:01	20:01	21:01
Mařatice, Na Rybníku	4:22	5:15	5:52	7:52	8:52	10:02	11:02	12:02	13:02	13:52	15:52	16:52	17:52	19:02	20:02	21:02
Studentské náměstí	4:24	5:17	5:54	7:54	8:54	10:04	11:04	12:04	13:04	13:54	15:54	16:54	17:54	19:04	20:04	21:04
Autobusové nádraží	4:28	5:21	5:58	7:58	8:58	10:08	11:08	12:08	13:08	13:58	15:58	16:58	17:58	19:08	20:08	21:08
Střední školy	4:29	5:22	5:59	7:59	8:59	10:09	11:09	12:09	13:09	13:59	15:59	16:59	17:59	19:09	20:09	21:09
Železniční stanice	4:32	5:25	6:02	8:02	9:02	10:12	11:12	12:12	13:12	14:02	16:02	17:02	18:02	19:12	20:12	21:12
Purkyňova	4:34	5:27	6:04	8:04	9:04	10:14	11:14	12:14	13:14	14:04	16:04	17:04	18:04	19:14	20:14	21:14
Nemocnice	}	5:28	6:05	8:05	9:05	10:15	11:15	12:15	13:15	14:05	16:05	17:05	18:05	19:15	20:15	21:15
Štěpnice, Zahradní	4:35	5:30	6:07	8:07	9:07	10:17	11:17	12:17	13:17	14:07	16:07	17:07	18:07	19:17	20:17	21:17
Štěpnice, U Olšávky						10:18	11:18	12:18	13:18							
Štěpnice, domov pro seniory						10:19	11:19	12:19	13:19							
Štěpnice, Zahrádky						10:21	11:21	12:21	13:21							

Poznámky:

Štěpnice, domov pro seniory

nová zastávka

Střední školy

navrhovaný název pro dvojici zastávek Jiřího z Poděbrad a Kollárova

Studentské náměstí

nová zastávka

Mařatice, Na Rybníku

nová zastávka

Linka číslo 2 Štěpnice, Zahradní - Mikovice, točna (pracovní dny)

Číslo oběhu (autobusu)	10	9	11	4	9	1	6	2	9	1	6	9	2	4	9	3	8	1	5	2	1	5
Číslo spoje	101	103	105	107	109	111	113	115	117	119	121	123	125	127	129	131	133	135	137	139	141	143
Zastávka	X	X	X	X	X	X	X	X	X	X	X	X	X	X	X	X	X	X	X	X	X	X
Štěpnice, Zahradní		5:19	5:49	6:19	7:19	8:19	9:19	10:19	11:19	12:19	13:19	13:49	14:19	15:19	16:19	17:19	18:19	19:19	20:19	21:19		23:49
Štěpnice, U Olišavky		5:20	5:50	6:20	7:20	8:20	9:20	10:20	11:20	12:20	13:20	13:50	14:20	15:20	16:20	17:20	18:20	19:20	20:20	21:20		23:50
Štěpnice, domov pro seniory		5:21	5:51	6:21	7:21	8:21	9:21	10:21	11:21	12:21	13:21	13:51	14:21	15:21	16:21	17:21	18:21	19:21	20:21	21:21		23:51
Štěpnice, Zahradky		5:22	5:52	6:22	7:22	8:22	9:22	10:22	11:22	12:22	13:22	13:52	14:22	15:22	16:22	17:22	18:22	19:22	20:22	21:22	22:47	23:52
Nemocnice		5:23	5:53	6:23	7:23	8:23	9:23	10:23	11:23	12:23	13:23	13:53	14:23	15:23	16:23	17:23	18:23	19:23	20:23	21:23	22:48	
Purkyňova		5:24	5:54	6:24	7:24	8:24	9:24	10:24	11:24	12:24	13:24	13:54	14:24	15:24	16:24	17:24	18:24	19:24	20:24	21:24	22:49	23:53
Železniční stanice		5:27	5:57	6:27	7:27	8:27	9:27	10:27	11:27	12:27	13:27	13:57	14:27	15:27	16:27	17:27	18:27	19:27	20:27	21:27	22:52	23:56
Střední školy		5:28	5:58	6:28	7:28	8:28	9:28	10:28	11:28	12:28	13:28	13:58	14:28	15:28	16:28	17:28	18:28	19:28	20:28	21:28	22:53	23:57
Autobusové nádraží		5:31	6:01	6:31	7:31	8:31	9:31	10:31	11:31	12:31	13:31	14:01	14:31	15:31	16:31	17:31	18:31	19:31	20:31	21:31	22:56	0:00
Studentské náměstí		5:33	6:03	6:33	7:33	8:33	9:33	10:33	11:33	12:33	13:33	14:03	14:33	15:33	16:33	17:33	18:33	19:33	20:33	21:33	22:58	0:02
Mařatice, Na Rybníku		5:34	6:04	6:34	7:34	8:34	9:34	10:34	11:34	12:34	13:34	14:04	14:34	15:34	16:34	17:34	18:34	19:34	20:34	21:34	22:59	0:03
Mařatice, dol.konec		5:35	6:05	6:35	7:35	8:35	9:35	10:35	11:35	12:35	13:35	14:05	14:35	15:35	16:35	17:35	18:35	19:35	20:35	21:35	23:00	0:04
Mařatice, škola		5:37	6:07	6:37	7:37	8:37	9:37	10:37	11:37	12:37	13:37	14:07	14:37	15:37	16:37	17:37	18:37	19:37	20:37	21:37	23:02	0:06
Mařatice, hor.konec		5:38	6:08	6:38	7:38	8:38	9:38	10:38	11:38	12:38	13:38	14:08	14:38	15:38	16:38	17:38	18:38	19:38	20:38	21:38	23:03	0:07
Mařatice, R.Kubíčka	4:29	5:39	6:09	6:39	7:39	8:39	9:39	10:39	11:39	12:39	13:39	14:09	14:39	15:39	16:39	17:39	18:39	19:39	20:39	21:39	23:04	0:08
Mařatice, Derflianská	4:31	5:41	6:11	6:41	7:41	8:41	9:41	10:41	11:41	12:41	13:41	14:11	14:41	15:41	16:41	17:41	18:41	19:41	20:41	21:41	23:06	0:10
Sady, Špitálky	4:32	5:42	6:12	6:42	7:42	8:42	9:42	10:42	11:42	12:42	13:42	14:12	14:42	15:42	16:42	17:42	18:42	19:42	20:42	21:42	23:07	0:11
Sady, rozc.	4:33	5:43	6:13	6:43	7:43	8:43	9:43	10:43	11:43	12:43	13:43	14:13	14:43	15:43	16:43	17:43	18:43	19:43	20:43	21:43	23:08	0:12
Sady	4:35	5:45	6:15	6:45	7:45	8:45	9:45	10:45	11:45	12:45	13:45	14:15	14:45	15:45	16:45	17:45	18:45	19:45	20:45	21:45	23:10	0:14
Sady, Za Kovárnou	4:36	5:46	6:16	6:46	7:46	8:46	9:46	10:46	11:46	12:46	13:46	14:16	14:46	15:46	16:46	17:46	18:46	19:46	20:46	21:46	23:11	0:15
Věsky, hor.konec	4:38	5:48	6:18	6:48	7:48	8:48	9:48	10:48	11:48	12:48	13:48	14:18		15:48	16:48	17:48	18:48	19:48	20:48	21:48	23:13	
Věsky, střed	4:40	5:50	6:20	6:50	7:50	8:50	9:50	10:50	11:50	12:50	13:50	14:20		15:50	16:50	17:50	18:50	19:50	20:50	21:50	23:15	
Mikovice, Na Příkopě	4:42	5:52	6:22	6:52	7:52	8:52	9:52	10:52	11:52	12:52	13:52	14:22		15:52	16:52	17:52	18:52	19:52	20:52	21:52	23:17	
Mikovice, hlavní	4:43	5:53	6:23	6:53	7:53	8:53	9:53	10:53	11:53	12:53	13:53	14:23		15:53	16:53	17:53	18:53	19:53	20:53	21:53	23:18	
Mikovice, točna	4:46	5:56	6:26	6:56	7:56	8:56	9:56	10:56	11:56	12:56	13:56	14:26		15:56	16:56	17:56	18:56	19:56	20:56	21:56	23:21	

Poznámky:

Štěpnice, domov pro seniory
 Střední školy
 Studentské náměstí
 Mařatice, Na Rybníku
 Mikovice, Na Příkopě
 Mikovice, točna

nová zastávka
 navrhovaný název pro dvojici zastávek Jiřího z Poděbrad a Kollárova
 nová zastávka
 nová zastávka
 využití stávající zastávky pro příměstskou dopravu
 nová zastávka s točnou

Linka číslo 2 Štěpnice, Zahradní - Míkovice, točna (víkend)

Číslo oběhu (autobusu)	2	1	5	2	1	5	2	4	5	1	4	5	1	4	5	1	4	5
Číslo spoje	201	203	205	207	209	211	213	215	217	219	221	223	225	227	229	231	233	235
Zastávka	⊕	⊕	⊕	⊕	⊕	⊕	⊕	⊕	⊕	⊕	⊕	⊕	⊕	⊕	⊕	⊕	⊕	⊕
Štěpnice, Zahradní	6:00	7:25	8:16	9:16	10:16	11:16	12:16	13:16	14:16	15:16	16:16	17:16	18:16	19:16	20:16	21:16		23:49
Štěpnice, U Olšávky	6:01	7:26	8:17	9:17	10:17	11:17	12:17	13:17	14:17	15:17	16:17	17:17	18:17	19:17	20:17	21:17		23:50
Štěpnice, domov pro seniory	6:02	7:27	8:18	9:18	10:18	11:18	12:18	13:18	14:18	15:18	16:18	17:18	18:18	19:18	20:18	21:18		23:51
Štěpnice, Zahradky	6:03	7:28	8:19	9:19	10:19	11:19	12:19	13:19	14:19	15:19	16:19	17:19	18:19	19:19	20:19	21:19	22:47	23:52
Nemocnice	6:04	7:29	8:20	9:20	10:20	11:20	12:20	13:20	14:20	15:20	16:20	17:20	18:20	19:20	20:20	21:20	22:48	}
Purkyňova	6:05	7:30	8:21	9:21	10:21	11:21	12:21	13:21	14:21	15:21	16:21	17:21	18:21	19:21	20:21	21:21	22:49	23:53
Železniční stanice	6:08	7:33	8:24	9:24	10:24	11:24	12:24	13:24	14:24	15:24	16:24	17:24	18:24	19:24	20:24	21:24	22:52	23:56
Střední školy	6:09	7:34	8:25	9:25	10:25	11:25	12:25	13:25	14:25	15:25	16:25	17:25	18:25	19:25	20:25	21:25	22:53	23:57
Autobusové nádraží	6:12	7:37	8:28	9:28	10:28	11:28	12:28	13:28	14:28	15:28	16:28	17:28	18:28	19:28	20:28	21:28	22:56	0:00
Studentské náměstí	6:14	7:39	8:30	9:30	10:30	11:30	12:30	13:30	14:30	15:30	16:30	17:30	18:30	19:30	20:30	21:30	22:58	0:02
Mařatice, Na Rybníku	6:15	7:40	8:31	9:31	10:31	11:31	12:31	13:31	14:31	15:31	16:31	17:31	18:31	19:31	20:31	21:31	22:59	0:03
Mařatice, dol.konec	6:16	7:41	8:32	9:32	10:32	11:32	12:32	13:32	14:32	15:32	16:32	17:32	18:32	19:32	20:32	21:32	23:00	0:04
Mařatice, škola	6:18	7:43	8:34	9:34	10:34	11:34	12:34	13:34	14:34	15:34	16:34	17:34	18:34	19:34	20:34	21:34	23:02	0:06
Mařatice, hor.konec	6:19	7:44	8:35	9:35	10:35	11:35	12:35	13:35	14:35	15:35	16:35	17:35	18:35	19:35	20:35	21:35	23:03	0:07
Mařatice, R.Kubička	6:20	7:45	8:36	9:36	10:36	11:36	12:36	13:36	14:36	15:36	16:36	17:36	18:36	19:36	20:36	21:36	23:04	0:08
Mařatice, Derflanská	6:22	7:47	8:38	9:38	10:38	11:38	12:38	13:38	14:38	15:38	16:38	17:38	18:38	19:38	20:38	21:38	23:06	0:10
Sady, Špitálky	6:23	7:48	8:39	9:39	10:39	11:39	12:39	13:39	14:39	15:39	16:39	17:39	18:39	19:39	20:39	21:39	23:07	0:11
Sady, rozc.	6:24	7:49	8:40	9:40	10:40	11:40	12:40	13:40	14:40	15:40	16:40	17:40	18:40	19:40	20:40	21:40	23:08	0:12
Sady	6:26	7:51	8:42	9:42	10:42	11:42	12:42	13:42	14:42	15:42	16:42	17:42	18:42	19:42	20:42	21:42	23:10	0:14
Sady, Za Kovárnu	6:27	7:52	8:43	9:43	10:43	11:43	12:43	13:43	14:43	15:43	16:43	17:43	18:43	19:43	20:43	21:43	23:11	0:15
Vésky, hor.konec	6:29	7:54	8:45	9:45		11:45		13:45	14:45	15:45	16:45	17:45		19:45		21:45	23:13	
Vésky, střed	6:31	7:56	8:47	9:47		11:47		13:47	14:47	15:47	16:47	17:47		19:47		21:47	23:15	
Míkovice, Na Příkopě	6:33	7:58	8:49	9:49		11:49		13:49	14:49	15:49	16:49	17:49		19:49		21:49	23:17	
Míkovice, hlavní	6:34	7:59	8:50	9:50		11:50		13:50	14:50	15:50	16:50	17:50		19:50		21:50	23:18	
Míkovice, točna	6:37	8:02	8:53	9:53		11:53		13:53	14:53	15:53	16:53	17:53		19:53		21:53	23:21	

Poznámky:

Štěpnice, domov pro seniory	nová zastávka
Střední školy	navrhovaný název pro dvojici zastávek Jiřího z Poděbrad a Kollárova
Studentské náměstí	nová zastávka
Mařatice, Na Rybníku	nová zastávka
Míkovice, Na Příkopě	využití stávající zastávky pro příměstskou dopravu
Míkovice, točna	nová zastávka s točnou

Linka číslo

2

Štěpnice, Zahradní - Mikovice, točna (pracovní dny)

opačný směr

Číslo oběhu (autobusu)	4	7	5	1	4	2	9	1	6	2	9	1	6	9	1	4	9	3	8	1	5	2	
Číslo spoje	100	102	104	106	108	110	112	114	116	118	120	122	124	126	128	130	132	134	136	138	140	142	
Zastávka	X	X	X	X	X	X	X	X	X	X	X	X	X	X	X	X	X	X	X	X	X	X	
Mikovice, točna			6:04		7:04	7:17	8:04	9:04	10:04	11:04	12:04	13:04	14:04	14:34	15:04	16:04	17:04	18:04	19:04	20:00	21:00	22:07	
Mikovice, hlavní			6:05		7:05	7:18	8:05	9:05	10:05	11:05	12:05	13:05	14:05	14:35	15:05	16:05	17:05	18:05	19:05	20:01	21:01	22:08	
Mikovice, Na Příkopě			6:06		7:06	7:19	8:06	9:06	10:06	11:06	12:06	13:06	14:06	14:36	15:06	16:06	17:06	18:06	19:06	20:02	21:02	22:09	
Věsky, střed			6:08		7:08	7:21	8:08	9:08	10:08	11:08	12:08	13:08	14:08	14:38	15:08	16:08	17:08	18:08	19:08	20:04	21:04	22:11	
Věsky, hor.konec			6:09		7:09	7:22	8:09	9:09	10:09	11:09	12:09	13:09	14:09	14:39	15:09	16:09	17:09	18:09	19:09	20:05	21:05	22:12	
Sady, Za Kovárnou	4:44	5:17	6:11	6:41	7:11	7:24	8:11	9:11	10:11	11:11	12:11	13:11	14:11	14:41	15:11	16:11	17:11	18:11	19:11	20:07	21:07	22:14	
Sady	4:45	5:18	6:12	6:42	7:12	7:25	8:12	9:12	10:12	11:12	12:12	13:12	14:12	14:42	15:12	16:12	17:12	18:12	19:12	20:08	21:08	22:15	
Sady, rozc.	4:47	5:20	6:14	6:44	7:14	7:27	8:14	9:14	10:14	11:14	12:14	13:14	14:14	14:44	15:14	16:14	17:14	18:14	19:14	20:10	21:10	22:17	
Sady, Špitálky	4:48	5:21	6:15	6:45	7:15	7:28	8:15	9:15	10:15	11:15	12:15	13:15	14:15	14:45	15:15	16:15	17:15	18:15	19:15	20:11	21:11	22:18	
Mařatice, ZS Větrná	}	}	}	}	}	7:31	}	}	}	}	}	}	}	}	}	}	}	}	}	}	}	}	
Mařatice, Derflanská	4:50	5:23	6:17	6:47	7:17	}	8:17	9:17	10:17	11:17	12:17	13:17	14:17	14:47	15:17	16:17	17:17	18:17	19:17	20:13	21:13	22:20	
Mařatice, R.Kubička	4:51	5:24	6:18	6:48	7:18	}	8:18	9:18	10:18	11:18	12:18	13:18	14:18	14:48	15:18	16:18	17:18	18:18	19:18	20:14	21:14	22:21	
Mařatice, hor.konec	4:52	5:25	6:19	6:49	7:19	7:33	8:19	9:19	10:19	11:19	12:19	13:19	14:19	14:49	15:19	16:19	17:19	18:19	19:19	20:15	21:15	22:22	
Mařatice, škola	4:53	5:26	6:20	6:50	7:20	}	8:20	9:20	10:20	11:20	12:20	13:20	14:20	14:50	15:20	16:20	17:20	18:20	19:20	20:16	21:16	22:23	
Mařatice, dol.konec	4:54	5:27	6:21	6:51	7:21	}	8:21	9:21	10:21	11:21	12:21	13:21	14:21	14:51	15:21	16:21	17:21	18:21	19:21	20:17	21:17	22:24	
Mařatice, Na Rybníku	4:55	5:28	6:22	6:52	7:22	}	8:22	9:22	10:22	11:22	12:22	13:22	14:22	14:52	15:22	16:22	17:22	18:22	19:22	20:18	21:18	22:25	
Studentské náměstí	4:57	5:30	6:24	6:54	7:24	}	8:24	9:24	10:24	11:24	12:24	13:24	14:24	14:54	15:24	16:24	17:24	18:24	19:24	20:20	21:20	22:27	
Autobusové nádraží	5:01	5:34	6:28	6:58	7:28	}	8:28	9:28	10:28	11:28	12:28	13:28	14:28	14:58	15:28	16:28	17:28	18:28	19:28	20:24	21:24	22:31	
Střední školy	5:02	5:35	6:29	6:59	7:29	}	8:29	9:29	10:29	11:29	12:29	13:29	14:29	14:59	15:29	16:29	17:29	18:29	19:29	20:25	21:25	22:32	
Železniční stanice	5:05	5:38	6:32	7:02	7:32	}	8:32	9:32	10:32	11:32	12:32	13:32	14:32	15:02	15:32	16:32	17:32	18:32	19:32	20:28	21:28	22:35	
Purkyňova	5:07		6:34	7:04	7:34	}	8:34	9:34	10:34	11:34	12:34	13:34	14:34	15:04	15:34	16:34	17:34	18:34	19:34	20:30	21:30	22:37	
Nemocnice	}	}	6:35	7:05	7:35	}	8:35	9:35	10:35	11:35	12:35	13:35	14:35	15:05	15:35	16:35	17:35	18:35	19:35	20:31	21:31	}	
Štěpnice, Zahradní	5:08		6:37	7:07	7:37	}	8:37	9:37	10:37	11:37	12:37	13:37	14:37	15:07	15:37	16:37	17:37	18:37	19:37	20:33	21:33	22:38	
Štěpnice, U Olšávků					7:38	}														20:34	21:34	22:39	
Štěpnice, domov pro seniory					7:39	}															20:35	21:35	22:40
Štěpnice, Zahradky					7:41	}															20:37	21:37	22:42

Poznámky:

Štěpnice, domov pro seniory

Střední školy

Studentské náměstí

Mařatice, Na Rybníku

Mikovice, Na Příkopě

Mikovice, točna

nová zastávka

navrhovaný název pro dvojici zastávek Jiřího z Poděbrad a Kollárova

nová zastávka

nová zastávka

využití stávající zastávky pro příměstskou dopravu

nová zastávka s točnou

Linka číslo

2

Štěpnice, Zahradní - Míkovice, točna (víkend)

opačný směr

Číslo oběhu (autobusu)	1	2	1	5	2	1	5	2	4	5	1	4	5	1	4	5	1
Číslo spoje	200	202	204	206	208	210	212	214	216	218	220	222	224	226	228	230	232
Zastávka	Ⓢ	Ⓢ	Ⓢ	Ⓢ	Ⓢ	Ⓢ	Ⓢ	Ⓢ	Ⓢ	Ⓢ	Ⓢ	Ⓢ	Ⓢ	Ⓢ	Ⓢ	Ⓢ	Ⓢ
Míkovice, točna		6:38	8:02	9:02	10:02		12:02		14:02	15:02	16:02	17:02	18:02		20:02		22:07
Míkovice, hlavní		6:39	8:03	9:03	10:03		12:03		14:03	15:03	16:03	17:03	18:03		20:03		22:08
Míkovice, Na Příkopě		6:40	8:04	9:04	10:04		12:04		14:04	15:04	16:04	17:04	18:04		20:04		22:09
Věsky, střed		6:42	8:06	9:06	10:06		12:06		14:06	15:06	16:06	17:06	18:06		20:06		22:11
Věsky, hor.konec		6:43	8:07	9:07	10:07		12:07		14:07	15:07	16:07	17:07	18:07		20:07		22:12
Sady, Za Kovárnou	4:44	6:45	8:09	9:09	10:09	11:09	12:09	13:09	14:09	15:09	16:09	17:09	18:09	19:09	20:09	21:09	22:14
Sady	4:45	6:46	8:10	9:10	10:10	11:10	12:10	13:10	14:10	15:10	16:10	17:10	18:10	19:10	20:10	21:10	22:15
Sady, rozc.	4:47	6:48	8:12	9:12	10:12	11:12	12:12	13:12	14:12	15:12	16:12	17:12	18:12	19:12	20:12	21:12	22:17
Sady, Špitálky	4:48	6:49	8:13	9:13	10:13	11:13	12:13	13:13	14:13	15:13	16:13	17:13	18:13	19:13	20:13	21:13	22:18
Mařatice, ZŠ Větrná	}	}	}	}	}	}	}	}	}	}	}	}	}	}	}	}	}
Mařatice, Derflanská	4:50	6:51	8:15	9:15	10:15	11:15	12:15	13:15	14:15	15:15	16:15	17:15	18:15	19:15	20:15	21:15	22:20
Mařatice, R.Kubička	4:51	6:52	8:16	9:16	10:16	11:16	12:16	13:16	14:16	15:16	16:16	17:16	18:16	19:16	20:16	21:16	22:21
Mařatice, hor.konec	4:52	6:53	8:17	9:17	10:17	11:17	12:17	13:17	14:17	15:17	16:17	17:17	18:17	19:17	20:17	21:17	22:22
Mařatice, škola	4:53	6:54	8:18	9:18	10:18	11:18	12:18	13:18	14:18	15:18	16:18	17:18	18:18	19:18	20:18	21:18	22:23
Mařatice, dol.konec	4:54	6:55	8:19	9:19	10:19	11:19	12:19	13:19	14:19	15:19	16:19	17:19	18:19	19:19	20:19	21:19	22:24
Mařatice, Na Rybníku	4:55	6:56	8:20	9:20	10:20	11:20	12:20	13:20	14:20	15:20	16:20	17:20	18:20	19:20	20:20	21:20	22:25
Studentské náměstí	4:57	6:58	8:22	9:22	10:22	11:22	12:22	13:22	14:22	15:22	16:22	17:22	18:22	19:22	20:22	21:22	22:27
Autobusové nádraží	5:01	7:02	8:26	9:26	10:26	11:26	12:26	13:26	14:26	15:26	16:26	17:26	18:26	19:26	20:26	21:26	22:31
Střední školy	5:02	7:03	8:27	9:27	10:27	11:27	12:27	13:27	14:27	15:27	16:27	17:27	18:27	19:27	20:27	21:27	22:32
Železniční stanice	5:05	7:06	8:30	9:30	10:30	11:30	12:30	13:30	14:30	15:30	16:30	17:30	18:30	19:30	20:30	21:30	22:35
Purkyňova	5:07	7:08	8:32	9:32	10:32	11:32	12:32	13:32	14:32	15:32	16:32	17:32	18:32	19:32	20:32	21:32	22:37
Nemocnice	}	7:09	8:33	9:33	10:33	11:33	12:33	13:33	14:33	15:33	16:33	17:33	18:33	19:33	20:33	21:33	}
Štěpnice, Zahradní	5:08	7:11	8:35	9:35	10:35	11:35	12:35	13:35	14:35	15:35	16:35	17:35	18:35	19:35	20:35	21:35	22:38
Štěpnice, U Olšávky		7:12	8:36	9:36	10:36	11:36	12:36	13:36	14:36	15:36	16:36	17:36	18:36	19:36	20:36	21:36	22:39
Štěpnice, domov pro seniory		7:13	8:37	9:37	10:37	11:37	12:37	13:37	14:37	15:37	16:37	17:37	18:37	19:37	20:37	21:37	22:40
Štěpnice, Zahradky		7:15	8:39	9:39	10:39	11:39	12:39	13:39	14:39	15:39	16:39	17:39	18:39	19:39	20:39	21:39	22:42

Poznámky:

Štěpnice, domov pro seniory

nová zastávka

Střední školy

navrhovaný název pro dvojici zastávek Jiřího z Poděbrad a Kollárova

Studentské náměstí

nová zastávka

Mařatice, Na Rybníku

nová zastávka

Míkovice, Na Příkopě

využití stávající zastávky pro příměstskou dopravu

Míkovice, točna

nová zastávka s točnou

Linka číslo 3 Staré Město, obchodní zóna - Mařatice, hřbitov točna (pracovní dny do 14:00)

Číslo oběhu (autobusu)	6	7	6	8	6	8	2	7	4	5	3	4	5	7
Číslo spoje	101	103	105	107	109	111	113	115	117	119	121	123	125	127
Zastávka	↗	↗	↗	↗	↗	↗	↗	↗	↗	↗	↗	↗	↗	↗
Staré Město, obchodní zóna				6:36	7:06	7:36	8:06	8:36	9:01	10:01	11:01	12:01	13:01	13:36
Rybáry			6:07	6:37	7:07	7:37	8:07	8:37	9:02	10:02	11:02	12:02	13:02	13:37
Svatojiřské nábřeží	5:08	5:43	6:08	6:38	7:08	7:38	8:08	8:38	9:03	10:03	11:03	12:03	13:03	13:38
Stará Tenice	5:10	5:45	6:10	6:40	7:10	7:40	8:10	8:40	9:05	10:05	11:05	12:05	13:05	13:40
Železniční stanice	5:12	5:47	6:12	6:42	7:12	7:42	8:12	8:42	9:07	10:07	11:07	12:07	13:07	13:42
Střední školy	5:13	5:48	6:13	6:43	7:13	7:43	8:13	8:43	9:08	10:08	11:08	12:08	13:08	13:43
Autobusové nádraží	5:16	5:51	6:16	6:46	7:16	7:46	8:16	8:46	9:11	10:11	11:11	12:11	13:11	13:46
Studentské náměstí	5:18	5:53	6:18	6:48	7:18	7:48	8:18	8:48	9:13	10:13	11:13	12:13	13:13	13:48
Mařatice, Na Rybníku	5:19	5:54	6:19	6:49	7:19	7:49	8:19	8:49	9:14	10:14	11:14	12:14	13:14	13:49
Mařatice, dol.konec	5:20	5:55	6:20	6:50	7:20	7:50	8:20	8:50	9:15	10:15	11:15	12:15	13:15	13:50
Mařatice, škola	5:22	5:57	6:22	6:52	7:22	7:52	8:22	8:52	9:17	10:17	11:17	12:17	13:17	13:52
Mařatice, hor.konec	5:23	5:58	6:23	6:53	7:23	7:53	8:23	8:53	9:18	10:18	11:18	12:18	13:18	13:53
Mařatice, R.Kubička	5:24	}	6:24	6:54	7:24	7:54	8:24	8:54	9:19	10:19	11:19	12:19	13:19	13:54
Mařatice, Derflanská	5:26	}	6:26	6:56	7:26	7:56	8:26	8:56	9:21	10:21	11:21	12:21	13:21	13:56
Mařatice, ZŠ Větrná	5:28	5:59	6:28	6:58	7:28	7:58	8:28	8:58	9:23	10:23	11:23	12:23	13:23	13:58
Mařatice, hřbitov							8:31		9:26	10:26			13:26	
Mařatice, hřbitov točna							8:32		9:27	10:27			13:27	

Poznámky:

Rybáry

Svatojiřské nábřeží

Střední školy

Studentské náměstí

Mařatice, Na Rybníku

zastávka směr jih (na katastru Starého Města) pravděpodobně v dohledné době nebude zprovozněna

navrhovaný název pro dvojici zastávek Svatojiřské nábřeží a Moravní náměstí

navrhovaný název pro dvojici zastávek Jiřího z Poděbrad a Kollárova

nová zastávka

nová zastávka

Linka číslo **3** Staré Město, obchodní zóna - Mařatice, hřbitov točna (pracovní dny od 14:00)

Číslo oběhu (autobusu)	3	7	3	7	8	7	6	7	1	4	4	4	4
Číslo spoje	129	131	133	135	137	139	141	143	145	147	149	151	153
Zastávka	✕	✕	✕	✕	✕	✕	✕	✕	✕	✕	✕	✕	✕
Staré Město, obchodní zóna	14:06	14:36	15:06	15:36	16:06	16:36	17:06	17:36	18:06	19:01	20:00	21:00	22:24
<i>Rybárny</i>	14:07	14:37	15:07	15:37	16:07	16:37	17:07	17:37	18:07	19:02	20:01	21:01	22:25
<i>Svatojiřské nábřeží</i>	14:08	14:38	15:08	15:38	16:08	16:38	17:08	17:38	18:08	19:03	20:02	21:02	22:26
Stará Tenice	14:10	14:40	15:10	15:40	16:10	16:40	17:10	17:40	18:10	19:05	20:04	21:04	22:28
Železniční stanice	14:12	14:42	15:12	15:42	16:12	16:42	17:12	17:42	18:12	19:07	20:06	21:06	22:30
<i>Střední školy</i>	14:13	14:43	15:13	15:43	16:13	16:43	17:13	17:43	18:13	19:08	20:07	21:07	22:31
Autobusové nádraží	14:16	14:46	15:16	15:46	16:16	16:46	17:16	17:46	18:16	19:11	20:10	21:10	22:34
<i>Studentské náměstí</i>	14:18	14:48	15:18	15:48	16:18	16:48	17:18	17:48	18:18	19:13	20:12	21:12	22:36
<i>Mařatice, Na Rybníku</i>	14:19	14:49	15:19	15:49	16:19	16:49	17:19	17:49	18:19	19:14	20:13	21:13	22:37
Mařatice, dol.konec	14:20	14:50	15:20	15:50	16:20	16:50	17:20	17:50	18:20	19:15	20:14	21:14	22:38
Mařatice, škola	14:22	14:52	15:22	15:52	16:22	16:52	17:22	17:52	18:22	19:17	20:16	21:16	22:40
Mařatice, hor.konec	14:23	14:53	15:23	15:53	16:23	16:53	17:23	17:53	18:23	19:18	20:17	21:17	22:41
Mařatice, R.Kubička	14:24	14:54	15:24	15:54	16:24	16:54	17:24	17:54	18:24	19:19	20:18	21:18	22:42
Mařatice, Derflanská	14:26	14:56	15:26	15:56	16:26	16:56	17:26	17:56	18:26	19:21	20:20	21:20	22:44
Mařatice, ZŠ Větrná	14:28	14:58	15:28	15:58	16:28	16:58	17:28	17:58	18:28	19:23	20:22	21:22	
Mařatice, hřbitov			15:31		16:31				18:31				
Mařatice, hřbitov točna			15:32		16:32				18:32				

Poznámky:

Rybárny

zastávka směr jih (na katastru Starého Města) pravděpodobně v dohledné době nebude zprovozněna

Svatojiřské nábřeží

navrhovaný název pro dvojici zastávek Svatojiřské nábřeží a Moravní náměstí

Střední školy

navrhovaný název pro dvojici zastávek Jiřího z Poděbrad a Kollárova

Studentské náměstí

nová zastávka

Mařatice, Na Rybníku

nová zastávka

Linka číslo

3

Staré Město, obchodní zóna - Mařatice, hřbitov točna (víkend)

Číslo oběhu (autobusu)	6	6	6	3	3	3	3	3	3	6	3
Číslo spoje	201	203	205	207	209	211	213	215	217	219	221
Zastávka	⊕	⊕	⊕	⊕	⊕	⊕	⊕	⊕	⊕	⊕	⊕
Staré Město, obchodní zóna	8:39	9:39	10:39	12:39	14:39	15:39	16:39	17:39	18:39	19:39	20:39
<i>Rybárny</i>	8:40	9:40	10:40	12:40	14:40	15:40	16:40	17:40	18:40	19:40	20:40
<i>Svatojiřské nábřeží</i>	8:41	9:41	10:41	12:41	14:41	15:41	16:41	17:41	18:41	19:41	20:41
Stará Tenice	8:43	9:43	10:43	12:43	14:43	15:43	16:43	17:43	18:43	19:43	20:43
Železniční stanice	8:45	9:45	10:45	12:45	14:45	15:45	16:45	17:45	18:45	19:45	20:45
<i>Střední školy</i>	8:46	9:46	10:46	12:46	14:46	15:46	16:46	17:46	18:46	19:46	20:46
Autobusové nádraží	8:49	9:49	10:49	12:49	14:49	15:49	16:49	17:49	18:49	19:49	20:49
<i>Studentské náměstí</i>	8:51	9:51	10:51	12:51	14:51	15:51	16:51	17:51	18:51	19:51	20:51
<i>Mařatice, Na Rybníku</i>	8:52	9:52	10:52	12:52	14:52	15:52	16:52	17:52	18:52	19:52	20:52
Mařatice, dol.konec	8:53	9:53	10:53	12:53	14:53	15:53	16:53	17:53	18:53	19:53	20:53
Mařatice, škola	8:55	9:55	10:55	12:55	14:55	15:55	16:55	17:55	18:55	19:55	20:55
Mařatice, hor.konec	8:56	9:56	10:56	12:56	14:56	15:56	16:56	17:56	18:56	19:56	20:56
Mařatice, R.Kubíčka	}	}	10:57	12:57	}	}	}	}	18:57	19:57	20:57
Mařatice, Derflanská	}	}	10:59	12:59	}	}	}	}	18:59	19:59	20:59
Mařatice, ZŠ Větrná	8:57	9:57	11:01	13:01	14:57	15:57	16:57	17:57	19:01		21:01
Mařatice, hřbitov											
Mařatice, hřbitov točna											

Poznámky:

Rybárny

zastávka směr jih (na katastru Starého Města) pravděpodobně v dohledné době nebude zprovozněna

Svatojiřské nábřeží

navrhovaný název pro dvojici zastávek Svatojiřské nábřeží a Moravní náměstí

Střední školy

navrhovaný název pro dvojici zastávek Jiřího z Poděbrad a Kollárova

Studentské náměstí

nová zastávka

Mařatice, Na Rybníku

nová zastávka

Linka číslo

3

Staré Město, obchodní zóna - Mařatice, hřbitov točna (pracovní dny do 14:00)

opačný směr

Číslo oběhu (autobusu)	8	6	8	2	7	4	5	3	4	5	7	3
Číslo spoje	100	102	104	106	108	110	112	114	116	118	120	122
Zastávka	↗	↗	↗	↗	↗	↗	↗	↗	↗	↗	↗	↗
Mařatice, hřbitov točna						8:28	9:33	10:33				13:28
Mařatice, hřbitov						8:29	9:34	10:34				13:29
Mařatice, ZS Větrná	6:01	6:31	7:01		8:01	8:31	9:36	10:36	11:36	12:36	13:01	13:31
Mařatice, Derflanská	6:02	6:32	7:02		8:02	8:32	9:37	10:37	11:37	12:37	13:02	13:32
Mařatice, R.Kubička	6:03	6:33	7:03		8:03	8:33	9:38	10:38	11:38	12:38	13:03	13:33
Mařatice, hor.konec	6:04	6:34	7:04	7:34	8:04	8:34	9:39	10:39	11:39	12:39	13:04	13:34
Mařatice, škola	6:05	6:35	7:05	7:35	8:05	8:35	9:40	10:40	11:40	12:40	13:05	13:35
Mařatice, dol.konec	6:06	6:36	7:06	7:36	8:06	8:36	9:41	10:41	11:41	12:41	13:06	13:36
Mařatice, Na Rybníku	6:07	6:37	7:07	7:37	8:07	8:37	9:42	10:42	11:42	12:42	13:07	13:37
Studentské náměstí	6:09	6:39	7:09	7:39	8:09	8:39	9:44	10:44	11:44	12:44	13:09	13:39
Autobusové nádraží	6:13	6:43	7:13	7:43	8:13	8:43	9:48	10:48	11:48	12:48	13:13	13:43
Střední školy	6:14	6:44	7:14	7:44	8:14	8:44	9:49	10:49	11:49	12:49	13:14	13:44
Železniční stanice	6:16	6:46	7:16	7:46	8:16	8:46	9:51	10:51	11:51	12:51	13:16	13:46
Stará Tenice	6:18	6:48	7:18	7:48	8:18	8:48	9:53	10:53	11:53	12:53	13:18	13:48
Svatojiřské nábřeží	6:19	6:49	7:19	7:49	8:19	8:49	9:54	10:54	11:54	12:54	13:19	13:49
Rybárny	6:21	6:51	7:21	7:51	8:21	8:51	9:56	10:56	11:56	12:56	13:21	13:51
Staré Město, obchodní zóna	6:24	6:54	7:24	7:54	8:24	8:54	9:59	10:59	11:59	12:59	13:24	13:54

Poznámky:

Rybárny

zastávka směr jih (na katastru Starého Města) pravděpodobně v dohledné době nebude zprovozněna

Svatojiřské nábřeží

navrhovaný název pro dvojici zastávek Svatojiřské nábřeží a Moravní náměstí

Střední školy

navrhovaný název pro dvojici zastávek Jiřího z Poděbrad a Kollárova

Studentské náměstí

nová zastávka

Mařatice, Na Rybníku

nová zastávka

Linka číslo **3** Staré Město, obchodní zóna - Mařatice, hřbitov točna (pracovní dny od 14:00)

opačný směr

Číslo oběhu (autobusu)	7	3	7	8	7	6	7	1	4	4	4	4
Číslo spoje	124	126	128	130	132	134	136	138	140	142	144	146
Zastávka	↕	↕	↕	↕	↕	↕	↕	↕	↕	↕	↕	↕
Mařatice, hřbitov točna				15:28		16:28		17:33				
Mařatice, hřbitov				15:29		16:29		17:34				
Mařatice, ZS Větrná	14:01	14:31	15:01	15:31	16:01	16:31	17:01	17:36	18:36	19:36	20:36	21:45
Mařatice, Derflanská	14:02	14:32	15:02	15:32	16:02	16:32	17:02	17:37	18:37	19:37	20:37	21:46
Mařatice, R.Kubička	14:03	14:33	15:03	15:33	16:03	16:33	17:03	17:38	18:38	19:38	20:38	21:47
Mařatice, hor.konec	14:04	14:34	15:04	15:34	16:04	16:34	17:04	17:39	18:39	19:39	20:39	21:48
Mařatice, škola	14:05	14:35	15:05	15:35	16:05	16:35	17:05	17:40	18:40	19:40	20:40	21:49
Mařatice, dol.konec	14:06	14:36	15:06	15:36	16:06	16:36	17:06	17:41	18:41	19:41	20:41	21:50
Mařatice, Na Rybníku	14:07	14:37	15:07	15:37	16:07	16:37	17:07	17:42	18:42	19:42	20:42	21:51
Studentské náměstí	14:09	14:39	15:09	15:39	16:09	16:39	17:09	17:44	18:44	19:44	20:44	21:53
Autobusové nádraží	14:13	14:43	15:13	15:43	16:13	16:43	17:13	17:48	18:48	19:48	20:48	21:57
Střední školy	14:14	14:44	15:14	15:44	16:14	16:44	17:14	17:49	18:49	19:49	20:49	21:58
Železniční stanice	14:16	14:46	15:16	15:46	16:16	16:46	17:16	17:51	18:51	19:51	20:51	22:00
Stará Tenice	14:18	14:48	15:18	15:48	16:18	16:48	17:18	17:53	18:53	19:53	20:53	22:02
Svatojiřské nábřeží	14:19	14:49	15:19	15:49	16:19	16:49	17:19	17:54	18:54	19:54	20:54	22:03
Rybárny	14:21	14:51	15:21	15:51	16:21	16:51	17:21	17:56	18:56	19:56	20:56	22:05
Staré Město, obchodní zóna	14:24	14:54	15:24	15:54	16:24	16:54	17:24	17:59	18:59	19:59	20:59	22:08

Poznámky:

Rybárny

zastávka směr jih (na katastru Starého Města) pravděpodobně v dohledné době nebude zprovozněna

Svatojiřské nábřeží

navrhovaný název pro dvojici zastávek Svatojiřské nábřeží a Moravní náměstí

Střední školy

navrhovaný název pro dvojici zastávek Jiřího z Poděbrad a Kollárova

Studentské náměstí

nová zastávka

Mařatice, Na Rybníku

nová zastávka

Linka číslo

3

Staré Město, obchodní zóna - Mařatice, hřbitov točna (víkend)

opačný směr

Číslo oběhu (autobusu)	6	6	6	3	3	3	3	3	3	6	3
Číslo spoje	200	202	204	206	208	210	212	214	216	218	220
Zastávka	Ⓢ†	Ⓢ†	Ⓢ†	Ⓢ†	Ⓢ†	Ⓢ†	Ⓢ†	Ⓢ†	Ⓢ†	Ⓢ†	Ⓢ†
Mařatice, hřbitov točna											
Mařatice, hřbitov											
Mařatice, ZŠ Větrná	7:58	8:58	9:58	11:47	13:47	14:58	15:58	16:58	17:58	18:44	19:44
Mařatice, Derflanská	7:59	8:59	9:59	11:48	13:48	14:59	15:59	16:59	17:59	18:45	19:45
Mařatice, R.Kubíčka	8:00	9:00	10:00	11:49	13:49	15:00	16:00	17:00	18:00	18:46	19:46
Mařatice, hor.konec	8:01	9:01	10:01	11:50	13:50	15:01	16:01	17:01	18:01	18:47	19:47
Mařatice, škola	8:02	9:02	10:02	11:51	13:51	15:02	16:02	17:02	18:02	18:48	19:48
Mařatice, dol.konec	8:03	9:03	10:03	11:52	13:52	15:03	16:03	17:03	18:03	18:49	19:49
Mařatice, Na Rybníku	8:04	9:04	10:04	11:53	13:53	15:04	16:04	17:04	18:04	18:50	19:50
Studentské náměstí	8:06	9:06	10:06	11:55	13:55	15:06	16:06	17:06	18:06	18:52	19:52
Autobusové nádraží	8:10	9:10	10:10	11:59	13:59	15:10	16:10	17:10	18:10	18:56	19:56
Střední školy	8:11	9:11	10:11	12:00	14:00	15:11	16:11	17:11	18:11	18:57	19:57
Železniční stanice	8:13	9:13	10:13	12:02	14:02	15:13	16:13	17:13	18:13	18:59	19:59
Stará Tenice	8:15	9:15	10:15	12:04	14:04	15:15	16:15	17:15	18:15	19:01	20:01
Svatojiřské nábřeží	8:16	9:16	10:16	12:05	14:05	15:16	16:16	17:16	18:16	19:02	20:02
Rybárny	8:18	9:18	10:18	12:07	14:07	15:18	16:18	17:18	18:18	19:04	20:04
Staré Město, obchodní zóna	8:21	9:21	10:21	12:10	14:10	15:21	16:21	17:21	18:21	19:07	20:07

Poznámky:

Rybárny

zastávka směr jih (na katastru Starého Města) pravděpodobně v dohledné době nebude zprovozněna

Svatojiřské nábřeží

navrhovaný název pro dvojici zastávek Svatojiřské nábřeží a Moravní náměstí

Střední školy

navrhovaný název pro dvojici zastávek Jiřího z Poděbrad a Kollárova

Studentské náměstí

nová zastávka

Mařatice, Na Rybníku

nová zastávka

Linka číslo

4

Štěpnice, Zahradní - Jarošov, Louky (pracovní dny do 14:00)

Číslo oběhu (autobusu)	11	4	3	2	5	1	5	6	9	2	1	9	6	1	2	6	9	2	1
Číslo spoje	101	103	105	107	109	111	113	115	117	119	121	123	125	127	129	131	133	135	137
Zastávka	X	X	X	X	X	X	X	X	X	X	X	X	X	X	X	X	X	X	X
Štěpnice, Zahradní	5:02	5:15	5:38	6:08	6:38	7:08	7:38	8:08	8:38	9:08	9:38	10:08	10:38	11:08	11:38	12:08	12:38	13:08	13:38
Štěpnice, U Olšávky	5:03	5:16	5:39	6:09	6:39	7:09	7:39	8:09	8:39	9:09	9:39	10:09	10:39	11:09	11:39	12:09	12:39	13:09	13:39
Štěpnice, domov pro seniory	5:04	5:17	5:40	6:10	6:40	7:10	7:40	8:10	8:40	9:10	9:40	10:10	10:40	11:10	11:40	12:10	12:40	13:10	13:40
Štěpnice, Zahradky	5:05	5:18	5:41	6:11	6:41	7:11	7:41	8:11	8:41	9:11	9:41	10:11	10:41	11:11	11:41	12:11	12:41	13:11	13:41
Nemocnice			5:42	6:12	6:42	7:12	7:42	8:12	8:42	9:12	9:42	10:12	10:42	11:12	11:42	12:12	12:42	13:12	13:42
Purkyňova	5:06	5:19	5:43	6:13	6:43	7:13	7:43	8:13	8:43	9:13	9:43	10:13	10:43	11:13	11:43	12:13	12:43	13:13	13:43
Železniční stanice	5:09	5:22	5:46	6:16	6:46	7:16	7:46	8:16	8:46	9:16	9:46	10:16	10:46	11:16	11:46	12:16	12:46	13:16	13:46
Střední školy	5:10																		
Studentské náměstí	5:12																		
Svatováclavská / Boženy Němcové		5:23	5:47	6:17	6:47	7:17	7:47	8:17	8:47	9:17	9:47	10:17	10:47	11:17	11:47	12:17	12:47	13:17	13:47
Svatováclavská		5:24	5:48	6:18	6:48	7:18	7:48	8:18	8:48	9:18	9:48	10:18	10:48	11:18	11:48	12:18	12:48	13:18	13:48
Tesco		5:27	5:51	6:21	6:51	7:21	7:51	8:21	8:51	9:21	9:51	10:21	10:51	11:21	11:51	12:21	12:51	13:21	13:51
Pod Svahy		5:28	5:52	6:22	6:52	7:22	7:52	8:22	8:52	9:22	9:52	10:22	10:52	11:22	11:52	12:22	12:52	13:22	13:52
Sportovní		5:29	5:53	6:23	6:53	7:23	7:53	8:23	8:53	9:23	9:53	10:23	10:53	11:23	11:53	12:23	12:53	13:23	13:53
Mařatice, Na Rybníku		5:30	5:54	6:24	6:54	7:24	7:54	8:24	8:54	9:24	9:54	10:24	10:54	11:24	11:54	12:24	12:54	13:24	13:54
Mařatice, Mesit	5:15	5:32	5:56	6:26	6:56	7:26	7:56	8:26	8:56	9:26	9:56	10:26	10:56	11:26	11:56	12:26	12:56	13:26	13:56
Mařatice, Jaktáře	5:16	5:33	5:57	6:27	6:57	7:27	7:57	8:27	8:57	9:27	9:57	10:27	10:57	11:27	11:57	12:27	12:57	13:27	13:57
Jarošov, U Bagru	5:18	5:35	5:59	6:29	6:59	7:29	7:59	8:29	8:59	9:29	9:59	10:29	10:59	11:29	11:59	12:29	12:59	13:29	13:59
Jarošov, Pivovar	5:20	5:37	6:01	6:31	7:01	7:31	8:01	8:31	9:01	9:31	10:01	10:31	11:01	11:31	12:01	12:31	13:01	13:31	14:01
Jarošov, náves		5:39	6:03		7:03	7:33	8:03	8:33	9:03	9:33	10:03	10:33	11:03	11:33	12:03	12:33	13:03	13:33	14:03
Jarošov, Markov		5:40	6:04		7:04	7:34	8:04	8:34	9:04	9:34	10:04	10:34	11:04	11:34	12:04	12:34	13:04	13:34	14:04
Jarošov, Louky	5:22	5:42	6:06	6:33	7:06	7:36	8:06	8:36	9:06	9:36	10:06	10:36	11:06	11:36	12:06	12:36	13:06	13:36	14:06

Poznámky:

Štěpnice, domov pro seniory	nová zastávka
Střední školy	navrhovaný název pro dvojici zastávek Jiřího z Poděbrad a Kollárova
Studentské náměstí	nová zastávka
Svatováclavská / Boženy Němcové	nová zastávka, nutno vyřešit jednoznačnost názvu
Svatováclavská	nová zastávka
Tesco	nová zastávka
Pod Svahy	nová zastávka
Sportovní	nová zastávka
Mařatice, Na Rybníku	nová zastávka
Jarošov, Markov	nová zastávka

Linka číslo

4

Štěpnice, Zahradní - Jarošov, Louky (pracovní dny od 14:00)

Číslo oběhu (autobusu)	5	6	9	1	3	4	8	9	6	3	9	8	3	1	8	5	2
Číslo spoje	139	141	143	145	147	149	151	153	155	157	159	161	163	165	167	169	171
Zastávka	✕	✕	✕	✕	✕	✕	✕	✕	✕	✕	✕	✕	✕	✕	✕	✕	✕
Štěpnice, Zahradní	14:08	14:38	15:08	15:38	16:08	16:38	17:08	17:38	18:08	18:38	19:08	19:38	20:08				
Štěpnice, U Olšávky	14:09	14:39	15:09	15:39	16:09	16:39	17:09	17:39	18:09	18:39	19:09	19:39	20:09				
Štěpnice, domov pro seniory	14:10	14:40	15:10	15:40	16:10	16:40	17:10	17:40	18:10	18:40	19:10	19:40	20:10				
Štěpnice, Zahradky	14:11	14:41	15:11	15:41	16:11	16:41	17:11	17:41	18:11	18:41	19:11	19:41	20:11	20:41	21:18	22:28	23:53
Nemocnice	14:12	14:42	15:12	15:42	16:12	16:42	17:12	17:42	18:12	18:42	19:12	19:42	20:12	20:42	21:19	22:29	}
Purkyňova	14:13	14:43	15:13	15:43	16:13	16:43	17:13	17:43	18:13	18:43	19:13	19:43	20:13	20:43	21:20	22:30	23:54
Železniční stanice	14:16	14:46	15:16	15:46	16:16	16:46	17:16	17:46	18:16	18:46	19:16	19:46	20:16	20:46	21:23	22:33	23:57
Střední školy	}	}	}	}	}	}	}	}	}	}	}	}	}	}	}	}	}
Studentské náměstí	}	}	}	}	}	}	}	}	}	}	}	}	}	}	}	}	}
Svatováclavská / Boženy Němcové	14:17	14:47	15:17	15:47	16:17	16:47	17:17	17:47	18:17	18:47	19:17	19:47	20:17	20:47	21:24	22:34	23:58
Svatováclavská	14:18	14:48	15:18	15:48	16:18	16:48	17:18	17:48	18:18	18:48	19:18	19:48	20:18	20:48	21:25	22:35	23:59
Tesco	14:21	14:51	15:21	15:51	16:21	16:51	17:21	17:51	18:21	18:51	19:21	19:51	20:21	20:51	21:28	22:38	0:02
Pod Svahy	14:22	14:52	15:22	15:52	16:22	16:52	17:22	17:52	18:22	18:52	19:22	19:52	20:22	20:52	21:29	22:39	0:03
Sportovní	14:23	14:53	15:23	15:53	16:23	16:53	17:23	17:53	18:23	18:53	19:23	19:53	20:23	20:53	21:30	22:40	0:04
Mařatice, Na Rybníku	14:24	14:54	15:24	15:54	16:24	16:54	17:24	17:54	18:24	18:54	19:24	19:54	20:24	20:54	21:31	22:41	0:05
Mařatice, Mesit	14:26	14:56	15:26	15:56	16:26	16:56	17:26	17:56	18:26	18:56	19:26	19:56	20:26	20:56	21:33	22:43	0:07
Mařatice, Jaktáře	14:27	14:57	15:27	15:57	16:27	16:57	17:27	17:57	18:27	18:57	19:27	19:57	20:27	20:57	21:34	22:44	0:08
Jarošov, U Bagru	14:29	14:59	15:29	15:59	16:29	16:59	17:29	17:59	18:29	18:59	19:29	19:59	20:29	20:59	21:36	22:46	0:10
Jarošov, Pivovar	14:31	15:01	15:31	16:01	16:31	17:01	17:31	18:01	18:31	19:01	19:31	20:01	20:31	21:01	21:38	22:48	0:12
Jarošov, náves	}	15:03	15:33	16:03	16:33	17:03	17:33	18:03	18:33	19:03	19:33	20:03	20:33	21:03	21:40	22:50	0:14
Jarošov, Markov	}	15:04	15:34	16:04	16:34	17:04	17:34	18:04	18:34	19:04	19:34	20:04	20:34	21:04	21:41	22:51	0:15
Jarošov, Louky	14:33	15:06	15:36	16:06	16:36	17:06	17:36	18:06	18:36	19:06	19:36	20:06	20:36	21:06	21:43	22:53	0:17

Poznámky:

Štěpnice, domov pro seniory	nová zastávka
Střední školy	navrhovaný název pro dvojici zastávek Jiřího z Poděbrad a Kollárova
Studentské náměstí	nová zastávka
Svatováclavská / Boženy Němcové	nová zastávka, nutno vyřešit jednoznačnost názvu
Svatováclavská	nová zastávka
Tesco	nová zastávka
Pod Svahy	nová zastávka
Sportovní	nová zastávka
Mařatice, Na Rybníku	nová zastávka
Jarošov, Markov	nová zastávka

Linka číslo 4 Štěpnice, Zahradní - Jarošov, Louky (víkend)

Číslo oběhu (autobusu)	1	2	1	7	5	2	4	5	1	4	5	1	7	4	5	1	4	2	5	1
Číslo spoje	201	203	205	207	209	211	213	215	217	219	221	223	225	227	229	231	233	235	237	239
Zastávka	Ⓜ	Ⓜ	Ⓜ	Ⓜ	Ⓜ	Ⓜ	Ⓜ	Ⓜ	Ⓜ	Ⓜ	Ⓜ	Ⓜ	Ⓜ	Ⓜ	Ⓜ	Ⓜ	Ⓜ	Ⓜ	Ⓜ	Ⓜ
Štěpnice, Zahradní	5:42																			
Štěpnice, U Olšávky	5:43																			
Štěpnice, domov pro seniory	5:44																			
Štěpnice, Zahradky	5:45	7:44	8:44	9:19	9:44	10:44	11:44	12:44	13:44	14:44	15:44	16:44	17:19	17:44	18:44	19:44	20:44	22:07	22:43	23:53
Nemocnice	5:46	7:45	8:45	9:20	9:45	10:45	11:45	12:45	13:45	14:45	15:45	16:45	17:20	17:45	18:45	19:45	20:45	22:08	22:44	
Purkyňova	5:47	7:46	8:46	9:21	9:46	10:46	11:46	12:46	13:46	14:46	15:46	16:46	17:21	17:46	18:46	19:46	20:46	22:09	22:45	23:54
Železniční stanice	5:50	7:49	8:49	9:24	9:49	10:49	11:49	12:49	13:49	14:49	15:49	16:49	17:24	17:49	18:49	19:49	20:49	22:12	22:48	23:57
Střední školy																				
Studentské náměstí																				
Svatováclavská / Božený Němcové	5:51	7:50	8:50	9:25	9:50	10:50	11:50	12:50	13:50	14:50	15:50	16:50	17:25	17:50	18:50	19:50	20:50	22:13	22:49	23:58
Svatováclavská	5:52	7:51	8:51	9:26	9:51	10:51	11:51	12:51	13:51	14:51	15:51	16:51	17:26	17:51	18:51	19:51	20:51	22:14	22:50	23:59
Tesco	5:55	7:54	8:54	9:29	9:54	10:54	11:54	12:54	13:54	14:54	15:54	16:54	17:29	17:54	18:54	19:54	20:54	22:17	22:53	0:02
Pod Svahy	5:56	7:55	8:55	9:30	9:55	10:55	11:55	12:55	13:55	14:55	15:55	16:55	17:30	17:55	18:55	19:55	20:55	22:18	22:54	0:03
Sportovní	5:57	7:56	8:56	9:31	9:56	10:56	11:56	12:56	13:56	14:56	15:56	16:56	17:31	17:56	18:56	19:56	20:56	22:19	22:55	0:04
Mařatice, Na Rybníku	5:58	7:57	8:57	9:32	9:57	10:57	11:57	12:57	13:57	14:57	15:57	16:57	17:32	17:57	18:57	19:57	20:57	22:20	22:56	0:05
Mařatice, Mesit	6:00	7:59	8:59	9:34	9:59	10:59	11:59	12:59	13:59	14:59	15:59	16:59	17:34	17:59	18:59	19:59	20:59	22:22	22:58	0:07
Mařatice, Jaktáře	6:01	8:00	9:00	9:35	10:00	11:00	12:00	13:00	14:00	15:00	16:00	17:00	17:35	18:00	19:00	20:00	21:00	22:23	22:59	0:08
Jarošov, U Bagru	6:03	8:02	9:02	9:37	10:02	11:02	12:02	13:02	14:02	15:02	16:02	17:02	17:37	18:02	19:02	20:02	21:02	22:25	23:01	0:10
Jarošov, Pivovar	6:05	8:04	9:04	9:39	10:04	11:04	12:04	13:04	14:04	15:04	16:04	17:04	17:39	18:04	19:04	20:04	21:04	22:27	23:03	0:12
Jarošov, náves	6:07	8:06	9:06	9:41	10:06	11:06	12:06	13:06	14:06	15:06	16:06	17:06	17:41	18:06	19:06	20:06	21:06	22:29	23:05	0:14
Jarošov, Markov	6:08	8:07	9:07	9:42	10:07	11:07	12:07	13:07	14:07	15:07	16:07	17:07	17:42	18:07	19:07	20:07	21:07	22:30	23:06	0:15
Jarošov, Louky	6:10	8:09	9:09	9:44	10:09	11:09	12:09	13:09	14:09	15:09	16:09	17:09	17:44	18:09	19:09	20:09	21:09	22:32	23:08	0:17

Poznámky:

Štěpnice, domov pro seniory	nová zastávka
Střední školy	navrhovaný název pro dvojici zastávek Jířiho z Poděbrad a Kollárova
Studentské náměstí	nová zastávka
Svatováclavská / Božený Němcové	nová zastávka, nutno vyřešit jednoznačnost názvu
Svatováclavská	nová zastávka
Tesco	nová zastávka
Pod Svahy	nová zastávka
Sportovní	nová zastávka
Mařatice, Na Rybníku	nová zastávka
Jarošov, Markov	nová zastávka

Linka číslo

4

Štěpnice, Zahradní - Jarošov, Louky (pracovní dny do 14:00)

opačný směr

Číslo oběhu (autobusu)	9	11	4	3	9	5	3	1	5	6	9	2	1	9	6	1	2	6	9	2
Číslo spoje	100	102	104	106	108	110	112	114	116	118	120	122	124	126	128	130	132	134	136	138
Zastávka	↕	↕	↕	↕	↕	↕	↕	↕	↕	↕	↕	↕	↕	↕	↕	↕	↕	↕	↕	↕
Jarošov, Louky	4:46	5:24	5:54	6:24	6:54	7:16	7:29	7:54	8:24	8:54	9:24	9:54	10:24	10:54	11:24	11:54	12:24	12:54	13:24	13:54
Jarošov, Markov	4:47	5:25	5:55	6:25	6:55	7:17	7:30	7:55	8:25	8:55	9:25	9:55	10:25	10:55	11:25	11:55	12:25	12:55	13:25	13:55
Jarošov, náves	4:48	5:26	5:56	6:26	6:56	7:18	7:31	7:56	8:26	8:56	9:26	9:56	10:26	10:56	11:26	11:56	12:26	12:56	13:26	13:56
Jarošov, Pivovar	4:49	5:27	5:57	6:27	6:57	7:19	7:32	7:57	8:27	8:57	9:27	9:57	10:27	10:57	11:27	11:57	12:27	12:57	13:27	13:57
Jarošov, U Bagru	4:50	5:28	5:58	6:28	6:58	7:20	7:33	7:58	8:28	8:58	9:28	9:58	10:28	10:58	11:28	11:58	12:28	12:58	13:28	13:58
Mařatice, Jaktáfe	4:51	5:29	5:59	6:29	6:59	7:21	7:34	7:59	8:29	8:59	9:29	9:59	10:29	10:59	11:29	11:59	12:29	12:59	13:29	13:59
Mařatice, Mesit	4:53	5:31	6:01	6:31	7:01	7:23	7:36	8:01	8:31	9:01	9:31	10:01	10:31	11:01	11:31	12:01	12:31	13:01	13:31	14:01
Mařatice, Na Rybníku	4:55	5:33	6:03	6:33	7:03	7:28	7:38	8:03	8:33	9:03	9:33	10:03	10:33	11:03	11:33	12:03	12:33	13:03	13:33	14:03
Sportovní	4:56	5:34	6:04	6:34	7:04	7:29	7:39	8:04	8:34	9:04	9:34	10:04	10:34	11:04	11:34	12:04	12:34	13:04	13:34	14:04
Pod Svahy	4:57	5:35	6:05	6:35	7:05	7:30	7:40	8:05	8:35	9:05	9:35	10:05	10:35	11:05	11:35	12:05	12:35	13:05	13:35	14:05
Tesco	4:58	5:36	6:06	6:36	7:06	7:31	7:41	8:06	8:36	9:06	9:36	10:06	10:36	11:06	11:36	12:06	12:36	13:06	13:36	14:06
Svatováclavská	5:01	5:39	6:09	6:39	7:09	7:34	7:44	8:09	8:39	9:09	9:39	10:09	10:39	11:09	11:39	12:09	12:39	13:09	13:39	14:09
Svatováclavská / Boženy Němcové	5:02	5:40	6:10	6:40	7:10	7:35	7:45	8:10	8:40	9:10	9:40	10:10	10:40	11:10	11:40	12:10	12:40	13:10	13:40	14:10
Sokolovská	↕	↕	↕	↕	↕	↕	↕	↕	↕	↕	↕	↕	↕	↕	↕	↕	↕	↕	↕	↕
Střední školy	↕	↕	↕	↕	↕	↕	↕	↕	↕	↕	↕	↕	↕	↕	↕	↕	↕	↕	↕	↕
Železniční stanice	5:05	5:43	6:13	6:43	7:13	7:38	7:48	8:13	8:43	9:13	9:43	10:13	10:43	11:13	11:43	12:13	12:43	13:13	13:43	14:13
Purkyňova	5:07	5:45	6:15	6:45	7:15	7:31	7:50	8:15	8:45	9:15	9:45	10:15	10:45	11:15	11:45	12:15	12:45	13:15	13:45	14:15
Nemocnice	5:08	5:46	6:16	6:46	7:16	7:41	7:51	8:16	8:46	9:16	9:46	10:16	10:46	11:16	11:46	12:16	12:46	13:16	13:46	14:16
Štěpnice, Zahradní	5:10	5:48	6:18	6:48	7:18	7:33	7:53	8:18	8:48	9:18	9:48	10:18	10:48	11:18	11:48	12:18	12:48	13:18	13:48	14:18
Štěpnice, U Olšávky							7:54				9:49		10:49		11:49		12:49			
Štěpnice, domov pro seniory							7:55				9:50		10:50		11:50		12:50			
Štěpnice, Zahradky							7:57				9:52		10:52		11:52		12:52			

Poznámky:

Štěpnice, domov pro seniory	nová zastávka
Střední školy	navrhovaný název pro dvojici zastávek Jiřího z Poděbrad a Kollárova
Studentské náměstí	nová zastávka
Svatováclavská / Boženy Němcové	nová zastávka, nutno vyřešit jednoznačnost názvu
Svatováclavská	nová zastávka
Tesco	nová zastávka
Pod Svahy	nová zastávka
Sportovní	nová zastávka
Mařatice, Na Rybníku	nová zastávka
Jarošov, Markov	nová zastávka

Linka číslo

4

Štěpnice, Zahradní - Jarošov, Louky (pracovní dny od 14:00)

opačný směr

Číslo oběhu (autobusu)	8	4	6	9	1	3	4	8	9	6	3	9	8	3	1	5
Číslo spoje	140	142	144	146	148	150	152	154	156	158	160	162	164	166	168	170
Zastávka	X	X	X	X	X	X	X	X	X	X	X	X	X	X	X	X
Jarošov, Louky	14:24	14:54	15:24	15:54	16:24	16:54	17:24	17:54	18:24	18:54	19:24	19:54	20:24	21:11	22:11	23:31
Jarošov, Markov	14:25	14:55	15:25	15:55	16:25	16:55	17:25	17:55	18:25	18:55	19:25	19:55	20:25	21:12	22:12	}
Jarošov, náves	14:26	14:56	15:26	15:56	16:26	16:56	17:26	17:56	18:26	18:56	19:26	19:56	20:26	21:13	22:13	}
Jarošov, Pivovar	14:27	14:57	15:27	15:57	16:27	16:57	17:27	17:57	18:27	18:57	19:27	19:57	20:27	21:14	22:14	23:33
Jarošov, U Bagru	14:28	14:58	15:28	15:58	16:28	16:58	17:28	17:58	18:28	18:58	19:28	19:58	20:28	21:15	22:15	23:34
Mařatice, Jaktáče	14:29	14:59	15:29	15:59	16:29	16:59	17:29	17:59	18:29	18:59	19:29	19:59	20:29	21:16	22:16	23:35
Mařatice, Mesit	14:31	15:01	15:31	16:01	16:31	17:01	17:31	18:01	18:31	19:01	19:31	20:01	20:31	21:18	22:18	23:37
Mařatice, Na Rybníku	14:33	15:03	15:33	16:03	16:33	17:03	17:33	18:03	18:33	19:03	19:33	20:03	20:33	21:20	22:20	}
Sportovní	14:34	15:04	15:34	16:04	16:34	17:04	17:34	18:04	18:34	19:04	19:34	20:04	20:34	21:21	22:21	}
Pod Svahy	14:35	15:05	15:35	16:05	16:35	17:05	17:35	18:05	18:35	19:05	19:35	20:05	20:35	21:22	22:22	}
Tesco	14:36	15:06	15:36	16:06	16:36	17:06	17:36	18:06	18:36	19:06	19:36	20:06	20:36	21:23	22:23	}
Svatováclavská	14:39	15:09	15:39	16:09	16:39	17:09	17:39	18:09	18:39	19:09	19:39	20:09	20:39	21:26	22:26	}
Svatováclavská / Boženy Němcové	14:40	15:10	15:40	16:10	16:40	17:10	17:40	18:10	18:40	19:10	19:40	20:10	20:40	21:27	22:27	}
Sokolovská	}	}	}	}	}	}	}	}	}	}	}	}	}	}	}	23:39
Střední školy	}	}	}	}	}	}	}	}	}	}	}	}	}	}	}	23:41
Železniční stanice	14:43	15:13	15:43	16:13	16:43	17:13	17:43	18:13	18:43	19:13	19:43	20:13	20:43	21:30	22:30	23:44
Purkyňova	14:45	15:15	15:45	16:15	16:45	17:15	17:45	18:15	18:45	19:15	19:45	20:15	20:45	21:32	22:32	23:46
Nemocnice	14:46	15:16	15:46	16:16	16:46	17:16	17:46	18:16	18:46	19:16	19:46	20:16	20:46	21:33	22:33	}
Štěpnice, Zahradní	14:48	15:18	15:48	16:18	16:48	17:18	17:48	18:18	18:48	19:18	19:48	20:18	20:48	21:35	22:35	23:48
Štěpnice, U Olšávky									18:49	19:19	19:49	20:19	20:49	21:36	22:36	}
Štěpnice, domov pro seniory									18:50	19:20	19:50	20:20	20:50	21:37	22:37	}
Štěpnice, Zahrádky									18:52	19:22	19:52	20:22	20:52	21:39	22:39	}

Poznámky:

Štěpnice, domov pro seniory

Střední školy

Studentské náměstí

Svatováclavská / Boženy Němcové

Svatováclavská

Tesco

Pod Svahy

Sportovní

Mařatice, Na Rybníku

Jarošov, Markov

nová zastávka

navrhovaný název pro dvojici zastávek Jiřího z Poděbrad a Kollárova

nová zastávka

nová zastávka, nutno vyřešit jednoznačnost názvu

nová zastávka

nová zastávka

nová zastávka

nová zastávka

nová zastávka

nová zastávka

Linka číslo

4

Štěpnice, Zahradní - Jarošov, Louky (víkend)

opačný směr

Číslo oběhu (autobusu)	2	1	5	7	2	1	5	2	4	5	1	4	7	5	1	7	4	5	1	4	5
Číslo spoje	200	202	204	206	208	210	212	214	216	218	220	222	224	226	228	230	232	234	236	238	240
Zastávka	⊕	⊕	⊕	⊕	⊕	⊕	⊕	⊕	⊕	⊕	⊕	⊕	⊕	⊕	⊕	⊕	⊕	⊕	⊕	⊕	⊕
Jarošov, Louky	5:11	6:40	7:40	8:07	8:40	9:40	10:40	11:40	12:40	13:40	14:40	15:40	16:07	16:40	17:40	18:07	18:40	19:40	20:40	21:38	23:31
Jarošov, Markov	5:12	6:41	7:41	8:08	8:41	9:41	10:41	11:41	12:41	13:41	14:41	15:41	16:08	16:41	17:41	18:08	18:41	19:41	20:41	21:39	}
Jarošov, náves	5:13	6:42	7:42	8:09	8:42	9:42	10:42	11:42	12:42	13:42	14:42	15:42	16:09	16:42	17:42	18:09	18:42	19:42	20:42	21:40	}
Jarošov, Pivovar	5:14	6:43	7:43	8:10	8:43	9:43	10:43	11:43	12:43	13:43	14:43	15:43	16:10	16:43	17:43	18:10	18:43	19:43	20:43	21:41	23:33
Jarošov, U Bagru	5:15	6:44	7:44	8:11	8:44	9:44	10:44	11:44	12:44	13:44	14:44	15:44	16:11	16:44	17:44	18:11	18:44	19:44	20:44	21:42	23:34
Mařatice, Jaktáře	5:16	6:45	7:45	8:12	8:45	9:45	10:45	11:45	12:45	13:45	14:45	15:45	16:12	16:45	17:45	18:12	18:45	19:45	20:45	21:43	23:35
Mařatice, Mesit	5:18	6:47	7:47	8:14	8:47	9:47	10:47	11:47	12:47	13:47	14:47	15:47	16:14	16:47	17:47	18:14	18:47	19:47	20:47	21:45	23:37
Mařatice, Na Rybníku	5:20	6:49	7:49	8:16	8:49	9:49	10:49	11:49	12:49	13:49	14:49	15:49	16:16	16:49	17:49	18:16	18:49	19:49	20:49	21:47	}
Sportovní	5:21	6:50	7:50	8:17	8:50	9:50	10:50	11:50	12:50	13:50	14:50	15:50	16:17	16:50	17:50	18:17	18:50	19:50	20:50	21:48	}
Pod Svahy	5:22	6:51	7:51	8:18	8:51	9:51	10:51	11:51	12:51	13:51	14:51	15:51	16:18	16:51	17:51	18:18	18:51	19:51	20:51	21:49	}
Tesco	5:23	6:52	7:52	8:19	8:52	9:52	10:52	11:52	12:52	13:52	14:52	15:52	16:19	16:52	17:52	18:19	18:52	19:52	20:52	21:50	}
Svatováclavská	5:26	6:55	7:55	8:22	8:55	9:55	10:55	11:55	12:55	13:55	14:55	15:55	16:22	16:55	17:55	18:22	18:55	19:55	20:55	21:53	}
Svatováclavská / Boženy Němcové	5:27	6:56	7:56	8:23	8:56	9:56	10:56	11:56	12:56	13:56	14:56	15:56	16:23	16:56	17:56	18:23	18:56	19:56	20:56	21:54	}
Sokolovská	}	}	}	}	}	}	}	}	}	}	}	}	}	}	}	}	}	}	}	}	23:39
Střední školy	}	}	}	}	}	}	}	}	}	}	}	}	}	}	}	}	}	}	}	}	23:41
Železniční stanice	5:30	6:59	7:59	8:26	8:59	9:59	10:59	11:59	12:59	13:59	14:59	15:59	16:26	16:59	17:59	18:26	18:59	19:59	20:59	21:57	23:44
Purkyňova	5:32	7:01	8:01	8:28	9:01	10:01	11:01	12:01	13:01	14:01	15:01	16:01	16:28	17:01	18:01		19:01	20:01	21:01	21:59	23:46
Nemocnice	5:33	7:02	8:02	8:29	9:02	10:02	11:02	12:02	13:02	14:02	15:02	16:02	16:29	17:02	18:02		19:02	20:02	21:02	22:00	}
Štěpnice, Zahradní	5:35	7:04	8:04	8:31	9:04	10:04	11:04	12:04	13:04	14:04	15:04	16:04	16:31	17:04	18:04		19:04	20:04	21:04	22:02	23:48
Štěpnice, U Olšávky																					
Štěpnice, domov pro seniory																					
Štěpnice, Zahrádky																					

Poznámky:

Štěpnice, domov pro seniory	nová zastávka
Střední školy	navrhovaný název pro dvojici zastávek Jiřího z Poděbrad a Kollárova
Studentské náměstí	nová zastávka
Svatováclavská / Boženy Němcové	nová zastávka, nutno vyřešit jednoznačnost názvu
Svatováclavská	nová zastávka
Tesco	nová zastávka
Pod Svahy	nová zastávka
Sportovní	nová zastávka
Mařatice, Na Rybníku	nová zastávka
Jarošov, Markov	nová zastávka

Linka číslo

5

Mařatice, hřbitov točna - Jarošov, Louky

Číslo oběhu (autobusu)	8	7	7	8	8	8	8	8	8	8	5	5	5	5	5	3	3	6	6		
Číslo spoje	101	103	105	107	109	111	113	115	117	119	121	123	125	127	129	201	203	205	207		
Zastávka	X	X	X	X	X	X	X	X	X	X	X	X	X	X	X	⊕	⊕	⊕	⊕		
Mařatice, hřbitov točna			7:03		9:03	10:03													10:28	16:28	
Mařatice, hřbitov			7:04		9:04	10:04														10:29	16:29
Mařatice, hor.konec			7:05		9:05	10:05														10:30	16:30
Mařatice, R.Kubička	5:07	6:07	7:07	8:07	9:07	10:07	11:07	12:07	13:07	14:05	15:07	16:07	17:07	18:07	19:07	8:27	10:32	14:27	16:32		
Mařatice, Derflanská	5:08	6:08	7:08	8:08	9:08	10:08	11:08	12:08	13:08	14:06	15:08	16:08	17:08	18:08	19:08	8:28	10:33	14:28	16:33		
Sady, Spítalky	5:09	6:09	7:09	8:09	9:09	10:09	11:09	12:09	13:09	14:07	15:09	16:09	17:09	18:09	19:09	8:29	10:34	14:29	16:34		
Garáže ČSAD	5:11	6:11	7:11	8:11	9:11	10:11	11:11	12:11	13:11	14:09	15:11	16:11	17:11	18:11	19:11	8:31	10:36	14:31	16:36		
Tesco	5:13	6:13	7:13	8:13	9:13	10:13	11:13	12:13	13:13	14:11	15:13	16:13	17:13	18:13	19:13	8:33	10:38	14:33	16:38		
Pod Svahy	5:14	6:14	7:14	8:14	9:14	10:14	11:14	12:14	13:14	14:12	15:14	16:14	17:14	18:14	19:14	8:34	10:39	14:34	16:39		
Sportovní	5:15	6:15	7:15	8:15	9:15	10:15	11:15	12:15	13:15	14:13	15:15	16:15	17:15	18:15	19:15	8:35	10:40	14:35	16:40		
Mařatice, Na Rybníku	5:16	6:16	7:16	8:16	9:16	10:16	11:16	12:16	13:16	14:14	15:16	16:16	17:16	18:16	19:16	8:36	10:41	14:36	16:41		
Mařatice, Mesit	5:18	6:18	7:18	8:18	9:18	10:18	11:18	12:18	13:18	14:16	15:18	16:18	17:18	18:18	19:18	8:38	10:43	14:38	16:43		
Mařatice, Jaktáře	5:19	6:19	7:19	8:19	9:19	10:19	11:19	12:19	13:19	14:17	15:19	16:19	17:19	18:19	19:19	8:39	10:44	14:39	16:44		
Jarošov, U Bagru	5:21	6:21	7:21	8:21	9:21	10:21	11:21	12:21	13:21	14:19	15:21	16:21	17:21	18:21	19:21	8:41	10:46	14:41	16:46		
Jarošov, Pivovar	5:23	6:23	7:23	8:23	9:23	10:23	11:23	12:23	13:23	14:21	15:23	16:23	17:23	18:23	19:23	8:43	10:48	14:43	16:48		
Jarošov, náves	5:25	6:25	7:25	8:25	9:25	10:25	11:25	12:25	13:25	}	15:25	16:25	17:25	18:25	19:25	}	}	}	}		
Jarošov, Markov	5:26	6:26	7:26	8:26	9:26	10:26	11:26	12:26	13:26	}	15:26	16:26	17:26	18:26	19:26	}	}	}	}		
Jarošov, Louky	5:28	6:28	7:28	8:28	9:28	10:28	11:28	12:28	13:28	14:23	15:28	16:28	17:28	18:28	19:28	8:45	10:50	14:45	16:50		

Poznámky:

- Tesco nová zastávka
- Pod Svahy nová zastávka
- Sportovní nová zastávka
- Mařatice, Na Rybníku nová zastávka
- Jarošov, Markov nová zastávka

Linka číslo

5

Mařatice, hřbitov točna - Jarošov, Louky

opačný směr

Číslo oběhu (autobusu)	8	7	7	8	8	8	8	8	8	5	5	5	5	5	5	3	3	6	6
Číslo spoje	100	102	104	106	108	110	112	114	116	118	120	122	124	126	128	200	202	204	206
Zastávka	X	X	X	X	X	X	X	X	X	X	X	X	X	X	X	Ⓢ	Ⓢ	Ⓢ	Ⓢ
Jarošov, Louky	5:31	6:31	7:31	8:31	9:31	10:31	11:31	12:31	13:31	14:34	15:31	16:31	17:31	18:31	19:31	8:46	10:51	14:46	16:51
Jarošov, Markov	5:32	6:32	7:32	8:32	9:32	10:32	11:32	12:32	13:32	14:35	15:32	16:32	17:32	18:32	19:32	8:47	10:52	14:47	16:52
Jarošov, náves	5:33	6:33	7:33	8:33	9:33	10:33	11:33	12:33	13:33	14:36	15:33	16:33	17:33	18:33	19:33	8:48	10:53	14:48	16:53
Jarošov, Pivovar	5:35	6:35	7:35	8:35	9:35	10:35	11:35	12:35	13:35	14:38	15:35	16:35	17:35	18:35	19:35	8:50	10:55	14:50	16:55
Jarošov, U Bagru	5:36	6:36	7:36	8:36	9:36	10:36	11:36	12:36	13:36	14:39	15:36	16:36	17:36	18:36	19:36	8:51	10:56	14:51	16:56
Mařatice, Jaktáře	5:37	6:37	7:37	8:37	9:37	10:37	11:37	12:37	13:37	14:40	15:37	16:37	17:37	18:37	19:37	8:52	10:57	14:52	16:57
Mařatice, Mesit	5:39	6:39	7:39	8:39	9:39	10:39	11:39	12:39	13:39	14:42	15:39	16:39	17:39	18:39	19:39	8:54	10:59	14:54	16:59
Mařatice, Na Rybníku	5:41	6:41	7:41	8:41	9:41	10:41	11:41	12:41	13:41	14:44	15:41	16:41	17:41	18:41	19:41	8:56	11:01	14:56	17:01
Sportovní	5:42	6:42	7:42	8:42	9:42	10:42	11:42	12:42	13:42	14:45	15:42	16:42	17:42	18:42	19:42	8:57	11:02	14:57	17:02
Pod Svahy	5:43	6:43	7:43	8:43	9:43	10:43	11:43	12:43	13:43	14:46	15:43	16:43	17:43	18:43	19:43	8:58	11:03	14:58	17:03
Tesco	5:44	6:44	7:44	8:44	9:44	10:44	11:44	12:44	13:44	14:47	15:44	16:44	17:44	18:44	19:44	8:59	11:04	14:59	17:04
Uherské Hradiště, garáže ČSAD	5:46	6:46	7:46	8:46	9:46	10:46	11:46	12:46	13:46	14:49	15:46	16:46	17:46	18:46	19:46	9:01	11:06	15:01	17:06
Sady, Spítálky	5:48	6:48	7:48	8:48	9:48	10:48	11:48	12:48	13:48	14:51	15:48	16:48	17:48	18:48	19:48	9:03	11:08	15:03	17:08
Mařatice, Derflanská	5:50	6:50	7:50	8:50	9:50	10:50	11:50	12:50	13:50	14:53	15:50	16:50	17:50	18:50	19:50	9:05	11:10	15:05	17:10
Mařatice, R.Kubíčka	5:51	6:51	7:51	8:51	9:51	10:51	11:51	12:51	13:51	14:54	15:51	16:51	17:51	18:51	19:51	9:06	11:11	15:06	17:11
Mařatice, hor.konec		6:53		8:53	9:53						15:53	16:53				9:08		15:08	
Mařatice, hřbitov		6:55		8:55	9:55						15:55	16:55				9:10		15:10	
Mařatice, hřbitov točna		6:56		8:56	9:56						15:56	16:56				9:11		15:11	

Poznámky:

- Tesco nová zastávka
- Pod Svahy nová zastávka
- Sportovní nová zastávka
- Mařatice, Na Rybníku nová zastávka
- Jarošov, Markov nová zastávka

Linka číslo

6

Nemocnice - Mikovice, točna

Číslo oběhu (autobusu)	10	1	10	11	10	11	10	11	11	11	11	11	4	11	10	11	2	10	2	10	2	10	10
Číslo spoje	101	103	105	107	109	111	113	115	117	119	121	123	125	127	129	131	133	135	137	139	141	143	145
Zastávka	✕	✕	✕	✕	✕	✕	✕	✕	✕	✕	✕	✕	✕	✕	✕	✕	✕	✕	✕	✕	✕	✕	✕
Nemocnice	5:30	6:00	6:30	7:00	7:30	8:00	8:30	9:00	10:00	11:00	12:00	13:00	13:30	14:00	14:30	15:00	15:30	16:00	16:30	17:00	17:30	18:00	19:00
Purkyňova	5:31	6:01	6:31	7:01	7:31	8:01	8:31	9:01	10:01	11:01	12:01	13:01	13:31	14:01	14:31	15:01	15:31	16:01	16:31	17:01	17:31	18:01	19:01
Železniční stanice	5:33	6:03	6:33	7:03	7:33	8:03	8:33	9:03	10:03	11:03	12:03	13:03	13:33	14:03	14:33	15:03	15:33	16:03	16:33	17:03	17:33	18:03	19:03
Stará Tenice	5:35	6:05	6:35	7:05	7:35	8:05	8:35	9:05	10:05	11:05	12:05	13:05	13:35	14:05	14:35	15:05	15:35	16:05	16:35	17:05	17:35	18:05	19:05
Svatojiřské nábřeží	5:36	6:06	6:36	7:06	7:36	8:06	8:36	9:06	10:06	11:06	12:06	13:06	13:36	14:06	14:36	15:06	15:36	16:06	16:36	17:06	17:36	18:06	19:06
Tyršovo náměstí	5:37	6:07	6:37	7:07	7:37	8:07	8:37	9:07	10:07	11:07	12:07	13:07	13:37	14:07	14:37	15:07	15:37	16:07	16:37	17:07	17:37	18:07	19:07
Autobusové nádraží	5:39	6:09	6:39	7:09	7:39	8:09	8:39	9:09	10:09	11:09	12:09	13:09	13:39	14:09	14:39	15:09	15:39	16:09	16:39	17:09	17:39	18:09	19:09
Střední školy	5:41	6:11	6:41	7:11	7:41	8:11	8:41	9:11	10:11	11:11	12:11	13:11	13:41	14:11	14:41	15:11	15:41	16:11	16:41	17:11	17:41	18:11	19:11
Svatováclavská / Boženy Němcové	5:42	6:12	6:42	7:12	7:42	8:12	8:42	9:12	10:12	11:12	12:12	13:12	13:42	14:12	14:42	15:12	15:42	16:12	16:42	17:12	17:42	18:12	19:12
Svatováclavská	5:43	6:13	6:43	7:13	7:43	8:13	8:43	9:13	10:13	11:13	12:13	13:13	13:43	14:13	14:43	15:13	15:43	16:13	16:43	17:13	17:43	18:13	19:13
Garáže ČSAD	5:45	6:15	6:45	7:15	7:45	8:15	8:45	9:15	10:15	11:15	12:15	13:15	13:45	14:15	14:45	15:15	15:45	16:15	16:45	17:15	17:45	18:15	19:15
Sady, rozc.	5:47	6:17	6:47	7:17	7:47	8:17		9:17	10:17	11:17	12:17	13:17	13:47	14:17	14:47	15:17	15:47	16:17	16:47	17:17	17:47	18:17	19:17
Sady	5:49	6:19	6:49	7:19	7:49	8:19		9:19	10:19	11:19	12:19	13:19	13:49	14:19	14:49	15:19	15:49	16:19	16:49	17:19	17:49	18:19	19:19
Sady, Za Kovárnou	5:51	6:21	6:51	7:20	7:51	8:21		9:21	10:21	11:21	12:21	13:21	13:51	14:21	14:50	15:20	15:51	16:20	16:51	17:21	17:51	18:21	19:21
Věsky, hor.konec				7:22											14:52	15:22		16:22					
Věsky, střed				7:24											14:54	15:24		16:24					
Mikovice, Na Příkopě				7:26											14:56	15:26		16:26					
Mikovice, hlavní				7:27											14:57	15:27		16:27					
Mikovice, točna				7:30											15:00	15:30		16:30					

Poznámky:

Svatojiřské nábřeží

navrhovaný název pro dvojici zastávek Svatojiřské nábřeží a Moravní náměstí

Tyršovo náměstí

nová zastávka

Střední školy

navrhovaný název pro dvojici zastávek Jiřího z Poděbrad a Kollárova

Svatováclavská / Boženy Němcové

nová zastávka, nutno vyřešit jednoznačnost názvu

Svatováclavská

nová zastávka

Mikovice, Na Příkopě

využití stávající zastávky pro příměstskou dopravu

Mikovice, točna

nová zastávka s točnou

Linka číslo

6

Nemocnice - Míkovice, točna

opačný směr

Číslo oběhu (autobusu)	10	1	10	11	10	11	10	11	11	11	11	11	11	10	2	10	2	10	2	10	2	10
Číslo spoje	100	102	104	106	108	110	112	114	116	118	120	122	124	126	128	130	132	134	136	138	140	142
Zastávka	×	×	×	×	×	×	×	×	×	×	×	×	×	×	×	×	×	×	×	×	×	×
Míkovice, točna	5:01			6:31		7:31										15:31		16:31				
Míkovice, hlavní	5:02	5:32		6:32		7:32										15:32		16:32				
Míkovice, Na Příkopě	5:03	5:33		6:33		7:33										15:33		16:33				
Věsky, střed	5:05	5:35		6:35		7:35										15:35		16:35				
Věsky, hor.konec	5:06	5:36		6:36		7:36										15:36		16:36				
Sady, Za Kovárnou	5:08	5:38	6:08	6:38	7:08	7:38	8:08	8:38	9:38	10:38	11:38	12:38	13:38		15:08	15:38	16:08	16:38	17:08	17:38	18:08	18:38
Sady	5:09	5:39	6:09	6:39	7:09	7:39	8:09	8:39	9:39	10:39	11:39	12:39	13:39		15:09	15:39	16:09	16:39	17:09	17:39	18:09	18:39
Sady, rozc.	5:11	5:41	6:11	6:41	7:11	7:41	8:11	8:41	9:41	10:41	11:41	12:41	13:41		15:11	15:41	16:11	16:41	17:11	17:41	18:11	18:41
Garáže ČSAD	5:12	5:42	6:12	6:42	7:12	7:42	8:12	8:42	9:42	10:42	11:42	12:42	13:42	14:12	15:12	15:42	16:12	16:42	17:12	17:42	18:12	18:42
Svatováclavská	5:14	5:44	6:14	6:44	7:14	7:44	8:14	8:44	9:44	10:44	11:44	12:44	13:44	14:14	15:14	15:44	16:14	16:44	17:14	17:44	18:14	18:44
Svatováclavská / Boženy Němcové	5:15	5:45	6:15	6:45	7:15	7:45	8:15	8:45	9:45	10:45	11:45	12:45	13:45	14:15	15:15	15:45	16:15	16:45	17:15	17:45	18:15	18:45
Střední školy	5:17	5:47	6:17	6:47	7:17	7:47	8:17	8:47	9:47	10:47	11:47	12:47	13:47	14:17	15:17	15:47	16:17	16:47	17:17	17:47	18:17	18:47
Autobusové nádraží	5:19	5:49	6:19	6:49	7:19	7:49	8:19	8:49	9:49	10:49	11:49	12:49	13:49	14:19	15:19	15:49	16:19	16:49	17:19	17:49	18:19	18:49
Tyršovo náměstí	5:20	5:50	6:20	6:50	7:20	7:50	8:20	8:50	9:50	10:50	11:50	12:50	13:50	14:20	15:20	15:50	16:20	16:50	17:20	17:50	18:20	18:50
Svatojířské nábřeží	5:22	5:52	6:22	6:52	7:22	7:52	8:22	8:52	9:52	10:52	11:52	12:52	13:52	14:22	15:22	15:52	16:22	16:52	17:22	17:52	18:22	18:52
Stará Tenice	5:24	5:54	6:24	6:54	7:24	7:54	8:24	8:54	9:54	10:54	11:54	12:54	13:54	14:24	15:24	15:54	16:24	16:54	17:24	17:54	18:24	18:54
Železniční stanice	5:26	5:56	6:26	6:56	7:26	7:56	8:26	8:56	9:56	10:56	11:56	12:56	13:56	14:26	15:26	15:56	16:26	16:56	17:26	17:56	18:26	18:56
Purkyňova	5:28	5:58	6:28	6:58	7:28	7:58	8:28	8:58	9:58	10:58	11:58	12:58	13:58	14:28	15:28	15:58	16:28	16:58	17:28	17:58	18:28	18:58
Nemocnice	5:29	5:59	6:29	6:59	7:29	7:59	8:29	8:59	9:59	10:59	11:59	12:59	13:59	14:29	15:29	15:59	16:29	16:59	17:29	17:59	18:29	18:59

Poznámky:

Svatojířské nábřeží

navrhovaný název pro dvojici zastávek Svatojirské nábřeží a Moravní náměstí

Tyršovo náměstí

nová zastávka

Střední školy

navrhovaný název pro dvojici zastávek Jiřího z Poděbrad a Kollárova

Svatováclavská / Boženy Němcové

nová zastávka, nutno vyřešit jednoznačnost názvu

Svatováclavská

nová zastávka

Míkovice, Na Příkopě

využití stávající zastávky pro příměstskou dopravu

Míkovice, točna

nová zastávka s točnou

Linka číslo

10

Staré Město, žel.st. - Mařatice, R.Kubíčka

Číslo oběhu (autobusu)	2	9	3	3	3	6	6	6	6	2	3
Číslo spoje	101	103	201	203	205	207	209	211	213	215	217
Zastávka	⌘	⌘	Ⓞ	Ⓞ†	Ⓞ†	Ⓞ†	Ⓞ†	Ⓞ†	Ⓞ†	Ⓞ†	Ⓞ†
Staré Město, žel.st.	20:03	22:03	6:38	8:03	10:03	12:03	14:03	16:03	18:03	20:03	22:03
Rybárny	20:08	22:08	6:43	8:08	10:08	12:08	14:08	16:08	18:08	20:08	22:08
Svatojiřské nábřeží	20:09	22:09	6:44	8:09	10:09	12:09	14:09	16:09	18:09	20:09	22:09
Stará Tenice	20:11	22:11	6:46	8:11	10:11	12:11	14:11	16:11	18:11	20:11	22:11
Železniční stanice	20:13	22:13	6:48	8:13	10:13	12:13	14:13	16:13	18:13	20:13	22:13
Svatováclavská / Boženy Němcové	20:14	22:14	6:49	8:14	10:14	12:14	14:14	16:14	18:14	20:14	22:14
Svatováclavská	20:15	22:15	6:50	8:15	10:15	12:15	14:15	16:15	18:15	20:15	22:15
Garáže ČSAD	20:17	22:17	6:52	8:17	10:17	12:17	14:17	16:17	18:17	20:17	22:17
Sady, Špitálky	20:19	22:19	6:54	8:19	10:19	12:19	14:19	16:19	18:19	20:19	22:19
Mařatice, Derflanská	20:21	22:21	6:56	8:21	10:21	12:21	14:21	16:21	18:21	20:21	22:21
Mařatice, R.Kubíčka	20:23	22:23	6:58	8:23	10:23	12:23	14:23	16:23	18:23	20:23	22:23

Poznámky:

Rybárny

zastávka směr jih (na katastru Starého Města) pravděpodobně v dohledné době nebude zprovozněna

Svatojiřské nábřeží

navrhovaný název pro dvojici zastávek Svatojiřské nábřeží a Moravní náměstí

Svatováclavská / Boženy Němcové

nová zastávka, nutno vyřešit jednoznačnost názvu

Svatováclavská

nová zastávka

Linka číslo

10

Staré Město, žel.st. - Mařatice, R.Kubíčka

opačný směr

Číslo oběhu (autobusu)	9	9	6	2	9	1	3	3	3	6	6	6	6	2	3
Číslo spoje	100	102	104	106	108	200	202	204	206	208	210	212	214	216	218
Zastávka	✕	✕	✕	✕	✕	⊖	⊖	⊕	⊕	⊕	⊕	⊕	⊕	⊕	⊕
Mařatice, R.Kubíčka	2:47	3:42	5:30	19:30	21:30	3:42	5:30	7:30	9:30	11:30	13:30	15:30	17:30	19:30	21:30
Mařatice, Derflanská	2:48	3:43	5:31	19:31	21:31	3:43	5:31	7:31	9:31	11:31	13:31	15:31	17:31	19:31	21:31
Sady, Špitálky	2:49	3:44	5:32	19:32	21:32	3:44	5:32	7:32	9:32	11:32	13:32	15:32	17:32	19:32	21:32
Garáže ČSAD	2:50	3:45	5:33	19:33	21:33	3:45	5:33	7:33	9:33	11:33	13:33	15:33	17:33	19:33	21:33
Svatováclavská	2:51	3:46	5:34	19:34	21:34	3:46	5:34	7:34	9:34	11:34	13:34	15:34	17:34	19:34	21:34
Svatováclavská / Boženy Němcové	2:52	3:47	5:35	19:35	21:35	3:47	5:35	7:35	9:35	11:35	13:35	15:35	17:35	19:35	21:35
Železniční stanice	2:55	3:50	5:38	19:38	21:38	3:50	5:38	7:38	9:38	11:38	13:38	15:38	17:38	19:38	21:38
Stará Tenice	2:57	3:52	5:40	19:40	21:40	3:52	5:40	7:40	9:40	11:40	13:40	15:40	17:40	19:40	21:40
Svatojiřské nábřeží	2:58	3:53	5:41	19:41	21:41	3:53	5:41	7:41	9:41	11:41	13:41	15:41	17:41	19:41	21:41
Rybárny	3:00	3:55	5:43	19:43	21:43	3:55	5:43	7:43	9:43	11:43	13:43	15:43	17:43	19:43	21:43
Staré Město, žel.st.	3:07	4:02	5:50	19:50	21:50	4:02	5:50	7:50	9:50	11:50	13:50	15:50	17:50	19:50	21:50

Poznámky:

Rybárny

Svatojiřské nábřeží

Svatováclavská / Boženy Němcové

Svatováclavská

zastávka směr jih (na katastru Starého Města) pravděpodobně v dohledné době nebude zprovozněna

navrhovaný název pro dvojici zastávek Svatojiřské nábřeží a Moravní náměstí

nová zastávka, nutno vyřešit jednoznačnost názvu

nová zastávka

Linka číslo

11

Štěpnice, Zahradní - Mařatice, hřbitov točna

Číslo oběhu (autobusu)	4	4	4	4	1	2	2	2	2	2
Číslo spoje	201	203	205	207	209	211	213	215	217	219
Zastávka	Ⓢ†	Ⓢ†	Ⓢ†	Ⓢ†	Ⓢ†	Ⓢ†	Ⓢ†	Ⓢ†	Ⓢ†	Ⓢ†
Štěpnice, Zahradní	7:02	8:05	9:05	10:05	11:46	13:46	15:05	16:05	17:05	18:05
Štěpnice, U Olšávky	7:03	8:06	9:06	10:06	11:47	13:47	15:06	16:06	17:06	18:06
<i>Štěpnice, domov pro seniory</i>	7:04	8:07	9:07	10:07	11:48	13:48	15:07	16:07	17:07	18:07
Štěpnice, Zahradky	7:05	8:08	9:08	10:08	11:49	13:49	15:08	16:08	17:08	18:08
Nemocnice	7:06	8:09	9:09	10:09	11:50	13:50	15:09	16:09	17:09	18:09
Purkyňova	7:07	8:10	9:10	10:10	11:51	13:51	15:10	16:10	17:10	18:10
Železniční stanice	7:09	8:12	9:12	10:12	11:53	13:53	15:12	16:12	17:12	18:12
Stará Tenice	7:10	8:13	9:13	10:13	11:54	13:54	15:13	16:13	17:13	18:13
<i>Svatojiřské nábřeží</i>	7:11	8:14	9:14	10:14	11:55	13:55	15:14	16:14	17:14	18:14
<i>Tyršovo náměstí</i>	7:12	8:15	9:15	10:15	11:56	13:56	15:15	16:15	17:15	18:15
Autobusové nádraží	7:14	8:17	9:17	10:17	11:58	13:58	15:17	16:17	17:17	18:17
<i>Studentské náměstí</i>	7:16	8:19	9:19	10:19	12:00	14:00	15:19	16:19	17:19	18:19
<i>Mařatice, Na Rybníku</i>	7:17	8:20	9:20	10:20	12:01	14:01	15:20	16:20	17:20	18:20
Mařatice, dol.konec	7:18	8:21	9:21	10:21	12:02	14:02	15:21	16:21	17:21	18:21
Mařatice, škola	7:20	8:23	9:23	10:23	12:04	14:04	15:23	16:23	17:23	18:23
Mařatice, hor.konec	7:21	8:24	9:24	10:24	12:05	14:05	15:24	16:24	17:24	18:24
Mařatice, R.Kubíčka	7:22	8:25	9:25	10:25	12:06	14:06	15:25	16:25	17:25	18:25
Mařatice, Derflanská	7:23	8:26	9:26	10:26	12:07	14:07	15:26	16:26	17:26	18:26
Mařatice, ZS Větrná	7:25	8:28	9:28	10:28	12:09	14:09	15:28	16:28	17:28	
Mařatice, hřbitov		8:31	9:31	10:31		14:12	15:31		17:31	
Mařatice, hřbitov točna		8:32	9:32	10:32		14:13	15:32		17:32	

Poznámky:

Štěpnice, domov pro seniory

Střední školy

Svatojiřské nábřeží

Tyršovo náměstí

Studentské náměstí

Mařatice, Na Rybníku

nová zastávka

navrhovaný název pro dvojici zastávek Jiřího z Poděbrad a Kollárova

navrhovaný název pro dvojici zastávek Svatojiřské nábřeží a Moravní náměstí

nová zastávka

nová zastávka

nová zastávka

Linka číslo

11

Štěpnice, Zahradní - Mařatice, hřbitov točna

opačný směr

Číslo oběhu (autobusu)	4	4	4	4	4	1	2	2	2	2	2
Číslo spoje	200	202	204	206	208	210	212	214	216	218	220
Zastávka	⊕†	⊕†	⊕†	⊕†	⊕†	⊕†	⊕†	⊕†	⊕†	⊕†	⊕†
Mařatice, hřbitov točna			8:40	9:40	10:44		14:40	15:40		17:40	
Mařatice, hřbitov			8:41	9:41	10:45		14:41	15:41		17:41	
Mařatice, ZŠ Větrná		7:43	8:43	9:43	10:47	12:47	14:43	15:43	16:43	17:43	20:44
Mařatice, Derflanská	5:53	7:44	8:44	9:44	10:48	12:48	14:44	15:44	16:44	17:44	20:45
Mařatice, R.Kubíčka	5:54	7:45	8:45	9:45	10:49	12:49	14:45	15:45	16:45	17:45	20:46
Mařatice, hor.konec	5:55	7:46	8:46	9:46	10:50	12:50	14:46	15:46	16:46	17:46	20:47
Mařatice, škola	5:56	7:47	8:47	9:47	10:51	12:51	14:47	15:47	16:47	17:47	20:48
Mařatice, dol.konec	5:57	7:48	8:48	9:48	10:52	12:52	14:48	15:48	16:48	17:48	20:49
Mařatice, Na Rybníku	5:58	7:49	8:49	9:49	10:53	12:53	14:49	15:49	16:49	17:49	20:50
Studentské náměstí	6:00	7:51	8:51	9:51	10:55	12:55	14:51	15:51	16:51	17:51	20:52
Autobusové nádraží	6:02	7:53	8:53	9:53	10:57	12:57	14:53	15:53	16:53	17:53	20:54
Tyršovo náměstí	6:03	7:54	8:54	9:54	10:58	12:58	14:54	15:54	16:54	17:54	20:55
Svatojiřské nábřeží	6:05	7:56	8:56	9:56	11:00	13:00	14:56	15:56	16:56	17:56	20:57
Stará Tenice	6:06	7:57	8:57	9:57	11:01	13:01	14:57	15:57	16:57	17:57	20:58
Železniční stanice	6:08	7:59	8:59	9:59	11:03	13:03	14:59	15:59	16:59	17:59	21:00
Purkyňova	6:10	8:01	9:01	10:01	11:05	13:05	15:01	16:01	17:01	18:01	21:02
Nemocnice	6:11	8:02	9:02	10:02	11:06	13:06	15:02	16:02	17:02	18:02	21:03
Štěpnice, Zahradní	6:13	8:04	9:04	10:04	11:08	13:08	15:04	16:04	17:04	18:04	21:05
Štěpnice, U Olšávky	6:14										21:06
Štěpnice, domov pro seniory	6:15										21:07
Štěpnice, Zahrádky	6:17										21:09

Poznámky:

Štěpnice, domov pro seniory

Střední školy

Svatojiřské nábřeží

Tyršovo náměstí

Studentské náměstí

Mařatice, Na Rybníku

nová zastávka

navrhovaný název pro dvojici zastávek Jiřího z Poděbrad a Kollárova

navrhovaný název pro dvojici zastávek Svatojiřské nábřeží a Moravní náměstí

nová zastávka

nová zastávka

nová zastávka

Linka číslo

14

Jarošov, Louky - Kunovice, Let

Číslo oběhu (autobusu)	5	2
Číslo spoje	101	103
Zastávka	X	X
Jarošov, Louky	5:09	6:39
<i>Jarošov, Markov</i>	5:10	6:40
Jarošov, náves	5:11	6:41
Jarošov, Pivovar	5:12	6:42
Jarošov, U Bagru	5:13	6:43
Mařatice, Jaktáře	5:14	6:44
Mařatice, Mesit	5:16	6:46
<i>Studentské náměstí</i>	}	6:48
Autobusové nádraží	}	6:51
<i>Mařatice, Na Rybníku</i>	5:18	
Mařatice, dol.konec	5:19	
Mařatice, škola	5:21	
Mařatice, hor.konec	5:22	
Mařatice, R.Kubíčka	5:23	
Mařatice, Derflanská	5:25	
Sady, Špitálky	5:26	
Kunovice, Na Bělince	5:31	
Kunovice, Let	5:35	

Poznámky:

Jarošov, Markov

nová zastávka

Studentské náměstí

nová zastávka

Mařatice, Na Rybníku

nová zastávka

Linka číslo

14

Jarošov, Louky - Kunovice, Let

opačný směr

Číslo oběhu (autobusu)	4
Číslo spoje	100
Zastávka	X
Kunovice, Let	14:20
Kunovice, Na Bělince	14:22
Sady, Špitálky	14:27
Mařatice, Derflanská	14:29
Mařatice, R.Kubíčka	14:30
Mařatice, hor.konec	14:31
Mařatice, škola	14:32
Mařatice, dol.konec	14:33
<i>Mařatice, Na Rybníku</i>	14:34
Autobusové nádraží	}
<i>Studentské náměstí</i>	}
Mařatice, Mesit	14:36
Mařatice, Jaktáře	14:37
Jarošov, U Bagru	14:39
Jarošov, Pivovar	14:41
Jarošov, náves	14:43
<i>Jarošov, Markov</i>	14:44
Jarošov, Louky	14:46

Poznámky:

Jarošov, Markov

nová zastávka

Studentské náměstí

nová zastávka

Mařatice, Na Rybníku

nová zastávka

Linka číslo

15

Jarošov, Louky - Míkovice, točna

Číslo oběhu (autobusu)	1	7
Číslo spoje	101	103
Zastávka	↕	↕
Jarošov, Louky	14:15	22:16
Mařatice, Jaktáře	14:19	22:20
Mařatice, Mesit	14:20	22:21
<i>Mařatice, Na Rybníku</i>	14:22	22:23
Mařatice, dol.konec	14:23	22:24
Mařatice, škola	14:25	22:26
Mařatice, hor.konec	14:26	22:27
Mařatice, R.Kubíčka	14:27	22:28
Mařatice, Derflanská	14:29	22:30
Sady, Špitálky	14:30	22:31
Sady, rozc.	14:31	22:32
Sady	14:33	22:34
Sady, Za Kovárnou	14:34	22:35
Vésy, hor.konec	14:36	
Vésy, střed	14:38	
<i>Míkovice, Na Příkopě</i>	14:40	
Míkovice, hlavní	14:41	
<i>Míkovice, točna</i>	14:44	

Poznámky:

Mařatice, Na Rybníku
Míkovice, Na Příkopě
Míkovice, točna

nová zastávka
využití stávající zastávky pro příměstskou dopravu
nová zastávka s točnou

Linka číslo

15

Jarošov, Louky - Míkovice, točna

opačný směr

Číslo oběhu (autobusu)	5	2	9
Číslo spoje	100	102	104
Zastávka	↕	↕	↕
<i>Míkovice, točna</i>		5:15	6:24
Míkovice, hlavní		5:16	6:25
<i>Míkovice, Na Příkopě</i>		5:17	6:26
Vésky, střed		5:19	6:28
Vésky, hor.konec		5:20	6:29
Sady, Za Kovárnou		5:22	6:31
Sady		5:23	6:32
Sady, rozc.		5:25	6:34
Sady, Špitálky		5:26	6:35
Mařatice, Derflanská	4:54	5:28	6:37
Mařatice, R.Kubíčka	4:55	5:29	6:38
Mařatice, hor.konec	4:56	5:30	6:39
Mařatice, škola	4:57	5:31	6:40
Mařatice, dol.konec	4:58	5:32	6:41
<i>Mařatice, Na Rybníku</i>	4:59	5:33	6:42
Mařatice, Mesit	5:01	5:35	6:44
Mařatice, Jaktáře	5:03	5:37	6:46
Jarošov, Louky	5:08		6:51

Poznámky:

Mařatice, Na Rybníku

Míkovice, Na Příkopě

Míkovice, točna

nová zastávka

využití stávající zastávky pro příměstskou dopravu

nová zastávka s točnou

Linka číslo

16

Štěpnice, Zahradní - Kunovice, Let

Číslo oběhu (autobusu)	1
Číslo spoje	101
Zastávka	X
Štěpnice, Zahradní	5:02
Štěpnice, U Olšávky	5:03
<i>Štěpnice, domov pro seniory</i>	5:04
Štěpnice, Zahrádky	5:05
Purkyňova	5:06
Železniční stanice	5:09
<i>Svatováclavská / Boženy Němcové</i>	5:10
<i>Svatováclavská</i>	5:11
Garáže ČSAD	5:13
Kunovice, Na Bělince	5:19
Kunovice, Let	5:23

Poznámky:

Štěpnice, domov pro seniory

nová zastávka

Svatováclavská / Boženy Němcové

nová zastávka, nutno vyřešit jednoznačnost názvu

Svatováclavská

nová zastávka

Linka číslo

16

Štěpnice, Zahradní - Kunovice, Let

opačný směr

Číslo oběhu (autobusu)	1	11
Číslo spoje	100	102
Zastávka	↕	↕
Kunovice, Let		14:32
Kunovice, Na Bělince		14:34
Garáže ČSAD	4:51	14:39
Svatováclavská	4:53	14:41
Svatováclavská / Boženy Němcové	4:54	14:42
Železniční stanice	4:57	14:45
Purkyňova	4:59	14:47
Štěpnice, Zahradní	5:01	14:49
Štěpnice, U Olšávky		14:50
Štěpnice, domov pro seniory		14:51
Štěpnice, Zahrádky		14:53

Poznámky:

Štěpnice, domov pro seniory

Svatováclavská / Boženy Němcové

Svatováclavská

nová zastávka

nová zastávka, nutno vyřešit jednoznačnost názvu

nová zastávka

Příloha 2

Seznam spojů s jejich délkami a ročním dopravním výkonem

Linka	Spoj	Výchozí zastávka	Odjezd	Konečná zastávka	Příjezd	Délka spoje [km]	Počet dnů provozu	Roční dopravní výkon [km]
1	100	Mařatice, Derflanská	4:17	Štěpnice, Zahradní	4:35	5,5	250	1375,0
1	101	Štěpnice, Zahradní	6:49	Mařatice, ZŠ Větrná	7:13	7,0	250	1750,0
1	102	Mařatice, Derflanská	5:10	Štěpnice, Zahradní	5:30	5,9	250	1475,0
1	103	Štěpnice, Zahradní	7:49	Mařatice, hřbitov točna	8:17	8,1	250	2025,0
1	104	Mařatice, ZŠ Větrná	5:46	Štěpnice, Zahradní	6:07	6,4	250	1600,0
1	105	Štěpnice, Zahradní	8:49	Mařatice, hřbitov točna	9:17	8,1	250	2025,0
1	106	Mařatice, ZŠ Větrná	7:46	Štěpnice, Zahradní	8:07	6,4	250	1600,0
1	107	Štěpnice, Zahradní	9:39	Mařatice, hřbitov točna	10:07	8,1	250	2025,0
1	108	Mařatice, hřbitov točna	8:43	Štěpnice, Zahradní	9:07	7,5	250	1875,0
1	109	Štěpnice, Zahradní	10:39	Mařatice, ZŠ Větrná	11:03	7,0	250	1750,0
1	110	Mařatice, hřbitov točna	9:53	Štěpnice, Zahrádky	10:21	8,6	250	2150,0
1	111	Štěpnice, Zahradní	11:39	Mařatice, ZŠ Větrná	12:03	7,0	250	1750,0
1	112	Mařatice, hřbitov točna	10:53	Štěpnice, Zahrádky	11:21	8,6	250	2150,0
1	113	Štěpnice, Zahradní	12:39	Mařatice, hřbitov točna	13:07	8,1	250	2025,0
1	114	Mařatice, ZŠ Větrná	11:56	Štěpnice, Zahrádky	12:21	7,5	250	1875,0
1	115	Štěpnice, Zahradní	14:49	Mařatice, hřbitov točna	15:17	8,1	250	2025,0
1	116	Mařatice, ZŠ Větrná	12:56	Štěpnice, Zahrádky	13:21	7,5	250	1875,0
1	117	Štěpnice, Zahradní	15:49	Mařatice, hřbitov točna	16:17	8,1	250	2025,0
1	118	Mařatice, hřbitov točna	13:43	Štěpnice, Zahradní	14:07	7,5	250	1875,0
1	119	Štěpnice, Zahradní	16:49	Mařatice, hřbitov točna	17:17	8,1	250	2025,0
1	120	Mařatice, hřbitov točna	15:43	Štěpnice, Zahradní	16:07	7,5	250	1875,0
1	121	Štěpnice, Zahradní	17:49	Mařatice, ZŠ Větrná	18:13	7,0	250	1750,0
1	122	Mařatice, hřbitov točna	16:43	Štěpnice, Zahradní	17:07	7,5	250	1875,0
1	123	Štěpnice, Zahradní	18:39	Mařatice, ZŠ Větrná	19:03	7,0	250	1750,0
1	124	Mařatice, ZŠ Větrná	17:46	Štěpnice, Zahradní	18:07	6,4	250	1600,0
1	125	Štěpnice, Zahradní	19:39	Mařatice, ZŠ Větrná	20:03	7,0	250	1750,0
1	126	Mařatice, hřbitov točna	18:53	Štěpnice, Zahradní	19:17	7,5	250	1875,0
1	127	Štěpnice, Zahradní	20:39	Mařatice, ZŠ Větrná	21:03	7,0	250	1750,0
1	128	Mařatice, ZŠ Větrná	19:56	Štěpnice, Zahradní	20:17	6,4	250	1600,0
1	129	Štěpnice, Zahrádky	22:06	Mařatice, Derflanská	22:25	5,3	250	1325,0
1	130	Mařatice, ZŠ Větrná	20:56	Štěpnice, Zahradní	21:17	6,4	250	1600,0
2	100	Sady,Za Kovárnou	4:44	Štěpnice, Zahradní	5:08	7,9	250	1975,0
2	101	Mařatice, R.Kubíčka	4:29	Míkovice, točna	4:46	5,8	250	1450,0
2	102	Sady,Za Kovárnou	5:17	Žel. stanice	5:38	6,6	250	1650,0
2	103	Štěpnice, Zahradní	5:19	Míkovice, točna	5:56	11,9	250	2975,0
2	104	Míkovice, točna	6:04	Štěpnice, Zahradní	6:37	11,3	250	2825,0
2	105	Štěpnice, Zahradní	5:49	Míkovice, točna	6:26	11,9	250	2975,0
2	106	Sady,Za Kovárnou	6:41	Štěpnice, Zahradní	7:07	8,3	250	2075,0

Linka	Spoj	Výchozí zastávka	Odjezd	Konečná zastávka	Příjezd	Délka spoje [km]	Počet dnů provozu	Roční dopravní výkon [km]
2	107	Štěpnice, Zahradní	6:19	Míkovice, točna	6:56	11,9	250	2975,0
2	108	Míkovice, točna	7:04	Štěpnice, Zahrádky	7:41	12,4	250	3100,0
2	109	Štěpnice, Zahradní	7:19	Míkovice, točna	7:56	11,9	250	2975,0
2	110	Míkovice, točna	7:17	Mařatice, hor.konec	7:33	5,8	250	1450,0
2	111	Štěpnice, Zahradní	8:19	Míkovice, točna	8:56	11,9	250	2975,0
2	112	Míkovice, točna	8:04	Štěpnice, Zahradní	8:37	11,3	250	2825,0
2	113	Štěpnice, Zahradní	9:19	Míkovice, točna	9:56	11,9	250	2975,0
2	114	Míkovice, točna	9:04	Štěpnice, Zahradní	9:37	11,3	250	2825,0
2	115	Štěpnice, Zahradní	10:19	Míkovice, točna	10:56	11,9	250	2975,0
2	116	Míkovice, točna	10:04	Štěpnice, Zahradní	10:37	11,3	250	2825,0
2	117	Štěpnice, Zahradní	11:19	Míkovice, točna	11:56	11,9	250	2975,0
2	118	Míkovice, točna	11:04	Štěpnice, Zahradní	11:37	11,3	250	2825,0
2	119	Štěpnice, Zahradní	12:19	Míkovice, točna	12:56	11,9	250	2975,0
2	120	Míkovice, točna	12:04	Štěpnice, Zahradní	12:37	11,3	250	2825,0
2	121	Štěpnice, Zahradní	13:19	Míkovice, točna	13:56	11,9	250	2975,0
2	122	Míkovice, točna	13:04	Štěpnice, Zahradní	13:37	11,3	250	2825,0
2	123	Štěpnice, Zahradní	13:49	Míkovice, točna	14:26	11,9	250	2975,0
2	124	Míkovice, točna	14:04	Štěpnice, Zahradní	14:37	11,3	250	2825,0
2	125	Štěpnice, Zahradní	14:19	Sady,Za Kovárnou	14:46	8,9	250	2225,0
2	126	Míkovice, točna	14:34	Štěpnice, Zahradní	15:07	11,3	250	2825,0
2	127	Štěpnice, Zahradní	15:19	Míkovice, točna	15:56	11,9	250	2975,0
2	128	Míkovice, točna	15:04	Štěpnice, Zahradní	15:37	11,3	250	2825,0
2	129	Štěpnice, Zahradní	16:19	Míkovice, točna	16:56	11,9	250	2975,0
2	130	Míkovice, točna	16:04	Štěpnice, Zahradní	16:37	11,3	250	2825,0
2	131	Štěpnice, Zahradní	17:19	Míkovice, točna	17:56	11,9	250	2975,0
2	132	Míkovice, točna	17:04	Štěpnice, Zahradní	17:37	11,3	250	2825,0
2	133	Štěpnice, Zahradní	18:19	Míkovice, točna	18:56	11,9	250	2975,0
2	134	Míkovice, točna	18:04	Štěpnice, Zahradní	18:37	11,3	250	2825,0
2	135	Štěpnice, Zahradní	19:19	Míkovice, točna	19:56	11,9	250	2975,0
2	136	Míkovice, točna	19:04	Štěpnice, Zahradní	19:37	11,3	250	2825,0
2	137	Štěpnice, Zahradní	20:19	Míkovice, točna	20:56	11,9	250	2975,0
2	138	Míkovice, točna	20:00	Štěpnice, Zahrádky	20:37	12,4	250	3100,0
2	139	Štěpnice, Zahradní	21:19	Míkovice, točna	21:56	11,9	250	2975,0
2	140	Míkovice, točna	21:00	Štěpnice, Zahrádky	21:37	12,4	250	3100,0
2	141	Štěpnice, Zahrádky	22:47	Míkovice, točna	23:21	10,8	250	2700,0
2	142	Míkovice, točna	22:07	Štěpnice, Zahrádky	22:42	12,0	250	3000,0
2	143	Štěpnice, Zahradní	23:49	Sady,Za Kovárnou	0:15	8,6	250	2150,0
2	200	Sady,Za Kovárnou	4:44	Štěpnice, Zahradní	5:08	7,9	115	908,5

Linka	Spoj	Výchozí zastávka	Odjezd	Konečná zastávka	Příjezd	Délka spoje [km]	Počet dnů provozu	Roční dopravní výkon [km]
2	201	Štěpnice, Zahradní	6:00	Míkovice, točna	6:37	11,9	115	1368,5
2	202	Míkovice, točna	6:38	Štěpnice, Zahrádky	7:15	12,4	115	1426,0
2	203	Štěpnice, Zahradní	7:25	Míkovice, točna	8:02	11,9	115	1368,5
2	204	Míkovice, točna	8:02	Štěpnice, Zahrádky	8:39	12,4	115	1426,0
2	205	Štěpnice, Zahradní	8:16	Míkovice, točna	8:53	11,9	115	1368,5
2	206	Míkovice, točna	9:02	Štěpnice, Zahrádky	9:39	12,4	115	1426,0
2	207	Štěpnice, Zahradní	9:16	Míkovice, točna	9:53	11,9	115	1368,5
2	208	Míkovice, točna	10:02	Štěpnice, Zahrádky	10:39	12,4	115	1426,0
2	209	Štěpnice, Zahradní	10:16	Sady,Za Kovárnou	10:43	8,9	115	1023,5
2	210	Sady,Za Kovárnou	11:09	Štěpnice, Zahrádky	11:39	9,4	115	1081,0
2	211	Štěpnice, Zahradní	11:16	Míkovice, točna	11:53	11,9	115	1368,5
2	212	Míkovice, točna	12:02	Štěpnice, Zahrádky	12:39	12,4	115	1426,0
2	213	Štěpnice, Zahradní	12:16	Sady,Za Kovárnou	12:43	8,9	115	1023,5
2	214	Sady,Za Kovárnou	13:09	Štěpnice, Zahrádky	13:39	9,4	115	1081,0
2	215	Štěpnice, Zahradní	13:16	Míkovice, točna	13:53	11,9	115	1368,5
2	216	Míkovice, točna	14:02	Štěpnice, Zahrádky	14:39	12,4	115	1426,0
2	217	Štěpnice, Zahradní	14:16	Míkovice, točna	14:53	11,9	115	1368,5
2	218	Míkovice, točna	15:02	Štěpnice, Zahrádky	15:39	12,4	115	1426,0
2	219	Štěpnice, Zahradní	15:16	Míkovice, točna	15:53	11,9	115	1368,5
2	220	Míkovice, točna	16:02	Štěpnice, Zahrádky	16:39	12,4	115	1426,0
2	221	Štěpnice, Zahradní	16:16	Míkovice, točna	16:53	11,9	115	1368,5
2	222	Míkovice, točna	17:02	Štěpnice, Zahrádky	17:39	12,4	115	1426,0
2	223	Štěpnice, Zahradní	17:16	Míkovice, točna	17:53	11,9	115	1368,5
2	224	Míkovice, točna	18:02	Štěpnice, Zahrádky	18:39	12,4	115	1426,0
2	225	Štěpnice, Zahradní	18:16	Sady,Za Kovárnou	18:43	8,9	115	1023,5
2	226	Sady,Za Kovárnou	19:09	Štěpnice, Zahrádky	19:39	9,4	115	1081,0
2	227	Štěpnice, Zahradní	19:16	Míkovice, točna	19:53	11,9	115	1368,5
2	228	Míkovice, točna	20:02	Štěpnice, Zahrádky	20:39	12,4	115	1426,0
2	229	Štěpnice, Zahradní	20:16	Sady,Za Kovárnou	20:43	8,9	115	1023,5
2	230	Sady,Za Kovárnou	21:09	Štěpnice, Zahrádky	21:39	9,4	115	1081,0
2	231	Štěpnice, Zahradní	21:16	Míkovice, točna	21:53	11,9	115	1368,5
2	232	Míkovice, točna	22:07	Štěpnice, Zahrádky	22:42	12,0	115	1380,0
2	233	Štěpnice, Zahrádky	22:47	Míkovice, točna	23:21	10,8	115	1242,0
2	235	Štěpnice, Zahradní	23:49	Sady,Za Kovárnou	0:15	8,6	115	989,0
3	100	Mařatice, ZŠ Větrná	6:01	St. Město, obchodní zóna	6:24	6,8	250	1700,0
3	101	Svatojiřské nábř.	5:08	Mařatice, ZŠ Větrná	5:28	5,5	250	1375,0
3	102	Mařatice, ZŠ Větrná	6:31	St. Město, obchodní zóna	6:54	6,8	250	1700,0
3	103	Svatojiřské nábř.	5:43	Mařatice, ZŠ Větrná	5:59	4,6	250	1150,0

Linka	Spoj	Výchozí zastávka	Odjezd	Konečná zastávka	Příjezd	Délka spoje [km]	Počet dnů provozu	Roční dopravní výkon [km]
3	104	Mařatice, ZŠ Větrná	7:01	St. Město, obchodní zóna	7:24	6,8	250	1700,0
3	105	Rybárny	6:07	Mařatice, ZŠ Větrná	6:28	5,8	250	1450,0
3	106	Mařatice, hor.konec	7:34	St. Město, obchodní zóna	7:54	5,5	250	1375,0
3	107	St. Město, obchodní zóna	6:36	Mařatice, ZŠ Větrná	6:58	6,4	250	1600,0
3	108	Mařatice, ZŠ Větrná	8:01	St. Město, obchodní zóna	8:24	6,8	250	1700,0
3	109	St. Město, obchodní zóna	7:06	Mařatice, ZŠ Větrná	7:28	6,4	250	1600,0
3	110	Mařatice, hřbitov točna	8:28	St. Město, obchodní zóna	8:54	7,9	250	1975,0
3	111	St. Město, obchodní zóna	7:36	Mařatice, ZŠ Větrná	7:58	6,4	250	1600,0
3	112	Mařatice, hřbitov točna	9:33	St. Město, obchodní zóna	9:59	7,9	250	1975,0
3	113	St. Město, obchodní zóna	8:06	Mařatice, hřbitov točna	8:32	7,4	250	1850,0
3	114	Mařatice, hřbitov točna	10:33	St. Město, obchodní zóna	10:59	7,9	250	1975,0
3	115	St. Město, obchodní zóna	8:36	Mařatice, ZŠ Větrná	8:58	6,4	250	1600,0
3	116	Mařatice, ZŠ Větrná	11:36	St. Město, obchodní zóna	11:59	6,8	250	1700,0
3	117	St. Město, obchodní zóna	9:01	Mařatice, hřbitov točna	9:27	7,4	250	1850,0
3	118	Mařatice, ZŠ Větrná	12:36	St. Město, obchodní zóna	12:59	6,8	250	1700,0
3	119	St. Město, obchodní zóna	10:01	Mařatice, hřbitov točna	10:27	7,4	250	1850,0
3	120	Mařatice, ZŠ Větrná	13:01	St. Město, obchodní zóna	13:24	6,8	250	1700,0
3	121	St. Město, obchodní zóna	11:01	Mařatice, ZŠ Větrná	11:23	6,4	250	1600,0
3	122	Mařatice, hřbitov točna	13:28	St. Město, obchodní zóna	13:54	7,9	250	1975,0
3	123	St. Město, obchodní zóna	12:01	Mařatice, ZŠ Větrná	12:23	6,4	250	1600,0
3	124	Mařatice, ZŠ Větrná	14:01	St. Město, obchodní zóna	14:24	6,8	250	1700,0
3	125	St. Město, obchodní zóna	13:01	Mařatice, hřbitov točna	13:27	7,4	250	1850,0
3	126	Mařatice, ZŠ Větrná	14:31	St. Město, obchodní zóna	14:54	6,8	250	1700,0
3	127	St. Město, obchodní zóna	13:36	Mařatice, ZŠ Větrná	13:58	6,4	250	1600,0
3	128	Mařatice, ZŠ Větrná	15:01	St. Město, obchodní zóna	15:24	6,8	250	1700,0
3	129	St. Město, obchodní zóna	14:06	Mařatice, ZŠ Větrná	14:28	6,4	250	1600,0
3	130	Mařatice, hřbitov točna	15:28	St. Město, obchodní zóna	15:54	7,9	250	1975,0
3	131	St. Město, obchodní zóna	14:36	Mařatice, ZŠ Větrná	14:58	6,4	250	1600,0
3	132	Mařatice, ZŠ Větrná	16:01	St. Město, obchodní zóna	16:24	6,8	250	1700,0
3	133	St. Město, obchodní zóna	15:06	Mařatice, hřbitov točna	15:32	7,4	250	1850,0
3	134	Mařatice, hřbitov točna	16:28	St. Město, obchodní zóna	16:54	7,9	250	1975,0
3	135	St. Město, obchodní zóna	15:36	Mařatice, ZŠ Větrná	15:58	6,4	250	1600,0
3	136	Mařatice, ZŠ Větrná	17:01	St. Město, obchodní zóna	17:24	6,8	250	1700,0
3	137	St. Město, obchodní zóna	16:06	Mařatice, hřbitov točna	16:32	7,4	250	1850,0
3	138	Mařatice, hřbitov točna	17:33	St. Město, obchodní zóna	17:59	7,9	250	1975,0
3	139	St. Město, obchodní zóna	16:36	Mařatice, ZŠ Větrná	16:58	6,4	250	1600,0
3	140	Mařatice, ZŠ Větrná	18:36	St. Město, obchodní zóna	18:59	6,8	250	1700,0
3	141	St. Město, obchodní zóna	17:06	Mařatice, ZŠ Větrná	17:28	6,4	250	1600,0

Linka	Spoj	Výchozí zastávka	Odjezd	Konečná zastávka	Příjezd	Délka spoje [km]	Počet dnů provozu	Roční dopravní výkon [km]
3	142	Mařatice, ZŠ Větrná	19:36	St. Město, obchodní zóna	19:59	6,8	250	1700,0
3	143	St. Město, obchodní zóna	17:36	Mařatice, ZŠ Větrná	17:58	6,4	250	1600,0
3	144	Mařatice, ZŠ Větrná	20:36	St. Město, obchodní zóna	20:59	6,8	250	1700,0
3	145	St. Město, obchodní zóna	18:06	Mařatice, hřbitov točna	18:32	7,4	250	1850,0
3	146	Mařatice, ZŠ Větrná	21:45	St. Město, obchodní zóna	22:08	6,8	250	1700,0
3	147	St. Město, obchodní zóna	19:01	Mařatice, ZŠ Větrná	19:23	6,4	250	1600,0
3	149	St. Město, obchodní zóna	20:00	Mařatice, ZŠ Větrná	20:22	6,4	250	1600,0
3	151	St. Město, obchodní zóna	21:00	Mařatice, ZŠ Větrná	21:22	6,4	250	1600,0
3	153	St. Město, obchodní zóna	22:24	Mařatice, Derflanská	22:44	5,8	250	1450,0
3	200	Mařatice, ZŠ Větrná	7:58	St. Město, obchodní zóna	8:21	6,8	115	782,0
3	201	St. Město, obchodní zóna	8:39	Mařatice, ZŠ Větrná	8:57	5,5	115	632,5
3	202	Mařatice, ZŠ Větrná	8:58	St. Město, obchodní zóna	9:21	6,8	115	782,0
3	203	St. Město, obchodní zóna	9:39	Mařatice, ZŠ Větrná	9:57	5,5	115	632,5
3	204	Mařatice, ZŠ Větrná	9:58	St. Město, obchodní zóna	10:21	6,8	115	782,0
3	205	St. Město, obchodní zóna	10:39	Mařatice, ZŠ Větrná	11:01	6,4	115	736,0
3	206	Mařatice, ZŠ Větrná	11:47	St. Město, obchodní zóna	12:10	6,8	115	782,0
3	207	St. Město, obchodní zóna	12:39	Mařatice, ZŠ Větrná	13:01	6,4	115	736,0
3	208	Mařatice, ZŠ Větrná	13:47	St. Město, obchodní zóna	14:10	6,8	115	782,0
3	209	St. Město, obchodní zóna	14:39	Mařatice, ZŠ Větrná	14:57	5,5	115	632,5
3	210	Mařatice, ZŠ Větrná	14:58	St. Město, obchodní zóna	15:21	6,8	115	782,0
3	211	St. Město, obchodní zóna	15:39	Mařatice, ZŠ Větrná	15:57	5,5	115	632,5
3	212	Mařatice, ZŠ Větrná	15:58	St. Město, obchodní zóna	16:21	6,8	115	782,0
3	213	St. Město, obchodní zóna	16:39	Mařatice, ZŠ Větrná	16:57	5,5	115	632,5
3	214	Mařatice, ZŠ Větrná	16:58	St. Město, obchodní zóna	17:21	6,8	115	782,0
3	215	St. Město, obchodní zóna	17:39	Mařatice, ZŠ Větrná	17:57	5,5	115	632,5
3	216	Mařatice, ZŠ Větrná	17:58	St. Město, obchodní zóna	18:21	6,8	115	782,0
3	217	St. Město, obchodní zóna	18:39	Mařatice, ZŠ Větrná	19:01	6,4	115	736,0
3	218	Mařatice, ZŠ Větrná	18:44	St. Město, obchodní zóna	19:07	6,8	115	782,0
3	219	St. Město, obchodní zóna	19:39	Mařatice, Derflanská	19:59	5,8	115	667,0
3	220	Mařatice, ZŠ Větrná	19:44	St. Město, obchodní zóna	20:07	6,8	115	782,0
3	221	St. Město, obchodní zóna	20:39	Mařatice, ZŠ Větrná	21:01	6,4	115	736,0
4	100	Jarošov, Louky	4:46	Štěpnice, Zahradní	5:10	9,0	250	2250,0
4	101	Štěpnice, Zahradní	5:02	Jarošov, Louky	5:22	6,9	250	1725,0
4	102	Jarošov, Louky	5:24	Štěpnice, Zahradní	5:48	9,0	250	2250,0
4	103	Štěpnice, Zahradní	5:15	Jarošov, Louky	5:42	9,1	250	2275,0
4	104	Jarošov, Louky	5:54	Štěpnice, Zahradní	6:18	9,0	250	2250,0
4	105	Štěpnice, Zahradní	5:38	Jarošov, Louky	6:06	9,4	250	2350,0
4	106	Jarošov, Louky	6:24	Štěpnice, Zahradní	6:48	9,0	250	2250,0

Linka	Spoj	Výchozí zastávka	Odjezd	Konečná zastávka	Příjezd	Délka spoje [km]	Počet dnů provozu	Roční dopravní výkon [km]
4	107	Štěpnice, Zahradní	6:08	Jarošov, Louky	6:33	8,4	250	2100,0
4	108	Jarošov, Louky	6:54	Štěpnice, Zahradní	7:18	9,0	250	2250,0
4	109	Štěpnice, Zahradní	6:38	Jarošov, Louky	7:06	9,4	250	2350,0
4	110	Jarošov, Louky	7:16	Štěpnice, Zahradní	7:33	6,5	250	1625,0
4	111	Štěpnice, Zahradní	7:08	Jarošov, Louky	7:36	9,4	250	2350,0
4	112	Jarošov, Louky	7:29	Štěpnice, Zahrádky	7:57	10,1	250	2525,0
4	113	Štěpnice, Zahradní	7:38	Jarošov, Louky	8:06	9,4	250	2350,0
4	114	Jarošov, Louky	7:54	Štěpnice, Zahradní	8:18	9,0	250	2250,0
4	115	Štěpnice, Zahradní	8:08	Jarošov, Louky	8:36	9,4	250	2350,0
4	116	Jarošov, Louky	8:24	Štěpnice, Zahradní	8:48	9,0	250	2250,0
4	117	Štěpnice, Zahradní	8:38	Jarošov, Louky	9:06	9,4	250	2350,0
4	118	Jarošov, Louky	8:54	Štěpnice, Zahradní	9:18	9,0	250	2250,0
4	119	Štěpnice, Zahradní	9:08	Jarošov, Louky	9:36	9,4	250	2350,0
4	120	Jarošov, Louky	9:24	Štěpnice, Zahrádky	9:52	10,1	250	2525,0
4	121	Štěpnice, Zahradní	9:38	Jarošov, Louky	10:06	9,4	250	2350,0
4	122	Jarošov, Louky	9:54	Štěpnice, Zahradní	10:18	9,0	250	2250,0
4	123	Štěpnice, Zahradní	10:08	Jarošov, Louky	10:36	9,4	250	2350,0
4	124	Jarošov, Louky	10:24	Štěpnice, Zahrádky	10:52	10,1	250	2525,0
4	125	Štěpnice, Zahradní	10:38	Jarošov, Louky	11:06	9,4	250	2350,0
4	126	Jarošov, Louky	10:54	Štěpnice, Zahradní	11:18	9,0	250	2250,0
4	127	Štěpnice, Zahradní	11:08	Jarošov, Louky	11:36	9,4	250	2350,0
4	128	Jarošov, Louky	11:24	Štěpnice, Zahrádky	11:52	10,1	250	2525,0
4	129	Štěpnice, Zahradní	11:38	Jarošov, Louky	12:06	9,4	250	2350,0
4	130	Jarošov, Louky	11:54	Štěpnice, Zahradní	12:18	9,0	250	2250,0
4	131	Štěpnice, Zahradní	12:08	Jarošov, Louky	12:36	9,4	250	2350,0
4	132	Jarošov, Louky	12:24	Štěpnice, Zahrádky	12:52	10,1	250	2525,0
4	133	Štěpnice, Zahradní	12:38	Jarošov, Louky	13:06	9,4	250	2350,0
4	134	Jarošov, Louky	12:54	Štěpnice, Zahradní	13:18	9,0	250	2250,0
4	135	Štěpnice, Zahradní	13:08	Jarošov, Louky	13:36	9,4	250	2350,0
4	136	Jarošov, Louky	13:24	Štěpnice, Zahradní	13:48	9,0	250	2250,0
4	137	Štěpnice, Zahradní	13:38	Jarošov, Louky	14:06	9,4	250	2350,0
4	138	Jarošov, Louky	13:54	Štěpnice, Zahradní	14:18	9,0	250	2250,0
4	139	Štěpnice, Zahradní	14:08	Jarošov, Louky	14:33	8,4	250	2100,0
4	140	Jarošov, Louky	14:24	Štěpnice, Zahradní	14:48	9,0	250	2250,0
4	141	Štěpnice, Zahradní	14:38	Jarošov, Louky	15:06	9,4	250	2350,0
4	142	Jarošov, Louky	14:54	Štěpnice, Zahradní	15:18	9,0	250	2250,0
4	143	Štěpnice, Zahradní	15:08	Jarošov, Louky	15:36	9,4	250	2350,0
4	144	Jarošov, Louky	15:24	Štěpnice, Zahradní	15:48	9,0	250	2250,0

Linka	Spoj	Výchozí zastávka	Odjezd	Konečná zastávka	Příjezd	Délka spoje [km]	Počet dnů provozu	Roční dopravní výkon [km]
4	145	Štěpnice, Zahradní	15:38	Jarošov, Louky	16:06	9,4	250	2350,0
4	146	Jarošov, Louky	15:54	Štěpnice, Zahradní	16:18	9,0	250	2250,0
4	147	Štěpnice, Zahradní	16:08	Jarošov, Louky	16:36	9,4	250	2350,0
4	148	Jarošov, Louky	16:24	Štěpnice, Zahradní	16:48	9,0	250	2250,0
4	149	Štěpnice, Zahradní	16:38	Jarošov, Louky	17:06	9,4	250	2350,0
4	150	Jarošov, Louky	16:54	Štěpnice, Zahradní	17:18	9,0	250	2250,0
4	151	Štěpnice, Zahradní	17:08	Jarošov, Louky	17:36	9,4	250	2350,0
4	152	Jarošov, Louky	17:24	Štěpnice, Zahradní	17:48	9,0	250	2250,0
4	153	Štěpnice, Zahradní	17:38	Jarošov, Louky	18:06	9,4	250	2350,0
4	154	Jarošov, Louky	17:54	Štěpnice, Zahradní	18:18	9,0	250	2250,0
4	155	Štěpnice, Zahradní	18:08	Jarošov, Louky	18:36	9,4	250	2350,0
4	156	Jarošov, Louky	18:24	Štěpnice, Zahrádky	18:52	10,1	250	2525,0
4	157	Štěpnice, Zahradní	18:38	Jarošov, Louky	19:06	9,4	250	2350,0
4	158	Jarošov, Louky	18:54	Štěpnice, Zahrádky	19:22	10,1	250	2525,0
4	159	Štěpnice, Zahradní	19:08	Jarošov, Louky	19:36	9,4	250	2350,0
4	160	Jarošov, Louky	19:24	Štěpnice, Zahrádky	19:52	10,1	250	2525,0
4	161	Štěpnice, Zahradní	19:38	Jarošov, Louky	20:06	9,4	250	2350,0
4	162	Jarošov, Louky	19:54	Štěpnice, Zahrádky	20:22	10,1	250	2525,0
4	163	Štěpnice, Zahradní	20:08	Jarošov, Louky	20:36	9,4	250	2350,0
4	164	Jarošov, Louky	20:24	Štěpnice, Zahrádky	20:52	10,1	250	2525,0
4	165	Štěpnice, Zahrádky	20:41	Jarošov, Louky	21:06	8,3	250	2075,0
4	166	Jarošov, Louky	21:11	Štěpnice, Zahrádky	21:39	10,1	250	2525,0
4	167	Štěpnice, Zahrádky	21:18	Jarošov, Louky	21:43	8,3	250	2075,0
4	168	Jarošov, Louky	22:11	Štěpnice, Zahrádky	22:39	10,1	250	2525,0
4	169	Štěpnice, Zahrádky	22:28	Jarošov, Louky	22:53	8,3	250	2075,0
4	170	Jarošov, Louky	23:31	Štěpnice, Zahradní	23:48	6,2	250	1550,0
4	171	Štěpnice, Zahrádky	23:53	Jarošov, Louky	0:17	8,0	250	2000,0
4	200	Jarošov, Louky	5:11	Štěpnice, Zahradní	5:35	9,0	115	1035,0
4	201	Štěpnice, Zahradní	5:42	Jarošov, Louky	6:10	9,4	115	1081,0
4	202	Jarošov, Louky	6:40	Štěpnice, Zahradní	7:04	9,0	115	1035,0
4	203	Štěpnice, Zahrádky	7:44	Jarošov, Louky	8:09	8,3	115	954,5
4	204	Jarošov, Louky	7:40	Štěpnice, Zahradní	8:04	9,0	115	1035,0
4	205	Štěpnice, Zahrádky	8:44	Jarošov, Louky	9:09	8,3	115	954,5
4	206	Jarošov, Louky	8:07	Štěpnice, Zahradní	8:31	9,0	115	1035,0
4	207	Štěpnice, Zahrádky	9:19	Jarošov, Louky	9:44	8,3	115	954,5
4	208	Jarošov, Louky	8:40	Štěpnice, Zahradní	9:04	9,0	115	1035,0
4	209	Štěpnice, Zahrádky	9:44	Jarošov, Louky	10:09	8,3	115	954,5
4	210	Jarošov, Louky	9:40	Štěpnice, Zahradní	10:04	9,0	115	1035,0

Linka	Spoj	Výchozí zastávka	Odjezd	Konečná zastávka	Příjezd	Délka spoje [km]	Počet dnů provozu	Roční dopravní výkon [km]
4	211	Štěpnice, Zahrádky	10:44	Jarošov, Louky	11:09	8,3	115	954,5
4	212	Jarošov, Louky	10:40	Štěpnice, Zahradní	11:04	9,0	115	1035,0
4	213	Štěpnice, Zahrádky	11:44	Jarošov, Louky	12:09	8,3	115	954,5
4	214	Jarošov, Louky	11:40	Štěpnice, Zahradní	12:04	9,0	115	1035,0
4	215	Štěpnice, Zahrádky	12:44	Jarošov, Louky	13:09	8,3	115	954,5
4	216	Jarošov, Louky	12:40	Štěpnice, Zahradní	13:04	9,0	115	1035,0
4	217	Štěpnice, Zahrádky	13:44	Jarošov, Louky	14:09	8,3	115	954,5
4	218	Jarošov, Louky	13:40	Štěpnice, Zahradní	14:04	9,0	115	1035,0
4	219	Štěpnice, Zahrádky	14:44	Jarošov, Louky	15:09	8,3	115	954,5
4	220	Jarošov, Louky	14:40	Štěpnice, Zahradní	15:04	9,0	115	1035,0
4	221	Štěpnice, Zahrádky	15:44	Jarošov, Louky	16:09	8,3	115	954,5
4	222	Jarošov, Louky	15:40	Štěpnice, Zahradní	16:04	9,0	115	1035,0
4	223	Štěpnice, Zahrádky	16:44	Jarošov, Louky	17:09	8,3	115	954,5
4	224	Jarošov, Louky	16:07	Štěpnice, Zahradní	16:31	9,0	115	1035,0
4	225	Štěpnice, Zahrádky	17:19	Jarošov, Louky	17:44	8,3	115	954,5
4	226	Jarošov, Louky	16:40	Štěpnice, Zahradní	17:04	9,0	115	1035,0
4	227	Štěpnice, Zahrádky	17:44	Jarošov, Louky	18:09	8,3	115	954,5
4	228	Jarošov, Louky	17:40	Štěpnice, Zahradní	18:04	9,0	115	1035,0
4	229	Štěpnice, Zahrádky	18:44	Jarošov, Louky	19:09	8,3	115	954,5
4	230	Jarošov, Louky	18:07	Žel. stanice	18:26	7,3	115	839,5
4	231	Štěpnice, Zahrádky	19:44	Jarošov, Louky	20:09	8,3	115	954,5
4	232	Jarošov, Louky	18:40	Štěpnice, Zahradní	19:04	9,0	115	1035,0
4	233	Štěpnice, Zahrádky	20:44	Jarošov, Louky	21:09	8,3	115	954,5
4	234	Jarošov, Louky	19:40	Štěpnice, Zahradní	20:04	9,0	115	1035,0
4	235	Štěpnice, Zahrádky	22:07	Jarošov, Louky	22:32	8,3	115	954,5
4	236	Jarošov, Louky	20:40	Štěpnice, Zahradní	21:04	9,0	115	1035,0
4	237	Štěpnice, Zahrádky	22:43	Jarošov, Louky	23:08	8,3	115	954,5
4	238	Jarošov, Louky	21:38	Štěpnice, Zahradní	22:02	9,0	115	1035,0
4	239	Štěpnice, Zahrádky	23:53	Jarošov, Louky	0:17	8,0	115	920,0
4	240	Jarošov, Louky	23:31	Štěpnice, Zahradní	23:48	6,2	115	713,0
5	100	Jarošov, Louky	5:31	Mařatice, R.Kubíčka	5:51	7,9	250	1975,0
5	101	Mařatice, R.Kubíčka	5:07	Jarošov, Louky	5:28	7,4	250	1850,0
5	102	Jarošov, Louky	6:31	Mařatice, hřbitov točna	6:56	8,8	250	2200,0
5	103	Mařatice, R.Kubíčka	6:07	Jarošov, Louky	6:28	7,4	250	1850,0
5	104	Jarošov, Louky	7:31	Mařatice, R.Kubíčka	7:51	7,9	250	1975,0
5	105	Mařatice, hřbitov točna	7:03	Jarošov, Louky	7:28	8,4	250	2100,0
5	106	Jarošov, Louky	8:31	Mařatice, hřbitov točna	8:56	8,8	250	2200,0
5	107	Mařatice, R.Kubíčka	8:07	Jarošov, Louky	8:28	7,4	250	1850,0

Linka	Spoj	Výchozí zastávka	Odjezd	Konečná zastávka	Příjezd	Délka spoje [km]	Počet dnů provozu	Roční dopravní výkon [km]
5	108	Jarošov, Louky	9:31	Mařatice, hřbitov točna	9:56	8,8	250	2200,0
5	109	Mařatice, hřbitov točna	9:03	Jarošov, Louky	9:28	8,4	250	2100,0
5	110	Jarošov, Louky	10:31	Mařatice, R.Kubíčka	10:51	7,9	250	1975,0
5	111	Mařatice, hřbitov točna	10:03	Jarošov, Louky	10:28	8,4	250	2100,0
5	112	Jarošov, Louky	11:31	Mařatice, R.Kubíčka	11:51	7,9	250	1975,0
5	113	Mařatice, R.Kubíčka	11:07	Jarošov, Louky	11:28	7,4	250	1850,0
5	114	Jarošov, Louky	12:31	Mařatice, R.Kubíčka	12:51	7,9	250	1975,0
5	115	Mařatice, R.Kubíčka	12:07	Jarošov, Louky	12:28	7,4	250	1850,0
5	116	Jarošov, Louky	13:31	Mařatice, R.Kubíčka	13:51	7,9	250	1975,0
5	117	Mařatice, R.Kubíčka	13:07	Jarošov, Louky	13:28	7,4	250	1850,0
5	118	Jarošov, Louky	14:34	Mařatice, R.Kubíčka	14:54	7,9	250	1975,0
5	119	Mařatice, R.Kubíčka	14:05	Jarošov, Louky	14:23	6,4	250	1600,0
5	120	Jarošov, Louky	15:31	Mařatice, hřbitov točna	15:56	8,8	250	2200,0
5	121	Mařatice, R.Kubíčka	15:07	Jarošov, Louky	15:28	7,4	250	1850,0
5	122	Jarošov, Louky	16:31	Mařatice, hřbitov točna	16:56	8,8	250	2200,0
5	123	Mařatice, hřbitov točna	16:03	Jarošov, Louky	16:28	8,4	250	2100,0
5	124	Jarošov, Louky	17:31	Mařatice, R.Kubíčka	17:51	7,9	250	1975,0
5	125	Mařatice, hřbitov točna	17:03	Jarošov, Louky	17:28	8,4	250	2100,0
5	126	Jarošov, Louky	18:31	Mařatice, R.Kubíčka	18:51	7,9	250	1975,0
5	127	Mařatice, R.Kubíčka	18:07	Jarošov, Louky	18:28	7,4	250	1850,0
5	128	Jarošov, Louky	19:31	Mařatice, R.Kubíčka	19:51	7,9	250	1975,0
5	129	Mařatice, R.Kubíčka	19:07	Jarošov, Louky	19:28	7,4	250	1850,0
5	200	Jarošov, Louky	8:46	Mařatice, hřbitov točna	9:11	8,8	115	1012,0
5	201	Mařatice, R.Kubíčka	8:27	Jarošov, Louky	8:45	6,4	115	736,0
5	202	Jarošov, Louky	10:51	Mařatice, R.Kubíčka	11:11	7,9	115	908,5
5	203	Mařatice, hřbitov točna	10:28	Jarošov, Louky	10:50	7,4	115	851,0
5	204	Jarošov, Louky	14:46	Mařatice, hřbitov točna	15:11	8,8	115	1012,0
5	205	Mařatice, R.Kubíčka	14:27	Jarošov, Louky	14:45	6,4	115	736,0
5	206	Jarošov, Louky	16:51	Mařatice, R.Kubíčka	17:11	7,9	115	908,5
5	207	Mařatice, hřbitov točna	16:28	Jarošov, Louky	16:50	7,4	115	851,0
6	100	Míkovice, točna	5:01	Nemocnice	5:29	9,4	250	2350,0
6	101	Nemocnice	5:30	Sady,Za Kovárnou	5:51	6,2	250	1550,0
6	102	Míkovice,Hlavní	5:32	Nemocnice	5:59	8,9	250	2225,0
6	103	Nemocnice	6:00	Sady,Za Kovárnou	6:21	6,2	250	1550,0
6	104	Sady,Za Kovárnou	6:08	Nemocnice	6:29	6,4	250	1600,0
6	105	Nemocnice	6:30	Sady,Za Kovárnou	6:51	6,2	250	1550,0
6	106	Míkovice, točna	6:31	Nemocnice	6:59	9,4	250	2350,0
6	107	Nemocnice	7:00	Míkovice, točna	7:30	9,2	250	2300,0

Linka	Spoj	Výchozí zastávka	Odjezd	Konečná zastávka	Příjezd	Délka spoje [km]	Počet dnů provozu	Roční dopravní výkon [km]
6	108	Sady,Za Kovárnou	7:08	Nemocnice	7:29	6,4	250	1600,0
6	109	Nemocnice	7:30	Sady,Za Kovárnou	7:51	6,2	250	1550,0
6	110	Míkovice, točna	7:31	Nemocnice	7:59	9,4	250	2350,0
6	111	Nemocnice	8:00	Sady,Za Kovárnou	8:21	6,2	250	1550,0
6	112	Sady,Za Kovárnou	8:08	Nemocnice	8:29	6,4	250	1600,0
6	113	Nemocnice	8:30	Garáže ČSAD	8:45	4,5	250	1125,0
6	114	Sady,Za Kovárnou	8:38	Nemocnice	8:59	6,4	250	1600,0
6	115	Nemocnice	9:00	Sady,Za Kovárnou	9:21	6,2	250	1550,0
6	116	Sady,Za Kovárnou	9:38	Nemocnice	9:59	6,4	250	1600,0
6	117	Nemocnice	10:00	Sady,Za Kovárnou	10:21	6,2	250	1550,0
6	118	Sady,Za Kovárnou	10:38	Nemocnice	10:59	6,4	250	1600,0
6	119	Nemocnice	11:00	Sady,Za Kovárnou	11:21	6,2	250	1550,0
6	120	Sady,Za Kovárnou	11:38	Nemocnice	11:59	6,4	250	1600,0
6	121	Nemocnice	12:00	Sady,Za Kovárnou	12:21	6,2	250	1550,0
6	122	Sady,Za Kovárnou	12:38	Nemocnice	12:59	6,4	250	1600,0
6	123	Nemocnice	13:00	Sady,Za Kovárnou	13:21	6,2	250	1550,0
6	124	Sady,Za Kovárnou	13:38	Nemocnice	13:59	6,4	250	1600,0
6	125	Nemocnice	13:30	Sady,Za Kovárnou	13:51	6,2	250	1550,0
6	126	Garáže ČSAD	14:12	Nemocnice	14:29	4,5	250	1125,0
6	127	Nemocnice	14:00	Sady,Za Kovárnou	14:21	6,2	250	1550,0
6	128	Sady,Za Kovárnou	15:08	Nemocnice	15:29	6,4	250	1600,0
6	129	Nemocnice	14:30	Míkovice, točna	15:00	9,2	250	2300,0
6	130	Míkovice, točna	15:31	Nemocnice	15:59	9,4	250	2350,0
6	131	Nemocnice	15:00	Míkovice, točna	15:30	9,2	250	2300,0
6	132	Sady,Za Kovárnou	16:08	Nemocnice	16:29	6,4	250	1600,0
6	133	Nemocnice	15:30	Sady,Za Kovárnou	15:51	6,2	250	1550,0
6	134	Míkovice, točna	16:31	Nemocnice	16:59	9,4	250	2350,0
6	135	Nemocnice	16:00	Míkovice, točna	16:30	9,2	250	2300,0
6	136	Sady,Za Kovárnou	17:08	Nemocnice	17:29	6,4	250	1600,0
6	137	Nemocnice	16:30	Sady,Za Kovárnou	16:51	6,2	250	1550,0
6	138	Sady,Za Kovárnou	17:38	Nemocnice	17:59	6,4	250	1600,0
6	139	Nemocnice	17:00	Sady,Za Kovárnou	17:21	6,2	250	1550,0
6	140	Sady,Za Kovárnou	18:08	Nemocnice	18:29	6,4	250	1600,0
6	141	Nemocnice	17:30	Sady,Za Kovárnou	17:51	6,2	250	1550,0
6	142	Sady,Za Kovárnou	18:38	Nemocnice	18:59	6,4	250	1600,0
6	143	Nemocnice	18:00	Sady,Za Kovárnou	18:21	6,2	250	1550,0
6	145	Nemocnice	19:00	Sady,Za Kovárnou	19:21	6,2	250	1550,0
10	100	Mařatice, R.Kubíčka	2:47	SM - ŽST	3:07	7,6	250	1900,0

Linka	Spoj	Výchozí zastávka	Odjezd	Konečná zastávka	Příjezd	Délka spoje [km]	Počet dnů provozu	Roční dopravní výkon [km]
10	101	SM - ŽST	20:03	Mařatice, R.Kubíčka	20:23	7,7	250	1925,0
10	102	Mařatice, R.Kubíčka	3:42	SM - ŽST	4:02	7,6	250	1900,0
10	103	SM - ŽST	22:03	Mařatice, R.Kubíčka	22:23	7,7	250	1925,0
10	104	Mařatice, R.Kubíčka	5:30	SM - ŽST	5:50	7,6	250	1900,0
10	106	Mařatice, R.Kubíčka	19:30	SM - ŽST	19:50	7,6	250	1900,0
10	108	Mařatice, R.Kubíčka	21:30	SM - ŽST	21:50	7,6	250	1900,0
10	200	Mařatice, R.Kubíčka	3:42	SM - ŽST	4:02	7,6	50	380,0
10	201	SM - ŽST	6:38	Mařatice, R.Kubíčka	6:58	7,7	50	385,0
10	202	Mařatice, R.Kubíčka	5:30	SM - ŽST	5:50	7,6	50	380,0
10	203	SM - ŽST	8:03	Mařatice, R.Kubíčka	8:23	7,7	115	885,5
10	204	Mařatice, R.Kubíčka	7:30	SM - ŽST	7:50	7,6	115	874,0
10	205	SM - ŽST	10:03	Mařatice, R.Kubíčka	10:23	7,7	115	885,5
10	206	Mařatice, R.Kubíčka	9:30	SM - ŽST	9:50	7,6	115	874,0
10	207	SM - ŽST	12:03	Mařatice, R.Kubíčka	12:23	7,7	115	885,5
10	208	Mařatice, R.Kubíčka	11:30	SM - ŽST	11:50	7,6	115	874,0
10	209	SM - ŽST	14:03	Mařatice, R.Kubíčka	14:23	7,7	115	885,5
10	210	Mařatice, R.Kubíčka	13:30	SM - ŽST	13:50	7,6	115	874,0
10	211	SM - ŽST	16:03	Mařatice, R.Kubíčka	16:23	7,7	115	885,5
10	212	Mařatice, R.Kubíčka	15:30	SM - ŽST	15:50	7,6	115	874,0
10	213	SM - ŽST	18:03	Mařatice, R.Kubíčka	18:23	7,7	115	885,5
10	214	Mařatice, R.Kubíčka	17:30	SM - ŽST	17:50	7,6	115	874,0
10	215	SM - ŽST	20:03	Mařatice, R.Kubíčka	20:23	7,7	115	885,5
10	216	Mařatice, R.Kubíčka	19:30	SM - ŽST	19:50	7,6	115	874,0
10	217	SM - ŽST	22:03	Mařatice, R.Kubíčka	22:23	7,7	115	885,5
10	218	Mařatice, R.Kubíčka	21:30	SM - ŽST	21:50	7,6	115	874,0
11	200	Mařatice, Derflanská	5:53	Štěpnice, Zahradky	6:17	7,4	115	851,0
11	201	Štěpnice, Zahradní	7:02	Mařatice, ZŠ Větrná	7:25	7,6	115	874,0
11	202	Mařatice, ZŠ Větrná	7:43	Štěpnice, Zahradní	8:04	6,9	115	793,5
11	203	Štěpnice, Zahradní	8:05	Mařatice, hřbitov točna	8:32	8,7	115	1000,5
11	204	Mařatice, hřbitov točna	8:40	Štěpnice, Zahradní	9:04	7,9	115	908,5
11	205	Štěpnice, Zahradní	9:05	Mařatice, hřbitov točna	9:32	8,7	115	1000,5
11	206	Mařatice, hřbitov točna	9:40	Štěpnice, Zahradní	10:04	7,9	115	908,5
11	207	Štěpnice, Zahradní	10:05	Mařatice, hřbitov točna	10:32	8,7	115	1000,5
11	208	Mařatice, hřbitov točna	10:44	Štěpnice, Zahradní	11:08	7,9	115	908,5
11	209	Štěpnice, Zahradní	11:46	Mařatice, ZŠ Větrná	12:09	7,6	115	874,0
11	210	Mařatice, ZŠ Větrná	12:47	Štěpnice, Zahradní	13:08	6,9	115	793,5
11	211	Štěpnice, Zahradní	13:46	Mařatice, hřbitov točna	14:13	8,7	115	1000,5
11	212	Mařatice, hřbitov točna	14:40	Štěpnice, Zahradní	15:04	7,9	115	908,5

Linka	Spoj	Výchozí zastávka	Odjezd	Konečná zastávka	Příjezd	Délka spoje [km]	Počet dnů provozu	Roční dopravní výkon [km]
11	213	Štěpnice, Zahradní	15:05	Mařatice, hřbitov točna	15:32	8,7	115	1000,5
11	214	Mařatice, hřbitov točna	15:40	Štěpnice, Zahradní	16:04	7,9	115	908,5
11	215	Štěpnice, Zahradní	16:05	Mařatice, ZŠ Větrná	16:28	7,6	115	874,0
11	216	Mařatice, ZŠ Větrná	16:43	Štěpnice, Zahradní	17:04	6,9	115	793,5
11	217	Štěpnice, Zahradní	17:05	Mařatice, hřbitov točna	17:32	8,7	115	1000,5
11	218	Mařatice, hřbitov točna	17:40	Štěpnice, Zahradní	18:04	7,9	115	908,5
11	219	Štěpnice, Zahradní	18:05	Mařatice, Derflanská	18:26	7,0	115	805,0
11	220	Mařatice, ZŠ Větrná	20:44	Štěpnice, Zahrádky	21:09	8,0	115	920,0
14	100	Kunovice, Let	14:20	Jarošov, Louky	14:46	11,4	250	2850,0
14	101	Jarošov, Louky	5:09	Kunovice, Let	5:35	11,9	250	2975,0
14	103	Jarošov, Louky	6:39	Aut. nádraží	6:51	5,2	250	1300,0
15	100	Mařatice, Derflanská	4:54	Jarošov, Louky	5:08	4,9	250	1225,0
15	101	Jarošov, Louky	14:15	Míkovice, točna	14:44	10,6	250	2650,0
15	102	Míkovice, točna	5:15	Mařatice, Jaktáře	5:37	8,4	250	2100,0
15	103	Jarošov, Louky	22:16	Sady, Za Kovárnou	22:35	7,7	250	1925,0
15	104	Míkovice, točna	6:24	Jarošov, Louky	6:51	10,2	250	2550,0
16	100	Garáže ČSAD	4:51	Štěpnice, Zahradní	5:01	2,8	250	700,0
16	101	Štěpnice, Zahradní	5:02	Kunovice, Let	5:23	8,6	250	2150,0
16	102	Kunovice, Let	14:32	Štěpnice, Zahrádky	14:53	8,7	250	2175,0