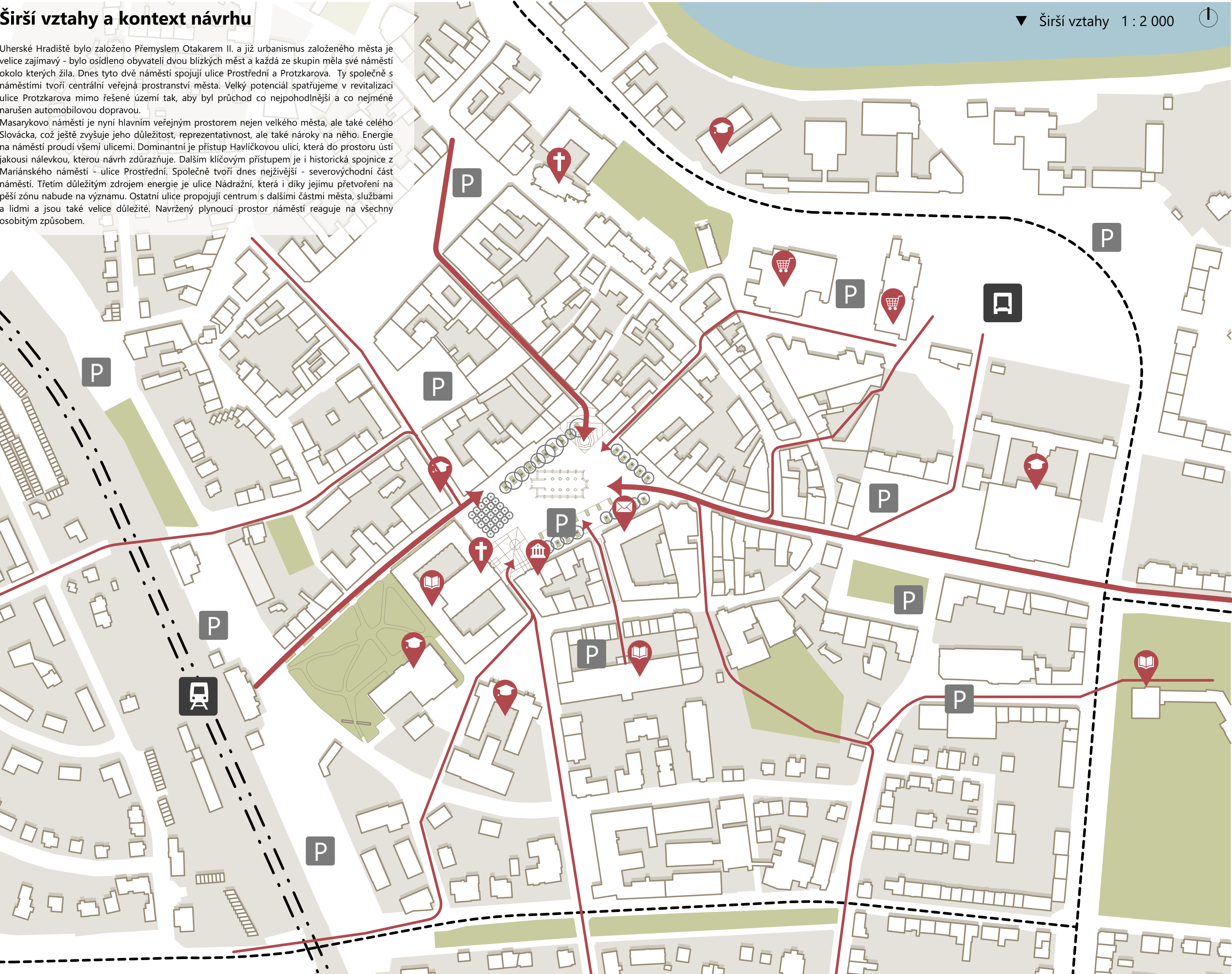




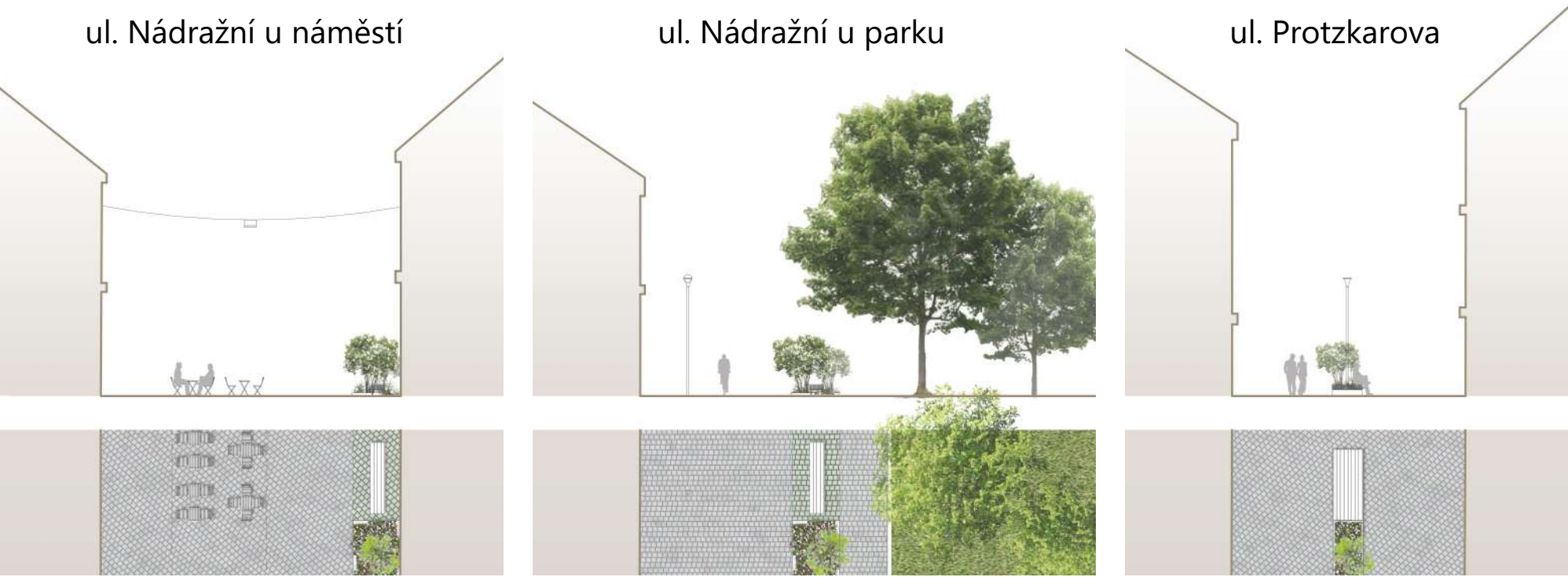
Širší vztahy a kontext návrhu

Uherské Hradiště bylo založeno Přemyslem Otakarem II. a již urbanismus založeného města je velice zajímavý - bylo osídleno obyvateli dvou blízkých měst a každá ze skupin měla své náměstí okolo kterých žila. Dnes tyto dvě náměstí spojuje ulice Prostřední a Protzkarova. Ty společně s náměstím tvoří centrální veřejná prostranství města. Velký potenciál spatřujeme v revitalizaci ulice Protzkarova mimo řešené území tak, aby byl průchod co nejpohodlnější a co nejméně narušen automobilovou dopravou.

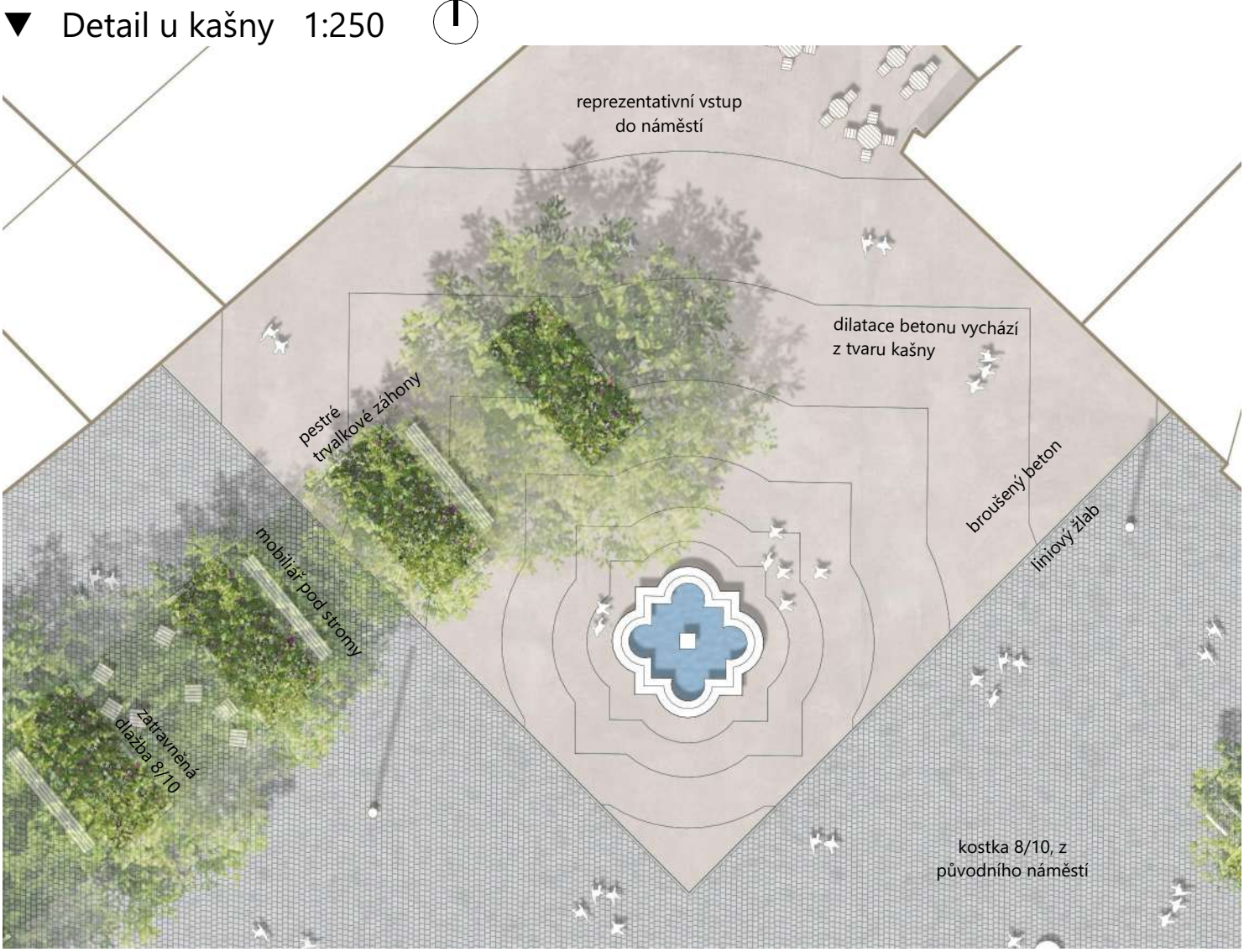
Masarykovo náměstí je nyní hlavním veřejným prostorem nejen velkého města, ale také celého Slovácka, což ještě zvyšuje jeho důležitost, reprezentativnost, ale také nároky na něho. Energie na náměstí proudí všemi ulicemi. Dominantní je přístup Havlíčkovou ulicí, která do prostoru ústí jakousi nálevkou, kterou návrh zdůrazňuje. Dalším klíčovým přístupem je i historická spojnice z Mariánského náměstí - ulice Prostřední. Společně tvoří dnes nejživější - severovýchodní část náměstí. Třetím důležitým zdrojem energie je ulice Nádražní, která i díky jejímu přetvoření na pěší zónu nabude na význam. Ostatní ulice propojují centrum s dalšími částmi města, službami a lidmi a jsou také velice důležité. Navržený plynoucí prostor náměstí reaguje na všechny osobitým způsobem.



▼ Typické řezy ulicemi 1:250



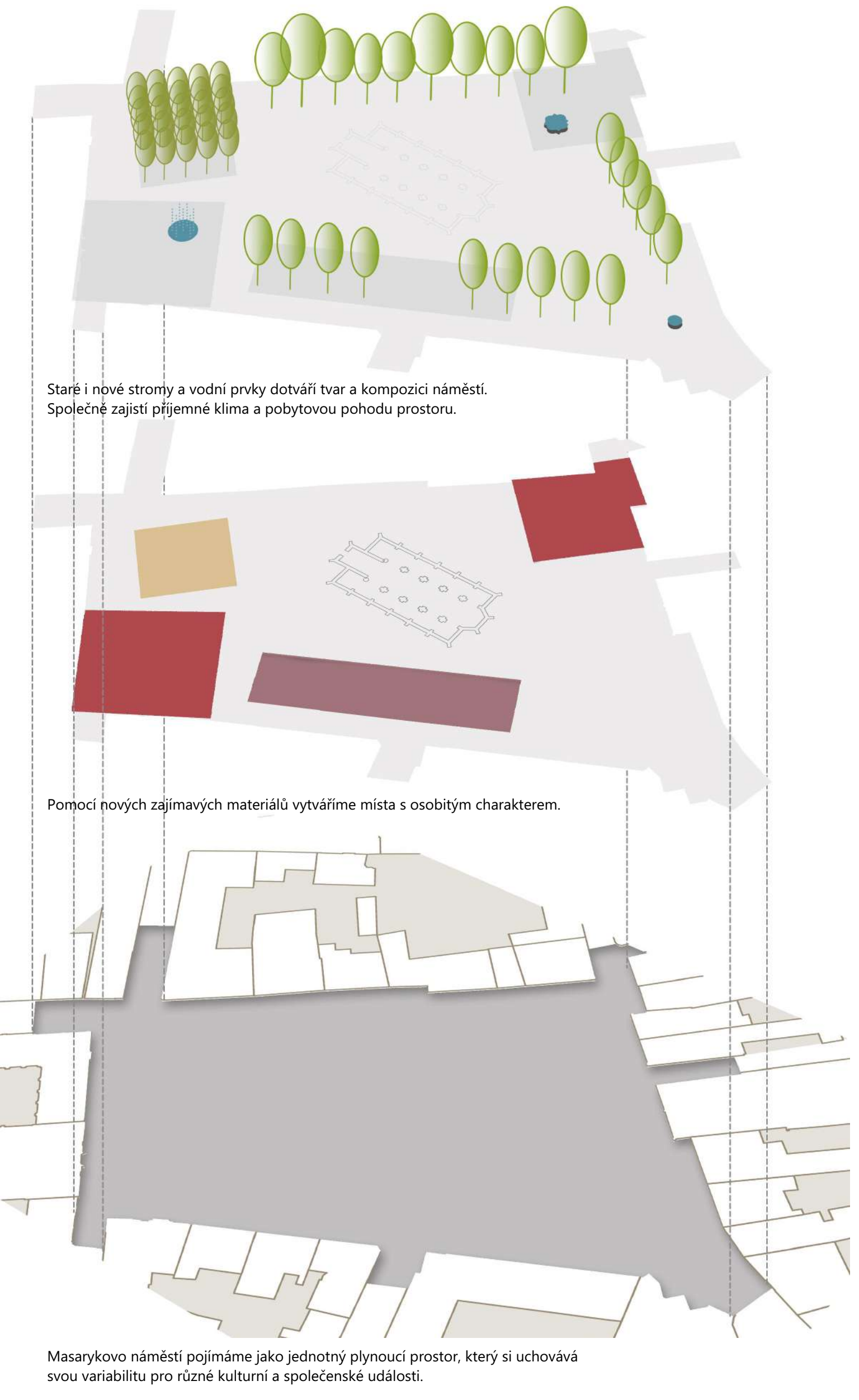
▼ Pohled pod stromořadím na severu náměstí



▼ Pohled od radnice



▼ Koncepční schéma



▼ Schéma tvarování a průhledů

