

základní informace k zahájení realizace projektu



OPERAČNÍ PROGRAM  
LIDSKÉ ZDROJE  
A ZAMĚSTNANOST

# Podpora procesu komunitního plánování sociálních služeb na Uherskohradištsku



**Ing. Jana Kozelková**  
Uherské Hradiště, 21.5.2013



evropský  
sociální  
fond v ČR



EVROPSKÁ UNIE

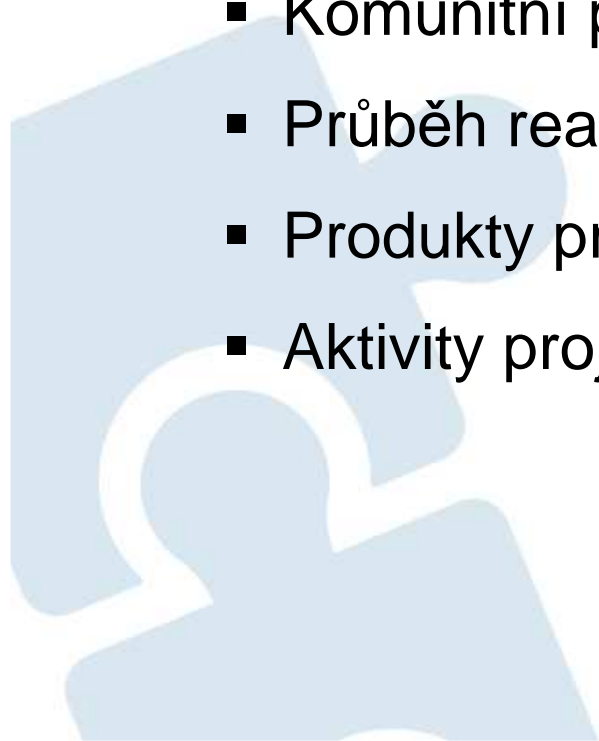


OPERAČNÍ PROGRAM  
LIDSKÉ ZDROJE  
A ZAMĚSTNANOST

PODPORUJEME  
VAŠI BUDOUCNOST  
[www.esfcr.cz](http://www.esfcr.cz)

# Obsah prezentace

- Základní informace
- Organizační struktura
- Představení projektu
- Komunitní plánování a udržitelnost projektu
- Průběh realizace projektu
- Produkty projektu
- Aktivity projektu



# Základní informace

<b>Název projektu:</b>	Podpora procesu komunitního plánování sociálních služeb na Uherskohradištsku
<b>Realizátor:</b>	Město Uherské Hradiště
<b>Partneři:</b>	Oblastní charita Uherské Hradiště; Petrklíč, o.p.s.
<b>Datum zahájení realizace:</b>	01.05.2013
<b>Datum ukončení realizace:</b>	30.04.2015
<b>Celkové výdaje projektu:</b>	1 968 818 Kč
<b>Financování:</b>	Financováno Evropským sociálním fondem prostřednictvím operačního programu Lidské zdroje a zaměstnanost a státním rozpočtem České republiky

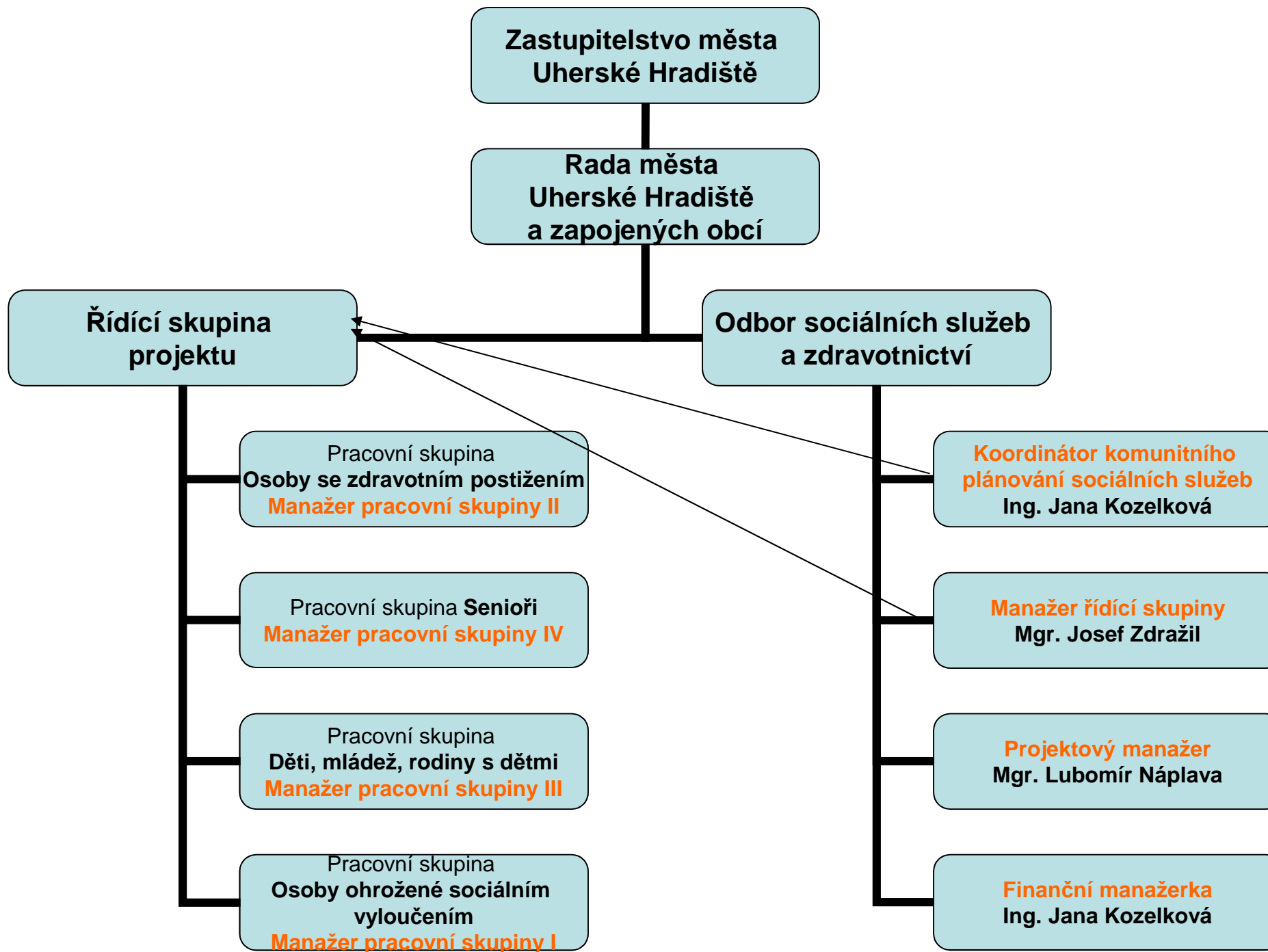


evropský  
sociální  
fond v ČR



OPERAČNÍ PROGRAM  
LIDSKÉ ZDROJE  
A ZAMĚSTNANOST

PODPORUJEME  
VAŠI BUDOUCNOST  
[www.esfcr.cz](http://www.esfcr.cz)



# Představení projektu

## Projekt se zaměřuje na:

- aktualizaci a vyhodnocení Střednědobého plánu rozvoje sociálních služeb na Uherskohradištsku 2012 - 2014
- tvorbu Střednědobého plánu rozvoje sociálních služeb na Uherskohradištsku na období 2015 - 2017
- Smyslem projektu je vytvořit SPRSS metodou komunitního plánování, tedy za účasti zadavatelů, poskytovatelů, uživatelů a veřejnosti
- Dílčím cílem projektu je zapojit do plánování co největší území správního obvodu Uherské Hradiště, jež zahrnuje 48 obcí a měst s celkovým počtem cca 91 tis. obyvatel.

# Komunitní plánování a udržitelnost projektu

Mapování a plánování sociálních služeb bude realizováno metodou komunitního plánování. Cílem tohoto procesu je zajišťování dostupnosti sociálních služeb na stanoveném území. Prakticky se jedná o zjištění stavu poskytování sociálních služeb v dané lokalitě a zároveň potřeb, které nejsou naplněny. Srovnáním těchto dvou základních parametrů vznikne v procesu vzájemných konzultací střednědobý plán rozvoje sociálních služeb, který je konsensem mezi tím, co je možné a tím, co bylo označeno jako potřebné či prioritní. Střednědobý plán bude pokrývat delší časové období (3 roky). Jeho význam a využití tak dalece přesáhne ukončení realizace tohoto projektu.



evropský  
sociální  
fond v ČR



EVROPSKÁ UNIE



OPERAČNÍ PROGRAM  
LIDSKÉ ZDROJE  
A ZAMĚSTNANOST

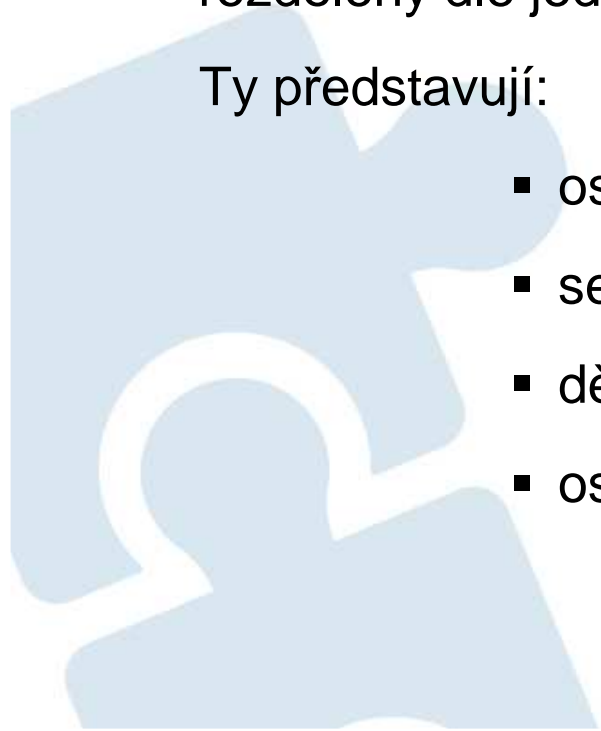
PODPORUJEME  
VAŠI BUDOUCNOST  
[www.esfcr.cz](http://www.esfcr.cz)

# Průběh realizace projektu

Formou aktivit v pracovních skupinách a řídicí skupině projektu budou zadavatelé, poskytovatelé a uživatelé sociálních služeb ze správního obvodu Uherské Hradiště pracovat na aktualizaci a tvorbě nového Střednědobého plánu rozvoje sociálních služeb na Uherskohradištsku na období 2015 - 2017. Pracovní skupiny budou rozděleny dle jednotlivých cílových skupin projektu.

Ty představují:

- osoby se zdravotním postižením,
- seniory,
- děti, mládež a rodiny s dětmi,
- osoby ohrožené sociálním vyloučením.



OPERAČNÍ PROGRAM  
LIDSKÉ ZDROJE  
A ZAMĚSTNANOST

PODPORUJEME  
VAŠI BUDOUCNOST  
[www.esfcr.cz](http://www.esfcr.cz)

# Produkty projektu

- Střednědobý plán rozvoje sociálních služeb na Uherskohradištsku 2015 - 2017
- Aktualizovaný Katalog sociálních služeb na Uherskohradištsku, včetně nahrávky pro nevidomé
- Inovovaný elektronický katalog sociálních služeb, jež najdete na adrese <http://socialnisluzby.mesto-uh.cz/>



evropský  
sociální  
fond v ČR



EVROPSKÁ UNIE



OPERAČNÍ PROGRAM  
LIDSKÉ ZDROJE  
A ZAMĚSTNANOST

PODPORUJEME  
VAŠI BUDOUCNOST  
[www.esfcr.cz](http://www.esfcr.cz)



# Aktivity projektu

- Setkání poskytovatelů a zadavatelů sociálních služeb (květen 2013)
- Aktualizace a vyhodnocení SPRSS na Uherskohradištsku 2012-2014 (květen – říjen 2013)
- Aktualizace katalogu SS a inovace subportálu na interaktivní informační systém
- Zpracování analýz poskytovatelů a uživatelů sociálních služeb
- Veřejná setkání s občany (listopad 2013, 2014)
- Pravidelné setkávání odborných pracovních skupin (1x za 2 měsíce)
- Pravidelné setkávání řídicí skupiny (1x za 2-3 měsíce)
- Školení členů řídicí skupiny a pracovních skupin (říjen a prosinec 2013)

# Aktivity projektu

- Komunikace se zástupci obcí ze správního obvodu Uherské Hradiště
- Propagace projektu
- Burza poskytovatelů sociálních služeb
  - Aktivity zaměřené na propagaci poskytovaných sociálních a navazujících služeb na území Uherskohradištska
  - Zahrnuje celodenní akci na Masarykově náměstí (červen 2013 a 2014)
  - Výstavu poskytovatelů sociálních služeb v městském kině Hvězda
    - 1. 10. – 18. 10. 2013
    - Únor 2014
    - Únor 2015



OPERAČNÍ PROGRAM  
LIDSKÉ ZDROJE  
A ZAMĚSTNANOST

PODPORUJEME  
VAŠI BUDOUCNOST  
[www.esfcr.cz](http://www.esfcr.cz)

# Děkuji za pozornost

**Ing. Jana Kozelková**

Koordinátorka komunitního plánování  
sociálních služeb  
Městský úřad Uherské Hradiště

Tel.: 572 525 783

E-mail: [jana.kozelkova@mesto-uh.cz](mailto:jana.kozelkova@mesto-uh.cz)



evropský  
sociální  
fond v ČR



EVROPSKÁ UNIE



OPERAČNÍ PROGRAM  
LIDSKÉ ZDROJE  
A ZAMĚSTNANOST

PODPORUJEME  
VAŠI BUDOUCNOST  
[www.esfcr.cz](http://www.esfcr.cz)