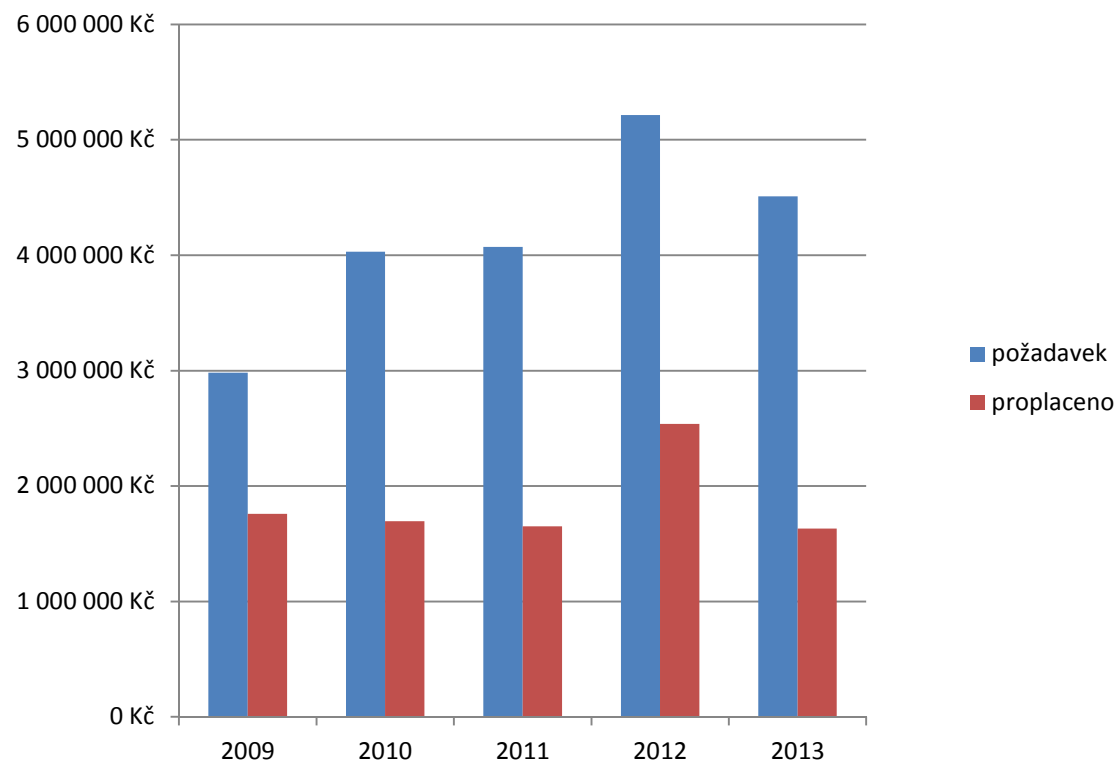
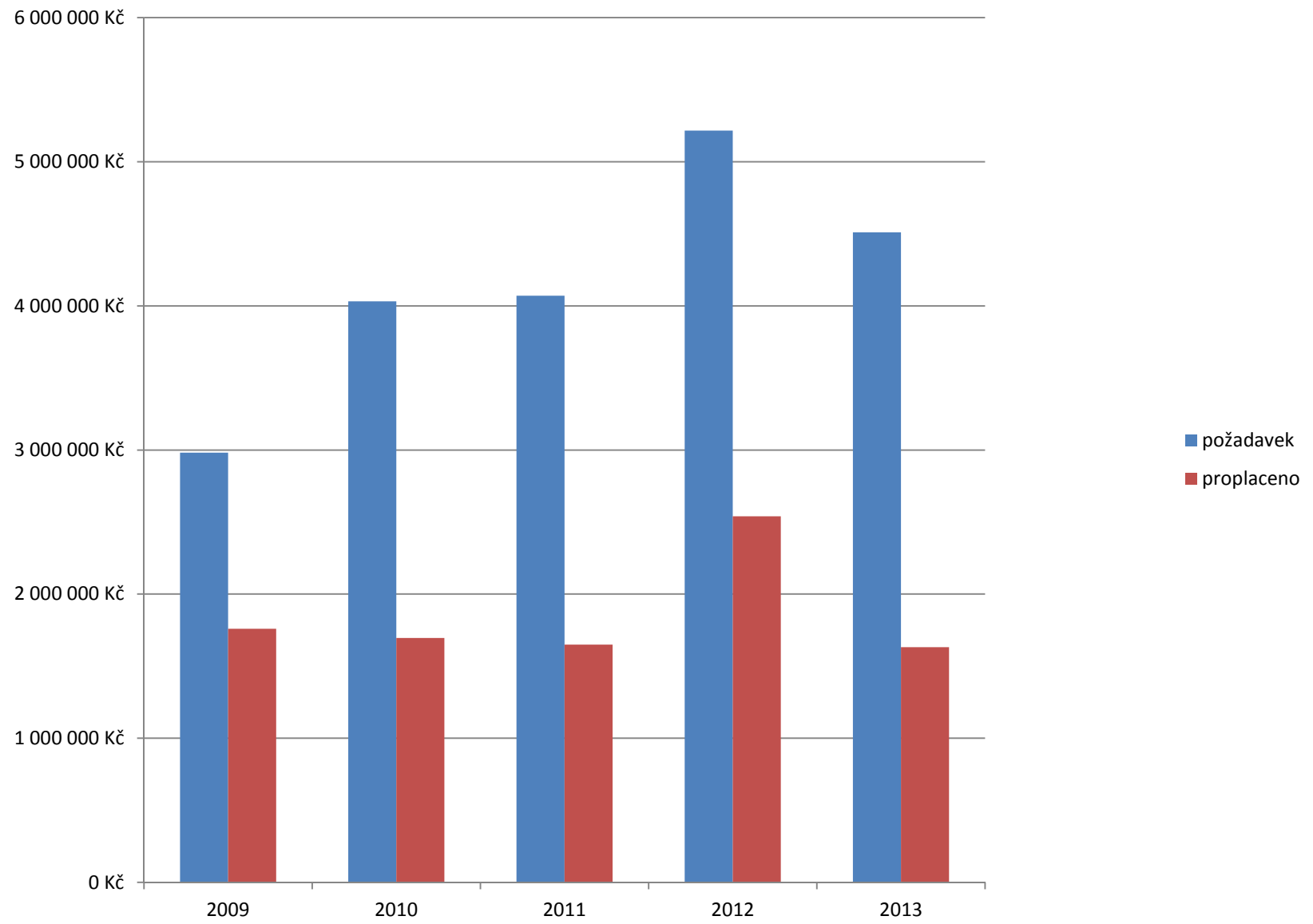
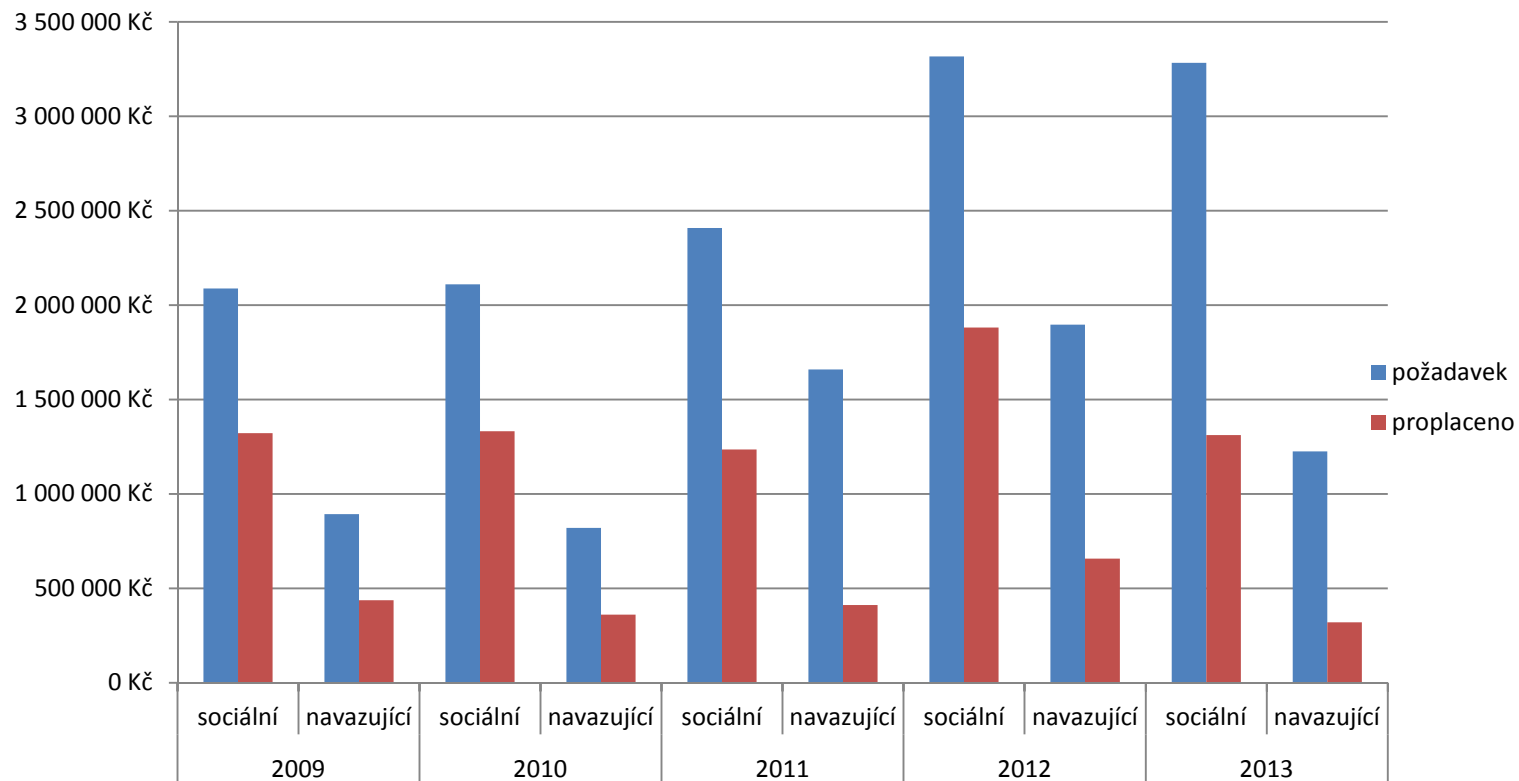


Dotace z Fondu sociální pomoci a  
prevence města Uherské Hradiště

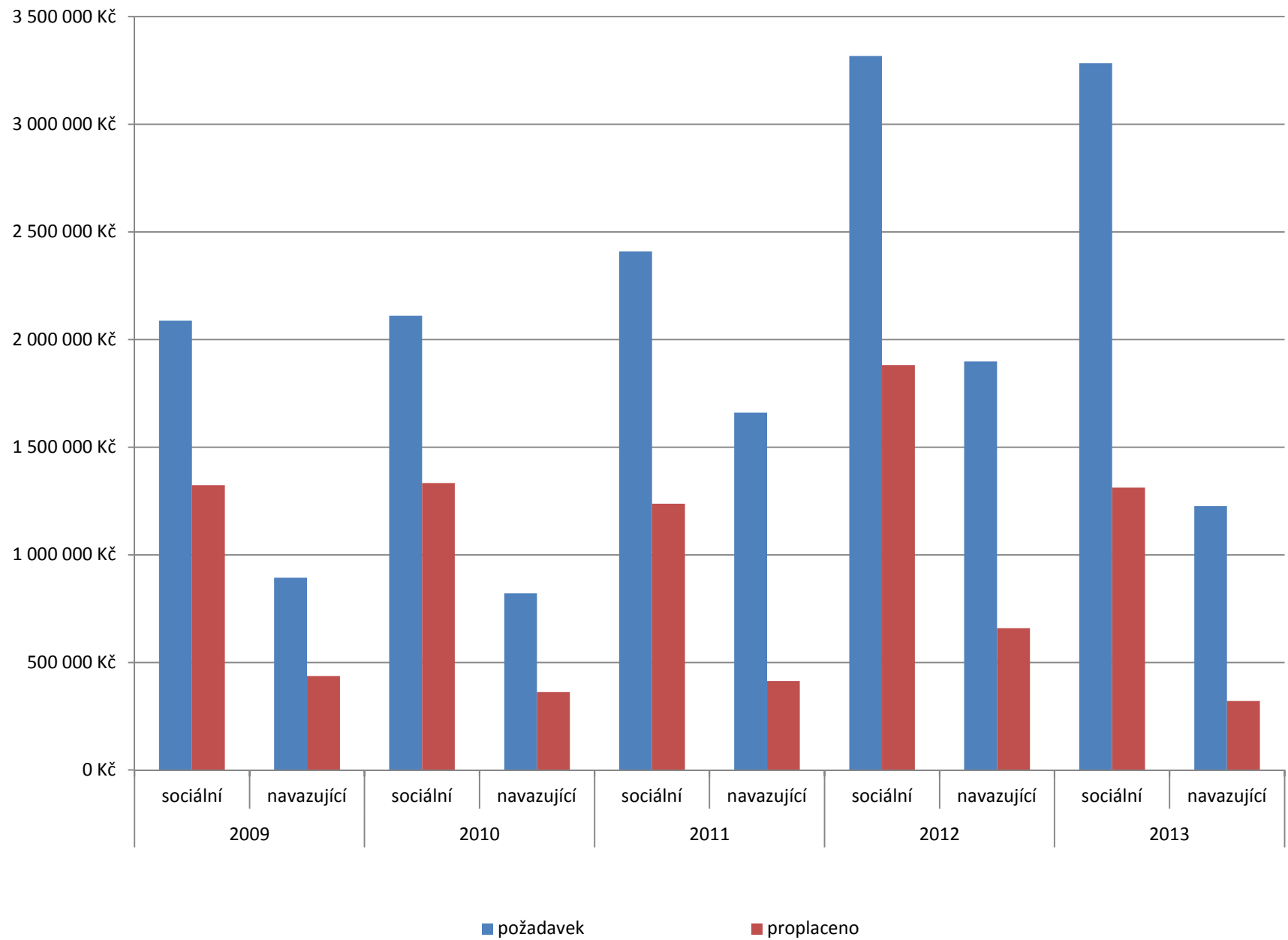
	Rok 2009	Rok 2010	Rok 2011	Rok 2012	Rok 2013
Požadavek <b>CELKEM</b>	2 981 708 Kč	4 031 260 Kč	4 070 720 Kč	5 215 300 Kč	4 509 800 Kč
Proplaceno <b>CELKEM</b>	1 760 000 Kč	1 695 000 Kč	1 650 000 Kč	2 539 900 Kč	1 632 800 Kč







	2009		2010			
	sociální	navazující	sociální	navazující		
požadavek	2 088 100 Kč	893 608 Kč	2 110 760 Kč	820 600 Kč		
proplaceno	1 323 000 Kč	437 000 Kč	1 333 000 Kč	362 000 Kč		
	2011		2012		2013	
	sociální	navazující	sociální	navazující	sociální	navazující
požadavek	2 409 970 Kč	1 660 750 Kč	3 317 200 Kč	1 898 100 Kč	3 283 500 Kč	1 226 300 Kč
proplaceno	1 237 000 Kč	413 000 Kč	1 881 200 Kč	658 700 Kč	1 312 000 Kč	320 800 Kč



Název	Výhled Jednotka	Rozpočet						
		2015	2016	2017	2018	2019	2014	2013
Zůstatek fondu k 1.lednu	tis. Kč	0	0	0	0	0	0	260,2
Tvorba: a) základní příděl z rozpočtu města	tis. Kč	1 367,6	1 193,0	1 226,8	1 260,1	1 295,7	1 599,5	1 387,9
b) přebytky hospodaření z minulých let	tis. Kč							
c) úřisspěvky dary od fyzických a právnických osob	tis. Kč							
d) převody z rozpočtu města nad základní rámec přidělu	tis. Kč							
Čerpání fondu	tis. Kč	-1 367,6	-1 193,0	-1 226,8	-1 260,1	-1 295,7	-1 599,5	-1 387,9
Zůstatek fondu k 31.prosinci	tis. Kč	0	0	0	0	0	0	0