



Vážené dámy a pánové,

dostáváte do rukou Výroční zprávu Městského úřadu Uherské Hradiště 2007. Statistickými údaji bilancuje činnost úřadu za poslední tři roky. Cílem je poskytnout vám ucelený srovnávací přehled dat a základních informací o hospodaření města a jednotlivých odborů městského úřadu.

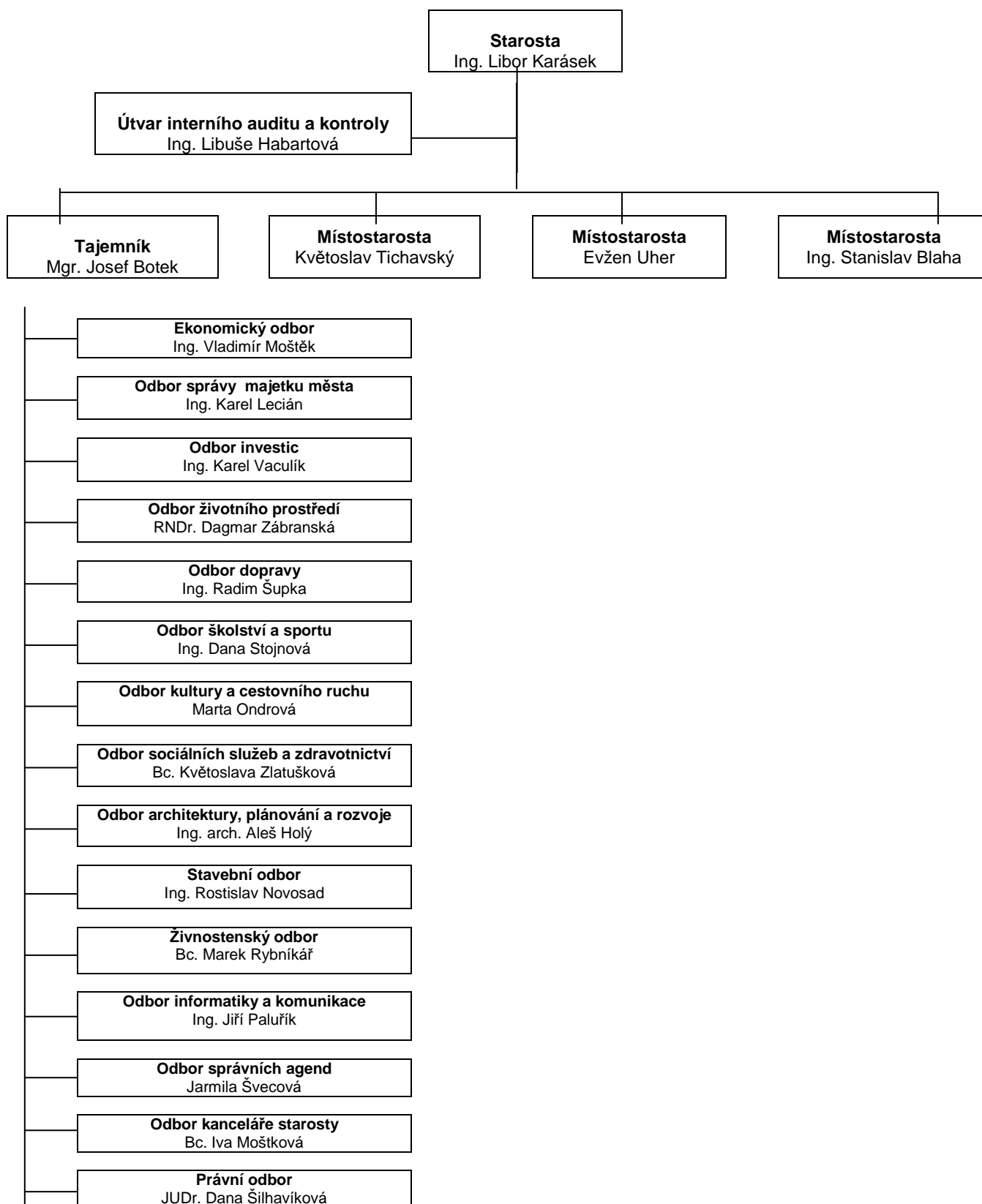
Komentáři a fotografiemi ji doplňuje Ročenka města Uherské Hradiště.

Ta je pravidelně od roku 1997 distribuována se Zpravodajem města Uherské Hradiště.

Věřím, že předkládaná výroční zpráva pro vás bude opět cenným zdrojem informací.

Mgr. Josef Botek
tajemník MěÚ Uherské Hradiště

Organizační struktura Městského úřadu Uherské Hradiště (rok 2007)



ODBOR KANCELÁŘE STAROSTY

	2005	2006	2007
Počet konaných tiskových konferencí	28	25	27
Počet článků zveřejněných v regionálním i celostátním tisku	2 130	2 260	4 210
Celkový náklad tištěného měsíčního Zpravodaje města	17 000	12 000	12 000
Celkový náklad tištěné Ročenky města	1 000	1 000	1 000
Celkový náklad tištěné Výroční zprávy městského úřadu	80	40	40

ODBOR INFORMATIKY A KOMUNIKACE

Oddělení informatiky

	2005	2006	2007
Počet spravovaných PC	210	240	245
Počet notebooků	9	13	26
Počet spravovaných tiskáren	46	63	101
Počet serverů	13	17	17
Počet kopírek	20	24	5
Počet spravovaných lokalit	5	6	6

Propojení je realizováno optickými kabely a mikrovlnou technologií.

Oddělení spisové a archivní služby

	2005	2006	2007
Došlá pošta obyčejná (ks)	14 606	29 407	31 027
Odeslaná pošta obyčejná (ks)	23 558	21 410	12 599
Došlá pošta doporučená (ks)	14 330	23 366	24 218
Odeslaná pošta doporučená	61 245	57 361	62 434
Počet ověření shody kopie s originálem listiny, pravosti podpisů (ks)	8 234	12 190	8 019
Žádost o výpis z rejstříku trestů (ks)	1 528	1 904	1 276

PŘÁVNÍ ODBOR

1. Oddělení právní

Informace poskytované podle zákona č. 106/1999 Sb.	2005	2006	2007
Počet podaných žádostí o informace	7	2	3
Počet odvolání proti rozhodnutí	0	0	0
Opis podstatných částí každého rozsudku soudu	0	0	0
Výsledky řízení o sankcích za nedodržování tohoto zákona	0	0	0
Další informace vztahující se k uplatňování tohoto zákona	0	0	0

Stížnosti	2005	2006	2007
Stížnosti proti činnosti úřadu jako takového případně na chování zaměstnanců města	15	7	13
Stížnosti na sousedské vztahy	6	9	12
Stížnosti na stav komunikací a veřejných prostranství	8	9	6
Opakované stížnosti	2	3	3
Celkem stížností (včetně nezařazených do žádné ze skupin)	36	43	48

2. Oddělení personální a mzdové

Pracovně –právní vztahy	2005	2006	2007
Počet zaměstnanců k 1.1.	189	228	221
- z toho přijato k 1.1.	1	3	0
Počet zaměstnanců k 31.12.	192	226	221
- z toho výkon státní správy v %	46	48	48
- z toho výkon samosprávy v %	54	52	52
- z toho ženy	133	146	158
Počet vedoucích odborů a útvarů	16	16	16
- z toho ženy	9	8	8
Ukončené pracovní poměry	12	16	21
Míra fluktuace v %	5,56	7	5,25

Úroveň vzdělání zaměstnanců	2005	2006	2007
Vysokoškolské vzdělání	57	65	73
Vyšší odborné	3	4	4
Úplné střední	125	150	128
Střední odborné	5	5	10
Základní vzdělání	2	2	6

Věková struktura zaměstnanců	2005	2006	2007
Věkový průměr za úřad	43	43	40

Výběrová řízení dle zákona č.312/2002 Sb.	2005	2006	2007
Vyhlášená	16	25	19
Ukončená	12	24	19

Rozmístění zaměstnanců	2005
Počet odborů, útvarů	16
Počet kanceláří	146

Vymáhání pohledávek	2005	
	počet	Kč
Místní poplatky – platební výměry a upozornění na nedoplatek	3 743	1 470 915
Pokuty uložené pokutovým blokem – výzva k zaplacení nedoplatku na pokutě	590	307 750
Pokuty odboru dopravy – výzvy k zaplacení nedoplatku na pokutě	630	2 275 616
Dlužná částka za komunální odpad		1 186 806
Dlužná částka za nájemné z bytů		2 559 908

Vymáhání pohledávek	2006		2007	
	počet	Kč	počet	Kč
Místní poplatky (komunální odpad, poplatek ze psa) – platební výměry	822	382 624	1 072	1 020 398
Pokuty uložené pokutovým blokem – výzvy k zaplacení nedoplatku	304	229 700	328	321 000
Pokuty, náklady řízení (odbor dopravy, odbor správních agend, stavební odbor, živnostenský odbor) – výzvy k zaplacení nedoplatku	549	1 664 550	294	1 025 850
Přeplatky dávek sociální péče (výživné, sociální půjčky, ...) – výzvy k zaplacení nedoplatku	294	2 920 872	55	798 829
Nájemné nebytových prostor – výzva k zaplacení nedoplatku	1	158 852	3	36 360
Půjčky z fondů města Uh. Hradiště – výzva k zaplacení nedoplatku	15	176 923	4	62 550
Návrhy na nařízení exekuce	300	1 153 463	1 339	2 167 801
Žaloby, návrhy na nařízení exekuce	526	3 405 580	8	68 141
Dlužná částka za komunální odpad		1 474 998		1 890 763
Dlužná částka za nájemné a služby z bytů		2 819 912		2 995 699

EKONOMICKÝ ODBOR

HOSPODÁŘSKÝ VÝSLEDEK	2005	2006	2007
Daňové příjmy	306 612,40	329 638,20	304 709,70
Nedaňové příjmy	162 480,60	83 888,40	98 995,90
Kapitálové příjmy	67 021,30	15 975,40	56 139,80
Přijaté dotace	205 892,40	231 368,10	524 900,90
Příjmy celkem	742 006,70	660 870,10	984 746,40
Běžné výdaje	484 166,60	529 524,60	654 410,20
Kapitálové výdaje	209 165,90	436 206,70	178 354,10
Výdaje celkem	693 332,50	965 731,30	832 764,30
Závěrečný účet	-48 674,20	304 861,10	-151 982,10

Správa dočasně volných finančních prostředků (mil Kč)	2005	2006	2007
Finanční prostředky celkem	334,4	341,9	318,9

Vývoj úvěrů a půjček (mil Kč)	2005	2006	2007
Úvěry a půjčky celkem	-102,8	- 371,3	-147,4

Finanční likvidita města (mil Kč)	2005	2006	2007
Rozdíl volných zdrojů a zůstatku úvěru	+231,6	+29,8	+171,2

Půjčky na opravu bytového fondu z fondu živelných pohrom

Fond ŽP	2002	2003	2004	2005	2006	2007
Celkem poskytnuto půjček	41	42	31	28	30	24
tis Kč	6 356,8	9 277,1	4 643,0	4 780,3	4 113,0	3 849,5

Příspěvky, dotace a dary	2007		2006		2005	
	žádosti	dary (tis.Kč)	žádosti	dary (tis.Kč)	žádosti	dary (tis.Kč)
kultury	24	394	23	292	22	255
školství, vědy a péče o mládež	14	148,7	24	195,5	25	232
zdravotnictví	3	113,5	3	113	1	100
ochrany životního prostředí	8	115	7	105	6	72
charitativní, humanitární a sociální	11	195	29	296,5	25	185
sportovní	45	671	40	506	42	528
Celkem	105	1 637,2	126	1 508,00	121	1 372,00

Rating města

Společnost Moody's Central Europe (do roku 2005 CRA RATING Agency a.s.) posoudila minulé a současné hospodaření města a jeho schopnost a ochotu dostát řádně a včas svým závazkům.

Rating města	2007	2006	2005	2004
Lokální rating v domácí měně	Aa1.cz	Aa1.cz		
Výhled	Stabilní	Stabilní		
Dlouhodobý mezinárodní rating			Baa+	Baa
Výhled mezinárodního ratingu			stabilní	pozitivní
Dlouhodobý lokální rating			czAa	czAa
Krátkodobý rating			czP-1	cz P-1

Hodnocení od roku 2006 je proti předcházejícím obdobím založeno na odlišných principech, neboť společnost se začlenila do celosvětové organizace Moody's Investors Service a používá celosvětově srovnatelné ukazatele (nejnižší kvalitu dosahuje subjekt hodnocený písm. „E“, nejlepší „Aaa1“)

ROZVAHA k poslednímu dnu daného období [tis. Kč]	2007	2006	2005
--	------	------	------

AKTIVA			
Dlouhodobý nehmotný majetek	16 919,6	12 667,1	11 524,0
pozemky	270 378,5	256 582,8	222 980,0
umělecká díla a předměty	1 797,3	1 776,6	1 719,5
budovy, haly, stavby	2 595 022,3	2 449 806,5	1 883 164,1
samostatné movité věci	98 048,2	91 711,8	79 313,0
drobný dlouhodobý hmotný majetek	133 994,0	130 973,7	70 187,4
nedokončený dlouhod.majetek	41 738,2	38 551,6	94 452,4
Dlouhodobý finanční majetek (majetkové účasti)	424 422,4	424 812,1	362 062,2
Stálá aktiva celkem	3 582 320,5	3 406 882,2	2 725 402,6
Zásoby (materiál)	4 202,4	3 015,8	990,6
Pohledávky	29 303,3	21 683,4	18 081,1
Finanční majetek (správci CP + BÚ bez zákl. účtu)	307 746,4	238 299,6	247 572,5
Prostředky rozpočtového hospodaření (běžné účty)	18 988,3	71 008,8	87 060,2
Poskytnuté přechodné výpomoci (vč. FRB a FŽP)	19 859,5	17 434,2	21 210,0
Oběžná aktiva celkem	380 099,8	351 441,8	374 914,4
Aktiva města celkem	3 962 420,2	3 758 324,0	3 100 317,0

PASIVA			
Majetkové fondy (fond dlouhodob. majetku a oběžných aktiv)	3 689 171,6	3 496 389,2	2 816 411,1
Finanční a peněžní fondy	27 148,0	28 507,5	25 653,5
Návratné finanční výpomoci (SFŽP, FRB, FŽP)	2 823,0	39 095,0	40 318,0
Hosp.výsl. z hospodářské činnosti vč. minulých let	-26 926,1	-238 182,9	-24 205,8
Vlastní zdroje celkem	3 692 216,5	3 325 808,8	2 858 176,7
Dlouhodobé závazky (předplacené nájemné)	40 424,8	39 247,5	41 851,2
Krátkodobé závazky (daň z příjmů, dodavatelé)	83 235,5	58 993,5	98 734,2
Bankovní výpomoci a půjčky (úvěry)	146 543,5	334 274,2	101 554,9
Cizí zdroje celkem	270 203,7	432 515,2	242 140,3
Pasiva města celkem	3 962 420,2	3 758 324,0	3 100 317,0

Reálná hodnota majetku

Účetní hodnota aktiv města (cenné papíry)	3 962 420,2	3 758 324,0	3 100 317,0
SVK - nominální hodnota 1000,- Kč/CP	157 838,0	157 838,0	157 838,0
- tržní hodnota 30,- Kč/CP	4 734,0	4 734,0	4 734,0
Ingstav - nominální hodnota 1000,- Kč/CP	800,0	800,0	800,0
- tržní hodnota 0,- Kč/CP	0,0	0,0	0,0
Velkomoravská banka - nominální hodnota 10x200,- Kč a 1500x2,- Kč/CP	5,0	5,0	5,0
- tržní hodnota 0,- Kč/CP	0,0	0,0	0,0
Korekce dlouhodobého finančního majetku	-153 909,0	-153 909,0	-153 909,0
Reálná hodnota majetku města celkem	3 808 511,2	3 604 415,0	3 199 031,4

ODBOR INVESTIC

Počet ukončených investiční akcí

2005		2006	
celkové výdaje	přijaté dotace	celkové výdaje	přijaté dotace
160 503 000	29 198 000	346 575 500 Kč	43 197 500 Kč
z toho kapitálové:		z toho kapitálové:	
149 003 700		329 276 500 Kč	

2007	
celkové výdaje	přijaté dotace
139 283 600	19 192 300
z toho kapitálové:	
128 465 300	

Ostatní výdaje celkem	2005	2006	2007
	5 600 000	0	0

Výběrová řízení podle zákona o veřejných zakázkách č. 199/1994 Sb. v platném znění

	2005	2006	2007
výběrová řízení celkem	62	50	45
zpracované energetické audity	6	0	1

ODBOR SPRÁVY MAJETKU MĚSTA

Počet uzavřených kupních a nájemní smluv	2005	2006	2007
Kupní smlouvy	88	52	93
- výkupy	31	15	41
- prodeje	57	37	52
Budoucí kupní smlouvy	2	0	0
Věcná břemena	14	13	11
Ostatní smlouvy	2	18	20
Směnné smlouvy	7	4	15
Nájemní smlouvy na dobu neurčitou	32	17	42
Nájemní smlouvy na dobu určitou	36	18	0
Výpůjčky	39	45	28
Příkazní smlouvy	1	0	0
Dodatky ke smlouvám	7	5	6
Ostatní smlouvy	15	24	11
Smlouvy realizované prostřednictvím R.K.Servis spol. s r.o.	22	12	11

Výkup pozemků lokalita	2005		2006		2007	
	počet	finanční objem	počet	finanční objem	počet	finanční objem
k.ú. Mařatice	3	6 500,0	1	1 800,00	20	790 233,00
k.ú. Uh. Hradiště	1	23 800,0	5	4 376 400,00	5	52 867,00
k.ú. Kunovice	25	12 405 460,0	8	2 361 865,00	8	3 815 000,00
k.ú. Věsky	2	16 100,0	0	0	0	0
k.ú. Sady	0	0	1	1 050,00	0	0
k.ú. Míkovice	0	0	0	0	0	0
Celkem	31	12 451 860,0	31	6 741 115,00	33	4 658 100,00

Záměry města na pronájem a převody nemovitého majetku města projednaných radou města a zastupitelstvem města	2005	2006	2007
Záměry města na pronájem, výpůjčku nemovitého majetku	71	85	82
Záměry města na převod, nabytí, směnu nemovitého majetku	56	70	132
Záměry města na zřízení věcných břemen	15	12	23
Neschválené záměry města (na pronájem, převod,...)	45	34	30
Projednané záměry celkem	187	201	267

Prodej bytů a bytových domů	2005	2006	2007
Počet prodaných bytových domů	11	0	0
Počet bytů v prodaných bytových domech	138	16	1
Finanční objem (Kč)	16 651 316	7 132 358	420 000

Bytový fond města a nebytové prostory	2005	2006	2007
Počet bytů v majetku města k 1.1.	1 257	1 200	1200
Počet bytových domů v majetku města k 1.1.	118	118	118
Finanční prostředky vynaložené na údržbu domů (Kč)	13 025 491	8 508 233	7 375 965
Finanční prostředky vynaložené na údržbu bytů (Kč)	4 004 487	3 342 855	20 812 250
Finanční prostředky vynaložené na údržbu nebytových prostor (Kč)	2 144 300	3 227 641	1 891 524
Finanční prostředky vynaložené celkem (Kč)	19 174 278	15 078 729	30 079 739

Nakládání s bytovým fondem	2005	2006	2007
Evidence žádostí o nájem městského bytu	276	280	284
- počet evidovaných žádostí o nájem městského bytu	237	242	245
- počet žádostí o nájem náhradního bytu	39	38	39

	2005	2006	2007
Nově uzavřené nájemní smlouvy na městské byty	26	16	13
Byty o velikosti 3+1	1	0	1
Byty o velikosti 2+1	3	2	1
Byty o velikosti 1+1	8	7	8
Byty o velikosti 0+1	2	0	3
Nabídkové řízení na pronájem bytu na základě smlouvy o přistoupení k závazku (s podmínkou úhrady dlužné částky)	4	3	0
Nabídkové řízení na pronájem bytu na základě nejvyšší nabídky předplaceného nájemného	0	1	14
Celková doplacená dlužná částka (Kč)	246 484	224 648	0

Byty pro příjmově vymezené osoby	2005	2006	2007
Celkový počet zaevidovaných žádostí	146	145	69
Celkový počet bytů přidělených do nájmu	44	1	5

	2005	2006	2007
Smlouvy o náhradním ubytování z důvodu rekonstrukce městských bytů	9	3	9
Vydané souhlasy podle občanského zákoníku	37	30	36
- počet vydaných souhlasů s dohodou o výměně bytů	7	6	6
- počet vydaných souhlasů podle § 706 a § 708 obč.z. (v případě úmrtí nájemníka či opuštění společné domácnosti)	30	24	30
Počet provedených vystěhování z městských bytů	6	7	3
- náhradní ubytování v přístřeší	1	1	0
- bez náhradního ubytování	5	6	3

ODBOR ŽIVOTNÍHO PROSTŘEDÍ

1. Oddělení ochrany přírody:

Rozhodnutí, souhlasy, závazná stanoviska	2005	2006	2007
Rozhodnutí o umístění staveb z hlediska vlivu na krajinný ráz	3	40	265
Závazná stanoviska k zásahům do významných krajinných prvků	7	6	20
Rozhodnutí o stanovení odchylného postupu – ochrana volně žijících ptáků	5	3	4
Rozhodnutí o stanovení povinnosti biologického hodnocení	1	0	0
Rozhodnutí o omezení nebo zákazu rušivé činnosti	0	1	0
Kácení zeleně rostoucí mimo les	30	14	25
Závazné stanovisko k zalesnění pozemků	1	0	0
Souhlasy k odnětí půdy ze zemědělského půdního fondu	144	149	111
Rozhodnutí o odvozech za odnětí půdy ze ZPF	9	29	7
Souhlasy k návrhům tras liniových staveb z hlediska ochrany ZPF	23	15	17
Vyjádření a sdělení k zásahům do zeleně, k projektovým dokumentacím, záměrům a územně plán. dokumentacím	218	530	794
Vynětí pozemků z lesního půdního fondu	2	0	2
Povolení těžby mimo LHP z důvodů změny charakteru lesa kalamitou	4	2	6
Povolení kácení stromů z důvodů zajištění bezpečnosti osob a majetku	2	4	4
Vyjádření k umístění staveb, územním plánům, sportovním a turistickým akcím v lesích	2	11	6
Rozhodnutí o mimořádných odstřelech a úpravy lovu	90	78	79
Ustanovení mysliveckého hospodáře a myslivecké stráže	31	6	7
Vydání loveckých lístků	133	127	121
Vydání rybářských lístků	2 115	1 401	1 543
Odebrání rybářských lístků	9	11	5

	2005		2006		2007	
	počet	náklady (Kč)	počet	náklady (Kč)	počet	náklady (Kč)
Umístění toulavých psů v útulcích	64	187 000	87	115 000		217 800
Umístění toulavých koček v útulcích	5	36 000	5	6 400		0
Provádění kastrace koček	49	17 000	55	19 600		17 400
Výsadba zeleně ve městě (Kč)		350 000		380 000		500 000
Instalace květinové výzdoby ve městě (Kč)		30 000		70 000		85 000

2. Oddělení ochrany prostředí (odpadové hospodářství a ochrana ovzduší)

Rozhodnutí, souhlasy, závazná stanoviska	2005	2006	2007
Rozhodnutí o stanovení výše poplatku za znečišťování ovzduší	139	154	162
Rozhodnutí o pokutě za znečišťování ovzduší, za odpady	1	0	1
Vyjádření k projektové dokumentaci za ovzduší	86	92	375
Udělení souhlasu k nakládání s nebezpečnými odpady	63	71	71
Vyjádření k projektové dokumentaci za odpady	38	102	385
Udělení souhlasu k upuštění od třídění	9	12	5

Sběr a třídění odpadů od občanů	2005	2006	2007
Směsné komunální odpady (t)	6 065,90	5 559,06	5 545,32
Bioodpady (t)	352,87	512,83	523,55
Papír (t)	696,78	751,84	732,34
Sklo (t)	135,30	184,16	221,44
Plasty (t)	85,08	130,66	154,73
Nebezpečné odpady (t)	53,85	24,68	41,83

3. Oddělení vodního hospodářství (vodoprávní úřad)

Rozhodnutí, souhlasy, závazná stanoviska dle vodního zákona	2005	2006	2007
Stavební povolení k vodním dílům	118	110	227
Povolení nakládání s vodami	95	80	465
Kolaudace vodních děl	70	75	241
Souhlasy ke stavbám	12	11	9
Jiná rozhodnutí	45	71	95
Vyjádření	241	282	375
Ostatní (stanoviska, sdělení, oznámení)	82	138	161

Přestupky projednané na odboru životního prostředí	2005	2006	2007
Ochrana ovzduší	1	0	0
Ochrana lesů	4	0	1
Ochrana přírody	1	0	1
Ochrana zvířat proti týrání	9	2	11
Vodní hospodářství	6	1	0
Zemědělský půdní fond	1	0	0
Myslivost		2	2
Uložené pokuty za přestupky celkem (Kč)	23 200	300	2 100

Správní delikty projednané na odboru životního prostředí	2005	2006	2007
Vodní hospodářství	2	2	0
Ochrany ovzduší	0	0	0
Odpady			1
Ochrany přírody	2	1	0
Uložené pokuty za správní delikty celkem (Kč)	12 000	40 000	20 000

ODBOR ARCHITEKTURY, PLÁNOVÁNÍ A ROZVOJE

1. Oddělení architektury

	2005	2006	2007
Počet rozhodnutí – závazných stanovisek vydaných orgánem státní památkové péče na úseku zákona č.20/1987 Sb., o státní památkové péči	248	289	225
Počet ostatních úkonů – počet ostatních úkonů a stanovisek v gesci orgánu státní památkové péče	27	59	160
Celkem úkonů souvisejících s agendou státní památkové péče	278	348	385
Počet nemovitých kulturních památek správním obvodu obce s rozšířenou působností	274	274	274
Počet movitých kulturních památek správním obvodu obce s rozšířenou působností	524	524	524
Počet žádostí o dotace na obnovu kulturních památek v městské památkové zóně a městské památkové rezervaci	1	1	3
Počet uspokojených žádostí o dotace na obnovu kulturních památek v městské památkové zóně a městské památkové rezervaci	1	1	3
Počet památkových zón, rezervací, ochranných pásem správního obvodu obce s rozšířenou působností	10	10	10

2. Oddělení územního plánování

	podané žádosti v r. 2004	rozprac. žádosti v r. 2004	ukonč. žádosti v r. 2004	přechází do r. 2005	celkem projednávaných žádostí v r. 2004
Nová ÚPD	2	2	-	2	2
Změny ÚPD obcí	9 žádostí 26 lokalit	9 žádostí 26 lokalit	14 žádostí 23 lokalit	20 žádostí 49 lokalit	34 žádostí 72 lokalit
Změna ÚPD UH	-	23 lokalit	-	19 lokalit	23 lokalit

		2006	2007
ÚPD řešené ve sledovaném roce - město	Nové územní plány a regulační plány řešené ve sledovaném roce. Pouze za město/obec s rozšířenou působností.	0	0
Změny ÚPD řešené ve sledovaném roce - město	Změny ÚPD a regulačních plánů řešené ve sledovaném roce. Pouze za město/obec s rozšířenou působností.	2	1
Počet lokalit řešených změnami ÚPD - město	K 31.12. sledovaného roku. Pouze za město/obec s rozšířenou působností.	28	20
Celkem řešených ÚPD a změn ÚPD - město	K 31.12. sledovaného roku. Pouze za město/obec s rozšířenou působností.	2	1
ÚPD řešené ve sledovaném roce - na žádost obcí správního území	K 31.12. sledovaného roku. Nové územní plány a regulační plány obcí správního obvodu u nichž již bylo zahájeno pořizování (ve sledovaném roce řešené).	8	17
Změny ÚPD řešené ve sledovaném roce - na žádost obcí správního území	K 31.12. sledovaného roku. Za správní obvod – žádosti obcí správního území.	27	14
Počet lokalit řešených změnami ÚPD - na žádost obcí správního území	K 31.12. sledovaného roku. Za správní obvod – žádosti obcí správního území.	100	82
Celkem řešených ÚPD a změn ÚPD - na žádost obcí správního území	K 31.12. sledovaného roku. Za správní obvod – žádosti obcí správního území.	35	31
Celkem řešených ÚPD a změn ÚPD - město a obce správního území	K 31.12. sledovaného roku.	37	32
Počet lokalit celkem řešených změnami ÚPD - město a obce správního území	K 31.12. sledovaného roku.	128	102
Počet pořizovaných územně plánovacích podkladů - město	K 31.12. sledovaného roku. Pouze za město/obec s rozšířenou působností.	7	10
Počet pořizovaných územně plánovacích podkladů - správní obvod obce s rozšířenou působností	K 31.12. sledovaného roku. Za správní obvod.	0	1

3. Oddělení rozvoje města

Přiznané podpory

Přehled podpor na spolufinancování rozvojových projektů města Uherské Hradiště	2006			2007		
	počet projektů	celkové náklady (mil Kč) *	výše dotace (mil Kč)	počet projektů	celkové náklady (mil Kč)	výše dotace (mil Kč)
	7	245,6	199,2	11	93,8	54,0

Nepřiznané podpory

Přehled podpor na spolufinancování rozvojových projektů města Uherské Hradiště	2006			2007		
	počet projektů	celkové náklady (mil Kč) *	výše dotace (mil Kč)	počet projektů	celkové náklady (mil Kč)	výše dotace (mil Kč)
	3	33,5	25,1	4	5,1	3,6

STAVEBNÍ ODBOR

Celkový počet podání	2005	2006	2007
		2 065	2 082

Vydaná rozhodnutí	2005	2006	2007
Stavební povolení celkem	335	336	213
- novostavby RD	37	54	
- stavební úpravy, nástavby a přístavby RD	160	151	
- novostavby, nástavby a přístavby podn. objektů	104	91	
- ostatní stavby (garáže, chaty, stánky)	34	40	
Vydaná rozhodnutí celkem	1 183	1 126	965
- územní rozhodnutí	47	48	47
- kolaudační rozhodnutí	285	296	240
- další vydaná rozhodnutí (změna stavby před dokončením, změna užívání, předčasné užívání, odstranění stavby, atd.)	243	184	299
- rozhodnutí o udělení sankce	37	15	21
- procesní rozhodnutí	236	227	146

Odvolání	2005	2006	2007
Počet odvolání	32	11	17
z toho: zpětvzetí odvolání	2	0	3
potvrzeno	16	7	5
zrušeno	8	1	5
řízení probíhá	6	4	4

Drobné stavby	2005	2006	2007
	685	690	-

Opatření stavebního úřadu	2005	2006	2007
Územně plánovací informace	-	-	39
Územní souhlas	-	-	147
Sdělení k ohlášení	-	-	306
Kolaudační souhlas, oznámení užívání	-	-	43
Ohlášení odstranění stavby	-	-	19
Souhlas s dělením pozemků	-	-	119
Sdělení k podání	-	-	209
Celkem vydaných opatření	-	-	882

Ostatní opatření	2005	2006	2007
	365	381	-

Kontrolní prohlídky staveb	2005	2006	2007
	-	-	50

	2005	2006	2007
Celkem povoleno bytů v rodinných domech	57	80	57
Celkem povoleno bytů v bytových domech	123	27	221
Celkem povoleno odstranění bytů v rod. domech	13	7	13

Odbor správních agend

1. Oddělení správní a vnitřních věcí

	2005	2006	2007
Ohlašovna			
Přihlášení k trvalému pobytu v Uherském Hradišti	426	470	566
Počet změn	525	585	427
Vydaná rozhodnutí ve věci zrušení trvalého pobytu v UH	61	55	70
Matrika			
Počet zápisů narození	1 044	939	1 068
Počet zápisů úmrtí	884	793	851
Sňatky	146	118	141
- církevní	45	34	41
- s cizím státním příslušníkem	12	15	9
- občanské	101	84	100
Určení otcovství	107	126	126
Vydaná osvědčení o právní způsobilosti k uzavření manželství v cizině	12	6	10
Správní rozhodnutí o prominutí předložení dokladů			5
Legalizace matričních dokladů do ciziny	22	16	19
Vydaná osvědčení k uzavření církevního sňatku	46	34	41
Vydaná rozhodnutí ve věci povolení změny jména nebo příjmení	10	7	10
Zpracované podklady k zápisům do zvláštní matriky	30	21	16
Vydané druhopisy matričních dokladů	510	658	445
Dodatečné záznamy v matričních knihách			214
Zakládání změn do sbírek listin za územní obvod			1 648
Přijaté žádosti o osvědčení o státním občanství ČR	309	390	402
Ověřování	2 075	3 008	4 290
Identifikace fyzické osoby			2
Žádosti o výpis z evidence Rejstříku trestů	363	563	1 871
Potvrzení o NBÚ			69
Potvrzení ze sbírky listin			5

2. Oddělení evidence obyvatel, občanských průkazů a cestovních dokladů

Evidence obyvatel	2005	2006	2007
Počet osob přihlášených k trvalému pobytu	3 529	3 549	4 937
Počet ukončených trvalých pobytů na území ČR	26	24	33
Zavedení do systému bez předchozího trvalého pobytu	48	22	18
Narození	923	911	978
Úmrtí	935	900	899
Sňatky	682	601	902
Rozvody	297	335	470
Zrušení údaje o místu trvalého pobytu	139	182	299
Poskytnutí údajů z informačního systému	1 246	545	347
Tisk a výdej změn obcím	576	576	576
Ostatní	575	694	766
Správní poplatky (Kč)	1 650	2 000	3 150

Občanské průkazy	2005	2006	2007
Počet přijatých žádostí o občanský průkaz	20 540	13 468	15 107
Počet zrušených občanských průkazů	370	19	194
Počet přijatých hlášení o ztrátě OP	2 045	1 965	1 532
Počet vydaných potvrzení o OP	2 285	2 232	1 794
Skartováno občanských průkazů	17 848	12 593	12 068
Poskytnutí údajů z evidence občanských průkazů	116	15	13
Počet řešených přestupků na úseku OP	487	905	822
Postoupení žádosti a předání OP	380	531	563
Vybrané pokuty (Kč)	79 500	110 400	95 300
Správní poplatky (Kč)	86 575	100 550	136 450

Cestovní doklady	2005	2006	2007
Počet přijatých žádostí o cestovní pas	10 675	10 545	4 878
Počet vyhotovených cestovních pasů bez strojově čitelné zóny	858	751	370
Cestovní průkazy – od roku 2007 vydávají pouze ZÚ	46	40	0
Počet provedených změn v cestovních pasech	491	645	2
Počet vydaných rozhodnutí na úseku CD	45	34	4
Přerušeno správního řízení na úseku CD	28	42	7
Počet řešených přestupků (ztráty, odcizení, poškození)	201	269	178
Počet skartovaných cestovních pasů	9 124	8 413	3 507
Správní poplatky za vydání cestovních pasů v Kč	1 406 850	1 537 500	2 508 850
Vybrané pokuty (Kč)	1 900	10 700	5 200
Rezervace	0	0	95
Odesláno MPE	0	0	189

3. Oddělení přestupkové agendy

Přestupky spáchané na území města a projednané přestupky	2005	2006	2007
Přestupky spáchané na území města			
Nevyřízené z předchozího roku	162	85	98
Přestupky došlé	1 146	1 654	1 593
Postoupeno jinam, odloženo	416	403	446
Přestupky ke zpracování	892	1 336	1 245
Celkem projednáno	807	1 238	1 102
Nezpracované přecházející do dalšího roku	85	98	143
Projednané přestupky			
Proti pořádku ve státní správě vyskytující se na více úsecích státní správy	1	1	0
Na úseku všeobecné vnitřní správy	25	10	12
Na úseku ochrany státních hranic	0	0	1
Proti pořádku v územní samosprávě	1	1	0
Proti veřejnému pořádku	8	11	17
Přestupky křivého vysvětlení	0	0	1
Proti občanskému soužití	200	127	132
Proti majetku	69	40	55
Na úseku občanských průkazů a cestovních dokladů	503	1 047	874
Celkem uloženo počet pokut za přestupky	698	1 184	1 025
Vybráno na pokutách Kč	251 300	225 700	274 800

ODBOR SOCIÁLNÍCH SLUŽEB A ZDRAVOTNICTVÍ

1. Oddělení dávek sociální péče

Dávky sociální péče	2005		2006		2007	
	počet dávek	vyplaceno (v tis. Kč)	počet dávek	vyplaceno (v tis. Kč)	počet dávek	vyplaceno (v tis. Kč)
Příspěvek podmíněný sociální potřebností - jednotlivci	8 641	26 834	6 518	18 736	zrušen	zrušen
Příspěvek podmíněný sociální potřebností – rodiny s nezaopatřenými dětmi	2 051	6 488	1 982	6 325	zrušen	zrušen
Jednorázový peněžní příspěvek	174	560	34	52	zrušen	zrušen
Věcná pomoc - rodiny	17	53			zrušena	zrušena
Příspěvek na živobytí	-	-	-	-	1 271	2 876
Doplatek na bydlení	-	-	-	-	459	629
Mimořádná okamžitá pomoc	-	-	-	-	113	282
Příspěvek na výživu dítěte	393	428	284	338		
Příspěvek při péči o osobu blízkou	5 286	23 092	7 829	31 934	3	19
Příspěvek na zakoupení motorového vozidla	24	1 825	42	3 217	34	2 670
Příspěvek na celkovou opravu mot. vozidla	1	54	0	0	4	224
Příspěvek na zvláštní úpravu mot. vozidla	0	0	3	123	1	20
Příspěvek na provoz motorového vozidla	1 519	9 204	1 816	11 498	1 912	12 376
Příspěvek na úpravu bytu	22	577	18	453	15	372
Příspěvek na individuální dopravu	3	18	9	54	18	114
Příspěvek na opatření zvláštních pomůcek	59	1 805	66	3 239	102	3 882
Příspěvek na zvýšené náklady s užíváním ortop. pomůcek	41 933	8 410	41 787	8 393	43 350	8 718
Příspěvek na provoz účastnické telefonní stanice	10 623	1 855	10 147	1 778	zrušen	zrušen
Průkazy mimořádných výhod	511	0	734	0	549	0
Celkem	71 257	81 203	81 519	87 967	47 831	32 182

2. Oddělení sociálně právní ochrany dětí

Oddělení sociálně právní ochrany dětí	2005	2006	2007
Zaevidované nové případy ohrožené mládeže	269	253	311
Případy neregistrované ohrožené mládeže	127	180	138
Soudní jednání, při nichž se zastupují zájmy nezletilých dětí	640	612	530
Šetření v jednotlivých rodinách	1 010	1 131	1030
Návrhy soudu na stanovení dohledu	4	1	4
Nařízení ústavní výchovy	5	1	2
Vydání předběžného opatření	13	4	4
Určení otcovství	3	4	2
Děti v pěstounské či poručenské péči	54	51	49
Děti v evidenci kurátora pro mládež	387	347	421
Řešené případy trestné činnosti dětí a mladistvých	68	60	56
Řešené případy přestupků dětí a mladistvých	35	19	25
Nově evidované děti s výchovnými problémy	23	20	43
Počet dětí umístěných v ústavní výchově	60	65	61
Návštěvy dětí umístěných v ústavní výchově	98	196	178
Počet dětí umístěných ve výkonu trestu	0	0	0
Návštěvy dětí ve výkonu trestu odnětí svobody či vazby	0	0	1
Zásahy pracovníků vykonávající pohotovostní službu	28	23	14

Domy s pečovatelskou službou	2005	2006	2007
	počet obyvatel	počet obyvatel	počet obyvatel
Uherské Hradiště, Rostislavova 488	15	15	14
Jarošov, Na Návsí 114	13	13	12
Penzion pro důchodce, Uherské Hradiště, Kollárova 1243	66	64	64
Dům s chráněnými byty, Uh. Hradiště, Štefánikova 1282-84	-	42	47

Azylové domy	2005		2006		2007	
	kapacita lůžek	průměrný počet ubytovaných osob	kapacita lůžek	průměrný počet ubytovaných osob	kapacita lůžek	průměrný počet ubytovaných osob
Občané bez přístřeší, ul. Růžová 436	12	8	12	9	12	7
Petrklíč, azylový dům pro ženy a matky s dětmi ve Veskách	x	x	25	19	21 + 4 dětské postýlky	17,3

ODBOR ŠKOLSTVÍ A SPORTU

1. Oddělení školství

Mateřské školy zřizované městem Uherské Hradiště	počet dětí ve šk. roce	počet dětí ve šk. roce	počet dětí ve šk. roce
	2005/2006	2006/2007	2007/2008
Svatováclavská 943	68	68	77
Komenského nám. 539	79	79	90
Husova 838	67	65	76
Husova 838 - křesťanská	54	53	52
28. října 982 (Rybník)	75	79	81
Pod Svahy 1006	39	36	56
Štěpnická 1111	63	63	65
U Mlýna 251 (Míkovice)	37	55	56
Vřesová 50 (Sady)	41	36	38
Lomená 1380 (Východ)	102	120	119
Markov 416 (Jarošov)	65	62	59
Celkem dětí	690	716	769

Základní školy zřizované městem Uherské Hradiště	počet dětí ve šk. roce	počet dětí ve šk. roce	počet dětí ve šk. roce
	2005/2006	2006/2007	2007/2008
UNESCO, Komenského nám. 350	595	565	565
Za Alejí 1072 (Mojmír)	489	457	457
Sportovní 777	605	564	564
Větrná 1063 (Východ)	464	435	435
T. G. Masaryka, 1. máje 55 (Mařatice)	144	147	147
Pivovarská 200 (Jarošov)	113	94	94
Celkem dětí	2 410	2262	2 262

Dům dětí a mládeže, Purkyňova 494, příspěvková organizace (od 1.1.07 převod zřizovatelských kompetencí ze Zlínského kraje na město Uherské Hradiště)	Školní rok	
	2006/2007	2007/2008
Počet účastníků-pravidelná činnost	1045	1190
Počet zájmových útvarů	90	101
Počet účastníků-příležitostná činnost	7 815	15 153

Finanční rozpočet příspěvkových organizací	2005			
	(v tis. Kč)			
	vlastní výnosy	náklady	dotace z rozpočtu města	přímé výdaje na vzdělání
ZŠ UNESCO, Komenského nám. 350	2 993,7	6 158,2	3 164,5	18 534
ZŠ Za Alejí 1072 (Mojmír)	2 134,5	5 108,5	2 974,0	14 806
ZŠ Sportovní 777	2 161,4	5 318,5	3 157,1	18 692
ZŠ a MŠ Větrná 1063 (Východ)	3 125,4	6 762,8	3 637,4	17 553
ZŠ T. G. Masaryka, 1. máje 55 (Mařatice)	1 014,7	2 138,5	1 123,8	4 884
ZŠ a MŠ Pivovarská 200 (Jarošov)	713,0	2 092,4	1 379,4	6 059
MŠ Svatováclavská	3 636,7	7 414,9	3 778,2	16 528

Finanční rozpočet příspěvkových organizací	2006			
	(v tis. Kč)			
	vlastní výnosy	náklady	dotace z rozpočtu města	přímé výdaje na vzdělání
ZŠ UNESCO, Komenského nám. 350	2 924,6	6 331,4	3 406,8	20 234,6
ZŠ Za Alejí 1072 (Mojmír)	2 011,8	5 445,2	3 433,4	16 230,0
ZŠ Sportovní 777	1 986,3	5 216,5	3 230,2	19 260,0
ZŠ a MŠ Větrná 1063 (Východ)	2 624,2	6 448,5	3 824,3	18 562,4
ZŠ T. G. Masaryka, 1. máje 55 (Mařatice)	1 096,2	2 410,2	1 314,0	5 511,0
ZŠ a MŠ Pivovarská 200 (Jarošov)	1 065,9	2 803,5	1 737,6	6 138,5
MŠ Svatováclavská	3 309,7	7 235,4	3 925,7	17 108,6

Finanční rozpočet příspěvkových organizací	2007			
	(v tis. Kč)			
	Vlastní výnosy	náklady	dotace z rozpočtu města	přímé výdaje na vzdělání
ZŠ UNESCO, Komenského nám. 350	3 256,2	6 443,8	3 187,6	20 597,8
ZŠ Za Alejí 1072 (Mojmír)	1 878,7	5 083,8	3 205,1	15 486,6
ZŠ Sportovní 777	2 638,1	6 125,4	3 487,3	18 845,0
ZŠ a MŠ Větrná 1063 (Východ)	2 534,2	6 357,9	3 823,7	18 260,4
ZŠ T. G. Masaryka, 1. máje 55 (Mařatice)	972,3	2 342,3	1 370,0	6 332,3
ZŠ a MŠ Pivovarská 200 (Jarošov)	828,6	2 435,4	1 506,8	6 013,2
MŠ Svatováclavská	3 562,3	7 442,8	3 880,5	19 129,5
DDM Purkyňova 494	1 665,5	3 057,3	1 391,8	2 815,9

Počet zaměstnanců příspěvkových organizací - ZŠ	2005 / 2006				
	Pedagogičtí škola	Pedagogičtí ŠD+ŠK	Ostatní škola	Školní jídelna	Celkem
UNESCO, Komenského nám. 350	37,72	3,78	9,31	8,67	59,48
Za Alejí 1072 (Mojmír)	29,33	3,00	7,89	6,82	47,04
Sportovní 777	39,93	3,12	8,84	8,33	60,22
Větrná 1063 (Východ)	29,43	2,83	8,68	9,23	50,17
T. G. Masaryka l.máje 55 (Mařatice)	8,00	1,90	2,83	4,41	17,14
Pivovarská 200 (Jarošov)	7,03	1,38	2,17	2,25	12,83
Celkem	151,44	16,01	39,72	39,71	246,88

Počet zaměstnanců příspěvkových organizací - ZŠ	2006 / 2007				
	Pedagogičtí škola	Pedagogičtí ŠD+ŠK	Ostatní škola	Školní jidelna	Celkem
UNESCO, Komenského nám. 350	39,27	3,56	10,74	10,19	63,76
Za Alejí 1072 (Mojmír)	29,27	3,14	8,7	8,04	49,15
Sportovní 777	37,56	2,63	9,42	7,75	57,36
Větrná 1063 (Východ)	27,77	2,86	8,76	9,71	49,10
T. G. Masaryka I.máje 55 (Mařatice)	8,21	2,26	2,68	3,98	17,13
Pivovarská 200 (Jarošov)	6,20	1,33	2,18	2,30	12,01
Celkem	148,28	15,78	42,48	41,97	248,51
Počet zaměstnanců příspěvkových organizací - ZŠ	2007 / 2008				
	Pedagogičtí škola	Pedagogičtí ŠD+ŠK	Ostatní škola	Školní jidelna	Celkem
UNESCO, Komenského nám. 350	38,72	3,60	11,06	10,08	63,46
Za Alejí 1072 (Mojmír)	29,85	3,26	8,76	7	48,87
Sportovní 777	36,28	2,51	9,82	7,89	56,50
Větrná 1063 (Východ)	27,21	2,86	8,44	9,81	48,32
T. G. Masaryka I.máje 55 (Mařatice)	9,19	2,62	2,49	3,97	18,27
Pivovarská 200 (Jarošov)	6,14	1,31	1,89	2,05	11,39
Celkem	147,39	16,16	42,46	40,80	246,81

Počet zaměstnanců příspěvkových organizací - MŠ	2005 / 2006			2006 / 2007		
	Pedagogičtí pracovníci	Ostatní pracovníci	Školní jidelna	Pedagogičtí pracovníci	Ostatní pracovníci	Školní jidelna
Komenského	6,45	2,00	1,80	7,00	2,13	1,95
Svatováclavská	5,26	3,00	2,80	5,09	3,15	2,80
Husova	4,75	2,00	3,00	4,75	1,50	3,50
Husova, KMŠ	4,00	1,00	0	4,00	1,05	0
Štěpnice	6,00	1,63	2,22	6,00	1,80	2,10
28. října	5,50	2,00	2,80	6,00	2,18	2,93
Pod Svahy	2,86	1,50	1,40	2,65	1,50	1,10
Míkovice	2,83	1,00	0,95	3,90	1,06	1,25
Sady	2,86	1,00	0,95	2,80	1,00	0,95
Součet Svatováclavská	40,51	15,13	15,92	42,19	15,37	16,58
UH - Lomená	7,52	2,70	0	7,89	2,83	0
UH - Jarošov	4,64	2,11	1,90	4,73	2,04	1,90
Celkem	52,67	19,94	17,82	54,81	20,24	18,48

Počet zaměstnanců příspěvkových organizací - MŠ	2007 / 2008		
	Pedagogičtí pracovníci	Ostatní pracovníci	Školní jidelna
Komenského	7,70	2,00	2,00
Svatováclavská	5,28	3,00	2,82
Husova	5,19	1,70	3,65
Husova, KMŠ	4,10	1,00	0
Štěpnice	6,00	2,00	2,20
28. října	6,00	2,12	3,00
Pod Svahy	3,80	1,75	1,85
Míkovice	3,90	1,00	1,55
Sady	2,35	1,00	0,95
Součet Svatováclavská	44,32	15,57	18,02

UH - Lomená	8,77	3,04	0
UH - Jarošov	4,52	1,83	1,92
Celkem	57,61	20,44	19,94

Počet zaměstnanců příspěvkových organizací - DDM	2007/2008	
	Pedagogičtí pracovníci	Ostatní pracovníci
Purkyňova 494	6,31	3

Základní školy na území města Uherské Hradiště	počet dětí ve šk. roce	počet dětí ve šk. roce	počet dětí ve šk. roce
	2005/2006	2006/2007	2007/2008
UNESCO, Komenského nám. 350	595	565	565
Za Alejí 1072 (Mojmír)	489	457	424
Sportovní 777	605	564	549
Větrná 1063 (Východ)	464	435	393
T. G. Masaryka, 1. máje 55 (Mařatice)	144	147	166
Pivovarská 200 (Jarošov)	113	94	87
Celkem dětí	2 410	2 262	2 184

2. Oddělení sportu

Tab.1 Vložené finanční prostředky města do investic a velkých oprav a údržby městských sportovišť' (v tis.Kč)

SPORTOVIŠTĚ	2005		2006		2007	
	počet	investice	počet	Investice	počet	Investice vč.oprav
Městská sportovní hala	1		1		1	61,6
velký sál	1		1		1	
malé sály	1		2	1 190,0	2	
posilovna	1		1		1	
fitness	1		1		1	
squashové kurty	3		3		3	
cyklistické centrum	1		1		1	
rehabilitační centrum	0		0		1	5 854,2
Městský sportovní areál						
atletický stadion	1	131,2	1		1	84,0
fotbalový stadion	1		1		1	
antukové volejbal. kurty	2		2		2	
beach volejbalové kurty	2		2		2	
beach volejbalový dvorec	1		1		1	
skateboardový areál	1		1		1	
víceúč.hřiště s um.povr.	4		4		4	7,9
fotbal. hřiště s um.povr.	1		1		1	
plavecký bazén (krytý)	1		1		1	336,2
letní koupaliště	1		1		1	
zimní stadion	1	13 118,9	1	20 008,6	1	860,7
Ostatní sportoviště						
hřiště s um.pov. Míkovice	1		1		1	132,1
hřiště s asf.povr. Východ	2		2		2	6,0
hřiště s asf.povr. Vésky	1		1		1	113,6
fotbalové hřiště Východ	1	2 300,0	1		1	
fotbalové hřiště Sady	1		1		1	1,9
Celkem	31	15 550,1	32	21 198,6	33	7 458,2

Tab. 2 Návštěvnost a příjmy na hlavních sportovních zařízeních (v Kč)

Návštěvnost sportovních zařízení	2005			2006			2007		
	počet návštěv	průměrné vstupné	příjmy ze vstupného	počet návštěv	prům. vstupné	příjmy ze vstupného	počet návštěv	prům. vstupné	příjmy ze vstupného
Krytý bazén	141 693	29,5	4 173 883	134 435	30,9	4 162 141	137 623	31,3	4 308 009
Letní koupaliště	18 342	25,3	464 360	37 306	24,6	919 180	22 527	27,6	622 685
Zimní stadion	6 857	20,9	143 195	6 163	20,7	127 530	8 126	21,2	172 570
Fotbal. stadion	84 837	54,5	4 622 340	75 809	44,9	3 401 743	57 705	28,1	1 623 125

Tab. 3 Hlavní ekonomické ukazatele (v tis. Kč)

Sportoviště	2005			2006			2007		
	příjmy	výdaje	dotace	příjmy	výdaje	dotace	příjmy	výdaje	dotace
Sportovní hala	750,9	-	950,0	110,0	-	950,0			
Atletický stad., volejbal. kurty	373,8	1 151,3	775,5	354,6	1 266,9	912,3	392,7	1 323,7	1 004
Víceúčelové hřiště za SH, Skatebordová dráha	141,5	388,1	246,6	211,2	427,5	216,3	213,6	459,3	286,3
Víceúčel. hřiště Míkovice	0	8,2	8,2	0	23,5	23,5	0	52,3	38,9
Víceúčelové hřiště Věsky		8,2	8,2	0,3	19,1	18,8	8,4	118,3	115,8
Plavecký areál	4 962,4	6 852,8	1 686,6	5 324,9	6 717,3	1 518,4	5 149,1	6 760,3	1 622,2
Zimní stadion	4 933,6	6 052,6	1 119,0	4 689,3	6 242,1	1 552,8	5 381,8	7 132,8	1 699,5
MFS	0	0	0	0	0	0			
MFS um.tráva	0	0	0	0	0	0			
Fotbal Sady	0	0	0	0	45,3	45,3	0	6,5	5,7
FotbalMařatice	0	0	0	0	0	0			
Víceúčelové hřiště Mařatice	5,1	181,4	176,3	4,5	173,5	169,0	15	135,4	135,2

Tab. 4 Dary a dotace města pro TJ a SK (v tis. Kč)

Druh	2005	2006	2007
Dary města sportovním klubům	528,0	506,0	671,0
Odměny trenérům mládeže (18 dohod)	295,3	295,1	316,3
Odměny cvičitelům mládeže – TJ Sokol	38,6	40,0	40,0
Dotace na mládež (nájmy, doprava, rozhodčí)	556,5	566,2	585,8
Fotbalová akademie 1.FC Slovácko	4 000,0	4 000,0	4 000,0
Celkem	5 418,4	5 407,3	5 613,1

Tab. 5 Dotace města na sportovní akce přímo pořádané, nebo spolupořádané s odborem školství a sportu (v tis. Kč)

Dotace města na sportovní akce	2005	2006	2007
	170,7	121,0	107,8

ODBOR KULTURY A CESTOVNÍHO RUCHU

Kulturní zařízení zřizovaná městem	2005		2006		2007	
	počet	provozní náklady (Kč)	počet	provozní náklady (Kč)	počet	provozní náklady (Kč)
MKZ Mařatice	1	263 630	1	290 770	1	253 769
MKZ Míkovice	1	344 914	1	264 562	1	469 802
MKZ Vésky	1	224 000	1	240 696	1	165 000
MKZ Jarošov*	1	60 000	1	169 216	1	108 810
MKZ Sady	1	365 888	1	493 160	1	494 731

* MKZ Jarošov nemá ve správě vlastní objekt.

Příspěvkové organizace zřizované městem	2005	2006	2007
Knihovna Bedřicha Beneše Buchlovana			
Knižního fond	185 225	191 288	185 406
Počet poboček KBBB	6	6	7
Počet regionálních knihoven	89	89	89
Počet zaevidovaných knih pro regionální knihovny	10 811	11 319	11 152
Celkový počet výpůjček	435 763	413 591	434 247
z toho literatura pro děti	55 404	48 626	52 657
Evidování čtenářů	12 280	11 149	9 097
z toho dětí	2 213	2 332	1 651
Celkový počet návštěvníků	155 460	157 665	170 873
Cena ročního průkazu čtenáře – dospělí, důchodci , děti (Kč)	100, 60, 30	100, 60, 30	100, 60, 30
Slovácké divadlo			
Počet premiér	9	8	7
Počet předplatitelských skupin	19	20	22
Počet předplatitelů	4 950	5 539	6 697
Počet diváků celkem	76 210	76 698	86 207
z toho v Uh. Hradišti	58 906	58 690	70 906
Počet představení	270	255	277
z toho v Uh. Hradišti	225	207	241
Průměrný počet diváků na 1 představení	283	301	311
Průměrná cena vstupného (Kč)	76	90	96
Městská kina			
Počet filmových projekcí	1 051	1 027	1 087
Celkem diváků	45 315	61 530	73 213
Průměrný počet diváků na 1 představení	43	60	67
Průměrná cena vstupného (Kč)	72	65	65
Klub kultury			
Celkový počet pořadů	179	268	390
z oblasti hudebních žánrů	25	69	102
literárně dramatických	10	17	50
kulturně společenských a zábavných	122	182	96
zaměřených na děti a mládež	22	53	80
Průměrný počet návštěvníků	331	305	306
u dětských pořadů	290	260	353
Průměrná cena vstupného (Kč)	93	107	118
Průměrná cena vstupného u pořadů pro dospělé (Kč)	100	123	97
Průměrná cena vstupného u pořadů pro děti (Kč)	45	33	35

Finanční rozpočet příspěvkových organizací	2005			
	(v tis. Kč)			
	vlastní výnosy	náklady	dotace z rozpočtu města	ostatní příspěvky a dotace
Knihovna BBB	2 191,2	15 587,9	0	13 403,0
Slovácké divadlo	8 147,4	29 153,9	1 532,1	19 936,0
Městská kina	8 869,9	24 123,4	4 170,3	9 882,1
Klub kultury	7 455,2	18 316,9	9 385,2	1 450,0

Finanční rozpočet příspěvkových organizací	2006			
	(v tis. Kč)			
	Vlastní výnosy	náklady	dotace z rozpočtu města	ostatní příspěvky a dotace
Knihovna BBB	2 405,5	15 430,6	27,2	13 072,3
Slovácké divadlo	9 165,7	28 990,1	1 740,7	19 161
Městská kina	4 000,8	9 068,4	5049	100
Klub kultury	8 692,4	16 495	7 587,3	430

Finanční rozpočet příspěvkových organizací	2007			
	(v tis. Kč)			
	Vlastní výnosy	náklady	dotace z rozpočtu města	ostatní příspěvky a dotace
Knihovna BBB	2 384,8	15 914,7	477,7	13 219,1
Slovácké divadlo	10 251	31 703	1 393,6	20 071,7
Městská kina	4 647	9 378	3942	798
Klub kultury	11 245	19 920,6	8 297,3	455

Počet zaměstnanců příspěvkových organizací	2005	2006	2007
Knihovna Bedřicha Beneše Buchlovana	32,0	31	31
Slovácké divadlo	64,0	65	64
Městská kina	15,1	14	13
Klub kultury	27,2	26	25

Propagace	2005	2006	2007
Náklady na propagační materiály města (Kč)	542 213	630 688	1 055 500
Počet účastí na akcích cestovního ruchu	9	12	13
- z toho veletrhy	7	10	10

ŽIVNOSTENSKÝ ODBOR

	2005	2006	2007
Počet obcí a měst v územním obvodu	48	48	48
Počet aktivních podnikatelů v územním obvodu	16 172	16 252	16 497
Vydané živnostenské listy	1 280	1 397	1 566
Vydané koncesní listiny	36	49	46
Změny živnostenských listů	1 502	1 566	2 171
Zrušeno živnostenských oprávnění	530	579	553
Přerušeni provozování živnosti	1 714	1 998	1 769
Změny týkající se provozoven	1 223	1 073	1 326
Počet výpisů ze živnostenského rejstříku	172	172	115

Prováděné kontroly živnostenského odboru	2005		2006		2007	
	počet	vybráno na pokutách (Kč)	počet kontrol	vybráno na pokutách (Kč)	počet kontrol	vybráno na pokutách (Kč)
Provedené kontroly	212		216		241	
Udělené blokové pokuty	84	66 500	86	66 000	72	60 000
Udělené pokuty ve správním řízení	37	194 500	29	176 000	34	290 000

Spotřebitelské poradenství	Rok		
	2005	2006	2007
Počet odborných konzultací pro občany	20	47	79
Počet publikovaných článků v tisku	1	0	0

ODBOR DOPRAVY

1. Oddělení správy pozemních komunikací, dopravy, veřejného prostranství, speciální stavební úřad, dopravních správních agend

Zákon 13/1997 Sb., o pozemních komunikacích	2005	2006	2007
Rozhodnutí o povolení ke zvláštnímu užívání místních komunikací	324	358	359
Uzavírky místních komunikací	60	48	26
Povolení sjezdu na místní komunikaci	29	20	23
Rozhodnutí o povolení ke zvláštnímu užívání silnic II. a III. tříd	35	33	51
Uzavírky silnic II. a III. tříd	39	20	31
Povolení sjezdu na silnice II. a III. tříd	22	19	19
Vyhrazení parkovacích míst (pro vozidla přepravující osoby těžce postižené a těžce pohybově postižené)	33	28	22
Výzvy k odstranění vraků vozidel	19	39	41
Povolení záboru veřejného prostranství	138	157	174

Stavební řízení	2005	2006	2007
Stavební povolení na silnice II. a III. třídy a místní komunikace	38	21	33
Kolaudační rozhodnutí a souhlasy	19	45	31

Zákon č. 111/1994 Sb., o silniční dopravě	2005	2006	2007
Schválení jízdních řádů, licence ČSAD	4	2	2

Zákon č. 361/2000 Sb., o provozu na pozemních komunikacích	2005	2006	2007
Stanovení dopravního značení	92	98	131

Opravy místních komunikací v Kč	2005	2006	2007
	1 711 595	9 028 317	7 945 436

včetně dopravního značení a opravy dešťových vpustí (bez zimní údržby a oprav parkovacích zařízení)

Zpoplatnění parkovacích míst	2005	2006	2007
Parkovací karty – vydáno celkem ks	141	150	95
- firmám a občanům za základní cenu dle obecně závazné vyhlášky	90	101	58
- občanům s trvalým bydlištěm v ulici, kde je osazen parkovací automat (rezidenti – snížená cena)	51	49	37
Tržby z prodeje parkovacích karet celkem Kč	407 109	477 194	509 277
Tržby z parkovacích automatů Kč	4 144 925	4 388 486	6 701 493

Výkon státního odborného dozoru ve věcech taxislužby	2005	2006	2007
Počet provozovatelů taxislužby na území města Uh. Hradiště jako obce s rozšířenou působností	20	17	17
Rozhodnutí o vydání průkazu řidiče taxislužby	18	24	18

Přestupky dle zák. č. 168/1999 Sb., o pojištění odpovědnosti z provozu vozidla	2005	2006	2007
Vozidla provozovaná bez zákonného pojištění			
- přijatá oznámení od Policie ČR a ČKP	89	133	655
- postoupeno	11	72	41
- vyřešeno příkazem	53	109	284
Sankce celkem Kč	73 500	123 400	397500

Stanice měření emisí silničních motorových vozidel	2005	2006	2007
Počet provozovaných stanic měření emisí k 31. 12.	11	12	12
Udělení nebo rozšíření oprávnění k měření emisí	1	1	3
Udělení nebo rozšíření osvědčení stanice měření emisí	1	2	4

Přestupky dle zák. č. 361/2000 Sb., o provozu na pozemních komunikacích	2005	2006	2007
Počet přijatých podání	3 817	3 403	1 895
- z toho alkohol	329	222	169
Postoupeno na jiný správní orgán	147	141	95
Odloženo podání	501	598	596
Rozhodnutí o zastavení	70	62	81
Projednáno přestupků – počet správních rozhodnutí	504	459	472
- z toho alkohol	199	180	169
Vydáno příkazů	797	444	213
- z toho alkohol	42	42	-
Celkem uloženo blokových pokut	2 971	1 305	346
Celkem vybráno na blokových pokutách Kč	664 500	811 700	240 900
Celkem uloženo pokut (správní řízení + příkaz+ bloková pokuta)	1 504	2 412	1 135
uloženo zákazů činnosti	189	175	235
- z toho alkohol	167	145	108
Celková výše pokut Kč (správní řízení + bloková pokuta + příkaz + pořádková pokuta)	3 858 050	4 319 100	5 575 700

Pozn. V roce 2007 nebyly rychlosti od Městské policie UH.

2. Oddělení evidence řidičských oprávnění a autoškol, správa veřejného osvětlení

Státní správa	2005	2006	2007
Počet vydaných řidičských průkazů	8 426	6 785	11 501
Počet odňatých řidičských průkazů	284	289	364
Počet poprvé vydaných řidičských průkazů	923	1 160	1 163
Počet vydaných mezinárodních řidičských průkazů	299	248	181
Počet vyzkoušených žadatelů o řidičské oprávnění	2 097	1 854	1 898
Počet registrovaných autoškol	26	30	30
Počet řidičů, kteří dosáhli 12 bodů	0	0	17

Samospráva	2005	2006	2007
Rekonstrukce a investice v oblasti veřejného osvětlení a světelné signalizace celkové náklady v Kč	1 689 000	1 050 000	4 100 000

3. Oddělení registru vozidel

Přehled typů změn	2005	2006	2007
Nově registrovaná vozidla	2 371	2 704	3 352
Evidování, změna registračního místa	2 346	2 488	2 683
Odhlášení z registračního místa	1 027	723	425
Trvalé vyřazení vozidla z provozu	721	969	1 115
Výměna motoru nebo podvozku	169	120	76
Změna barvy vozidla	196	189	137
Změna vlastníka vozidla (leasingová společnost)	900	1 023	1 077
Výměna registrační značky a druhu registrační značky (SPZ)	745	714	642
Výměna technického průkazu	549	472	480
Odcizení vozidla	22	22	11
Dočasné vyřazení z provozu	1 245	1 176	1 051
Avízo změny provozovatele	4 549	4 638	5 111
Potvrzení změny provozovatele	2 274	2 425	2 548

Statistika registrovaných vozidel	2005	2006	2007
Počet vozidel vedených registrem vozidel	66 04 6	69 33 4	73 25 5
- z toho registrovaných	61 416	64 736	68 679
- nezařazených	4 630	4 598	4 576
Provozováno vozidel	45 453	47 334	49 723
Dočasně vyřazeno	2 806	2 996	3 006
Trvale vyřazeno	16 606	16 970	18 083

Rozdělení provozovaných vozidel dle kategorií	2005	2006	2007
Motocykl	6 134	6 073	6 461
Osobní automobil	28 665	29 648	30 995
Autobus	238	204	203
Nákladní automobil	3 002	3 180	3 514
Speciální automobil	335	538	289
Traktor	744	715	709
Pracovní stroj samojízdný	20	38	56
Přívěs nákladní	5 000	5 077	5 134
Návěs nákladní	337	362	388
Ostatní vozidla	978	429	356

Ověřování údajů z Oznamovacího souboru České kanceláře pojistitelů pro podezření ze spáchání přestupku proti zákonu 168/1999Sb., o pojištění odpovědnosti za škodu způsobenou provozem vozidla	2005	2006	2007
Celkem prověřeno oznámení	1 527	1 753	1 624
Počet případů, v nich bylo zahájeno řízení pro porušení zákona	574	322	591