



Vážené dámy a pánové,

dostáváte do rukou druhou Výroční zprávu Městského úřadu Uherské Hradiště za rok 2006. Statistickými údaji navazuje na předcházející roky. Získáte tak ucelený srovnávací přehled dat a základních informací o hospodaření města a jednotlivých odborů městského úřadu posledních tří let.

Komentáři a fotografiemi ji opět doplňuje Ročenka města Uherské Hradiště.

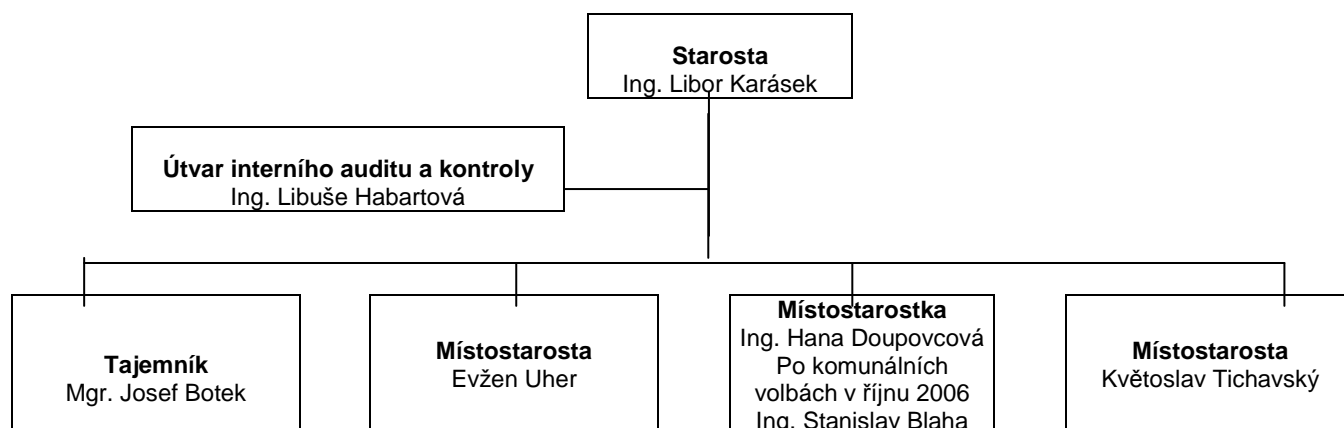
Ta je pravidelně od roku 1997 distribuována se Zpravodajem města Uherské Hradiště pro jeho čtenáře, obyvatele našeho města.

Doufám, že předkládaná výroční zpráva pro vás bude kvalitním zdrojem informací.

Mgr. Josef Botek
tajemník MěÚ Uherské Hradiště

A handwritten signature in black ink, appearing to read 'J. Botek'. The signature is fluid and cursive, with a large loop at the end.

Organizační struktura Městského úřadu Uherské Hradiště (rok 2006)



ODBOR KANCELÁŘE STAROSTY

Vnější vztahy	2004	2005	2006
Přijetí hostů ze zahraničí i tuzemska	21	35	21
Vítání občánků do života (počet dětí)	101	153	131
Zlaté svatby	5	10	6
Diamantové svatby	1	1	0
Návštěvy jubilantů v domácnosti	387	697	702
Přijetí maturitních tříd	6	6	0
Smlouvy o partnerství se zahraničními městy uzavřené	3 (Mayen, Trenčín, Bridgwater)	3 (Mayen, Trenčín, Bridgwater)	3 (Mayen, Trenčín, Bridgwater)
Smlouvy o partnerství se zahraničními městy v jednání	1 (Priverno)	1 (Priverno)	1 (Priverno)

Prezentace města	2004	2005	2006
Počet konaných tiskových konferencí	29	28	25
Počet článků zveřejněných v regionálním i celostátním tisku	1 700	2 130	2 260
Celkový náklad tištěného měsíčního Zpravodaje města	180 000	170 000	120 000
Celkový náklad tištěné Ročenky města	2 000	1 000	1 000
Celkový náklad tištěné Výroční zprávy městského úřadu	0	80	40

ODBOR INFORMATIKY A KOMUNIKACE

Oddělení informatiky

	2004	2005	2006
Počet spravovaných PC	200	210	240
Počet notebooků	8	9	13
Počet spravovaných tiskáren	50	46	63
Počet serverů	9	13	17
Počet kopírek	20	20	24
Počet spravovaných lokalit	5	5	6

Propojení je realizováno optickými kabely a mikrovlnou technologií.

Oddělení spisové a archivní služby

	2004	2005	2006
Došlá pošta obyčejná (ks)	11 987	14 606	29 407
Odeslaná pošta obyčejná (ks)	25 300	23 558	21 410
Došlá pošta doporučená (ks)	11 542	14 330	23 366
Odeslaná pošta doporučená	63 197	61 245	57 361
Počet ověření shody kopie s originálem listiny, pravosti podpisů (ks)	7 049	8 234	12 190
Žádost o výpis z rejstříku trestů (ks)	1 004	1 528	1 904

PRÁVNÍ ODBOR

1. Oddělení právní

Informace poskytované podle zákona č. 106/1999 Sb.	2004	2005	2006
Počet podaných žádostí o informace	12	7	2
Počet odvolání proti rozhodnutí	0	0	0
Opis podstatných částí každého rozsudku soudu	0	0	0
Výsledky řízení o sankcích za nedodržování tohoto zákona	0	0	0
Další informace vztahující se k uplatňování tohoto zákona	0	0	0

Stížnosti	2004	2005	2006
Stížnosti proti činnosti úřadu jako takového případně na chování zaměstnanců města	7	15	7
Stížnosti na sousedské vztahy	6	6	9
Stížnosti na stav komunikací a veřejných prostranství	5	8	9
Opakované stížnosti	4	2	3
Celkem stížností (včetně nezařazených do žádné ze skupin)	32	36	43

Intervence	2004	2005	2006
Počet intervencí od ombudsmana	0	0	1

2. Oddělení personální a mzdové

Pracovně –právní vztahy	2004	2005	2006
Počet zaměstnanců k 1.1.	235	189	228
- z toho přijato k 1.1.	2	1	3
Počet zaměstnanců k 31.12.	188	192	226
- z toho výkon státní správy v %	46	46	48
- z toho výkon samosprávy v %	54	54	52
- z toho ženy	132	133	146
Počet vedoucích odborů a útvarů	17	16	16
- z toho ženy	9	9	8
Ukončené pracovní poměry	13	12	16
Míra fluktuace v %	6,5	5,56	7

Úroveň vzdělání zaměstnanců	2004	2005	2006
Vysokoškolské vzdělání	54	57	65
Vyšší odborné	3	3	4
Úplné střední	126	125	150
Střední odborné	6	5	5
Základní vzdělání	2	2	2

Věková struktura zaměstnanců	2004	2005	2006
Věkový průměr za úřad	42	43	43

Výběrová řízení dle zákona č.312/2002 Sb.	2004	2005	2006
Vyhlášená	10	16	25
Ukončená	10	12	24

Rozmístění zaměstnanců	2004	2005	2006
Počet odborů, útvarů	16	16	16
Počet kanceláří	148	146	146

Vymáhání pohledávek	2004		2005	
	počet	Kč	počet	Kč
Místní poplatky – platební výměry a upozornění na nedoplatek	1 362	291 807	3 743	1 470 915
Pokuty uložené pokutovým blokem – výzva k zaplacení nedoplatku na pokutě	219	130 000	590	307 750
Pokuty odboru dopravy – výzvy k zaplacení nedoplatku na pokutě	151	429 800	630	2 275 616
Dlužná částka za komunální odpad		1 402 922		1 186 806
Dlužná částka za nájemné z bytů		2 610 251		2 559 908

Vymáhání pohledávek	2006	
	počet	Kč
Místní poplatky (komunální odpad, poplatek ze psa) – platební výměry	822	382 624
Pokuty uložené pokutovým blokem – výzvy k zaplacení nedoplatku	304	229 700
Pokuty, náklady řízení (odbor dopravy, odbor správních agend, stavební odbor, živnostenský odbor) – výzvy k zaplacení nedoplatku	549	1 664 550
Přeplatky dávek sociální péče (výživné, sociální půjčky, ...) – výzvy k zaplacení nedoplatku	294	2 920 872
Nájemné nebytových prostor – výzva k zaplacení nedoplatku	1	158 852
Půjčky z fondů města Uh. Hradiště – výzva k zaplacení nedoplatku	15	176 923
Návrhy na nařízení exekuce	300	1 153 463
Žaloby, návrhy na nařízení exekuce	526	3 405 580
Dlužná částka za komunální odpad		1 474 998
Dlužná částka za nájemné a služby z bytů		2 819 912

EKONOMICKÝ ODBOR

Rozpočet města tis.Kč	2004	2005	2006
Daňové příjmy	282 757,0	306 612,4	329 638,2
Nedaňové příjmy	118 644,6	162 480,6	83 888,4
Kapitálové příjmy	60 879,6	67 021,3	15 975,4
Přijaté dotace	328 900,3	205 892,4	231 368,1
Příjmy celkem	791 181,5	742 006,7	660 870,1
Běžné výdaje	594 743,3	484 166,6	529 524,6
Kapitálové výdaje	135 921,6	209 165,9	436 206,7
Výdaje celkem	730 664,9	693 332,5	965 731,3
Závěrečný účet	60 516,5	48 674,2	-304861,1

Správa dočasně volných finančních prostředků (mil Kč)	2004	2005	2006
Finanční prostředky celkem	245,3	334,4	341,9

Vývoj úvěrů a půjček (mil Kč)	2004	2005	2006
Úvěry a půjčky celkem	-118,7	-102,8	- 371,3

Finanční likvidita města (mil Kč)	2004	2005	2006
Rozdíl volných zdrojů a zůstatku úvěru	126,6	231,6	-29,8

Půjčky na opravu bytového fondu z fondu živelných pohrom

Fond ŽP	2001	2002	2003	2004	2005	2006
Celkem poskytnuto půjček	14	41	42	31	28	30
tis Kč	9 511,8	6 356,8	9 277,1	4 643,0	4 780,3	4 113,0

Příspěvky, dotace a dary	2006		2005		2004	
	žádosti	dary (tis.Kč)	žádosti	dary (tis.Kč)	žádosti	dary (tis.Kč)
kultury	23	292	22	255	17	329
školství, vědy a péče o mládež	24	195,5	25	232	19	231
zdravotnictví	3	113	1	100	1	100
ochrany životního prostředí	7	105	6	72	7	134
charitativní, humanitární a sociální	29	296,5	25	185	15	121
sportovní	40	506	42	528	51	765
Celkem	126	1 508,00	121	1 372,00	110	1 680,00

Rating města

Společnost Moody's Central Europe (do roku 2005 CRA RATING Agency a.s.) posoudila minulé a současné hospodaření města a jeho schopnost a ochotu dostát řádně a včas svým závazkům.

Rating města	2006	2005	2004
Lokální rating v domácí měně	Aa1.cz		
Výhled	Stabilní		
Dlouhodobý mezinárodní rating		Baa+	Baa
Výhled mezinárodního ratingu		stabilní	pozitivní
Dlouhodobý lokální rating		czAa	czAa
Krátkodobý rating		czP-1	cz P-1

Hodnocení od roku 2006 je proti předcházejícím obdobím založeno na odlišných principech, neboť společnost se začlenila do celosvětové organizace Moody's Investors Service a používá celosvětově srovnatelné ukazatele (nejnižší kvalitu dosahuje subjekt hodnocený písm. „E“, nejlepší „Aaa1“)

ROZVAHA k poslednímu dnu daného období [tis. Kč]		2006	2005	2004
AKTIVA				
Stálá aktiva	Dlouhodobý nehmotný majetek	12 667,1	11 524,0	8 568,8
	Dlouhd.hmot.maj. pozemky	256 582,8	222 980,0	216 983,0
	umělecká díla a předměty	1 776,6	1 719,5	890,7
	budovy, haly, stavby	2 449 806,5	1 883 164,1	1 547 442,5
	samostatné movité věci	91 711,8	79 313,0	49 800,9
	drobný dlouhodobý hmotný majetek	130 973,7	70 187,4	42 531,9
	nedokončený dlouhod.majetek poskyt. zálohy na dlouhodobý majetek	38 551,6	94 452,4	76 442,8
				774,0
	Dlouhodobý finanční majetek (majetkové účasti)	424 812,1	362 062,2	302 553,1
Stálá aktiva celkem		3 406 882,2	2 725 402,6	2 245 987,8
Oběžná aktiva	Zásoby (materiál)	3 015,8	990,6	1 051,6
	Pohledávky	21 683,4	18 081,1	42 069,3
	Finanční majetek (správci CP + BÚ bez zák. účtu)	238 299,6	247 572,5	159 252,2
	Prostředky rozpočtového hospodaření (běžné účty)	71 008,8	87 060,2	103 216,5
	Poskytnuté dotace			
	Poskytnuté přechodné výpomoci (vč. FRB a FŽP)	17 434,2	21 210,0	27 355,2
	Zúčtování výdajů ÚSC a limity výdajů			
	Ostatní prostředky rozp.hospodaření			
	Náklady příštích období			
Oběžná aktiva celkem		351 441,8	374 914,4	332 944,7
Aktiva města celkem		3 758 324,0	3 100 317,0	2 578 932,6
Korekce dlouhodobého finančního majetku (prodejnost akcií)		-153 909,0	-153 909,0	-153 909,0
Korekce dlouhodobého majetku (ve výpůjčce přísp.org.)		1 014 510,1	1 014 510,1	503 820,0
Reálná hodnota majetku města celkem		4 618 925,1	3 960 918,1	2 928 843,6

Žádosti o dotace ze státního rozpočtu, státních fondů, rozpočtů krajů a dalších veřejných zdrojů

	2004			2005		
	podáno	uspělo	Kč (tis)	podáno	uspělo	Kč (tis)
Město	17	10	50 908,5	17	12	210 518,4
Příspěvkové organizace	21	20	10 577,0	13	13	4 645,0

	2006		
	podáno	uspělo	Kč (tis)
Město	32	24	44 905,3
Příspěvkové organizace	16	11	2 660,2

ODBOR INVESTIC

Počet ukončených investiční akcí

2004		2005	
celkové výdaje	přijaté dotace	celkové výdaje	přijaté dotace
108 568 400 Kč	46 852 200 Kč	160 503 000	29 198 000
z toho kapitálové:		z toho kapitálové:	
100 889 400 Kč		149 003 700	

2006	
celkové výdaje	přijaté dotace
346 575 500 Kč	43 197 500 Kč
z toho kapitálové:	
329 276 500 Kč	

Ostatní výdaje celkem	2004	2005	2006
	14 300 000	5 600 000	0

Výběrová řízení podle zákona o veřejných zakázkách č. 199/1994 Sb. v platném znění

	2004	2005	2006
výběrová řízení celkem	84	62	50
zpracované energetické audity	8	6	0

ODBOR SPRÁVY MAJETKU MĚSTA

Počet uzavřených kupních a nájemní smluv	2004	2005	2006
Kupní smlouvy	82	88	52
- výkupy	35	31	15
- prodeje	47	57	37
Budoucí kupní smlouvy	2	2	0
Věcná břemena	14	14	13
Ostatní smlouvy	5	2	18
Směnné smlouvy	7	7	4
Nájemní smlouvy na dobu neurčitou	40	32	17
Nájemní smlouvy na dobu určitou	44	36	18
Výpůjčky	5	39	45
Příkazní smlouvy	3	1	0
Dodatky ke smlouvám	8	7	5
Ostatní smlouvy	13	15	24
Smlouvy realizované prostřednictvím R.K.Servis spol. s r.o.	28	22	12

Výkup pozemků	2004		2005		2006	
	počet	finanční objem	počet	finanční objem	počet	finanční objem
k.ú. Mařatice	14	599 920,00	3	6 500,0	1	1 800,00
k.ú. Uh. Hradiště	2	1 556 100,00	1	23 800,0	5	4 376 400,00
k.ú. Kunovice	18	2 361 670,00	25	12 405 460,0	8	2 361 865,00
k.ú. Vésky	1	28 000,00	2	16 100,0	0	0
k.ú. Sady	0	0	0	0	1	1 050,00
k.ú. Míkovice	0	0	0	0	0	0
Celkem	35	4 545 190,00	31	12 451 860,0	31	6 741 115,00

Záměry města na pronájmy a převody nemovitého majetku města projednaných radou města a zastupitelstvem města	2004	2005	2006
Záměry města na pronájem, výpůjčku nemovitého majetku	106	71	85
Záměry města na převod, nabytí, směnu nemovitého majetku	62	56	70
Záměry města na zřízení věcných břemen	23	15	12
Neschválené záměry města (na pronájem, převod,...)	26	45	34
Projednané záměry celkem	217	187	201

Prodej bytů a bytových domů	2004	2005	2006
Počet prodaných bytových domů	25	11	0
Počet bytů v prodaných bytových domech	269	138	16
Finanční objem (Kč)	29 844 942	16 651 316	7 132 358

Bytový fond města a nebytové prostory	2004	2005	2006
Počet bytů v majetku města k 1.1.	1 513	1 257	1 200
Počet bytových domů v majetku města k 1.1.	136	118	118
Finanční prostředky vynaložené na údržbu domů (Kč)	15 802 522	13 025 491	8 508 233
Finanční prostředky vynaložené na údržbu bytů (Kč)	3 567 768	4 004 487	3 342 855
Finanční prostředky vynaložené na údržbu nebytových prostor (Kč)	2 616 410	2 144 300	3 227 641
Finanční prostředky vynaložené celkem (Kč)	21 986 701	19 174 278	15 078 729

Nakládání s bytovým fondem	2004	2005	2006
Evidence žádostí o nájem městského bytu	272	276	280
- počet evidovaných žádostí o nájem městského bytu	232	237	242
- počet žádostí o nájem náhradního bytu	40	39	38

	2004	2005	2006
Nově uzavřené nájemní smlouvy na městské byty	13	26	16
Byty o velikosti 3+1	0	1	0
Byty o velikosti 2+1	2	3	2
Byty o velikosti 1+1	5	8	7
Byty o velikosti 0+1	2	2	0
Nabídkové řízení na pronájem bytu na základě smlouvy o přistoupení k závazku (s podmínkou úhrady dlužné částky)	4	4	3
Nabídkové řízení na pronájem bytu na základě nejvyšší nabídky předplaceného nájemného	0	0	1
Celková doplacená dlužná částka (Kč)	389 306	246 484	224 648

Byty pro příjmově vymezené osoby	2004	2005	2006
Celkový počet zaevidovaných žádostí	0	146	145
Celkový počet bytů přidělených do nájmu	0	44	1

	2004	2005	2006
Smlouvy o náhradním ubytování z důvodu rekonstrukce městských bytů	7	9	3
Vydané souhlasy podle občanského zákoníku	40	37	30
- počet vydaných souhlasů s dohodou o výměně bytů	9	7	6
- počet vydaných souhlasů podle § 706 a § 708 obč.z. (v případě úmrtí nájemníka či opuštění společné domácnosti)	31	30	24
Počet provedených vystěhování z městských bytů	7	6	7
- náhradní ubytování v příštířší	1	1	1
- bez náhradního ubytování	6	5	6

ODBOR ŽIVOTNÍHO PROSTŘEDÍ

1. Oddělení ochrany přírody:

Rozhodnutí, souhlasy, závazná stanoviska	2004	2005	2006
Rozhodnutí o umístění staveb z hlediska vlivu na krajinný ráz	6	3	40
Závazná stanoviska k zásahům do významných krajinných prvků	5	7	6
Rozhodnutí o stanovení odchylného postupu – ochrana volně žijících ptáků	0	5	3
Rozhodnutí o stanovení povinnosti biologického hodnocení	0	1	0
Rozhodnutí o omezení nebo zákazu rušivé činnosti	1	0	1
Kácení zeleně rostoucí mimo les	37	30	14
Závazné stanovisko k zalesnění pozemků	2	1	0
Souhlasy k odnětí půdy ze zemědělského půdního fondu	173	144	149
Rozhodnutí o odvozech za odnětí půdy ze ZPF	27	9	29
Souhlasy k návrhům tras liniových staveb z hlediska ochrany ZPF	29	23	15
Vyjádření a sdělení k zásahům do zeleně, k projektovým dokumentacím, záměrům a územně plán. dokumentacím	378	218	530
Vynětí pozemků z lesního půdního fondu	1	2	0
Povolení těžby mimo LHP z důvodů změny charakteru lesa kalamitou	3	4	2
Povolení kácení stromů z důvodů zajištění bezpečnosti osob a majetku	6	2	4
Vyjádření k umístění staveb, územním plánům, sportovním a turistickým akcím v lesích	13	2	11
Rozhodnutí o mimořádných odstřelech a úpravy lovu	108	90	78
Ustanovení mysliveckého hospodáře a myslivecké stráže	8	31	6
Vydání loveckých lístků	129	133	127
Vydání rybářských lístků	762	2 115	1401
Odebrání rybářských lístků	0	9	11

	2004		2005		2006	
	počet	náklady (Kč)	počet	náklady (Kč)	počet	náklady (Kč)
Umístění toulavých psů v útulcích	81	184 550	64	187 000	87	115 000
Umístění toulavých koček v útulcích	5	27 136	5	36 000	5	6 400
Provádění kastrace koček	41	13 133	49	17 000	55	19 600
Výsadba zeleně ve městě (Kč)		342 356		350 000		380 000
Instalace květinové výzdoby ve městě (Kč)		50 000		30 000		70 000

2. Oddělení ochrany prostředí (odpadové hospodářství a ochrana ovzduší)

Rozhodnutí, souhlasy, závazná stanoviska	2004	2005	2006
Rozhodnutí o stanovení výše poplatku za znečišťování ovzduší	154	139	154
Rozhodnutí o pokutě za znečišťování ovzduší	5	1	0
Vyjádření k projektové dokumentaci za ovzduší	95	86	92
Udělení souhlasu k nakládání s nebezpečnými odpady	325	63	71
Vyjádření k projektové dokumentaci za odpady	115	38	102
Udělení souhlasu k upuštění od třídění	0	9	12

Sběr a třídění odpadů od občanů	2004	2005	2006
Směsné komunální odpady (t)	6 855,54	6 065,90	5 559,06
Bioodpady (t)	362,95	352,87	512,83
Papír (t)	438,99	696,78	751,84
Sklo (t)	117,23	135,30	184,16
Plasty (t)	91,52	85,08	130,66
Nebezpečné odpady (t)	50,97	53,85	24,68

3. Oddělení vodního hospodářství (vodoprávní úřad)

Rozhodnutí, souhlasy, závazná stanoviska dle vodního zákona	2004	2005	2006
Stavební povolení k vodním dílům	148	118	110
Povolení nakládání s vodami	86	95	80
Kolaudace vodních děl	78	70	75
Souhlasy ke stavbám	35	12	11
Jiná rozhodnutí	94	45	71
Vyjádření	253	241	282
Ostatní (stanoviska, sdělení, oznámení)	159	82	138

Přestupky projednané na odboru životního prostředí	2004	2005	2006
Ochrana ovzduší	4	1	0
Ochrana lesů	10	4	0
Ochrana přírody	3	1	0
Ochrana zvířat proti týrání	10	9	2
Vodní hospodářství	3	6	1
Zemědělský půdní fond	1	1	0
Myslivost			2
Uložené pokuty za přestupky celkem (Kč)	16 900	23 200	300

Správní delikty projednané na odboru životního prostředí	2004	2005	2006
Vodní hospodářství	5	2	2
Ochrany ovzduší	1	0	0
Ochrany přírody	1	2	1
Uložené pokuty za správní delikty celkem (Kč)	360 000	12 000	40 000

ODBOR ARCHITEKTURY, ÚZEMNÍHO PLÁNOVÁNÍ A REGIONÁLNÍHO ROZVOJE

1. Oddělení architektonického dohledu a památkové péče

	2004	2005	2006
Počet rozhodnutí – závazných stanovisek vydaných orgánem státní památkové péče na úseku zákona č.20/1987 Sb., o státní památkové péči	313	248	289
Počet ostatních úkonů – počet ostatních úkonů a stanovisek v gesci orgánu státní památkové péče	35	27	59
Celkem úkonů souvisejících s agendou státní památkové péče	348	278	348
Počet nemovitých kulturních památek správním obvodu obce s rozšířenou působností	274	274	274
Počet movitých kulturních památek správním obvodu obce s rozšířenou působností	524	524	524
Počet žádostí o dotace na obnovu kulturních památek v městské památkové zóně a městské památkové rezervaci	1	1	1
Počet uspokojených žádostí o dotace na obnovu kulturních památek v městské památkové zóně a městské památkové rezervaci	1	1	1
Počet památkových zón, rezervací, ochranných pásem správním obvodu obce s rozšířenou působností	10	10	10

2. Oddělení územního plánování a urbanistických koncepcí

	rozprac. změny z r. 2003	podané žádosti v r. 2004	rozprac. žádosti v r. 2004	ukonč. žádosti v r. 2004	přechází do r. 2005	celkem projednávaných žádostí v r. 2004
Nová ÚPD	-	2	2	-	2	2
Změny ÚPD obcí	25 žádostí 46 lokalit	9 žádostí 26 lokalit	9 žádostí 26 lokalit	14 žádostí 23 lokalit	20 žádostí 49 lokalit	34 žádostí 72 lokalit
Změna ÚPD UH	-	-	23 lokalit	-	19 lokalit	23 lokalit

ÚPD řešené ve sledovaném roce 2006 - město	Nové územní plány a regulační plány řešené ve sledovaném roce. Pouze za město/obec s rozšířenou působností.	0
Změny ÚPD řešené ve sledovaném roce - město	Změny ÚPD a regulačních plánů řešené ve sledovaném roce. Pouze za město/obec s rozšířenou působností.	2
Počet lokalit řešených změnami ÚPD - město	K 31.12. sledovaného roku. Pouze za město/obec s rozšířenou působností.	28
Celkem řešených ÚPD a změn ÚPD - město	K 31.12. sledovaného roku. Pouze za město/obec s rozšířenou působností.	2
ÚPD řešené ve sledovaném roce - na žádost obcí správního území	K 31.12. sledovaného roku. Nové územní plány a regulační plány obcí správního obvodu u nichž již bylo zahájeno pořizování (ve sledovaném roce řešené).	8

Změny ÚPD řešené ve sledovaném roce - na žádost obcí správního území	K 31.12. sledovaného roku. Za správní obvod – žádosti obcí správního území.	27
Počet lokalit řešených změnami ÚPD - na žádost obcí správního území	K 31.12. sledovaného roku. Za správní obvod – žádosti obcí správního území.	100
Celkem řešených ÚPD a změn ÚPD - na žádost obcí správního území	K 31.12. sledovaného roku. Za správní obvod – žádosti obcí správního území.	35
Celkem řešených ÚPD a změn ÚPD - město a obce správního území	K 31.12. sledovaného roku.	37
Počet lokalit celkem řešených změnami ÚPD - město a obce správního území	K 31.12. sledovaného roku.	128
Počet pořizovaných územně plánovacích podkladů - město	K 31.12. sledovaného roku. Pouze za město/obec s rozšířenou působností.	7
Počet pořizovaných územně plánovacích podkladů - správní obvod obce s rozšířenou působností	K 31.12. sledovaného roku. Za správní obvod.	0

3. oddělení strategického a regionálního rozvoje

Přiznané podpory

Přehled podpor na spolufinancování rozvojových projektů města Uherské Hradiště	2004			2005		
	počet projektů	celkové náklady (mil Kč)	výše dotace (mil Kč)	počet projektů	celkové náklady (mil Kč)	výše dotace (mil Kč)
	7	262	181,8	8	265,3	206,8

Přehled podpor na spolufinancování rozvojových projektů města Uherské Hradiště	2006		
	počet projektů	celkové náklady (mil Kč)	výše dotace (mil Kč)
	7	246,8	199,2

Nepřiznané podpory

Přehled podpor na spolufinancování rozvojových projektů města Uherské Hradiště	2004			2005		
	počet projektů	celkové náklady (mil Kč)	výše dotace (mil Kč)	počet projektů	celkové náklady (mil Kč)	výše dotace (mil Kč)
	4	57,9	32,8	4	57,9	32,8

Přehled podpor na spolufinancování rozvojových projektů města Uherské Hradiště	2006		
	počet projektů	celkové náklady (mil Kč)	výše dotace (mil Kč)
	3	33,5	25,1

STAVEBNÍ ODBOR

Celkový počet podání	2004	2005	2006
		2 146	2 065

Vydaná rozhodnutí	2004	2005	2006
Stavební povolení celkem	374	335	336
- novostavby RD	42	37	54
- stavební úpravy, nástavby a přístavby RD	206	160	151
- novostavby, nástavby a přístavby podn. objektů	88	104	91
- ostatní stavby (garáže, chaty, stánky)	38	34	40
Vydaná rozhodnutí celkem	895	1 183	1126
- územní rozhodnutí	47	47	48
- kolaudační rozhodnutí	327	285	296
- další vydaná rozhodnutí (změna stavby před dokončením, změna užívání, předčasné užívání, odstranění stavby, atd.)	280	243	184
- rozhodnutí o udělení sankce	12	37	15
- procesní rozhodnutí	229	236	227

Odvolání	2004	2005	2006
Počet odvolání	22	32	11
z toho: zpětvzetí odvolání	6	2	0
potvrzeno	5	16	7
zrušeno	7	8	1
řízení probíhá	4	6	4

Drobné stavby	2004	2005	2006
	725	685	690

Ostatní opatření	2004	2005	2006
	386	365	381

	2004	2005	2006
Celkem povoleno bytů v rodinných domech	47	57	80
Celkem povoleno bytů v bytových domech	0	123	27
Celkem povoleno odstranění bytů v rod. domech	17	13	7

ODBOR SPRÁVNÍCH AGEND

1. Oddělení správních a vnitřních věcí

	2004	2005	2006
Ohlašovna			
Přihlášení k trvalému pobytu v Uherském Hradišti	407	426	470
Počet změn	462	525	585
Vydaná rozhodnutí rušení trvalého pobytu v UH	37	61	55
Matrika			
Počet zápisů narození	921	1 044	939
Počet zápisů úmrtí	845	884	793
Sňatky	124	146	118
- církevní	27	45	34
- s cizím státním příslušníkem	11	12	15
- občanské	97	101	84
Určení otcovství	87	107	126
Vydaná osvědčení o právní způsobilosti k uzavření manželství v cizině	15	12	6
Legalizace matričních dokladů do ciziny	17	22	16
Vydaná osvědčení k uzavření církevního sňatku	17	46	34
Vydaná rozhodnutí ve věci povolení změny jména nebo příjmení	5	10	7
Zpracované podklady k zápisům do zvláštní matriky	17	30	21
Vydané druhopisy matričních dokladů	345	510	658
Přijaté žádosti o osvědčení státní občanství ČR	159	309	390
Ověřování	2 041	2 075	3008
Žádosti o výpis z rejstříku trestů	298	363	563

2. Oddělení evidence obyvatel, občanských průkazů a cestovních dokladů

Evidence obyvatel	2004	2005	2006
Počet osob přihlášených k trvalému pobytu	3 214	3 529	3 549
Počet ukončených trvalých pobytů na území ČR	28	26	24
Zavedení do systému bez předchozího trvalého pobytu	43	48	22
Narození	818	923	911
Úmrtí	919	935	900
Sňatky	551	682	601
Rozvody	276	297	335
Zrušení údaje o místu trvalého pobytu	121	139	182
Poskytnutí údajů z informačního systému	1 933	1 246	545
Tisk a výdej změn obcím	432	576	576
Ostatní	616	575	694
Správní poplatky (Kč)	150	1 650	2 000

Občanské průkazy	2004	2005	2006
Počet přijatých žádostí o občanský průkaz	13 222	20 540	13 468
Počet zrušených občanských průkazů	59	370	19
Počet přijatých hlášení o ztrátě OP	1 736	2 045	1 965
Počet vydaných potvrzení o OP	1 927	2 285	2 232
Skartováno občanských průkazů	12 308	17 848	12 593
Poskytnutí údajů z evidence občanských průkazů	268	116	15
Počet řešených přestupků na úseku OP	106	487	905
Postoupení žádosti a předání OP	204	380	531
Vybrané pokuty (Kč)	11 300	79 500	110 400
Správní poplatky (Kč)	925	86 575	100 550

Cestovní doklady	2004	2005	2006
Počet přijatých žádostí o cestovní pas	9 013	10 675	10545
Počet vyhotovených cestovních pasů bez strojově čitelné zóny	1 068	858	751
Cestovní průkazy	0	46	40
Počet provedených změn v cestovních pasech	511	491	645
Počet vydaných rozhodnutí	15	45	34
Přerušení správního řízení	35	28	42
Počet řešených přestupků (ztráty, odcizení, poškození)	263	201	269
Počet skartovaných cestovních pasů	7 510	9 124	8413
Správní poplatky za vydání cestovních pasů v Kč	1 318 450	1 406 850	1 537 500
Vybrané pokuty (Kč)	0	1 900	10 700

3. Oddělení přestupkové agendy

Přestupky spáchané na území města a projednané přestupky	2004	2005	2006
Přestupky spáchané na území města			
Nevyřízené z předchozího roku	138	162	85
Přestupky došlé	821	1 146	1 654
Postoupeno jinam, odloženo	386	416	403
Přestupky ke zpracování	573	892	1 336
Celkem projednáno	411	807	1 238
Nezpracované přecházející do dalšího roku	162	85	98
Projednané přestupky			
Proti pořádku ve státní správě vyskytující se na více úsecích státní správy	6	1	1
Na úseku všeobecné vnitřní správy	22	25	10
Proti pořádku v územní samosprávě	5	1	1
Proti veřejnému pořádku	20	8	11
Proti občanskému soužití	180	200	127
Proti majetku	68	69	40
Na úseku občanských průkazů a cestovních dokladů	110	503	1 047
Celkem uloženo počet pokut za přestupky	309	698	1 184
Vybráno na pokutách Kč	184 400	251 300	225 700

ODBOR SOCIÁLNÍCH SLUŽEB A ZDRAVOTNICTVÍ

1. Oddělení dávek sociální péče

Dávky sociální péče	2004		2005		2006	
	počet dávek	vyplaceno (v tis. Kč)	počet dávek	vyplaceno (v tis. Kč)	počet dávek	vyplaceno (v tis. Kč)
Příspěvek podmíněný sociální potřebností - jednotlivci	10 453	27 914	8 641	26 834	6 518	18 736
Příspěvek podmíněný sociální potřebností – rodiny s nezaopatřenými dětmi	2 510	7 673	2 051	6 488	1 982	6 325
Jednorázový peněžní příspěvek	199	540	174	560	34	52
Věcná pomoc - rodiny	11	6	17	53		
Příspěvek na výživu dítěte	406	410	393	428	284	338
Příspěvek při péči o osobu blízkou	5 073	19 587	5 286	23 092	7 829	31 934
Příspěvek na zakoupení motorového vozidla	34	2000	24	1 825	42	3 217
Příspěvek na celkovou opravu mot. vozidla	3	110	1	54	0	0
Příspěvek na zvláštní úpravu mot. vozidla	1	97	0	0	3	123
Příspěvek na provoz motorového vozidla	1 457	8 891	1 519	9 204	1 816	11 498
Příspěvek na úpravu bytu	17	634	22	577	18	453
Příspěvek na individuální dopravu	6	36	3	18	9	54
Příspěvek na opatření zvláštních pomůcek	49	3 330	59	1 805	66	3 239
Příspěvek na zvýšené náklady s užíváním ortop. pomůcek	38 597	7 797	41 933	8 410	41 787	8 393
Příspěvek na provoz účastnické telefonní stanice	10 234	1 778	10 623	1 855	10 147	1 778
Průkazy mimořádných výhod	568	0	511	0	734	0
Celkem	69 618	80 803	71 257	81 203	81 519	87 967

2. Oddělení sociálně právní ochrany dětí

Oddělení sociálně právní ochrany dětí	2004	2005	2006
Zaevidované nové případy ohrožené mládeže	332	269	253
Případy neregistrované ohrožené mládeže	127	127	180
Soudní jednání, při nichž se zastupují zájmy nezletilých dětí	612	640	612
Šetření v jednotlivých rodinách	1 078	1 010	1 131
Návrhy soudu na stanovení dohledu	4	4	1
Nařízení ústavní výchovy	4	5	1
Stanovení výživného na dítě svěřené do pěstounské péče	1	0	0
Vydání předběžného opatření	9	13	4
Určení otcovství	8	3	4
Oznámení policii ČR na zanedbání povinné výživy	11	0	0
Děti v pěstounské či poručenské péči	56	54	51
Děti v evidenci kurátora pro mládež	379	387	347
Řešené případy trestné činnosti dětí a mladistvých	69	68	60
Řešené případy přestupků dětí a mladistvých	55	35	19
Nově evidované děti s výchovnými problémy	30	23	20
Počet dětí umístěných v ústavní výchově	49	60	65
Návštěvy dětí umístěných v ústavní výchově	76	98	196
Počet dětí umístěných ve výkonu trestu	4	0	23
Návštěvy dětí ve výkonu trestu odnětí svobody či vazby	4	0	86
Zásahy pracovníků vykonávající pohotovostní službu	19	28	23

Domy s pečovatelskou službou	2004	2005	2006
	počet obyvatel	počet obyvatel	počet obyvatel
Uherské Hradiště, Rostislavova 488	15	15	15
Jarošov, Na Návsí 114	13	13	13
Penzion pro důchodce, Uherské Hradiště, Kollárova 1243	63	66	71
Dům s chráněnými byty, Uh. Hradiště, Štefánkova 1282-84			42

Azylové domy	2004		2005		2006	
	kapacita lůžek	průměrný počet ubytovaných osob	kapacita lůžek	průměrný počet ubytovaných osob	kapacita lůžek	průměrný počet ubytovaných osob
Občané bez přístřeší, ul. Růžová 436	12	8	12	8	12	9
Petrklíč, azylový dům pro ženy a matky s dětmi ve Věskách	x	x	x	x	25	19

ODBOR ŠKOLSTVÍ A SPORTU

1. Oddělení školství

Mateřské školy na území města Uherské Hradiště	počet dětí ve šk. roce	počet dětí ve šk. roce	počet dětí ve šk. roce
	2004/2005	2005/2006	2006/2007
Svatováclavská 943	80	68	68
Komenského nám. 539	80	79	79
Husova 838	78	67	65
Husova 838 - křesťanská	53	54	53
28. října 982 (Rybník)	73	75	79
Pod Svahy 1006	48	39	36
Štěpnická 1111	62	63	63
U Mlýna 251 (Míkovice)	34	37	55
Vřesová 50 (Sady)	41	41	36
Lomená 1380 (Východ)	98	102	120
Markov 416 (Jarošov)	67	65	62
Celkem dětí	714	690	716

Základní školy na území města Uherské Hradiště	počet dětí ve šk. roce	počet dětí ve šk. roce	počet dětí ve šk. roce
	2004/2005	2005/2006	2006/2007
UNESCO, Komenského nám. 350	597	595	565
Za Alejí 1072 (Mojmír)	493	489	457
Sportovní 777	674	605	564
Větrná 1063 (Východ)	509	464	435
T. G. Masaryka, 1. máje 55 (Mařatice)	151	144	147
Pivovarská 200 (Jarošov)	127	113	94
Celkem dětí	2 551	2 410	2262

Finanční rozpočet příspěvkových organizací	2004			
	(v tis. Kč)			
	vlastní výnosy	náklady	dotace z rozpočtu města	přímé výdaje na vzdělání
UNESCO, Komenského nám. 350	3 018,4	6 392,8	3 374,4	17 831
Za Alejí 1072 (Mojmír)	2 021,6	6 904,4	4 882,8	14 785
Sportovní 777	2 663,5	5 588,8	2 925,3	18 943
Větrná 1063 (Východ)	2 886,0	6 563,5	3 677,5	17 804
T. G. Masaryka, 1. máje 55 (Mařatice)	1 152,1	2 102,5	950,4	4 788
Pivovarská 200 (Jarošov)	595,9	2 275,5	1 679,6	5 986
MŠ Svatováclavská	2 420,6	6 845,3	4 424,7	16 176

Finanční rozpočet příspěvkových organizací	2005			
	(v tis. Kč)			
	vlastní výnosy	náklady	dotace z rozpočtu města	přímé výdaje na vzdělání
UNESCO, Komenského nám. 350	2 993,7	6 158,2	3 164,5	18 534
Za Alejí 1072 (Mojmír)	2 134,5	5 108,5	2 974,0	14 806
Sportovní 777	2 161,4	5 318,5	3 157,1	18 692
Větrná 1063 (Východ)	3 125,4	6 762,8	3 637,4	17 553
T. G. Masaryka, 1. máje 55 (Mařatice)	1 014,7	2 138,5	1 123,8	4 884
Pivovarská 200 (Jarošov)	713,0	2 092,4	1 379,4	6 059
MŠ Svatováclavská	3 636,7	7 414,9	3 778,2	16 528

Finanční rozpočet příspěvkových organizací	2006			
	(v tis. Kč)			
	vlastní výnosy	náklady	dotace z rozpočtu města	přímé výdaje na vzdělání
UNESCO, Komenského nám. 350	2 924,6	6 331,4	3 406,8	20 234,6
Za Alejí 1072 (Mojmír)	2 011,8	5 445,2	3 433,4	16 230,0
Sportovní 777	1 986,3	5 216,5	3 230,2	19 260,0
Větrná 1063 (Východ)	2 624,2	6 448,5	3 824,3	18 562,4
T. G. Masaryka, 1. máje 55 (Mařatice)	1 096,2	2 410,2	1 314,0	5 511,0
Pivovarská 200 (Jarošov)	1 065,9	2 803,5	1 737,6	6 138,5
MŠ Svatováclavská	3 309,7	7 235,4	3 925,7	17 108,6

Počet zaměstnanců příspěvkových organizací - ZŠ	2004/2005				
	Pedagogičtí škola	Pedagogičtí ŠD+ŠK	Ostatní škola	Ostatní školní jídelna	Celkem
UNESCO, Komenského nám. 350	36,66	5,20	9,50	9,30	60,66
Za Alejí 1072 (Mojmír)	30,55	4,20	8,40	7,13	50,28
Sportovní 777	41,00	5,50	9,40	8,50	64,40
Větrná 1063 (Východ)	30,30	3,95	8,50	9,45	52,20
T. G. Masaryka I.máje 55 (Mařatice)	8,00	2,00	2,50	3,70	16,20
Pivovarská 200 (Jarošov)	7,51	1,40	2,29	2,25	13,45
Celkem	154,02	22,25	40,59	40,33	257,19

Počet zaměstnanců příspěvkových organizací - ZŠ	2005 / 2006				
	Pedagogičtí škola	Pedagogičtí ŠD+ŠK	Ostatní škola	Ostatní školní jídelna	Celkem
UNESCO, Komenského nám. 350	37,72	3,78	9,31	8,67	59,48
Za Alejí 1072 (Mojmír)	29,33	3,00	7,89	6,82	47,04
Sportovní 777	39,93	3,12	8,84	8,33	60,22
Větrná 1063 (Východ)	29,43	2,83	8,68	9,23	50,17
T. G. Masaryka I.máje 55 (Mařatice)	8,00	1,90	2,83	4,41	17,14
Pivovarská 200 (Jarošov)	7,03	1,38	2,17	2,25	12,83
Celkem	151,44	16,01	39,72	39,71	246,88

Počet zaměstnanců příspěvkových organizací - ZŠ	2006 / 2007				
	Pedagogičtí škola	Pedagogičtí ŠD+ŠK	Ostatní škola	Ostatní školní jidelna	Celkem
UNESCO, Komenského nám. 350	39,27	3,56	10,74	10,19	63,76
Za Alejí 1072 (Mojmír)	29,27	3,14	8,7	8,04	49,15
Sportovní 777	37,56	2,63	9,42	7,75	57,36
Větrná 1063 (Východ)	27,77	2,86	8,76	9,71	49,10
T. G. Masaryka I.máje 55 (Mařatice)	8,21	2,26	2,68	3,98	17,13
Pivovarská 200 (Jarošov)	6,20	1,33	2,18	2,30	12,01
Celkem	148,28	15,78	42,48	41,97	248,51

Počet zaměstnanců příspěvkových organizací - MŠ	2004 / 2005			2005 / 2006		
	Pedagogičtí pracovníci	Ostatní pracovníci	Školní jidelna	Pedagogičtí pracovníci	Ostatní pracovníci	Školní jidelna
Komenského	7,0	2,0	1,8	6,45	2,00	1,80
Svatováclavská	5,9	3,0	2,8	5,26	3,00	2,80
Husova	5,4	2,0	3,0	4,75	2,00	3,00
Husova, KMŠ	4,0	1,0	0	4,00	1,00	0
Štěpnice	5,5	1,6	2,3	6,00	1,63	2,22
28. října	5,4	1,0	2,8	5,50	2,00	2,80
Pod Svahy	3,0	1,5	1,4	2,86	1,50	1,40
Míkovice	2,0	1,0	0,9	2,83	1,00	0,95
Sady	3,0	1,0	1,0	2,86	1,00	0,95
Součet Svato václavská	41,2	14,1	16,0	40,51	15,13	15,92
UH - Lomená	7,5	2,7	0	7,52	2,70	0
UH - Jarošov	4,6	2,2	1,9	4,64	2,11	1,90
Celkem	53,3	19,0	17,9	52,67	19,94	17,82

Počet zaměstnanců příspěvkových organizací - MŠ	2006 / 2007		
	Pedagogičtí pracovníci	Ostatní pracovníci	Školní jidelna
Komenského	7,00	2,13	1,95
Svatováclavská	5,09	3,15	2,80
Husova	4,75	1,50	3,50
Husova, KMŠ	4,00	1,05	0
Štěpnice	6,00	1,80	2,10
28. října	6,00	2,18	2,93
Pod Svahy	2,65	1,50	1,10
Míkovice	3,90	1,06	1,25
Sady	2,80	1,00	0,95
Součet Svato václavská	42,19	15,37	16,58
UH - Lomená	7,89	2,83	0
UH - Jarošov	4,73	2,04	1,90
Celkem	54,81	20,24	18,48

2. Oddělení sportu

Tab. 1 *Vložené kapitálové investice do městských sportovišť (v tis. Kč)*

SPORTOVIŠTĚ	2004		2005		2006	
	počet	investice	počet	Investice	počet	Investice
Městská sportovní hala	1	3 304,0	1		1	
velký sál	1		1		1	
Malé sály	1		1		2	1 190,0
posilovna	1		1		1	
fitness	1		1		1	
squashové kurty	3		3		3	
cyklistické centrum	1	566,0	1		1	
Městský sportovní areál						
atletický stadion	1		1	131,2	1	
fotbalový stadion	1		1		1	
antukové volejbalové kurty	2		2		2	
beach volejbalové kurty	2		2		2	
beach volejbalový dvorec	1		1		1	
skateboardový areál	1	1 700,0	1		1	
víceúčelová hřiště s umělým povrchem	4	13 050,0	4		4	
tréninkové fotbalové hřiště s umělým povrchem	1	8 500,0	1		1	
Plavecký bazén (krytý)	1	1 135,0	1		1	
Letní koupaliště	1		1		1	
Zimní stadion	1	5 935,0	1	13 118,9	1	20 008,6
Ostatní sportoviště						
víceúčelová hřiště s um. povrchem (Míkovice)	1	2 000,0	1		1	
víceúčelové plochy s asfalt. povrchem (Východ 2x, Vésky)	3		3		3	
fotbalové travnaté hřiště (Východ, Sady)	2	0,044	2	2 300,0	2	
Celkem	31	36 234,0	31	15 550,1	32	21 198,6

Tab. 2 *Návštěvnost a příjmy na hlavních sportovních zařízeních (v Kč)*

Návštěvnost sportovních zařízení	2004			2005			2006		
	počet návštěv	prům vstup	příjmy ze vstup.	počet návštěv	prům vstup	příjmy ze vstup	počet návštěv	prům vstup	příjmy e vstup.
Krytý bazén	158 606	21,4	3 387 365	141 693	29,5	4 173 883	134 435	30,9	4 162 141
Letní koupaliště	33 574	24,8	833 663	18 342	25,3	464 360	37 306	24,6	919 180
Zimní stadion	5 320	19,2	102 180	6 857	20,9	143 195	6 163	20,7	127 530
Fotbal. stadion	70 201	72,3	5 077 728	84 837	54,5	4 622 340	75 809	44,9	3 401 743

Tab. 3 Hlavní ekonomické ukazatele (v tis. Kč)

Sportoviště	2004			2005			2006		
	příjmy	výdaje	dotace	příjmy	výdaje	dotace	příjmy	výdaje	dotace
Sportovní hala	-	-	-	750,9	-	950,0	110,0	-	950,0
Atletický stad., volejbal. kurty	1 224	2 718,6	1 494,6	373,8	1 151,3	775,5	354,6	1 266,9	912,3
Víceúčelové hřiště za SH, Skatebordová dráha	0	253,3	253,3	141,5	388,1	246,6	211,2	427,5	216,3
Víceúčel. hřiště Míkovice				0	8,2	8,2	0	23,5	23,5
Víceúčelové hřiště Věsky					8,2	8,2	0,3	19,1	18,8
Plavecký areál	5 314,3	9 487,5	4 173,2	4 962,4	6 852,8	1 686,6	5 324,9	6 717,3	1 518,4
Zimní stadion	5 302,3	7 234,2	1 931,9	4 933,6	6 052,6	1 119,0	4 689,3	6 242,1	1 552,8
MFS	0	0	0	0	0	0	0	0	0
MFS um.tráva	0	0	0	0	0	0	0	0	0
Fotbal Sady	0	0	0	0	0	0	0	45,3	45,3
FotbalMařatice	0	0	0	0	0	0	0	0	0
Víceúčelové hřiště Mařatice	0	272,4	274,4	5,1	181,4	176,3	4,5	173,5	169,0

Tab. 4 Dary a dotace města pro TJ a SK (v tis. Kč)

Druh	2004	2005	2006
Dary města sportovním klubům	532,0	528,0	506,0
Odměny trenérům mládeže (18 dohod)	291,5	295,3	295,1
Odměny cvičitelům mládeže – TJ Sokol	38,6	38,6	40,0
Dotace na mládež (nájmy, doprava, rozhodčí)	752,0	556,5	566,2
Fotbalová akademie 1.FC Slovácko	133,2	4 000,0	4 000,0
Celkem	1 747,3	5 418,4	5 407,3

Tab. 5 Dotace města na sportovní akce (v tis. Kč)

Dotace města na sportovní akce	2004	2005	2006
	121,3	170,7	121,0

ODBOR KULTURY A CESTOVNÍHO RUCHU

Kulturní zařízení zřizovaná městem	2004		2005		2006	
	počet	provozní náklady (Kč)	počet	provozní náklady (Kč)	počet	provozní náklady (Kč)
MKZ Mařatice	1	294 929	1	263 630	1	290770
MKZ Míkovice	1	249 950	1	344 914	1	264562
MKZ Vésky	1	194 999	1	224 000	1	240696
MKZ Jarošov	1	* 38 425	1	60 000	1	169216
MKZ Sady	1	453 698	1	365 888	1	493160

* MKZ Jarošov nemá ve správě vlastní objekt.

Příspěvkové organizace zřizované městem	2004	2005	2006
Knihovna Bedřicha Beneše Buchlovana			
Knížního fond	180 729	185 225	191288
Počet poboček KBBB	6	6	6
Počet regionálních knihoven	89	89	89
Počet zaevidovaných knih pro regionální knihovny	8 075	10 811	11319
Celkový počet výpůjček	472 924	435 763	413591
z toho literatura pro děti	51 167	55 404	48626
Evidování čtenářů	11 618	12 280	11149
z toho dětí	1 901	2 213	2332
Celkový počet návštěvníků	156 601	155 460	157665
Průměrná cena ročního průkazu čtenáře (Kč)	100	100	100
Slovácké divadlo			
Počet premiér	8	9	8
Počet předplatitelských skupin	18	19	20
Počet předplatitelů	4 378	4 950	5539
Počet diváků celkem	75 699	76 210	76698
z toho v Uh. Hradišti	56 970	58 906	58690
Počet představení	266	270	255
z toho v Uh. Hradišti	216	225	207
Průměrný počet diváků na 1 představení	285	283	301
Průměrná cena vstupného (Kč)	65	76	90
Městská kina			
Počet filmových projekcí	1 014	1 051	1027
Celkem diváků	82 687	45 315	61530
Průměrný počet diváků na 1 představení	82	43	60
Průměrná cena vstupného (Kč)	75	72	64,7
Klub kultury			
Celkový počet pořadů	122	179	268
z oblastí hudebních žánrů	51	25	69
literárně dramatických	25	10	17
kulturně společenských a zábavných	48	122	182
zaměřených na děti a mládež	35	22	53
Průměrný počet návštěvníků	283	331	305
u dětských pořadů	303	290	260
Průměrná cena vstupného (Kč)	91,30	93	107
Průměrná cena vstupného u pořadů pro dospělé (Kč)	119,60	99,70	123
Průměrná cena vstupného u pořadů pro děti (Kč)	25,50	45	33

Finanční rozpočet příspěvkových organizací	2004			
	(v tis. Kč)			
	vlastní výnosy	náklady	dotace z rozpočtu města	ostatní příspěvky a dotace
Knihovna BBB	1 935,2	15 761,5	0	13 838,0
Slovácké divadlo	7 239,0	25 976,0	903,0	18 555,0
Městská kina	8 900,0	21 295,0	4 576,0	7 952,0
Klub kultury	8 761,0	21 084,0	11 960,0	415,0

Finanční rozpočet příspěvkových organizací	2005			
	(v tis. Kč)			
	vlastní výnosy	náklady	dotace z rozpočtu města	ostatní příspěvky a dotace
Knihovna BBB	2 191,2	15 587,9	0	13 403,0
Slovácké divadlo	8 147,4	29 153,9	1 532,1	19 936,0
Městská kina	8 869,9	24 123,4	4 170,3	9 882,1
Klub kultury	7 455,2	18 316,9	9 385,2	1 450,0

Finanční rozpočet příspěvkových organizací	2006			
	(v tis. Kč)			
	vlastní výnosy	náklady	dotace z rozpočtu města	ostatní příspěvky a dotace
Knihovna BBB	2405,5	15430,6	27,2	13072,3
Slovácké divadlo	9165,7	28990,1	1740,7	19161
Městská kina	4000,8	9068,4	5049	100
Klub kultury	8692,4	16495	7587,3	430

Počet zaměstnanců příspěvkových organizací	2004	2005	2006
Knihovna Bedřicha Beneše Buchlovana	30,0	32,0	31
Slovácké divadlo	64,0	64,0	65
Městská kina	14,7	15,1	14
Klub kultury	27,8	27,2	26

Propagace	2004	2005	2006
Náklady na propagační materiály města (Kč)	502 129	542 213	630688
Počet účastí na akcích cestovního ruchu	8	9	12
- z toho veletrhy	6	7	10

ŽIVNOSTENSKÝ ODBOR

	2004	2005	2006
Počet obcí a měst v územním obvodu	48	48	48
Počet podnikatelů v územním obvodu	16 114	16 172	16 252
Vydané živnostenské listy	1 438	1 280	1 397
Vydané koncesní listiny	52	36	49
Změny živnostenských listů	1 585	1 502	1 566
Zrušeno živnostenských oprávnění	421	530	579
Přerušeni provozování živnosti	1 834	1 714	1 998
Změny týkající se provozoven	1 334	1 223	1 073
Počet výpisů ze živnostenského rejstříku	173	172	172

Prováděné kontroly živnostenského odboru	2004		2005		2006	
	počet	vybráno na pokutách (Kč)	počet kontrol	vybráno na pokutách (Kč)	počet kontrol	vybráno na pokutách (Kč)
Provedené kontroly	148		212		216	
Udělené blokové pokuty	55	48 500,-	84	66 500,-	86	66 000,-
Udělené pokuty ve správním řízení	2	11 000,-	37	194 500,-	29	176 000,-

Spotřebitelské poradenství	Rok		
	2004	2005	2006
Počet odborných konzultací pro občany	-	20	47
Počet publikovaných článků v tisku	-	1	0

ODBOR DOPRAVY

1. Oddělení správy pozemních komunikací, dopravy, veřejného prostranství, speciální stavební úřad, dopravních správních agend

Zákon 13/1997 Sb., o pozemních komunikacích	2004	2005	2006
Rozhodnutí o povolení ke zvláštnímu užívání místních komunikací	318	324	358
Uzavírky místních komunikací	41	60	48
Povolení sjezdu na místní komunikaci	21	29	20
Rozhodnutí o povolení ke zvláštnímu užívání silnic II. a III. tříd	39	35	33
Uzavírky silnic II. a III. tříd	42	39	20
Povolení sjezdu na silnice II. a III. tříd	20	22	19
Vyhrazení parkovacích míst (pro vozidla přepravující osoby těžce postižené a těžce pohybově postižené)	30	33	28
Výzvy k odstranění vraků vozidel	40	19	39
Povolení záboru veřejného prostranství	98	138	157

Stavební řízení	2004	2005	2006
Stavební povolení na silnice II. a III. třídy a místní komunikace	26	38	21
Kolaudační rozhodnutí	39	19	45

Zákon č. 111/1994 Sb., o silniční dopravě	2004	2005	2006
Schválení jízdních řádů, licence ČSAD	5	4	2

Zákon č. 361/2000 Sb., o provozu na pozemních komunikacích	2004	2005	2006
Stanovení dopravního značení	110	92	98

Opravy místních komunikací v Kč	2004	2005	2006
	4 557 000	1 711 595	9028317

včetně dopravního značení a opravy dešťových vpustí

Zpoplatnění parkovacích míst	2004	2005	2006
Parkovací karty – vydáno celkem ks	154	141	150
- firmám a občanům za základní cenu dle obecně závazné vyhlášky	111	90	101
- občanům s trvalým bydlištěm v ulici, kde je osazen parkovací automat (rezidenti – snížená cena)	43	51	49
Tržby z prodeje parkovacích karet celkem Kč	467 297	407 109	477 194
Tržby z parkovacích automatů Kč	4 296 660	4 144 925	4 388 486

Výkon státního odborného dozoru ve věcech taxislužby	2004	2005	2006
Počet provozovatelů taxislužby na území města Uh. Hradiště jako obce s rozšířenou působností	23	20	17
Rozhodnutí o vydání průkazu řidiče taxislužby	13	18	24

Přestupky dle zák. č. 168/1999 Sb., o pojištění odpovědnosti z provozu vozidla	2004	2005	2006
Vozidla provozovaná bez zákonného pojištění			
- přijatá oznámení od Policie ČR a ČKP	95	89	133
- postoupeno	21	11	72
- vyřešeno příkazem	22	53	109
Sankce celkem Kč	56 500	73 500	123 400

Stanice měření emisí silničních motorových vozidel	2004	2005	2006
Počet provozovaných stanic měření emisí k 31. 12.	12	11	12
Udělení nebo rozšíření oprávnění k měření emisí	2	1	1
Udělení nebo rozšíření osvědčení stanice měření emisí	2	1	2

Přestupky dle zák. č. 361/2000 Sb., o provozu na pozemních komunikacích	2004	2005	2006
Počet přijatých podání	2399	3 817	3403
- z toho alkohol	392	329	222
Postoupeno na jiný správní orgán	163	147	141
Odloženo podání	307	501	598
Rozhodnutí o zastavení	49	70	62
Projednáno přestupků – počet správních rozhodnutí	727	504	459
- z toho alkohol	269	199	180
Vydáno příkazů	313	797	444
- z toho alkohol	47	42	42
Celkem uloženo blokových pokut	304	2 971	1305
Celkem vybráno na blokových pokutách Kč	110 800	664 500	811 700
Celkem uloženo pokut (správní řízení + příkaz+ bloková pokuta)	1 415	1 504	2412
uloženo zákazů činnosti	265	189	175
- z toho alkohol	247	167	145
Celková výše pokut Kč (správní řízení + bloková pokuta + příkaz + pořádková pokuta)	4 033 700	3 858 050	4319100

Měření rychlosti - Uherské Hradiště	2004	2005	2006
Celkem přestupků	828	2 472	1991
Řešeno pokutou	618	1 941	1536
Celkem vybráno na pokutách Kč	278 850	902 600	1 062 000
Odloženo	224	467	372
Řešeno s jiným přestupkem	13	45	33
Postoupeno	1	4	10
Odvolání	0	2	1

2. Oddělení evidence řidičských oprávnění a autoškol, správa veřejného osvětlení

Státní správa	2004	2005	2006
Počet vydaných řidičských průkazů	4 507	8 426	6 785
Počet odňatých řidičských průkazů	354	284	289
Počet poprvé vydaných řidičských průkazů	1 158	923	1 160
Počet vydaných mezinárodních řidičských průkazů	552	299	248
Počet vyzkoušených žadatelů o řidičské oprávnění	2 263	2 097	1 854
Počet registrovaných autoškol	26	26	30

Rekonstrukce a investice v oblasti veřejného osvětlení a světelné signalizace	2004	2005	2006
	celkové náklady v Kč		
Celkem	2 706 000	1 689 000	1 050 000

3. Oddělení registru vozidel

Přehled typů změn	2004	2005	2006
Nově registrovaná vozidla	2 084	2 371	2 704
Evidování, změna registračního místa	2 370	2 346	2 488
Odhlášení z registračního místa	1 374	1 027	723
Trvalé vyřazení vozidla z provozu	815	721	969
Výměna motoru nebo podvozku	305	169	120
Změna barvy vozidla	322	196	189
Změna vlastníka vozidla (leasingová společnost)	606	900	1 023
Výměna registrační značky a druhu registrační značky (SPZ)	712	745	714
Výměna technického průkazu	625	549	472
Odcizení vozidla	23	22	22
Dočasné vyřazení z provozu	1 321	1 245	1 176
Avízo změny provozovatele	4 761	4 549	4 638
Potvrzení změny provozovatele	2 388	2 274	2 425

Statistika registrovaných vozidel	2004	2005	2006
Počet vozidel vedených registrem vozidel	64 548	66 046	69 334
- z toho registrovaných	59 904	61 416	64 736
- nezařazených	4 644	4 630	4 598
Provozováno vozidel	45 067	45 453	47 334
Dočasně vyřazeno	2 322	2 806	2 996
Trvale vyřazeno	15 595	16 606	16 970

Rozdělení provozovaných vozidel dle kategorií	2004	2005	2006
Motocykl	6 223	6 134	6 073
Osobní automobil	28 393	28 665	29 648
Autobus	206	238	204
Nákladní automobil	2 954	3 002	3 180
Speciální automobil	610	335	538
Traktor	688	744	715
Pracovní stroj samojízdný	15	20	38
Přívěs nákladní	5 031	5 000	5 077
Návěs nákladní	332	337	362
Ostatní vozidla	615	978	429

Ověřování údajů z Oznamovacího souboru České kanceláře pojistitelů pro podezření ze spáchání přestupku proti zákonu 168/1999Sb., o pojištění odpovědnosti za škodu způsobenou provozem vozidla	2004	2005	2006
Celkem prověřeno oznámení	3 983	1 527	1 753
Počet případů, v nich bylo zahájeno řízení pro porušení zákona	979	574	322