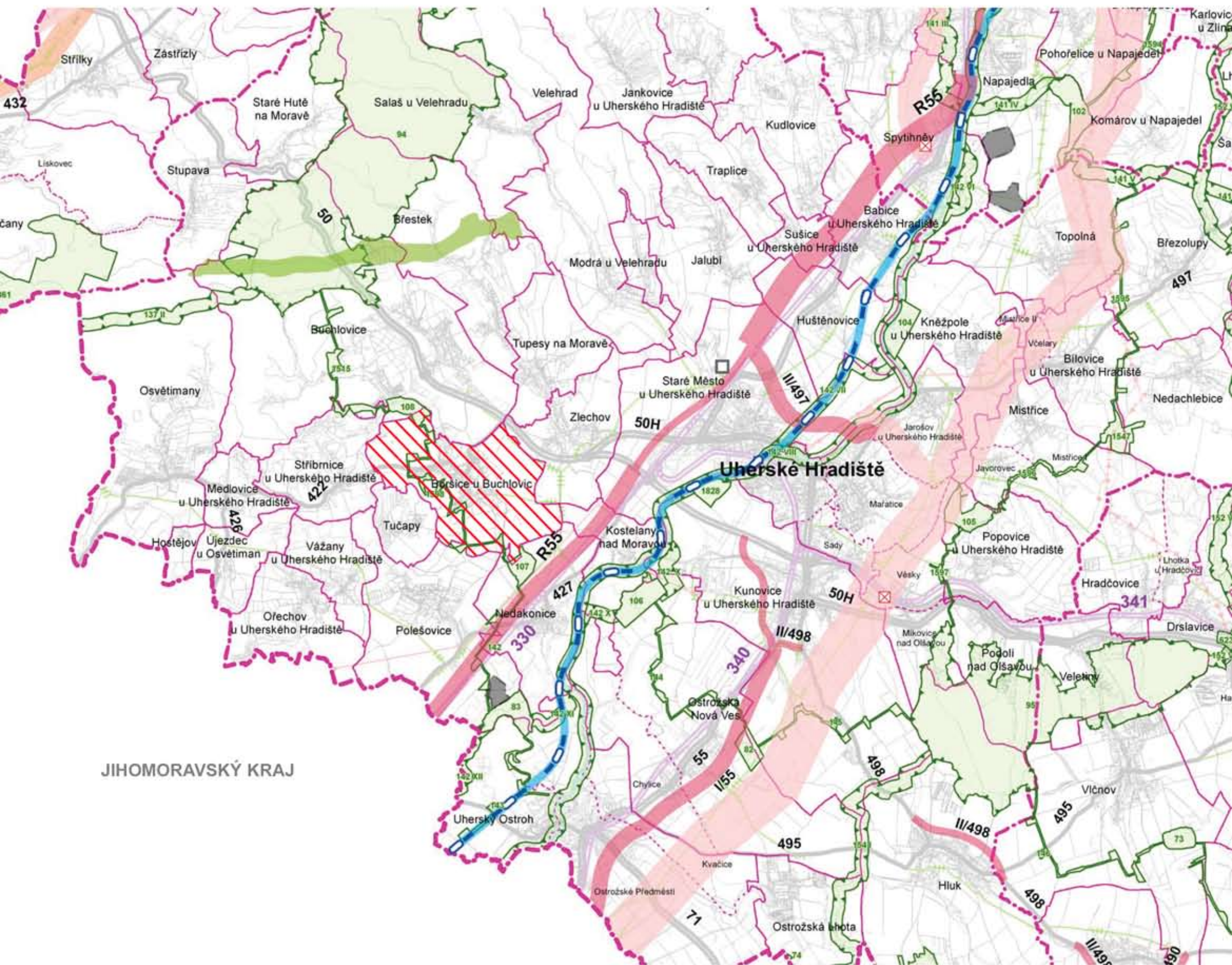


ÚZEMNÍ PLÁN BORŠICE



JEVY INFORMATIVNÍ

STAV	
	silnice I. třídy
	silnice II. třídy
	tranzitní železniční trať
	železniční trať celostátní
	železniční trať regionální

TECHNICKÁ INFRASTRUKTURA

	plynovod VTL
	elektrické vedení 220 kV
	elektrické vedení 110 kV
	produktovod dálkový

HRANICE ÚZEMNÍCH JEDNOTEK

	hranice správního obvodu obce s rozšířenou působností
	hranice správního obvodu obce
	hranice katastrálního území
	vymezení řešeného území

JEVY SCHVALOVANÉ

NÁVRH	ÚZEMNÍ REZERVA

ÚZEMNÍ SYSTÉM EKOLOGICKÉ STABILITY (ÚSES)

	nadregionální biocentrum a biokoridor
	regionální biocentrum a biokoridor
	koridor dle UV ČR č. 49/2011 Sb.
	plocha pro ochranu pohledového horizontu nadregionálního významu
	PLOCHY PRO TĚŽBU NEROSTNÝCH SUROVIN plocha těžby

Projektant - urbanista: Ing.arch.J.Soukal	Ved.proj. specialista-doprava: Ing.J.Pernica	s-projekt plus a.s. projektová a inženýrská činnost tř. Tomáše Bati 508 762 73 Zlín tel.: 57 7594 111 e-mail: atelier@s-projekt.cz
Technická kontrola: Ing.arch.M.Šlesinger	Ved.proj. specialista-elektro: Ing.D.Vavřík	
Ved.proj. specialista-inženýrské sítě: Ing.R.Machala	Digitální zpracování: E.Přikrylová	Vedoucí atelieru: Ing.arch.M.Šlesinger
Pořizovatel: Městský úřad Uherské Hradiště, Odbor stavebního úřadu a životního prostředí		HIP atelieru: Ing.J.Kudlák
akce: PŘÍLOHA Č.4 ÚZEMNÍ PLÁN BORŠICE		formát: 2 A4
obsah: VÝKRES ŠIRŠÍCH VZTAHŮ		číslo zakázky: 12 - 8413 - 522
		stupeň dokumentace: ÚPD
		datum: Listopad 2016
		měřítko: 1:100 000
		č. výkresu: II.1