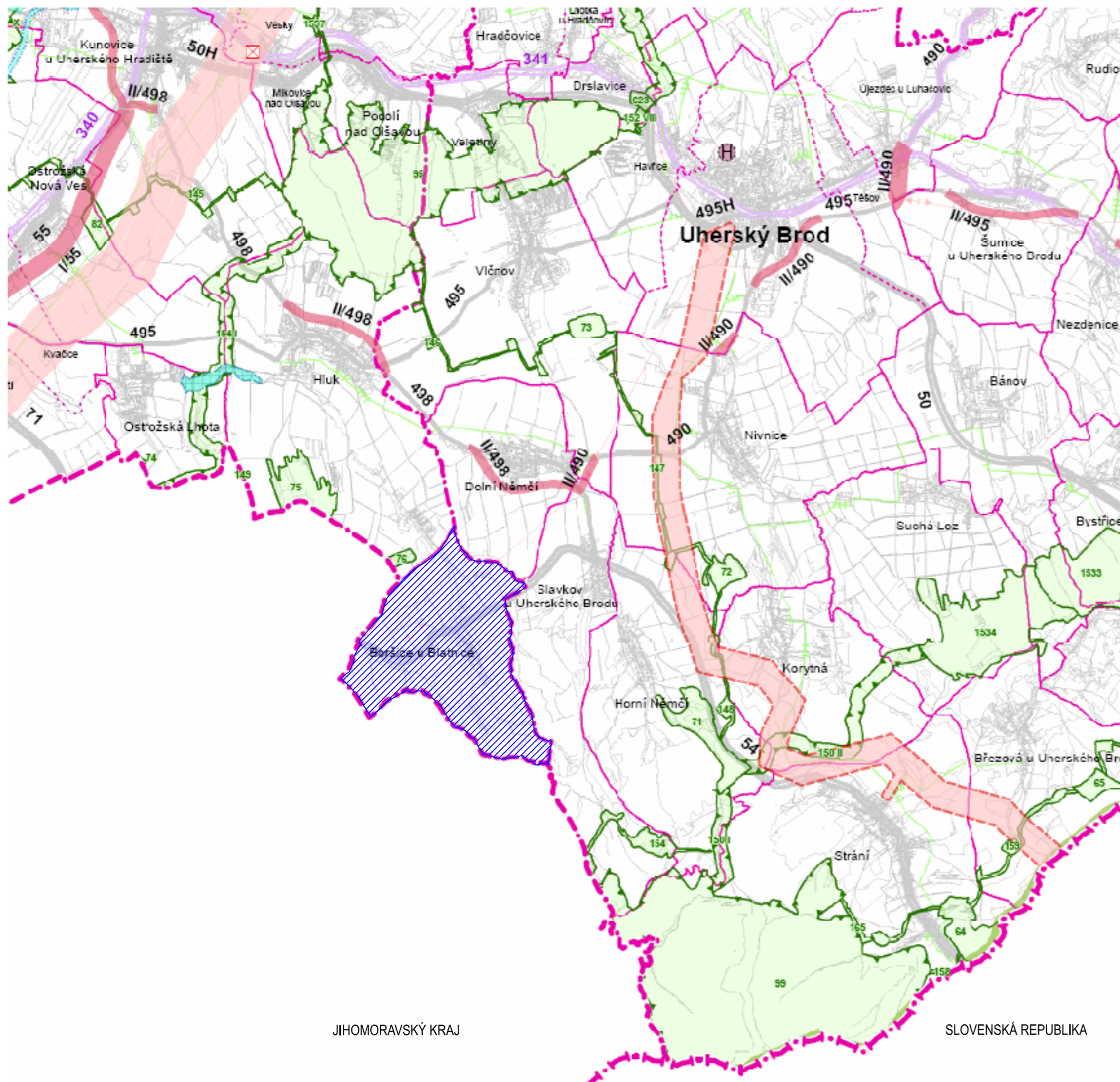


ÚZEMNÍ PLÁN BORŠICE U BLATNICE

VÝKRES ŠIRŠÍCH VZTAHŮ

1:100 000



JIHOMORAVSKÝ KRAJ

SLOVENSKÁ REPUBLIKA

LEGENDA

JEVY INFORMATIVNÍ

DOPRAVA

- silnice I. třídy
- silnice II. třídy
- transitní železniční trať
- řelaměnná trať kolejová
- železniční trať regionální

TECHNICKÁ INFRASTRUKTURA

- plynovod VIII
- elektrické vedení 400 kV
- elektrické vedení 220 kV
- elektrické vedení 110 kV

HRANICE ÚZEMNÍCH ÚHRAŇÍ

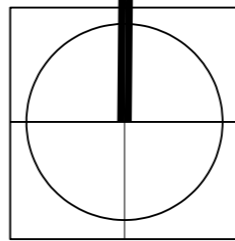
- hranice státu
- hranice kraje
- hranice správního území obce a rozšířených působností
- hranice správního území obce
- hranice katastrálního území


LEGENDA

JEVY SCHVALOVANÉ

KOEFICIENTY A FUNKČNÍ ZONOVÁNÍ

- vyhledání zón, silnic I. třídy, silnic II. třídy
- hranice katastrálního území
- hranice katastrálního území
- oblastí vedení 400 kV a 110 kV
- objektů na obecné síti
- saukta vodní nádrž
- ochranný pás
- územní specifická ekologická stabilita (úslu)
- nastranní plochy a výhledové
- reprográma (koncentraci se zabývá)
- REŠENÉ ÚZEMÍ

ZÁZNAM O ÚČINNOSTI	
	SPÁVNÍ ORGÁN, KTERÝ ÚZEMNÍ PLÁN VYDAL: ZASTUPITELSTVO OBCE BORŠICE U BLATNICE
ČÍSLO USNESENÍ:	
DATUM VYDÁNÍ:	
DATUM NABYTÍ ÚČINNOSTI:	
(otisk úředního razítka)	
ZODPOVĚDNÁ OSOBA ZHOTOVITĚLE: ING.ARCH.RADOSLAV ŠPOK	POŘIZOVATEL: MĚSTSKÝ ÚŘAD UHERSKÉ HRADIŠTĚ
DATUM:	JMÉNO A PŘÍJMENÍ:
PODPIS ZODPOVĚDNÉ OSOBY:	FUNKCE:
(otisk autorizačního razítka)	PODPIS:
	(oprávněná úřední osoba pořizovatele)
	(otisk úředního razítka)

	POŘIZOVATEL: MĚSTSKÝ ÚŘAD UHERSKÉ HRADIŠTĚ	
	ZHOTOVITEL: ING.ARCH.RADOSLAV ŠPOK, UHERSKÉ HRADIŠTĚ, IČO 10093010	
	VYPRACOVAL: ING.ARCH.RADOSLAV ŠPOK	DIGITÁLNÍ ZPRACOVÁNÍ: MARTIN PETRÁŠ
	PODPIS:	PODPIS:

NÁZEV DOKUMENTACE:	DATUM VYHOŠOVENÍ: 03/2011
ÚZEMNÍ PLÁN BORŠICE U BLATNICE	MĚŘITKO: 1 : 100 000
NÁZEV VÝKRESU: VÝKRES ŠIRŠÍCH VZTAHŮ	FÁZE DOKUMENTACE: NÁVRH
	ČÍSLO VÝKRESU: II/2

mapový podklad: ●ÚKM ZK - polohopis informativního charakteru odvozen z katastrální mapy
vrstevnice: ZABAGED●Český úřad zeměměřičský a katastrální