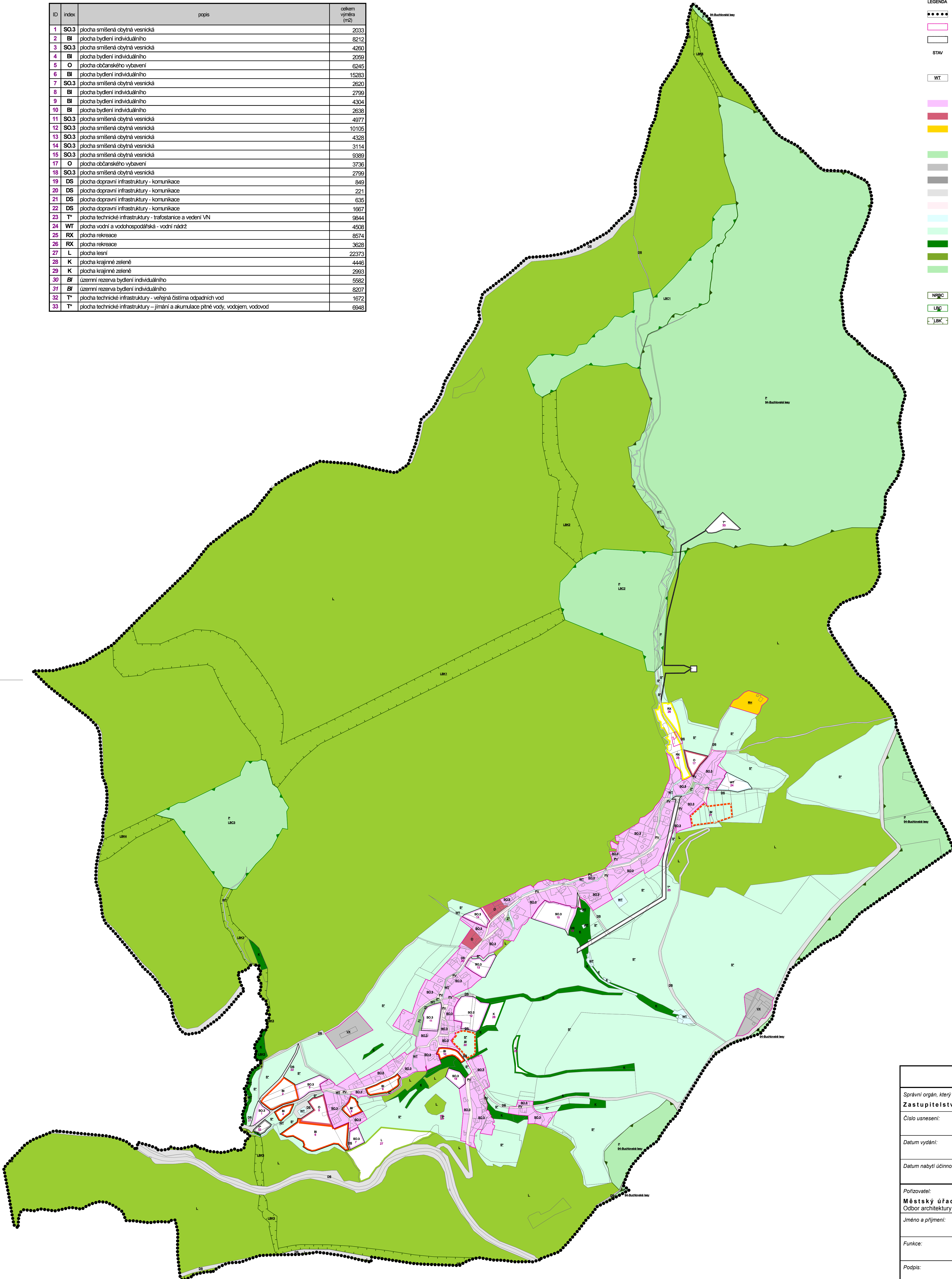


ID	index	popis	celkem výměra (m2)
1	SO.3	plocha smíšená obytná vesnická	2033
2	BI	plocha bydlení individuálního	8212
3	SO.3	plocha smíšená obytná vesnická	4260
4	BI	plocha bydlení individuálního	2059
5	O	plocha občanského vybavení	6245
6	BI	plocha bydlení individuálního	15283
7	SO.3	plocha smíšená obytná vesnická	2620
8	BI	plocha bydlení individuálního	2799
9	BI	plocha bydlení individuálního	4304
10	BI	plocha bydlení individuálního	2638
11	SO.3	plocha smíšená obytná vesnická	4977
12	SO.3	plocha smíšená obytná vesnická	10105
13	SO.3	plocha smíšená obytná vesnická	4328
14	SO.3	plocha smíšená obytná vesnická	3114
15	SO.3	plocha smíšená obytná vesnická	9399
17	O	plocha občanského vybavení	3736
18	SO.3	plocha smíšená obytná vesnická	2799
19	DS	plocha dopravní infrastruktury - komunikace	849
20	DS	plocha dopravní infrastruktury - komunikace	221
21	DS	plocha dopravní infrastruktury - komunikace	635
22	DS	plocha dopravní infrastruktury - komunikace	1667
23	T*	plocha technické infrastruktury - trafostanice a vedení VN	9644
24	WT	plocha vodní a vodohospodářská - vodní nádrž	4508
25	RX	plocha rekreace	8574
26	RX	plocha rekreace	3628
27	L	plocha lesní	22373
28	K	plocha krajinné zeleně	4446
29	K	plocha krajinné zeleně	2993
30	BI	územní rezerva bydlení individuálního	5582
31	BI	územní rezerva bydlení individuálního	8207
32	T*	plocha technické infrastruktury - veřejná čistírna odpadních vod	1672
33	T*	plocha technické infrastruktury - jímání a akumulace pitné vody, vodjem, vodovod	6948

STAV	NÁVRH	REZERVA	ID plochy a rozdílným způsobem využití
WT	WT	WT	kód plochy a rozdílným způsobem využití
			BI - plochy bydlení individuálního
			SO.3 - plochy smíšené obytné vesnické
			O - plochy občanského vybavení
			RH - plochy rekreace hromadné
			RX - plochy rekreace specifických forem
			Z* - plochy sídelní zeleně
			VX - plochy specifické výroby a skladování
			T* - plochy technické infrastruktury
			DS - plochy pro silniční dopravu
			PV - plochy veřejných prostranství s převahou zpevněných ploch
			WT - plochy vodní a vodohospodářské
			S* - plochy smíšené nezastavěného území
			K - plochy krajinné zeleně
			L - plochy lesní
			P - plochy přírodní
			OSB3 - nadregionální biosentrum
			OSB2 - lokální biosentrum
			OSB1 - lokální biokoridor



ZÁZNAM O ÚČINNOSTI	
Správní orgán, který územní plán vydal:	Zastupitelstvo obce Staré Hutě
Číslo usnesení:	
Datum vydání:	
Datum nabytí účinnosti:	
Pořizovatel:	Městský úřad Uherské Hradiště Odbor architektury, plánování a rozvoje, Oddělení územního plánování
Jméno a příjmení:	
Funkce:	
Podpis:	

Mapový podklad (c) ÚKM ZK - Polohopis informačního charakteru odvozen z katastrální mapy.

ÚZEMNÍ PLÁN STARÉ HUTĚ		územní plán - návrh	
B2	HLAVNÍ VÝKRES	Zpracovatel:	ARCHTEAM® ÚZEMNÍ PLÁNOVÁNÍ
		Zodpovědný projektant:	Ing. arch. Iveta Raková
Měřítko:	1:5 000	Pořizovatel:	MÚ Uherské Hradiště
		Datum:	říjen 2012