



# Město Uherské Hradiště

## Rozpočet 2015

### stručný přehled

Rozpočtová třída [tis. Kč]	Rok 2015			Rok 2014	
	Rozpočet	Skutečnost		Změna	Červenec
	po změnách	Červenec	Plnění	15 / 14	
tř. 1 - Daňové příjmy	333 594,2	220 778,9	66,2%	98,6%	224 002,3
tř. 2 - Nedaňové příjmy	120 673,9	77 039,2	63,8%	106,0%	72 684,1
tř. 3 - Kapitálové příjmy	21 857,6	3 705,0	17,0%	144,3%	2 568,1
tř. 4 - Přijaté dotace	147 454,6	64 962,1	44,1%	146,0%	44 499,7
<b>Příjmy celkem</b>	<b>623 580,3</b>	<b>366 485,2</b>	<b>58,8%</b>	<b>106,6%</b>	<b>343 754,2</b>
tř. 5 - Běžné výdaje	498 337,7	274 976,2	55,2%	105,9%	259 641,7
tř. 6 - Kapitálové výdaje	259 859,5	80 155,3	30,8%	329,6%	24 320,1
<b>Výdaje celkem</b>	<b>758 197,2</b>	<b>355 131,5</b>	<b>46,8%</b>	<b>125,1%</b>	<b>283 961,8</b>
<b>tř. 8 - Financování</b>	<b>134 616,9</b>	<b>-11 353,6</b>	<b>-8,4%</b>	<b>19,0%</b>	<b>-59 792,4</b>

ZM 8.12.2014 až 8.opatření RM 30.6.2015

Další info:

- Rozpočet dle oddílů  
paragrafů  
položek
- Závazné ukazatele: Rada města  
MěÚ
- Dluhová služba
- Rozpočet na 1 obyvatele
- Výdaje podle skupin

# Rozpočet města Uh. Hradiště 2015

Dle oddílů a odvětvových skupin ZM 8.12.2014 až 8.opatření RM 30.6.2015	ROZPOČET 2015			Červenec 2015			Červenec 2014		
	Příjmy	Výdaje	Saldo	Příjmy	Výdaje	Saldo	Příjmy	Výdaje	Saldo
1 - Zemědělství a lesní hospodářství	1 579,5	1 209,8	369,7	900,9	487,4	413,5	920,5	700,7	219,8
2 - Průmyslová a ost. odvětví hospod.	19 785,8	142 392,6	-122 606,8	15 585,9	64 827,1	-49 241,3	14 385,6	23 755,6	-9 369,9
31 a 32 - Vzdělávání	5 475,9	87 434,6	-81 958,7	3 145,9	36 359,7	-33 213,8	3 387,3	20 699,2	-17 311,9
33 - Kultura, církev a sdělovací prostředky	8 807,2	91 421,1	-82 613,9	5 096,2	42 795,8	-37 699,6	5 171,4	39 381,2	-34 209,8
34 - Tělovýchovná a zájmová činnost	8 862,2	24 155,3	-15 293,1	6 852,2	15 800,1	-8 947,9	6 272,5	15 045,0	-8 772,5
35 - Zdravotnictví	28,0	28,0		14,2	14,1	0,1	12,5	13,3	-0,8
36 - Bydlení, komun.rozvoj a bytové hospodářství	59 216,1	57 686,5	1 529,6	31 498,1	22 712,7	8 785,4	33 346,7	30 546,6	2 800,1
37 - Ochrana životního prostředí	3 012,2	87 984,9	-84 972,7	1 719,0	47 169,0	-45 450,0	2 464,7	21 789,1	-19 324,4
39 - Ost.činnost související se službami pro obyvatelstvo	699,1	25,0	674,1	562,8	9,0	553,8	1 264,7		1 264,7
<b>3 - Služby pro obyvatelstvo</b>	<b>86 100,7</b>	<b>348 735,4</b>	<b>-262 634,7</b>	<b>48 888,4</b>	<b>164 860,5</b>	<b>-115 972,1</b>	<b>51 919,7</b>	<b>127 474,4</b>	<b>-75 554,6</b>
41 - Dávky a podpory v sociál. zabezpečení		1 160,1	-1 160,1		60,9	-60,9		45,5	-45,5
43 - Soc.péče, pomoc a spol. činn. v soc.zabezp.		5 070,5	-5 070,5		3 891,0	-3 891,0		5 020,1	-5 020,1
<b>4 - Sociální věci a politika zaměstnanosti</b>		<b>6 230,6</b>	<b>-6 230,6</b>		<b>3 951,8</b>	<b>-3 951,8</b>		<b>5 065,6</b>	<b>-5 065,6</b>
<b>5 - Obrana, bezpečnost a právní ochrana</b>	<b>1 389,5</b>	<b>24 633,4</b>	<b>-23 243,9</b>	<b>652,6</b>	<b>7 793,1</b>	<b>-7 140,5</b>	<b>952,2</b>	<b>7 184,1</b>	<b>-6 231,9</b>
61 - Územní samospráva	640,4	161 888,7	-161 248,3	484,1	77 481,1	-76 997,0	836,0	81 892,4	-81 056,4
62 - jiné veřejné služby a činnosti									
63 - Finanční operace	10 699,8	45 570,2	-34 870,4	10 125,2	35 598,4	-25 473,2	2 761,9	37 789,1	-35 027,2
64 - Ostatní činnost	15 947,4	27 536,5	-11 589,1	167,6	132,2	35,4	27,5	100,0	-72,5
<b>6 - Všeobecná veřejná správa a služby</b>	<b>27 287,6</b>	<b>234 995,4</b>	<b>-207 707,8</b>	<b>10 776,9</b>	<b>113 211,6</b>	<b>-102 434,7</b>	<b>3 625,4</b>	<b>119 781,5</b>	<b>-116 156,1</b>
Daně, poplatky, dotace	487 437,2		487 437,2	289 680,6		289 680,6	271 950,7		271 950,7
<b>Celkem</b>	<b>623 580,3</b>	<b>758 197,2</b>	<b>-134 616,9</b>	<b>366 485,2</b>	<b>355 131,5</b>	<b>11 353,6</b>	<b>343 754,2</b>	<b>283 961,8</b>	<b>59 792,4</b>
Financování	134 616,9		134 616,9	-11 353,6		-11 353,6	-59 792,4		-59 792,4

# Zkrácený rozpočet dle paragrafů a druhových skupin

Paragrafy a odvětvové skupiny ZM 8.12.2014 až 8.opatření RM 30.6.2015	ROZPOČET roku 2015			Červenec 2015			Červenec 2014		
	Příjmy	Výdaje	Saldo	Příjmy	Výdaje	Saldo	Příjmy	Výdaje	Saldo
1011 Údržování výrobního potenciálu zemědělských podniků		4,4	-4,4		1,8	-1,8			
1014 Ozdrav. hosp. zvířat, polních a spec. plodin		613,7	-613,7		188,2	-188,2		354,7	-354,7
1036 Správa v lesním hospodářství	1 579,5	437,1	1 142,4	900,9	246,2	654,7	920,5	294,2	626,3
1037 Celospolečenské funkce lesů		154,6	-154,6		51,2	-51,2		51,8	-51,8
<b>1 - Zemědělství a lesní hospodářství</b>	<b>1 579,5</b>	<b>1 209,8</b>	<b>369,7</b>	<b>900,9</b>	<b>487,4</b>	<b>413,5</b>	<b>920,5</b>	<b>700,7</b>	<b>219,8</b>
2115 Úspora energie a obnovitelné zdroje		5 960,0	-5 960,0					457,1	-457,1
2141 Vnitřní obchod	544,4	4 103,3	-3 558,9	185,6	2 588,7	-2 403,1	269,7	2 639,9	-2 370,2
2143 Cestovní ruch		1 328,1	-1 328,1	23,4	472,4	-449,0	28,1	749,3	-721,2
2169 Ost. správa v průmyslu, stavebn., obchodu	228,3		228,3	177,8		177,8	292,8		292,8
2212 Silnice	67,5	25 883,6	-25 816,1	67,5	6 427,2	-6 359,7		3 066,4	-3 066,4
2219 Ost.záležit. pozem. komunikací	15 425,6	65 865,1	-50 439,5	10 396,4	27 761,7	-17 365,3	10 516,0	12 263,9	-1 747,8
2221 Provoz veřejné silniční dopravy		5 783,9	-5 783,9		4 650,8	-4 650,8		3 713,2	-3 713,2
2229 Ost.záležitosti v silniční dopravě		1 686,0	-1 686,0		1 315,6	-1 315,6		482,2	-482,2
2239 Ost.záležitosti vnitrozemské plavby		30,0	-30,0						
2299 Ost.záležit.v silniční dopravě	3 300,0		3 300,0	2 569,7		2 569,7	2 523,4		2 523,4
2310 Pitná voda	20,0	61,5	-41,5	38,8	6,4	32,4	58,9		58,9
2321 Odvádění a čištění odpadních vod a nakládání s nimi	200,0	31 541,1	-31 341,1	2 126,7	21 539,2	-19 412,5	696,7	379,4	317,3
2333 Úpravy drobných vodních toků		118,8	-118,8		48,2	-48,2		4,2	-4,2
2369 Ost.správa ve vodním hospodářství		31,2	-31,2		16,9	-16,9			
<b>2 - Průmyslová a ost. odvětví hospod.</b>	<b>19 785,8</b>	<b>142 392,6</b>	<b>-122 606,8</b>	<b>15 585,9</b>	<b>64 827,1</b>	<b>-49 241,3</b>	<b>14 385,6</b>	<b>23 755,6</b>	<b>-9 369,9</b>
3111 Předškolní zařízení		10 725,3	-10 725,3		6 721,9	-6 721,9		2 951,0	-2 951,0
3113 Základní školy	110,0	65 758,4	-65 648,4		24 896,9	-24 896,9		15 189,4	-15 189,4
3117 První stupeň základních škol		3 477,4	-3 477,4		2 657,4	-2 657,4			
3211 Činnost vysokých škol		1 008,6	-1 008,6		19,7	-19,7		19,6	-19,6
3231 Základní umělecké školy		1 934,3	-1 934,3						
3299 Ostatní záležitosti vzdělávání	5 365,9	4 530,6	835,3	3 145,9	2 063,8	1 082,1	3 387,3	2 539,1	848,1
3311 Divadelní činnost		23 208,8	-23 208,8		15 576,4	-15 576,4		13 051,4	-13 051,4
3313 Filmová tvorba, distribuce, kina a shromažďování	1 340,0	7 951,8	-6 611,8	670,0	5 320,5	-4 650,5	648,7	5 179,1	-4 530,4
3314 Činnosti knihovnické		14 446,5	-14 446,5		8 237,1	-8 237,1		8 133,7	-8 133,7
3319 Ostatní záležitosti kultury		18 050,9	-18 050,9	15,8	8 912,2	-8 896,3	6,6	8 322,2	-8 315,6
3322 Zachování a obnova kulturních památek	7 367,2	23 881,9	-16 514,7	4 304,3	3 012,8	1 291,5	4 511,7	3 530,1	981,6
3329 Ost.zál.ochr.památek a péče o kult.dědictví	100,0	110,0	-10,0	100,0	66,7	33,3		80,0	-80,0
3341 Rozhlas a televize		2 626,6	-2 626,6	6,0	1 309,9	-1 303,8	4,4	806,2	-801,9
3392 Zájmová činnost v kultuře		71,9	-71,9		44,4	-44,4			
3399 Ost.záležit. kultury, církví a sděl.prostř.		1 072,7	-1 072,7		315,8	-315,8		278,5	-278,5
3412 Sportovní zařízení v majetku obce	8 851,7	15 895,0	-7 043,3	6 833,6	9 076,6	-2 243,0	6 266,9	8 652,5	-2 385,6
3419 Ost.tělovýchovná činnost		7 089,9	-7 089,9		5 882,6	-5 882,6		5 595,7	-5 595,7
3421 Využití volného času dětí a mládeže		1 011,5	-1 011,5		834,5	-834,5		796,7	-796,7
3429 Ost.zájmová činnost a rekreace	10,5	158,9	-148,4	18,6	6,3	12,2	5,6		5,6
3541 Prev.před drogami, alkoholem,nikotinem a	28,0	28,0		14,2	14,1	0,1	12,5	13,3	-0,8
3612 Bytové hospodářství	32 560,9	29 115,0	3 445,9	17 125,1	10 520,7	6 604,4	17 713,8	15 720,8	1 993,0
3613 Nebytové hospodářství	14 705,3	9 690,9	5 014,4	8 763,2	4 731,8	4 031,3	10 396,6	4 651,7	5 744,9
3631 Veřejné osvětlení	503,6	5 489,6	-4 986,0	577,5	3 250,3	-2 672,8	464,3	3 325,3	-2 861,0
3632 Pohřebnictví	881,1	2 285,2	-1 404,1	602,8	1 348,4	-745,5	632,6	1 170,2	-537,6
3635 Územní plánování		206,2	-206,2						
3636 Územní rozvoj		550,5	-550,5		92,0	-92,0		113,8	-113,8
3639 Komunální služby a územní rozvoj jiných obcí	10 565,2	10 349,1	216,1	4 429,4	2 769,5	1 660,0	4 139,4	5 564,8	-1 425,4
3716 Monitoring ochrany ovzduší		5,0	-5,0		4,8	-4,8			
3721 Sběr a svoz nebezpečných odpadů		248,8	-248,8		53,1	-53,1		76,2	-76,2
3722 Sběr a svoz komunálních odpadů		15 600,0	-15 600,0	22,5	8 056,0	-8 033,5		7 960,5	-7 960,5
3726 Využívání a zneškodňování ostatních odpadů	3 012,2	6 244,8	-3 232,6	1 630,9	3 332,4	-1 701,5	2 429,9	3 276,2	-846,3
3729 Ostatní nakládání s odpady		224,9	-224,9		100,4	-100,4		71,0	-71,0
3732 Dekont.půd a čištění sporní vody		98,2	-98,2						
3741 Ochrana druhů a stanovišť		108,5	-108,5						
3745 Péče o vzhled obcí a veřejnou zeleň		65 253,9	-65 253,9	25,6	35 581,9	-35 556,3	22,8	10 396,0	-10 373,3
3753 Monitoring ke zjišťování úrovně hluku a vibrací		30,0	-30,0						
3769 Ost.správa v ochr.život.prostředí				40,0		40,0	12,0		12,0
3792 Ekologická výchova a osvěta		170,8	-170,8		40,4	-40,4		9,2	-9,2
3900 Ost.činn.souvis.se služb.pro obyvatelstvo	699,1	25,0	674,1	562,8	9,0	553,8	1 264,7		1 264,7
<b>3 - Služby pro obyvatelstvo</b>	<b>86 100,7</b>	<b>348 735,4</b>	<b>-262 634,7</b>	<b>48 888,4</b>	<b>164 860,5</b>	<b>-115 972,1</b>	<b>51 919,7</b>	<b>127 474,4</b>	<b>-75 554,6</b>
4136 Dávky péčovské péče		1 160,1	-1 160,1		60,9	-60,9		45,5	-45,5
4195 Příspěvek na péči									
4319 Ost.výdaje souvis.se soc.poradenstvím		594,3	-594,3		558,1	-558,1		562,4	-562,4
4333 Domovy-penzióny pro matky s dětmi		903,3	-903,3		903,3	-903,3		897,6	-897,6

Paragrafy a odvětvové skupiny ZM 8.12.2014 až 8.opatření RM 30.6.2015	ROZPOČET roku 2015			Červenec 2015			Červenec 2014		
	Příjmy	Výdaje	Saldo	Příjmy	Výdaje	Saldo	Příjmy	Výdaje	Saldo
4349 Ost.soc. péče a pomoc ost. skupinám oby		1 403,6	<b>-1 403,6</b>		788,1	-788,1		2 628,7	-2 628,7
4357 Domovy		2 148,9	<b>-2 148,9</b>		1 641,4	-1 641,4		926,9	-926,9
4359 Ost.slужby a činn.v oblasti soc.péče		10,3	<b>-10,3</b>						
4374 Azylové domy, noclehárny, nízkoprahová									
4379 Ost.slуж.a činn.v obl.soc.prevence		10,1	<b>-10,1</b>					4,5	-4,5
4399 Ost.zálež.soc.věcí a polit.zam.									
<b>4 - Sociální věci a politika zaměstnanosti</b>		<b>6 230,6</b>	<b>-6 230,6</b>		<b>3 951,8</b>	<b>-3 951,8</b>		<b>5 065,6</b>	<b>-5 065,6</b>
5212 Ochrana obyvatelstva		40,0	<b>-40,0</b>						
5299 Ost.záležit.civilní připravenosti na krizove		161,5	<b>-161,5</b>		7,7	-7,7		15,3	-15,3
5311 Bezpečnost a veřejný pořádek	1 329,2	20 547,3	<b>-19 218,1</b>	641,0	6 867,2	-6 226,2	952,2	6 959,8	-6 007,6
5512 Požární ochr.- dobrovolná část	60,3	3 730,4	<b>-3 670,1</b>	11,6	918,2	-906,6		209,0	-209,0
5599 Ost.záležit.požární ochrany a integr.záchr		154,2	<b>-154,2</b>						
<b>5 - Obrana, bezpečnost a právní ochrana</b>	<b>1 389,5</b>	<b>24 633,4</b>	<b>-23 243,9</b>	<b>652,6</b>	<b>7 793,1</b>	<b>-7 140,5</b>	<b>952,2</b>	<b>7 184,1</b>	<b>-6 231,9</b>
6112 Zastupitelstva obcí	121,0	24 652,6	<b>-24 531,6</b>	44,1	10 742,6	-10 698,6	278,4	12 625,6	-12 347,2
6171 Činnost místní správy	519,4	137 236,1	<b>-136 716,7</b>	440,0	66 738,4	-66 298,4	557,6	68 939,9	-68 382,4
6310 Obecné příjmy a výdaje z finančních oper	10 699,8	12 562,7	<b>-1 862,9</b>	10 178,2	6 312,6	3 865,6	2 972,0	7 033,4	-4 061,3
6320 Pojištění funkčně nespecifikované		1 560,3	<b>-1 560,3</b>		919,2	-919,2		804,4	-804,4
6399 Ostatní finanční operace		31 447,2	<b>-31 447,2</b>	-53,0	28 366,6	-28 419,6	-210,1	29 951,3	-30 161,5
6402 Fin.vypořádání min. let	1 215,2	81,9	<b>1 133,3</b>	164,3	81,8	82,4	1,8	21,9	-20,1
6409 Ostatní činnosti j.n.	14 732,2	27 454,6	<b>-12 722,4</b>	3,3	50,3	-47,0	25,8	78,2	-52,4
<b>6 - Všeobecná veřejná správa a služby</b>	<b>27 287,6</b>	<b>234 995,4</b>	<b>-207 707,8</b>	<b>10 776,9</b>	<b>113 211,6</b>	<b>-102 434,7</b>	<b>3 625,4</b>	<b>119 781,5</b>	<b>-116 156,1</b>
x Bezparagrafové položky	487 437,2		<b>252 441,8</b>	289 680,6		176 469,0	271 950,7		152 169,2
<b>Výsledek hospodaření</b>	<b>623 580,3</b>	<b>758 197,2</b>	<b>-134 616,9</b>	<b>366 485,2</b>	<b>355 131,5</b>	<b>11 353,6</b>	<b>343 754,2</b>	<b>283 961,8</b>	<b>59 792,4</b>
Financování	134 616,9		<b>134 616,9</b>	-11 353,6		-11 353,6	-59 792,4		-59 792,4

# Zkrácený rozpočet podle položek a druhových tříd

Položky a druhové třídy ZM 8.12.2014 až 8.opatření RM 30.6.2015		ROK 2015		Rok 2014	Rok 2013
		Rozpočet	Červenec	Červenec	Červenec
<b>PŘÍJMY</b>					
1111	Daň z př. fyz. osob ze záv. činn. a fčních požitků	58 580,0	34 472,1	31 939,1	33 192,9
1112	Daň z př. fyz. osob ze samost.výdělečné činnosti	7 920,0	4 270,8	4 515,3	3 371,5
1113	Daň z př. fyz. osob z kapitálových výnosů	5 640,0	3 750,4	3 533,1	3 230,1
1121	Daň z příjmů právnických osob	54 320,0	38 560,6	39 022,3	38 862,8
1122	Daň z příjm právnických osob za obce	25 778,8	28 587,6	27 965,0	23 518,4
1129	Zrušené daně,jejichž předmětem je příjem práv.osob				0,6
1211	Daň z přidané hodnoty	116 000,0	60 503,4	67 577,5	62 512,9
1332	Poplatky za znečišťování ovzduší	3,9	56,3	20,0	15,0
1334	Odvody za odnětí půdy ze zemědělského půdního fondu	75,4	0,7	34,9	1,6
1340	Poplatek za likvidaci komun.odpadu (dle OZV)	11 442,2	10 612,0	11 201,5	11 311,0
1341	Poplatek ze psů	391,5	393,4	396,0	405,6
1343	Popl. za užívání veřej. prostr	1 150,0	753,0	786,9	988,1
1345	Poplatek z bytovací kapacity	128,0	132,9	102,1	79,8
1351	Odvod z loterií apod.her mimo VHP	1 176,0	507,6	428,8	674,5
1359	Ost.odvody z vybraných činností a služeb jinde neuvedené		-12,0	23,0	27,0
1353	Příjmy za zkoušky z odborné způsobilosti od žadatelů o řidičské oprávnění	1 300,0	774,7	755,3	770,9
1355	Odvod z VHP	12 276,0	6 003,6	6 287,2	6 295,9
1361	Správní poplatky	10 326,4	9 929,2	8 629,2	8 056,8
1511	Daň z nemovitých věcí	27 086,0	21 482,6	20 785,2	19 742,2
<b>Daňové příjmy</b>		<b>333 594,2</b>	<b>220 778,9</b>	<b>224 002,3</b>	<b>213 057,7</b>
2111	Příjmy z poskytování služeb a výrobků	36 064,1	21 298,2	20 798,2	20 041,6
2112	Příjmy z prodeje zboží (již nakoupeného za účelem prodeje)		41,6	40,2	24,0
2119	Ost.příjmy z vlastní činnosti	1 020,1	328,2	856,1	694,4
2122	Odvody příspěvkových organizací	434,2	217,1	195,8	195,8
2131	Příjmy z pronájmu pozemků	5 108,0	2 783,9	3 024,4	2 602,0
2132	Příjmy z pronájmu ost.nemovitostí a jejich částí	46 269,5	28 414,6	32 643,1	34 384,8
2133	Příjmy z pronájmu movitých věcí	3 200,5	616,2	305,0	336,1
2141	Příjmy z úroků	270,7	312,5	622,8	788,3
2142	Př. z podílů na zisku a dividend	10 550,0	9 909,8	2 534,5	5 869,2
2143	Kurové rozdíly v příjmech				
2212	Sankční platby přijaté od jiných subjektů	4 708,4	3 203,0	3 697,6	3 016,9
2222	Ost.příjmy z fin.vypořád.předch.let od jiných veř.rozpočtů	1 166,1	115,2	4,4	951,6
2226	Příjmy z fin. vypořád. min. let mezi obcemi				3,2
2229	Ostatní přijaté vratky transferů	49,1	49,1	1,8	101,5
2310	Příjmy z prodeje krátkodobého a drobného dlouhodob.majetku		10,9	24,0	15,3
2321	Přijaté neinvestiční dary	67,5	67,5	8,3	2,8
2322	Přijaté pojistné náhrady	8,7	206,4	28,2	162,8
2324	Přijaté nekapitálové příspěvky a náhrady	4 580,6	5 538,4	4 597,2	3 133,0
2329	Ostatní nedaňové příjmy jinde nezařazené	788,0	-13,0	-146,1	-38,6
2412	Spl. půjč.prostředků od podnik.nefin.subjektů - práv.os.			24,2	85,1
2420	Spl. půjč.prostředků od obecně prosp.org. apod.subjektů		273,6	409,0	3 364,2
2460	Spl. půjč.prostředků od obyvatelstva	6 388,4	3 666,0	3 015,4	3 270,8
<b>Nedaňové příjmy</b>		<b>120 673,9</b>	<b>77 039,2</b>	<b>72 684,1</b>	<b>79 004,8</b>
3111	Příjmy z prodeje pozemků	6 412,3	2 593,9	1 466,1	442,1
3112	Příjmy z prodeje ostatních nem. a jejich částí	1 111,0	1 111,1	716,0	10 334,1
3113	Příjmy z prodeje ost. hmotného dlouhodobého majetku	142,1		99,0	85,0
3121	Přijaté dary na pořízení dlouhodobého majetku				
3122	Přijaté příspěvky na pořízení dlouhodobého majetku	200,0		287,0	
3129	Ostatní investiční příjmy jinde nezařazené	13 992,2			
<b>Kapitálové příjmy</b>		<b>21 857,6</b>	<b>3 705,0</b>	<b>2 568,1</b>	<b>10 861,2</b>
4111	Neinvest. přijaté transfery z všeob.pokladní správy st.rozp.	4 024,0		607,2	702,4
4112	Neinv. přijaté transfery ze st.rozp. v rámci souhr.dot.vztahu	42 313,5	24 682,8	24 702,5	24 735,9
4113	Neinv. přijaté transfery ze státních fondů				53,6

Položky a druhové třídy ZM 8.12.2014 až 8.opaření RM 30.6.2015		ROK 2015		Rok 2014	Rok 2013
		Rozpočet	Červenec	Červenec	Červenec
4116	Ost.neinv.přijaté transfery ze stát. rozpočtu	12 156,6	18 613,5	14 154,3	10 578,9
4121	Neinv. přijaté transfery od obcí	324,7	393,5	278,5	744,4
4122	Neinv. přijaté transfery od krajů	3 140,1	3 402,5	2 453,8	2 669,0
4213	Invest. přijaté transfery ze stát. fondů		461,7		184,9
4216	Ost.inv. přijaté transfery ze stát. rozp.	85 495,7	7 848,7		29 604,9
4221	Invest. přijaté transfery od obcí			500,0	
4223	Invest. přijaté transfery od regionálních rad		9 559,4	1 803,4	
<b>Přijaté dotace</b>		<b>147 454,6</b>	<b>64 962,1</b>	<b>44 499,7</b>	<b>69 274,0</b>
5011	Platy zaměstnanců v pracovním poměru	82 902,8	44 693,3	43 093,2	40 567,0
5019	Ostatní platy	63,0	19,8	57,1	42,5
5021	Ostatní osobní výdaje	3 764,3	1 143,0	2 357,3	2 741,3
5023	Odměny členů zastupitelstev obcí a krajů	3 396,5	1 761,7	1 923,3	1 842,7
5024	Odstupné	136,8			
5029	Platby za provedenou práci jinde nezařazené	189,4		3,0	0,8
5031	Povinné pojistné na soc. zab. a přisp. na politiku zaměstnanosti	22 222,7	11 676,7	11 493,0	10 923,2
5032	Povinné pojistné na veřejné zdravotní pojištění	6 367,2	4 288,4	4 227,6	4 026,3
5038	Povinné pojistné na úrazové pojištění	334,2	249,8	244,5	233,6
5039	Ost.povinné pojistné plac. zaměstnav.	50,9			
5041	Odměny za užití duševního vlastnictví	463,8	210,4	158,7	
5131	Potraviny	4,8			
5132	Ochranné pomůcky	88,1	44,2	6,1	5,4
5134	Prádlo, oděv, obuv	301,3	110,6	99,7	192,8
5136	Knihy, učební pomůcky a tisk	324,6	82,4	50,1	25,3
5137	Drobný hm.dlouhodobý majetek	3 800,0	621,6	1 765,1	1 548,9
5139	Nákup materiálu jinde nezařazené	3 953,5	1 907,9	1 686,1	1 530,4
5141	Úroky vlastní	4 555,9	2 235,3	2 543,0	2 980,4
5142	Kursově rozdíly ve výdajích		0,3	4,5	8,1
5151	Studená voda	6 268,5	3 457,5	3 096,5	3 238,8
5152	Teplo	7 461,5	4 262,6	4 564,9	5 715,9
5153	Plyn	2 143,6	928,2	927,6	1 258,7
5154	Elektrická energie	7 383,7	3 773,3	3 462,3	4 052,5
5156	Pohonné hmoty a maziva	769,2	280,2	338,7	321,7
5157	Teplá voda	1 509,2	1 163,1	833,7	851,9
5161	Služby pošt	1 385,7	785,3	784,9	784,5
5162	Služby telekomunikací a radiokom.	1 225,1	361,5	473,5	510,9
5163	Služby peněžních ústavů	9 437,7	4 988,5	5 312,6	5 984,8
5164	Nájemné	2 457,4	1 455,2	1 362,9	1 364,6
5165	Nájemné za půdu	28,6	19,2	18,0	18,0
5166	Konzultační, poradenské a právní služby	2 013,3	547,4	998,7	560,3
5167	Služby školení a vzdělávání	1 505,0	365,0	423,0	889,5
5168	Služby zpracování dat	1 959,2	1 257,2	1 222,7	16,9
5169	Nákup ostatních služeb	79 887,2	38 202,9	35 215,1	40 239,4
5171	Opravy a udržování	60 579,3	23 981,8	12 240,6	13 883,5
5172	Programové vybavení	974,3	134,1	505,3	33,4
5173	Cestovné (tuzemské i zahraniční)	991,2	235,4	358,8	910,0
5175	Pohoštění	1 041,0	438,0	129,2	143,0
5176	Účastnické poplatky na konference	113,5	23,8	12,8	19,4
5179	Ostatní nákupy jinde nezařazené	377,4	104,7	165,9	109,9
5182	Poskytované zálohy vlastní pokladně		11,8	49,5	12,2
5189	Ostatní poskytované zálohy a jistiny		-102,7	204,3	83,5
5192	Poskyt. neinvest. příspěvky a náhrady (část)	779,2	45,5	65,0	192,8
5193	Výdaje na dopravní územní obslužnost	1 357,0	1 249,2	1 184,0	1 184,0
5194	Věcné dary	547,4	304,0	321,0	566,3
5212	Neinv.transfery podnik.subjektům-fyz.os.			115,6	
5213	Neinv.transfery nefinančním podnik.subj. - práv. os.	306,6	122,5	3 602,1	7 605,6
5221	Neinv.transfery obecně prosp.organizacím	2 804,8	2 608,9	1 924,5	2 196,6



Položky a druhové třídy ZM 8.12.2014 až 8.opaření RM 30.6.2015		ROK 2015		Rok 2014	Rok 2013
		Rozpočet	Červenec	Červenec	Červenec
5222	Neinv.transfery občanským sdružením	14 041,1	10 376,7	8 637,8	7 478,8
5223	Neinv.transfery církvím a náboženským společnostem	908,0	404,5	341,4	35,8
5229	Ost.neinv.transfery nezisk.a pod.organiz.	2 991,9	2 328,1	2 291,7	2 583,2
5321	Neinv.transfery obcím			71,8	10,0
5323	Neinv.transfery krajům	4 326,9	3 401,6	2 529,2	890,9
5329	Ost.neinv.dotace veř.rozp.územní úrovně	181,7	186,8	205,4	221,4
5331	Neinvest. přísp. zřízeným přísp. org.	90 981,3	59 846,8	55 068,4	61 187,1
5332	Neinv.transfery vysokým školám	1 008,6	19,7	19,6	30,0
5333	Neinv.transf.školským práv.os.zřízeným státem, krajem a obcemi		5,0		
5336	Neinv. transfery. zřízeným přísp. org.	2 909,1	4 474,7	3 723,3	3 631,9
5339	Neinv.transfery cizím přísp.org.	13,5	43,5	135,0	20,1
5361	Nákup kolků	71,0	21,5	16,0	32,2
5362	Platby daní a poplatků státnímu rozpočtu	32 428,4	28 704,9	30 732,1	28 991,9
5363	Úhrady sankcí jiným rozpočtům	382,2	198,1	1 035,3	14,6
5364	Vratky veř.rozp.ústřední úrovně transferů poskytnutých v min.rozp.období	32,8	32,8	21,9	224,1
5366	Výdaje z fin.vypoř. min. let mezi krajem a obcemi	49,1	49,1		
5410	Sociální dávky				
5424	Náhrady mezd v době nemoci	1 102,7	456,7	367,4	300,4
5429	Ost.náhrady placené obyvatelstvu	62,9	1,0	1,0	2,0
5492	Dary obyvatelstvu	195,4	137,0	125,0	104,0
5493	Účel.neinv.transfery nepodnikajícím fyzickým osobám	41,1	29,1	17,5	17,5
5499	Ost.neinvest. transfery obyvatelstvu	1 398,6	902,3	898,2	919,8
5531	Peněžní dary do zahraničí			20,0	
5622	Neinv.půjčené prostředky spolkům				2 600,0
5624	Neinv.půjč.prostř.společenstvím vlastníků jednotek				
5660	Neinvest.půjčené prostředky obyvatelstvu	7 931,4	3 254,3	3 537,2	1 232,6
5901	Nespecifikované rezervy	9 053,6			
5902	Ost. výdaje z fin. vypořádání minulých let				
5909	Ostatní neinvestiční výdaje jinde nezařazené		52,4	37,5	160,4
<b>Běžné výdaje</b>		<b>498 337,7</b>	<b>274 976,2</b>	<b>259 458,8</b>	<b>270 106,4</b>
6111	Programové vybavení				292,2
6112	Ocenitelná práva	554,9		442,1	
6121	Budovy, haly a stavby	218 984,9	78 181,4	18 741,9	15 830,0
6122	Stroje, přístroje a zařízení	7 349,9	289,6	99,6	1 395,3
6123	Dopravní prostředky	1 175,9	1 127,6	337,5	
6125	Výpočetní technika	7 233,2	110,7	323,7	
6127	Umělecká díla a předměty	114,8			
6130	Pozemky	2 050,0	1,0	3 295,3	917,9
6329	Ost.inv.transfery nezisk. a pod. organizacím	20,0			
6342	Investiční transfery krajům			1 000,0	
6351	Invest. transfery zřiz.přísp.org.(mimo jiné veř.rozp.)	2 843,0	435,0		170,0
6359	Inv.přísp. ost. přísp. org.	10,0	10,0	80,0	21,0
6379	Ost.invest.transfery obyvatelstvu	1 131,7			
6901	Rezervy kapitálových výdajů	18 391,2			
<b>Kapitálové výdaje</b>		<b>259 859,5</b>	<b>80 155,3</b>	<b>24 320,1</b>	<b>18 626,4</b>
8115	Zm. stavu krátk.prostř.na BÚ	129 009,5	8 921,1	-40 072,2	-63 584,0
8117	Aktiv.krátk.oper.fíz.likvid.-příjmy	45 000,0			60 000,0
8118	Aktiv.krátk.oper.fíz.likvid.-výdaje				-60 000,0
8124	Uhrazené splátky dlouhodob.půjč.prostředků	-39 492,6	-19 746,3	-19 746,3	-19 746,3
8901	Operace z peněžních účtů organizace nemající char.příjmů a výdajů vládního sektoru	100,0	-528,5	26,1	107,7
<b>Financování</b>		<b>134 616,9</b>	<b>-11 353,6</b>	<b>-59 792,4</b>	<b>-83 222,6</b>
<b>CELKEM - PŘÍJMY</b>		<b>623 580,3</b>	<b>366 485,2</b>	<b>343 754,2</b>	<b>372 197,6</b>
<b>- VÝDAJE</b>		<b>758 197,2</b>	<b>355 131,5</b>	<b>283 778,9</b>	<b>288 732,8</b>
<b>- FINANCOVÁNÍ</b>		<b>134 616,9</b>	<b>-11 353,6</b>	<b>-59 792,4</b>	<b>-83 222,6</b>

# Závazné ukazatele pro radu města

Dodržování kontroluje: Zastupitelstvo města v rámci schvalování závěrečného účtu města (průběžně při projednávání čtvrtletního či pololetního plnění)

## A - Základní skladba rozpočtu města

objem celkových „Příjmů“ nebude nižší a objem celkových „Výdajů“ nebude vyšší než uvádí schválený rozpočet nebo „Financování“ nebude vyšší (tj. výsledek hospodaření města nebude horší) než uvádí rozpočet

[tis.Kč]	roční plán	poměrný plán	Červenec	
tř. 1 - Daňové příjmy	333 594,2		220 778,9	
tř. 2 - Nedaňové příjmy	120 673,9		77 039,2	
tř. 3 - Kapitálové příjmy	21 857,6		3 705,0	
tř. 4 - Přijaté dotace	147 454,6		64 962,1	
<b>Příjmy celkem</b>	<b>623 580,3</b>	363 547,3	<b>366 485,2</b>	58,77%
tř. 5 - Běžné výdaje	-498 337,7		-274 976,2	
tř. 6 - Kapitálové výdaje	-259 859,5		-80 155,3	
<b>Výdaje celkem</b>	<b>-758 197,2</b>	-442 029,0	<b>-355 131,5</b>	46,84%
<b>Výsledek hospodaření</b>	<b>-134 616,9</b>	-78 481,7	<b>11 353,6</b>	

OK, plán bude asi splněn



## B - Provozní přebytek hospodaření

Rozdíl mezi běžnými příjmy a běžnými výdaji (bez úroků z úvěrů, oprav majetku a rezervy) bude min. 12%

[tis.Kč]	plán		Červenec	
Běžné příjmy	516 227,0	100,00%	344 910,3	100,00%
Běžné výdaje celkem	498 337,7	96,53%	274 976,2	79,72%
snížení o úroky	-4 555,9	-0,88%	-2 235,3	-0,65%
snížení o opravy a udržování	-60 579,3	-11,74%	-23 981,8	-6,95%
snížení o nspecifik. rezervu	-9 053,6	-1,75%		

Ukazatel

**17,84%**

ukazatel je splněn

**27,88%**

ukazatel je splněn





# Závazné ukazatele pro odbory a útvary

Dodržování kontroluje: Rada města v rámci schvalování závěrečného účtu města (průběžně při projednávání čtvrtletního či pololetního plnění)

## A - Základní skladba rozpočtu odboru

Objem celkových „Příjmů“ nebude nižší a objem celkových „Výdajů“ nebude vyšší než uvádí schválený rozpočet, nebo výsledek hospodaření odboru nebude horší než uvádí rozpočet

Druhé třídění rozpočtu [tis. Kč] ZM 8.12.2014 až 8.opaření RM 30.6.2015	Rozpočet 2015	Plnění (očekávaný vývoj)			Změna 15/14	2014 Červenec	2013 Červenec
		Červenec	58%	Červenec			
EKO Příjmy	380 522,3	248 297,1	65%	☺	87%	245 134,3	241 676,2
Výdaje	-88 306,2	-41 805,9	47%	☺	87%	-44 809,2	-44 589,9
<b>Ekonomický odbor</b>	<b>292 216,1</b>	<b>206 491,1</b>	<b>71%</b>		<b>87%</b>	<b>200 325,1</b>	<b>197 086,4</b>
PO Příjmy	2 090,2	683,2	33%	☺	27%	1 771,0	2 680,4
Výdaje	-99 665,7	-52 718,4	53%	☺	87%	-51 648,8	-51 401,4
<b>Právní odbor</b>	<b>-97 575,5</b>	<b>-52 035,2</b>	<b>188%</b>		<b>89%</b>	<b>-49 877,8</b>	<b>-48 721,0</b>
SMM Příjmy	111 136,3	60 870,4	55%	☺	75%	62 476,6	79 923,0
Výdaje	-135 761,6	-64 105,6	47%	☺	88%	-64 279,9	-78 999,0
<b>Odbor správy majetku města</b>	<b>-24 625,3</b>	<b>-3 235,2</b>	<b>761%</b>		<b>549%</b>	<b>-1 803,4</b>	<b>923,9</b>
OIN Příjmy	86 051,2	17 937,3	21%	☺	3587%	500,0	28 280,6
Výdaje	-252 605,4	-90 681,7	36%	☺	421%	-20 574,0	-17 256,8
<b>Odbor investic</b>	<b>-166 554,2</b>	<b>-72 744,3</b>	<b>229%</b>		<b>343%</b>	<b>-20 074,0</b>	<b>11 023,9</b>
KŠS Příjmy	4 078,1	6 842,1	168%	☹	74%	4 461,0	5 031,0
Výdaje	-117 814,7	-77 517,8	66%	☹	83%	-72 189,5	-81 262,3
<b>Odbor kultury, školství a sportu</b>	<b>-113 736,6</b>	<b>-70 675,7</b>	<b>161%</b>		<b>83%</b>	<b>-67 728,5</b>	<b>-76 231,3</b>
OSI Příjmy	5 524,2	49,3	1%	☺	85%	58,0	94,3
Výdaje	-19 530,4	-5 140,1	26%	☺	77%	-6 035,7	-5 074,9
<b>Odbor organizační správy a informatiky</b>	<b>-14 006,2</b>	<b>-5 090,8</b>	<b>275%</b>		<b>76%</b>	<b>-5 977,6</b>	<b>-4 980,5</b>
ÚMA Příjmy	5 104,7	3 694,8	72%	☺	84%	4 373,5	4 196,2
Výdaje	-7 563,2	-3 791,7	50%	☺	53%	-5 784,2	-6 472,9
<b>Útvar městského architekta</b>	<b>-2 458,5</b>	<b>-96,9</b>	<b>2537%</b>		<b>-44%</b>	<b>-1 410,7</b>	<b>-2 276,7</b>
ÚKS Příjmy	60,3	11,6	19%	☺	1%	1 803,4	2 446,8
Výdaje	-4 624,4	-2 276,1	49%	☺	135%	-998,4	-1 011,2
<b>Útvar kanceláře starosty</b>	<b>-4 564,1</b>	<b>-2 264,5</b>	<b>202%</b>		<b>-165%</b>	<b>805,1</b>	<b>1 435,6</b>
ÚIA Příjmy				☺			
Výdaje	-226,9	-103,1	45%	☺	103%	-93,0	-96,5
<b>Útvar interního auditu</b>	<b>-226,9</b>	<b>-103,1</b>	<b>220%</b>		<b>103%</b>	<b>-93,0</b>	<b>-96,5</b>
DSA Příjmy	12 476,9	11 207,4	90%	☺	98%	10 263,9	14 595,2
Výdaje	-307,7	-106,0	34%	☺	102%	-96,7	-281,2
<b>Odbor dopravních a správních agend</b>	<b>12 169,2</b>	<b>11 101,5</b>	<b>91%</b>		<b>98%</b>	<b>10 167,2</b>	<b>14 314,0</b>
OSS Příjmy	11 880,6	13 614,2	115%	☺	138%	9 283,5	3 993,0
Výdaje	-16 878,6	-9 670,4	57%	☺	89%	-10 115,8	-7 837,5
<b>Odbor sociálních služeb</b>	<b>-4 998,0</b>	<b>3 943,8</b>	<b>179%</b>		<b>-452%</b>	<b>-832,3</b>	<b>-3 844,5</b>
SŽP Příjmy	2 068,2	1 792,2	87%	☺	103%	1 546,0	976,1
Výdaje	-1 234,9	-340,8	28%	☺	88%	-395,9	-495,4
<b>Odbor stavebního úřadu a životního prostředí</b>	<b>833,3</b>	<b>1 451,4</b>	<b>174%</b>		<b>109%</b>	<b>1 150,1</b>	<b>480,7</b>
ŽO Příjmy	1 058,1	750,2	71%	☺	82%	817,3	716,3
Výdaje	-122,1	-22,0	18%	☺	86%	-25,5	-26,1
<b>Živnostenský odbor</b>	<b>936,0</b>	<b>728,2</b>	<b>78%</b>		<b>81%</b>	<b>791,8</b>	<b>690,2</b>
MP Příjmy	1 529,2	735,4	48%	☺	49%	1 265,8	1 298,9
Výdaje	-13 555,4	-6 852,0	51%	☺	85%	-6 945,6	-6 925,1
<b>Městská policie</b>	<b>-12 026,2</b>	<b>-6 116,6</b>	<b>197%</b>		<b>93%</b>	<b>-5 679,8</b>	<b>-5 626,2</b>

# Ukazatel dluhové služby v roce 2015

Vláda ČR doporučuje, aby ukazatel dluhové služby nepřekročil 30% (viz níže)

Rádek	Název položky	Odkaz na rozpočtovou skladbu	Rozpočet	Červenec
1	daňové příjmy (po konsolidaci)	třída 1	333 594,20	220 778,87
2	nedaňové příjmy (po konsolidaci)	třída 2	120 673,90	77 039,17
3	přijaté dotace - finanční vztah	položka 4112 + 4212	42 313,50	24 682,80
4	dluhová základna	ř.1 + ř.2 + ř.3	496 581,60	322 500,85
5	úroky	položka 5141	4 555,90	2 235,32
6	splátky jistin a dluhopisů	položky 8xx2 a 8xx4	39 492,60	19 746,29
7	splátky leasingu	položka 5178		
8	dluhová služba	ř.5 + ř.6 + ř.7	44 048,50	21 981,61
9	<b>Ukazatel dluhové služby</b>	ř.8 děleno ř.4	<b>8,87%</b>	<b>6,82%</b>

výpočet je zpracován dle Výkladu Ministerstva financí ČR, čj. 124/54 463/2004 – ref. ing. R. Kotrba.

Pozn.:

dne 14.4.2004 bylo schváleno Usnesení vlády ČR č. 346, na jehož základě zpracovalo MF ČR metodický postup čj. 124/54 563/2004, v němž je mimo jiné uvedeno:

Těm obcím a krajům, které překročí stanovenou výši ukazatele dluhové služby ve výši 30 %, tuto skutečnost Ministerstvo financí oznámí dopisem ministra financí s tím, že by měly přijmout taková opatření, aby v příštím období ukazatel dluhové služby nepřekročily. Přitom požádá dotčené obce a kraje, aby do 3 měsíců zdůvodnily překročení ukazatele dluhové služby a oznámily Ministerstvu financí, jaká opatření budou přijata. Dále ministr financí požádá o předložení Zprávy o výsledcích přezkoumání hospodaření za příslušný kalendářní rok a stanoviska zastupitelstva k této zprávě a rozpočtový výhled.

**V případě, že i v dalším roce obec nebo kraj překročí ukazatel dluhové služby, Ministerstvo financí předá seznam těchto obcí a krajů poskytovatelům prostředků ze státního rozpočtu a státních fondů, aby při projednávání žádostí těchto obcí a krajů o dotaci, o půjčku nebo o návratnou finanční výpomoc (NFV) přihlédli k této skutečnosti**

ZM 8.12.2014 až 8.opatření RM 30.6.2015

# Rozpočet 2015 přepočtený na jednoho obyvatele města

počet obyvatel dle ČSÚ k 1.1.2014

25 266

ZM 8.12.2014 až 8.opatření RM 30.6.2015 Rozklad		Rozpočet	Červenec
<b>PŘÍJMY</b>			
Daňové příjmy	Daň z př. fyz. osob ze závislé činnosti	2 319 Kč	1 364 Kč
	Daň z př. fyz. osob ze sam.výděl.činn.	313 Kč	169 Kč
	Daň z př. fyz. osob z kapit. výnosů	223 Kč	148 Kč
	Zrušené daně, jejichž předmětem je příjem fyzických osob	- Kč	- Kč
	Daň z příjmů právnických osob	2 150 Kč	1 526 Kč
	Daň z přidané hodnoty	4 591 Kč	2 395 Kč
	<b>celkem sdílené daně</b>	<b>9 596 Kč</b>	<b>5 603 Kč</b>
	Daň z př. práv. osob za obce	1 020 Kč	1 131 Kč
	Daň z nemovitých věcí	1 072 Kč	850 Kč
	Zrušené daně, jejichž předmětem je příjem práv.osob	- Kč	- Kč
	Poplatky a odvody	1 515 Kč	1 154 Kč
	<b>celkem ostatní daně a poplatky</b>	<b>3 607 Kč</b>	<b>3 136 Kč</b>
<b>Nedaňové příjmy celkem</b>		<b>4 776 Kč</b>	<b>3 049 Kč</b>
<b>Kapitálové příjmy</b>		<b>865 Kč</b>	<b>147 Kč</b>
<b>Dotace</b>		<b>5 836 Kč</b>	<b>2 571 Kč</b>
<b>PŘÍJEM NA 1 OBYVATELE CELKEM</b>		<b>24 681 Kč</b>	<b>14 505 Kč</b>
<b>VÝDAJE</b>			
Běžné výdaje	Zemědělství a lesní hospodářství	48 Kč	19 Kč
	Průmyslová a ost. odvětví hospod.	1 006 Kč	673 Kč
	Služby pro obyvatelstvo	9 693 Kč	5 303 Kč
	Sociální věci a politika zaměstnanosti	247 Kč	156 Kč
	Bezpečnost státu a právní ochrana	589 Kč	280 Kč
	Všeobecná veřejná správa a služby	8 141 Kč	4 452 Kč
	<b>celkem běžné výdaje</b>	<b>19 724 Kč</b>	<b>10 883 Kč</b>
<b>Kapitálové výdaje</b>		<b>10 285 Kč</b>	<b>3 172 Kč</b>
<b>VÝDEJ NA 1 OBYVATELE CELKEM</b>		<b>30 009 Kč</b>	<b>14 056 Kč</b>
<b>FINANCOVÁNÍ</b>			
Změna stavu krátkodobých pen. prostředků		5 106 Kč	353 Kč
Uhrazené splátky dlouhodob. půjček		- 1 563 Kč	- 782 Kč
Ostatní (změna stavu portfolia apod.)		1 785 Kč	- 21 Kč
<b>FINANCOVÁNÍ NA 1 OBYVATELE CELKEM (+ = dofinanc. např. splátek úvěrů; - =</b>		<b>5 328 Kč</b>	<b>- 449 Kč</b>
<b>REKAPITULACE</b>			
Příjmy na 1 obyvatele		24 681 Kč	14 505 Kč
Výdaje na 1 obyvatele		30 009 Kč	14 056 Kč
Výsledek hospodaření na 1 obyvatele		- 5 328 Kč	449 Kč

# Výdaje města dle odvětvových skupin

Každá stokoruna výdajů je použita takto:

Rozpočet Červenec 2015

1 - Zemědělství a lesní  
hospodářství



0,16 Kč      0,14 Kč

2 - Průmyslová a ost.  
odvětví hospod.



18,78 Kč      18,25 Kč

3 - Služby pro  
obyvatelstvo



46,00 Kč      46,42 Kč

4 - Sociální věci a  
politika zaměstnanosti



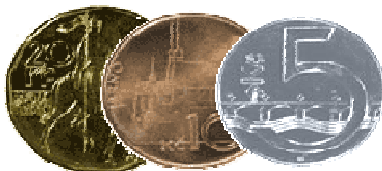
0,82 Kč      1,11 Kč

5 - Obrana, bezpečnost a  
právní ochrana



3,25 Kč      2,19 Kč

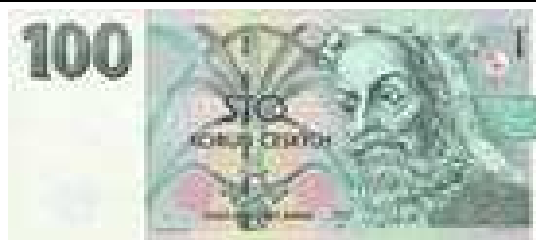
6 - Všeobecná veřejná  
správa a služby



30,99 Kč      31,88 Kč

---

Celkem



ZM 8.12.2014 až 8.opatření RM 30.6.2015

Pozn.: Vyhláška ČNB 32/1994, §2 - odst.1, a) jednostranné čenobílé reprodukcce, jestliže jejich délka při zachování poměru stran nepřesahuje polovinu délky reprodukované bankovky nebo je nejméně o polovinu větší než délka reprodukované bankovky, b) reprodukovat bankovky lze bez souhlasu, jde-li o jednostranné barevné reprodukcce, jejichž délka při zachování poměru stran nepřesahuje třetinu délky reprodukované bankovky nebo je nejméně dvojnásobná než délka reprodukované bankovky. Odst. 2 Bez souhlasu lze dále pořizovat grafické vyobrazení mincí a platebních karet.